

الدرس العملى الثانى عشر

طفيل

Apanteles galleriae

طفيل انفرادى داخلى على يرقات دودة الشمع الكبرى *Galleria mellonella* ودودة الشمع الصغرى *Achoria griselle*.
تبدأ الأنثى فى وضع البيض مباشرة بعد 1 – 3 ساعات من حدوث التزاوج يفقس البيض بعد حوالى 14 يوم. اليرقة لها 3 أعمار يستغرق الذكر فترة نمو تصل إلى 21 يوم والأنثى 22 يوم. النسبة الجنسية 1.2 إناث : 1 ذكور اليرقة.

طفيل

Chelonus inanitus

طفيل بيض- يرقى متخصص على حشرة دودة ورق القطن الكبرى
والصغرى والدودة القارضة.

دورة الحياة:

تضع الأنثى عقب خروجها من طور العذراء مباشرة بيضة
واحدة داخل بيضة العائل والتي لا يزيد عمرها عن يومين.
يحدث الفقس بعد حوالي يوم على درجة حرارة 30م.
اليرقة لها 3 أعمار تستغرق 12 يوم وطور العذراء
يستغرق 5.5 يوم وتعيش الأنثى حوالي 8 أيام فقط تضع
خلالها حوالي 240 بيضة.
لهذا الطفيل 7 أجيال في السنة.

طفيل

Microbracon instabilis

طفيل خارجى على يرقات فراشة درنات
البطاطس.

تضع الأنثى حوالى 235 بيضه طوال حياتها
تعيش لمدة 29 يوم بينما يعيش الذكر حوالى
26 يوم.

طفيل

Microbracon kirkpatricki

يتبع هذا الطفيل عائلة *Braconidae*

طول الأنثى 7 - 8 مم بما في ذلك آلة وضع البيض الطويل لون الحشرة العام أصفر فاتح آلة وضع البيض لونها أسود الجسم مغطى بشعر خفيف أصفر.

تتطفل هذه الحشرة تطفلاً خارجياً على يرقات دودة اللوز القرنفلية وخاصة التي تتغذى كل منها على الأزهار والبراعم قبل تكون اللوز ولو أنها تصيب أيضاً اليرقات التي تعيش داخل اللوز.

تضع الأنثى البيض على يرقة العائل من الخارج وعندما تفقس اليرقات تمتص غذاءها من يرقة العائل.

مدة الجيل 10 - 16 يوماً .

طفيل

Trichogramma evanescens

الوضع التقسيمي:

Family : Trichogrammatidae

Order : Hymenoptera

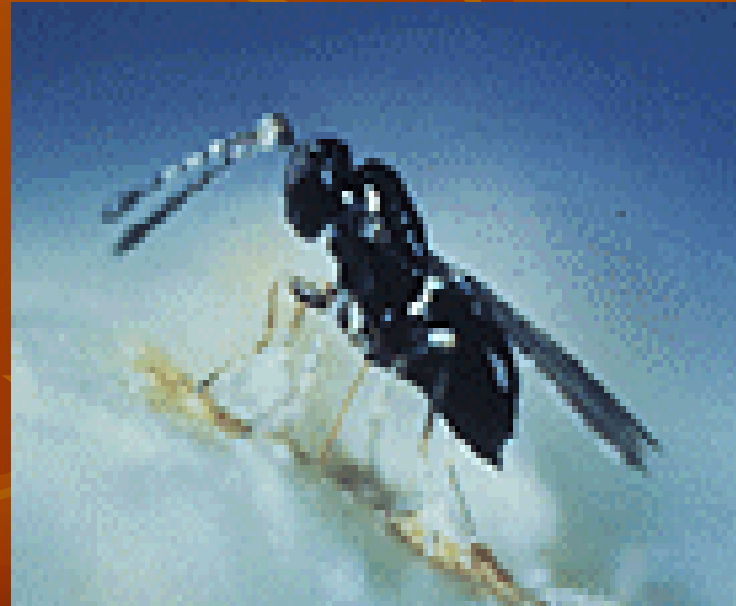
يتطفل على بيض العديد من الأنواع الهامة مثل *Chilo agamemnon*

يفضل البيض عمر يوم لوضع البيض بداخله. تضع الأنثى حوالي 41 – 43 بيضة طوال حياتها التي تمتد إلى 29 يوم على درجة 15م ، 4 أيام على درجة حرارة 35م بينما عمر الذكر على هاتين الدرجتين كان 12.7 ، 3.5 يوم فترة حضانة البيض حوالي 69 ساعة على درجة 35م ، 96 ساعة على درجة حرارة 35م.

الحشرة الكاملة لطفيل *Chelonus inanitus*



الحشرة الكاملة لطفيل التريكوجراما



كتلة بيض متطفل عليها بواسطة طفيل التريكوجراما



لاحظ الفرق بين كتل بيض طبيعية وأخرى متطفل عليها بواسطة طفيل التريكوجراما

