

الدرس العملى الرابع عشر

الصبغ السالب

Negative Stain

الصبغ السالب

يعتبر تكتيك الصبغ السالب للأغشية البكتيرية ذات أهمية كبرى في تمييز البكتيريا ، وتستخدم هذه الطريقة عند الرغبة في قياس حجم البكتيريا حيث تظهر الخلايا بحجمها الطبيعي لعدم استخدام الحرارة مطلقاً أثناء إجراءات الصبغ بهذه الطريقة ، كما تستخدم هذه الطريقة لدراسة الشكل الظاهري للبكتيريا . وتسمى بالصبغة السالبة لأنه يتم صبغ الشريحة دون الخلايا البكتيرية ، فتظهر الخلايا شفافة غير مصبوغة ، بينما بقية الشريحة تظهر ملونة . ويرجع السبب في عدم تخلل الصبغة جسم الخلية إلى أن الصبغة المستخدمة تكون ذات جزيئات كبيرة لا تنفذ خلال الجدار الخلوي مثل الحبر الهندي India ink ، أو قد تكون صبغات حامضية عديمة أو قليلة التأثير على محتويات البروتوبلازم القاعدية مثل النيجروسين Nigrossin.

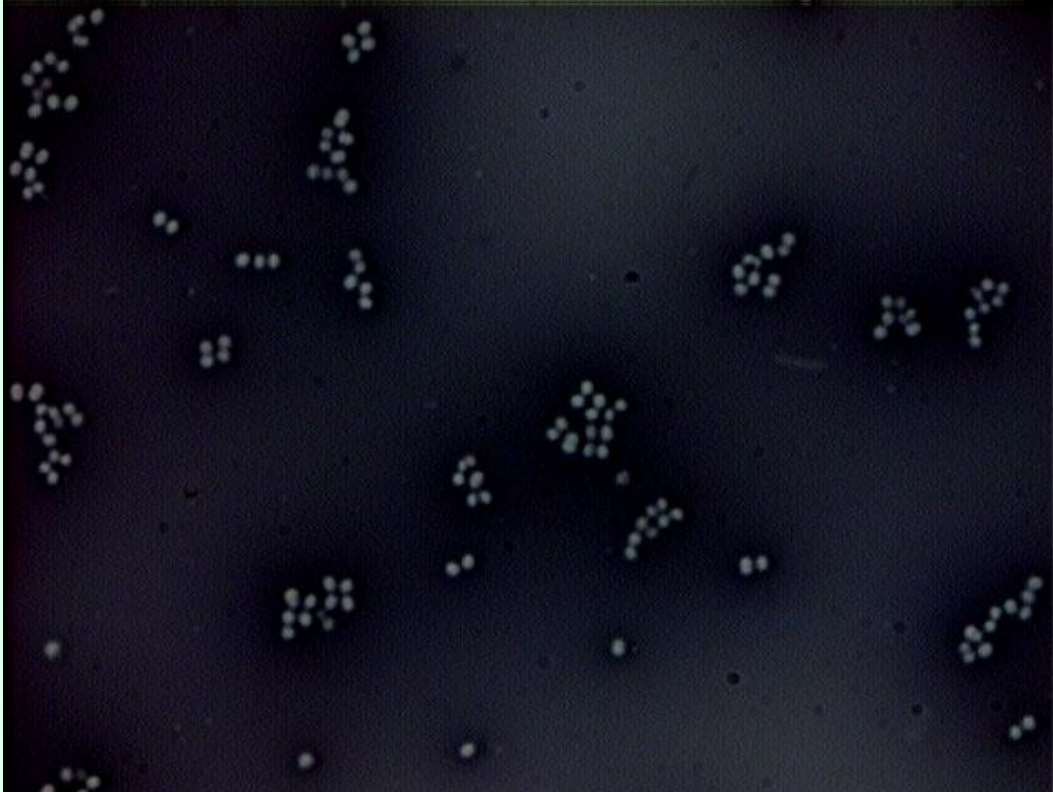
تكنيك الصبغ السائب

- ١- ضع غمسة من المزرعة الموجودة أمامك على شريحة زجاجية نظيفة مع وضع نقطة من الحبر الهندي.
- ٢- إنشر المخلوط على الشريحة.
- ٣- أترك الغشاء ليجف في الهواء.
- ٤- إختبر بإستعمال العدسة الزيتية ، وصف وإرسم ما تشاهده حيث يظهر الحقل الميكروسكوبي ملوناً بينما تظهر الخلايا شفافة.



الإسم العلمى : Micrococcus luteus

- شكل الميكروب : كروى
- نظام التجمع : مفرد أو فى تجمعات غير منتظمة
- طريقة الصبغ : سالب
- إسم الصبغة : الحبر الهندى



يمكنك زيارة المواقع التالية على الشبكة الدولية للإتصالات

<http://www.arches.uga.edu/~howie/negative%20staining.htm>

<http://homepages.wmich.edu/~rossbach/bios312/LabProcedures/Negative%20stain%20results.htm006C>