

# الدرس العملى الخامس

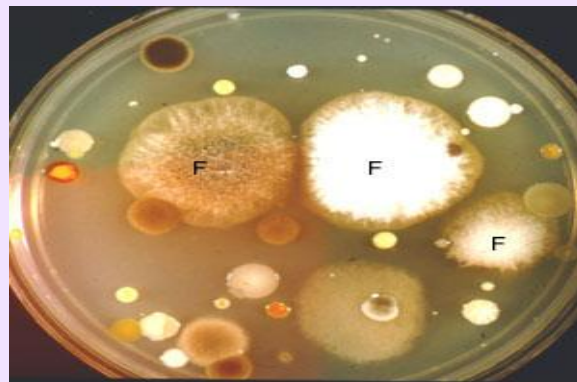
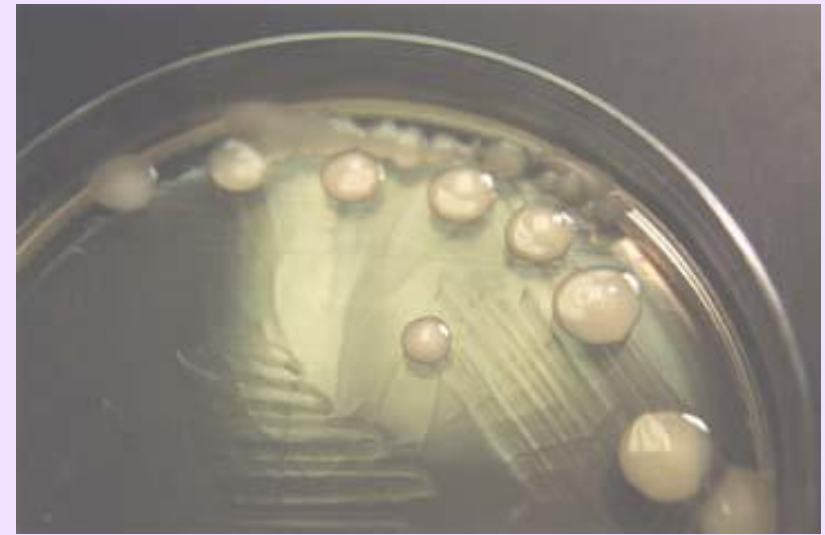
## المزارع البكتيرية

# ماهى أنواع المزارع البكتيرية ؟

١- التقسيم على حسب عدد أنواع الميكروبات النامية

٢- مزارع مختلطة

١- مزارع نقية

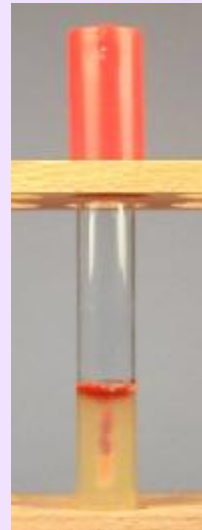
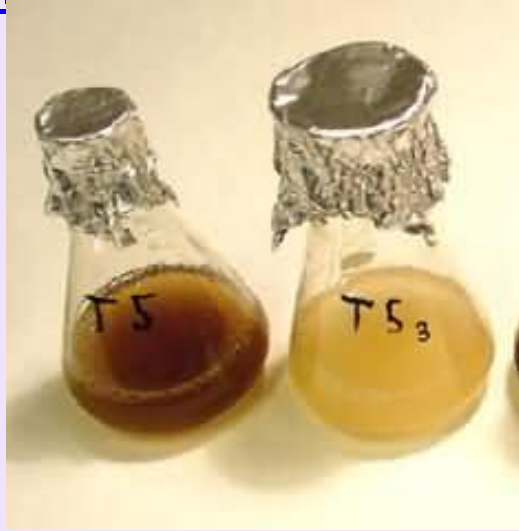


## ٢- التقسيم على حسب نوع البيئة الملقحة

١- مزارع الأطباق plate cultures (المزارع المستوية)

٢- مزارع مائلة slope cultures or slants ٣- مزارع الوخز Stab cultures

٤- مزارع الإهتزاز shake cultures ٥- مزارع سائلة liquid cultures



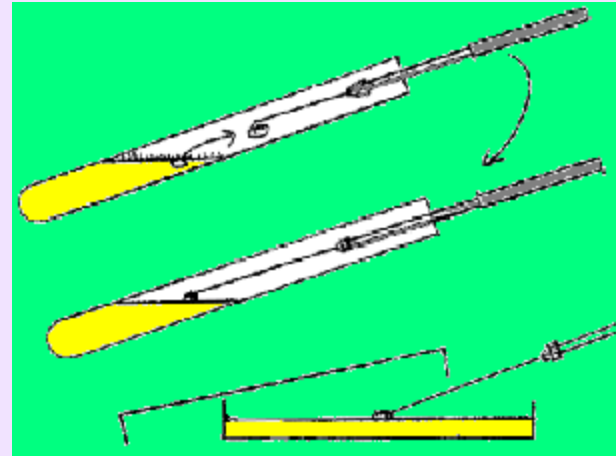
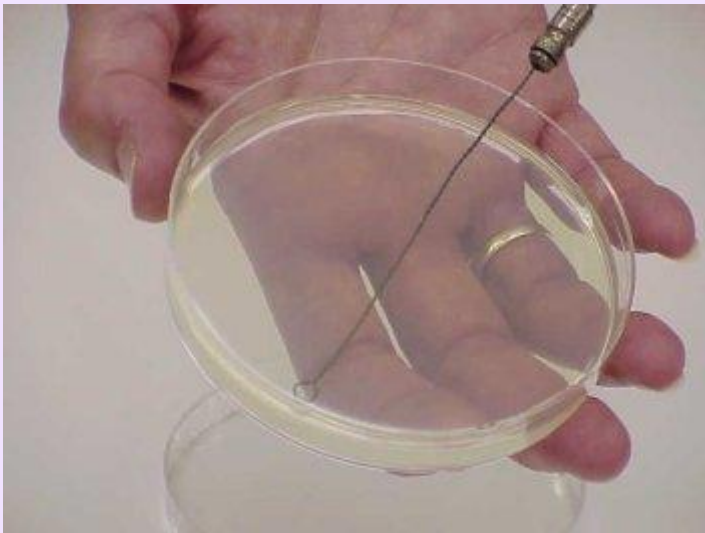
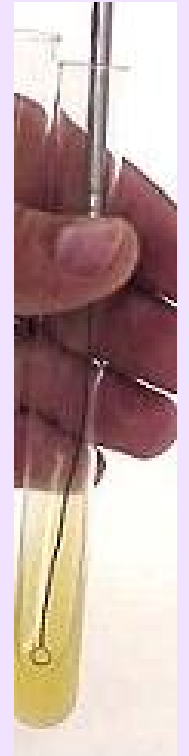
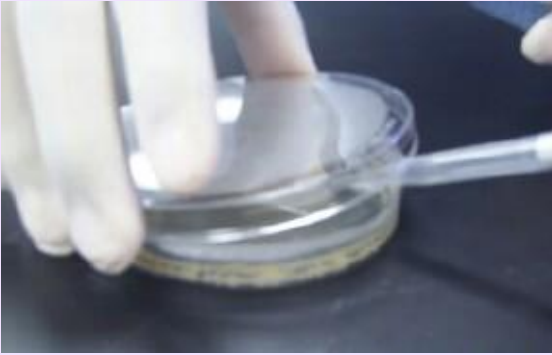
التلقيح الميكروبي

Microbial Inoculation

١ . تلقيح البيئات المائية.

٢ . تلقيح البيئات الصلبة وتتضمن: (التلقيح بالوخز التلقيح بالإهترتز)

٣ . تلقيح البيئات السائلة. ٤ . تلقيح البيئات المستوية (بيئات الأطباق).



## فترة الحضانة inoculation period

هي حفظ الميكروب على درجة الحرارة المناسبة لنموه ونشاطه حتى يتكاثر ويعطى طبقة من النمو يمكن رؤيتها بالعين المجردة وتتم فترة الحضانة داخل جهاز خاص يسمى الحضان **incubator**.

