

اعداد الاستاذ الدكتور حسام عبد النبي من خلال الاستعانه بالمواقع المختلفه على شبكه الانترنت

البازنجان

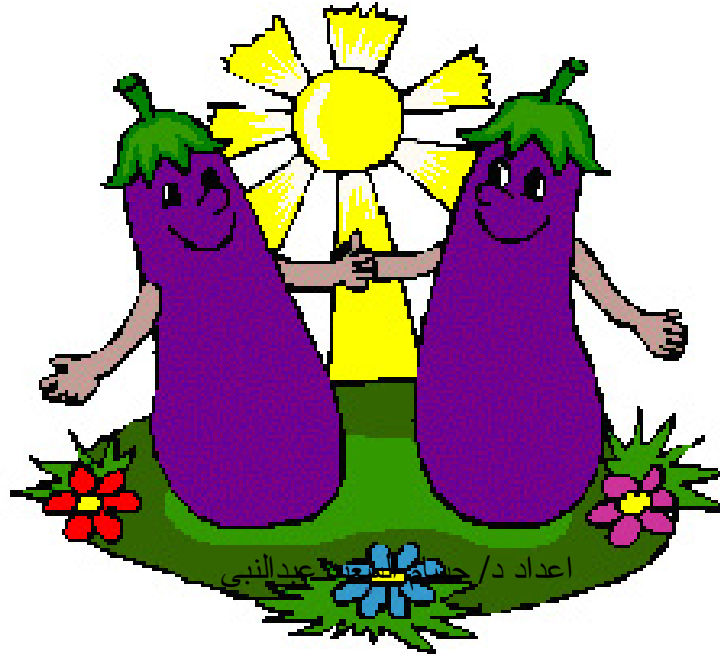
اعداد د/ حسام السعيد عبدالنبي

كلمة (باذنجان) قيل إنها من أصل فارسي ويسمى (إِبْدَنْج) ومعناه (مناقير الجن) ، والأصح أن أصل الاسم من السريانية ومعناه (ابن الجنينة) .

كان أول ذكر للباذنجان في الغرب في كتاب الراهب (ألبير الكبير) في القرن الثالث الميلادي . ودعاه العالم (ارنولد دي فينلوف) باسم (ميلونجانا) ، ووصفه بأنه (ثمار كبيرة الحجم مثل الخوخ ، ولكنه ذو صفات رديئة . وسماه مؤلف آخر (مالنسانا) ، واتهمه بأنه يسبب الحمى وداء الصَّرْع !

لقد ظل الباذنجان ينظر إليه هذه النظرة حتى عهد حكم المديرين في فرنسا (١٧٩٥-١٧٩٩) حين نال حظوة عظيمة ، لدرجة أن الفتيات الأنقيات المتطرفات كي يتسابقن إلى حدائق القصر الملكي ليتمكنن من تناوله ، وكان يقدم هناك مشوياً

لم يبدأ اعتبار الباذنجان من الخضراوات إلا خلال عام ١٨٧٠ م ، ومع أن بعض أهالي باريس وأهالي الشمال عرفوه ، فإنه ظل مختصاً بسكان المناطق الساحلية في الجنوب ! ونقله الأوربيون إلى أمريكا ، وانتشرت زراعته في مناطق عديدة .



تبين الدراسات أن الباذنجان ضعيف القيمة الغذائية، إذ أن تناول مئة غرام منه يمنح الجسم ٢٩ سعر حرارية، وهو يحتوي على مقادير ضئيلة من فيتامين C, A، والكبريت، والحديد، والفسفور، والكالسيوم، والبوتاسيوم، والمواد الدسمة، والنشوية، والبروتينية.

ويشير خبراء التغذية إلى أن الباذنجان الأسود يحتوي كمية أكبر من العناصر المعدنية، بينما الباذنجان الأبيض يحتوي على كمية أكبر من المواد النشوية.

ونظراً إلى أن هذه العناصر الغذائية تتواجد بشكل أساسي في قشرته، لهذا ينصح بتناول الباذنجان دون تقشير.

ومن أهم فوائد الباذنجان نذكر أنه يدر البول، لذلك ينصح الذين يعانون من حصى المسالك البولية بتناوله، ويعتبر مفيداً لمن يعاني من الإسهال، إذ أن الألياف الغذائية التي يحتويها الباذنجان تنبه حركة الأمعاء، وتساعد على تنظيم وإفراغ الفضلات منها.

ولهذا نجد أن المصاب بالإسهال يكثر من تناول الباذنجان النيئ الذي يعمل على إيقاف الإسهال، إذ أن الباذنجان يقوم بعملية تنقية للأمعاء، ويساهم في قتل الجراثيم وطردها خارج الجسم.

من أهم الإرشادات التي يركز عليها خبراء التغذية والصحة العامة، نذكر:

- عدم الإكثار من تناول الباذنجان، وخصوصاً ذوي المعدة الضعيفة، والأطفال والمسنين، والذين يعانون من عسر الهضم، لأنه صعب الهضم إذ يستغرق هضمه أربع ساعات، وهي مدة تعتبر طويلة بالنسبة إلى الأغذية الأخرى.

- تناول الباذنجان المسلوق أو المشوي أفضل من المقلي.

- عدم تقشير، لأن معظم العناصر الغذائية تتواجد في القشرة أكثر من اللب
اعداد د/ حسام السعيد عبدالنبي

سراخيه الزراعية :
1- المروة الصيفية المبكرة :

مصاد
أبريل

مثل
أدافرينيه
ديبار

زراعت مبكرة
أكتوبر - نوفمبر

2- المروة الصيفية المتأخرة :

راينراندو دي يونيه

أبريل مايو

ديبار

3- المروة الشتوية :

أدافرينيه
أكتوبر

يونيه أغسطس

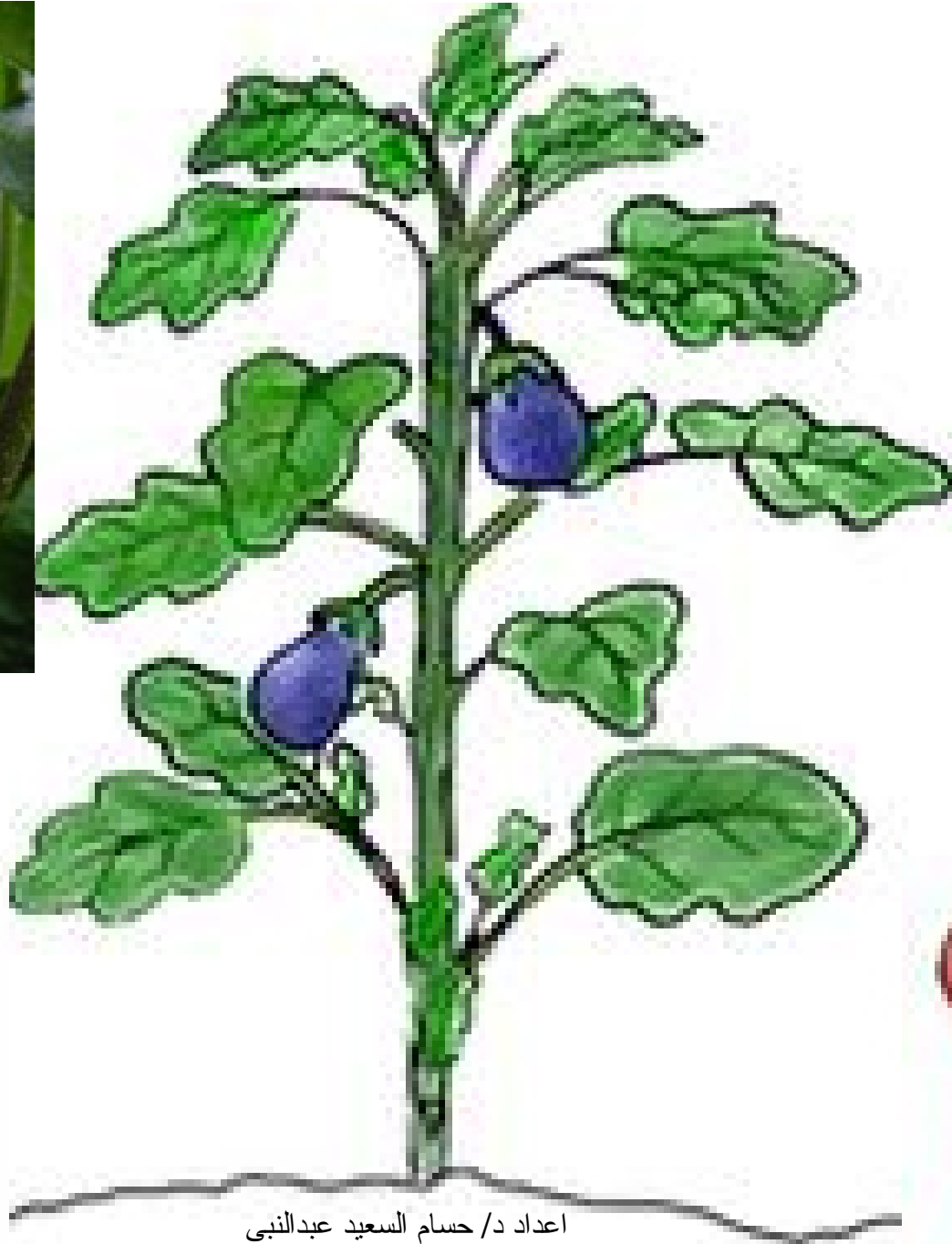
يونيه



اعداد د/ حسام السعيد عبد النبي



مادون السليد عد



اعداد د/ حسام السعيد عبدالنبي

The plants are grown from seeds in the starter greenhouse and "graduate" to the hydroponics greenhouse as seedlings. Seedlings are planted in a sterile rock wool made from melted igneous rock. A computer-controlled system provides water and a changing formula of nutrients to the plants through small plastic tubes. Each plant is pruned to a single leader that is trained to grow up and down a string and can grow to as much as 40 feet in length!



A small germinating house used for starting transplants

اعداد د/ حسام السعيد عبد النبي



اعداد د/ حسام السعيد عبدالنبي



اعداد د/ حسام السعيد عبدالنبي

الاختبار

Grv. %



C

فرد + انفراد



C

اعداد د/ حسام السعيد عبدالنبي



اعداد: د/ حسام السعيد عبد النبي



اعداد د/ حسام السعيد عبدالنبي



اعداد د/ حسام السعيد عبدالنبي



Eggplant is a cold-sensitive vegetable that requires a long warm season for best yields. The culture of eggplant is similar to that of bell pepper, with transplants being set in the garden after all danger of frost is past. Eggplants are slightly larger plants than peppers and are spaced slightly farther apart. Eggplant requires careful attention for a good harvest. Small-fruited, exotic-colored and ornamental varieties can be grown in containers and used for decorations.



اعداد د/ حسام السعيد عبدالنبي



اعداد د/ حسام السعيد عبد النبي



اعداد د/ حسام السعيد عبدالنبي



Eggplant grows rapidly in self-watering plant pots filled with shredded coconut fiber

اعداد د/ حسام السعيد عبد النبي



اعداد د/ حسام السعيد عبدالنبي

Ideal
transplants





اعداد د/ حسام السعيد عبدالنبي



اعداد د/ حسام السعيد عبدالنبي



اعداد د/ حسام الشعيد عبدالنبي



اعداد د/ حسام السعيد عبدالنبي



اعداد د/ حسام السعيد عبدالنبي



اعداد د/ حسام السعيد عبدالنبي

ري الباذنجان : يحتاج الباذنجان إلى كميات كبيرة من المياه خلال الفترة الأولى من نموه وعند تكوين الجذور ثم يروى كل ٥ - ١٠ يوم مره حسب الفصل و يعطى كميات كبيرة في كل ريه حتى بداية الازهار فتقل كميات المياه في الريه



اعداد د/ حسام السعيد عبدالنبي



اعداد د/ حسام السعيد عبدالنبي



اعداد/ حسام السعيد عبد النبي



اعداد د/ حسام السعيد عبدالنبي



اعداد د/ حسام السعيد عبدالنبي



اعداد د/ حسام السعيد عبدالنبي



اعداد د/ حسام السعيد عبدالنبي

التسوية:

50 م 3 زكوات سماوية قديم محال آتند
 250+ كم سويروز سفان ملاقى
 50+ كم سفان ابريم

اعداد
 آتند

450 كم نرات ابريم
 250+ كم سفان بيتا كيم اوقعات

1- بعد ذوا حجة بيتل (آزوترا)

2- بعد شهر محرم اول (آزوترا و بيتا كيم)

3- بعد عيد ابراهيم (آزوترا و بيتا كيم)

4- بعد شهر ربيع الثاني (آزوترا و بيتا كيم)

اعداد د/ حسام السعيد عبدالنبي



اعداد د/ حسام السعيد عبدالنبي

Eggplants will begin to flower and set fruit 6 to 8 weeks after transplanting. After that it will take about 3 weeks for the fruit to be ready although it can be harvested and eaten at any earlier stage of development. Fruit should be harvested while still glossy. Before the color dulls, the seeds become dark and the flesh becomes bitter. Because the stems are tough, use a sharp knife or hand clippers to remove the fruit from the plant. Eggplants do not have a long shelf life and should be used quickly after harvest. They will keep for about 7 to 10 days at 45° to 50 f.

COPYRIGHT H.D. WILSON



اعداد د/ حاتم السعيد عبدالنبي



اعداد د/ حسام السعيد عبدالنبي



اعداد د/ حسام السعيد عبدالنبي

© 2003 Floridata.com



اعداد د/ حسام السعيد عبدالنبي

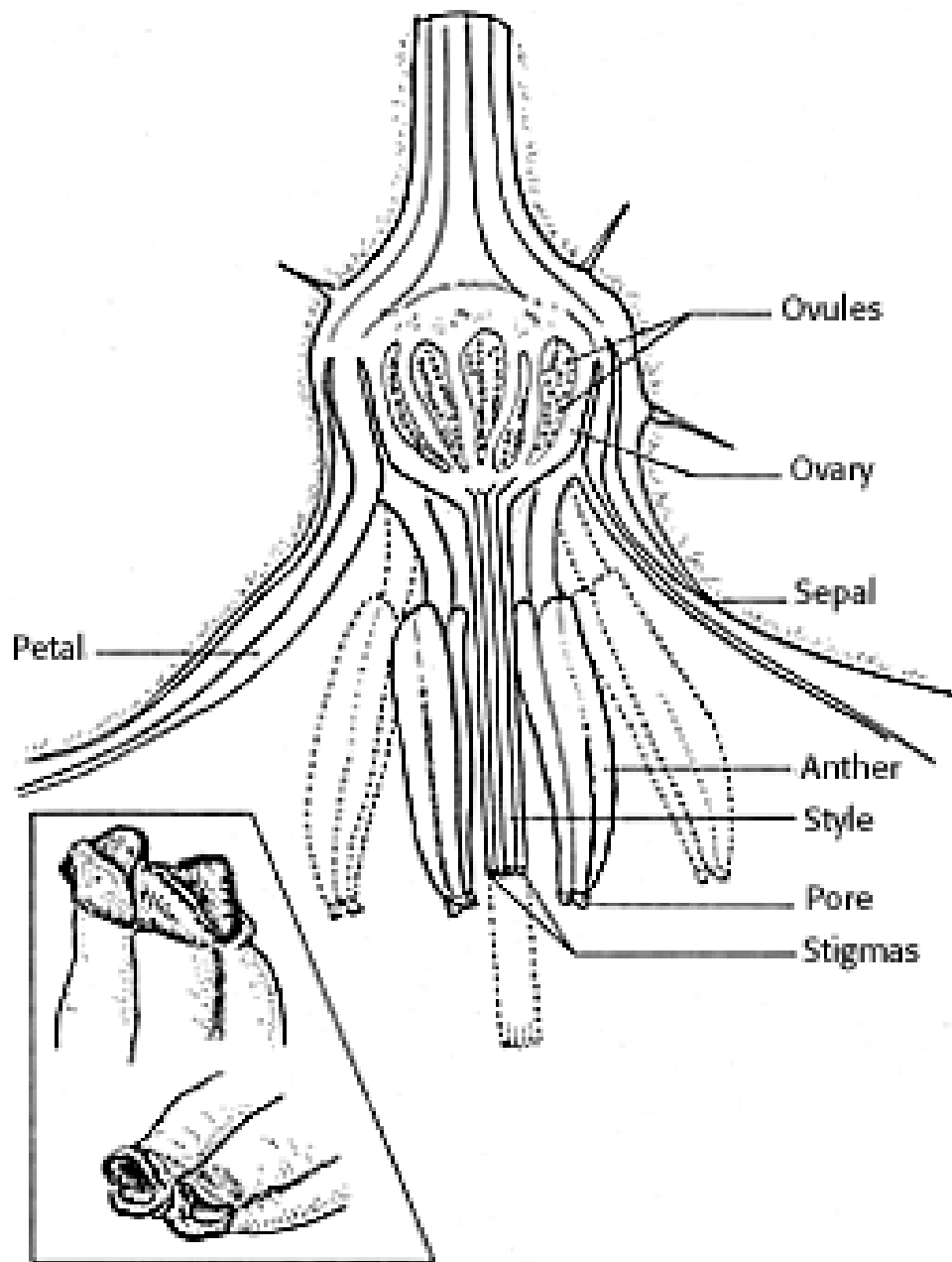


Figure 108. - Longitudinal section of eggplant flower, x6. Dotted areas indicate variation in length of style and in positions of stamens. Insert shows pores of another tubes enlarged.



اعداد د/ حسام السعيد عبدالنبي



اعداد د/ حسام السعيد عبدالنبي



اعداد د/ حسام السعيد عبدالنبي



اعداد د/ حسام السعيد عبدالنبي



اعداد د/ حسام السعيد عبدالنبي



اعداد د/ حسام السعيد عبدالنبي

ГАВРИШ  GAVRISH®

БАКЛАЖАН
F1 Пинг-Понг



СЕРИЯ
УРОЖАЙ

اعداد د / حسام التيجاني عبدالنبي

ГАВРИШ  GAVRISH®

БАКЛАЖАН
F1 Пеликан



СЕРИЯ
УРОЖАЙ



اعداد د/ حسام السعيد عبدالنبي





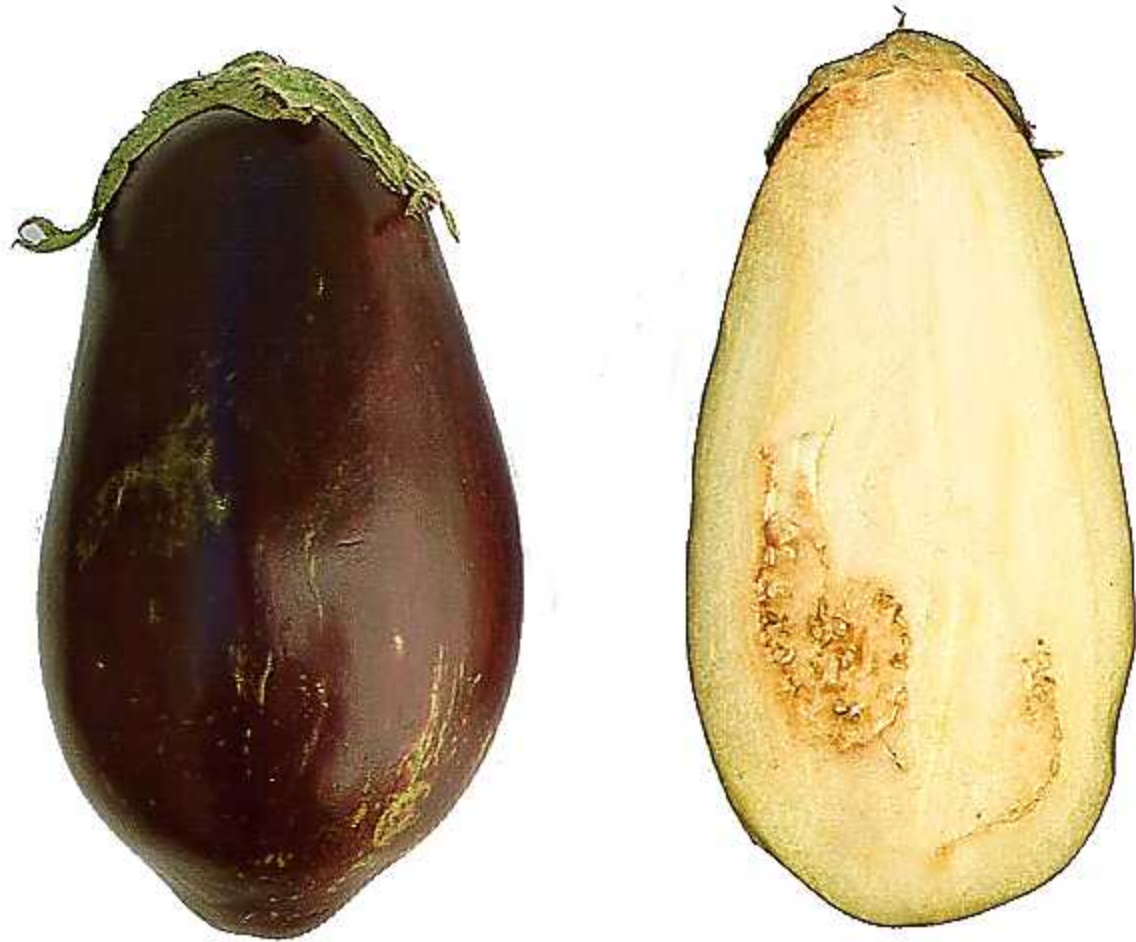
اعداد د/ حسام السعيد عبدالنبي



اعداد د/ حسام السعيد عبدالنبي



اعداد د/ حسام السعيد عبدالنبي



اعداد د/ حسام السعيد عبدالنبي



اعداد د/ حسام السعيد عبدالنبي





اعداد د/ حسام السعيد عبد النبي

EGGPLANTS



EGGPLANT
SOLANUM MELANOCARPUM
FRUIT

EGGPLANT
SOLANUM MELANOCARPUM
FRUIT

EGGPLANT
SOLANUM MELANOCARPUM
FRUIT

EGGPLANT
SOLANUM MELANOCARPUM
FRUIT



EGGPLANT
SOLANUM MELANOCARPUM
FRUIT



EGGPLANT
SOLANUM MELANOCARPUM
FRUIT



EGGPLANT
SOLANUM MELANOCARPUM
FRUIT



EGGPLANT
SOLANUM MELANOCARPUM
FRUIT

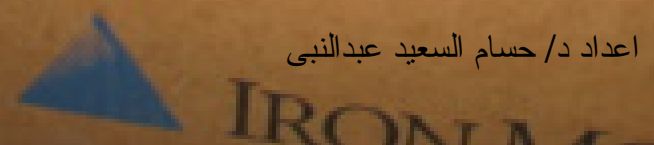


EGGPLANT
SOLANUM MELANOCARPUM
FRUIT

اعداد د/ حسام السعيد عبدالنبي



اعداد د/ حسام السعيد عبدالنبي





اعداد د/ حسام السعيد عبدالنبي

The eggplant are enjoying
the hot weather





اعداد د/ حسام السعيد عبدالنبي

Maturity Indices

Eggplant fruit are harvested at a range of developmental stages. Depending on cultivar and temperature, the time from flowering to harvest may be 10 to 40 days. Generally fruit are harvested immature before seeds begin to significantly enlarge and harden. Firmness and external glossiness are also indicators of a pre-maturity condition. Eggplant fruit become pithy and bitter as they reach an over mature condition.



اعداد د/ حسان السعيد عبد الحفيظ



Farmers market
اعداد د/ حسام السعيد عبدالنبي



اعداد د/ حسام السعيد عبدالقهي



د. محمد السعيد



اعداد د/ حسام السعيد عبدالنبي



Neon eggplants

إعداد/ حسام السعيد عبد النبي

BROAD MITE DAMAGE

LIVING MULCH



BAREGROUND
CONVENTIONAL

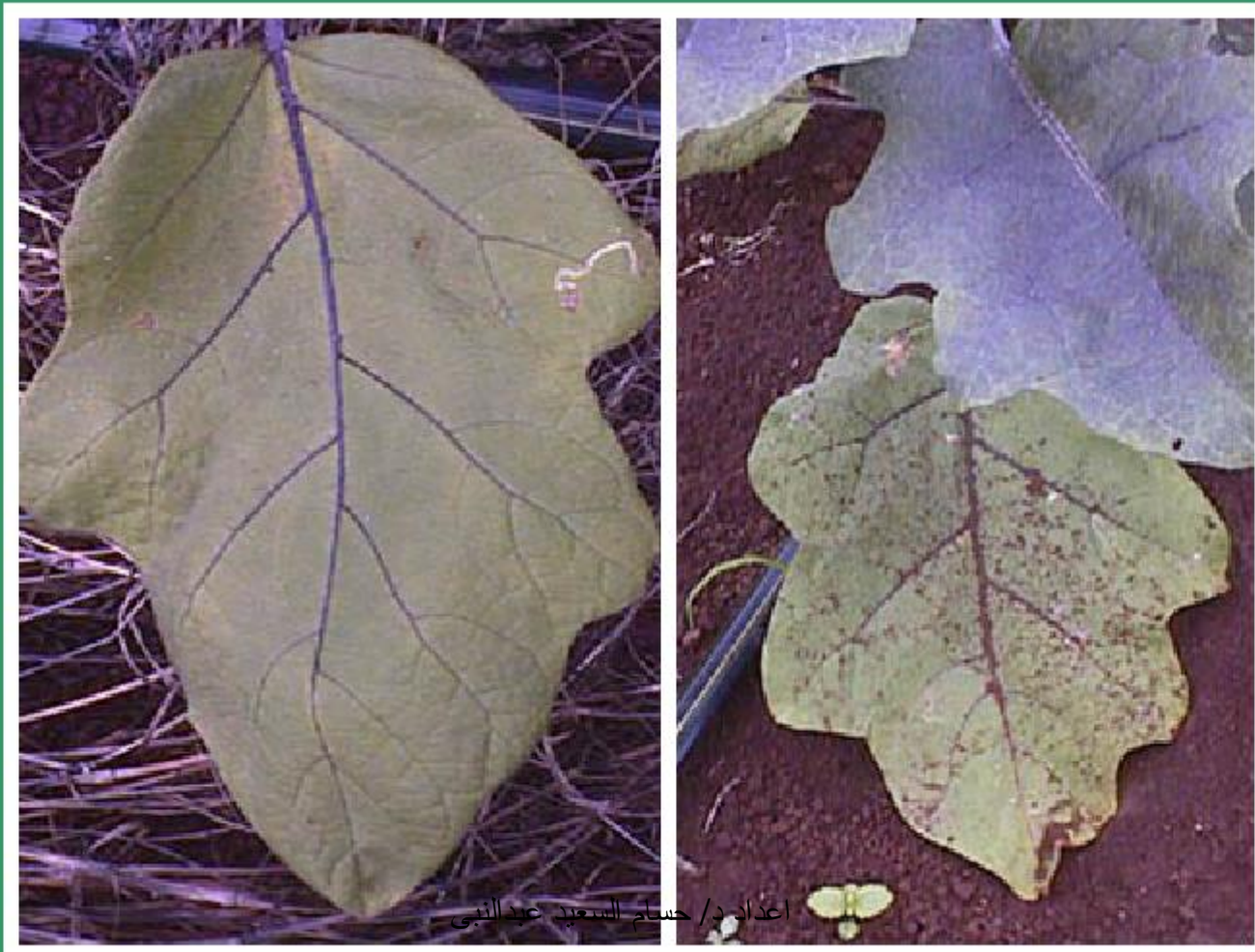


اعداد د/ حسام السعيد عبدالنبي

REDUCING DISEASE INCIDENCE WITH LIVING MULCH

LIVING MULCH

BAREGROUND
CONVENTIONAL



اعداد د/ حسام السعيد عبدالنبي



اعداد د/ حسام السعيد عبدالنبي



اعداد د/ حسام السعيد عبد النبي

*ري الباذ نجان : يحتاج الباذنجان إلى كميات كبيرة من المياه خلال الفترة الأولى من نموه وعند تكوين الجذور ثم يروى كل ٥ - ١٠ يوم مره حسب الفصل و يعطى كميات كبيرة في كل ريه حتى بداية الازهار فتقل كميات المياه في الريه



اعداد د/ حسام السعيد عبدالنبي



اعداد د/ حسام السعيد عبدالنبي



اعداد دة حسام السعدي عبد النبي



اعداد د/ حسام السعيد عبدالنبي



اعداد د/ حسام السعيد عبدالنبي



اعداد د/ حسام السعيد عبدالنبي



اعداد د/ حسام السعيد عبدالنبي



Asian Eggplant.

اعداد د/ حسام السعيد عبدالنبي



اعداد د/ حسام السعيد عبدالنبي



اعداد د/ حسان السعيد عبدالنبي



اعداد د/ حسان الشاذلي عبد النبي



اعداد د/ حسام السعيد عبدالتي

~Egyptian Queen's~



اعداد د/ حسام السعيد عبدالنبي

**Eggplant with
tomatoes**



اعداد د/ حسام السعيد عبدالنبي



اعداد د/ حسام السعيد عبدالنبي



اعداد د/ حسام السعيد عبدالنبي



اعداد د/ حسام السعيد عبدالنبي



اعداد د/ حسام السعيد عبدالنبي



اعداد د/ حسام السعيد عبدالنبي





اعداد د/ حسام السعيد عبدالنبي



اعداد د/ حسام السعيد عبدالنبي



اعداد د/ حسام السعيد عبدالنبي



اعداد د/ حسام السعيد عبدالنبي

Grafting tomato on eggplant rootstock is one way of eliminating bacterial wilt, which is a very destructive disease of tomato

Wilting during the late morning is a good indication that the crop needs irrigation. Eggplant is a medium-rooted crop with a root zone depth of 90 cm in well-drained soil. Irrigate soil to at least 45 cm deep.

The method of irrigation depends on soil texture, topography, and water supply. Generally, furrow (surface) irrigation and drip irrigation systems are used. In addition, mulching with black plastic will maintain more uniform soil moisture between irrigations



Figure 1. Bare ground production of eggplants. Note: field is weed-free with healthy, green eggplants.

اعداد د/ حسام السعيد عبدالنبي



Figure 4. Commercial planting of eggplants on white polyethylene mulch. Large, vigorous plants sometimes require staking to support them as they develop a heavy fruit load. To avoid this problem, perform a soil test, and do not overfertilize.

اعداد د/ حسام السعيد عبدالنبي



**Figure 6. Colorado potato beetle
adults feeding on eggplant**

ملون الماء باللون الأسود عند تظليل

الطلائعكول

أزيم ↓ بولي فينيل أوكسيد

أرتوكينوف



حيدروكينون



الطلائعكول + حيدروكينون



اعداد د/ حسام السعيد عبدالنبي

المبيدات



Phytophthora capsici

اعداد د/ حسام السعيد عبدالنبي



Verticillium Wilt

اعداد د/ حسام السعيد عبدالنبي

Bacterial wilt

is very destructive, especially in the hot, wet season. Plants wilt and die suddenly.



Eggplant suffers from several soil-borne diseases including Damping off, Bacterial wilt, and Verticillium wilt. **Damping off** fungi (Pythium, Phytophthora and Rhizoctonia) attack germinating seeds, creating lesions on the stems and later the collapse of seedlings. Soil sterilization and seed treatment are recommended control practices





Japanese eggplants





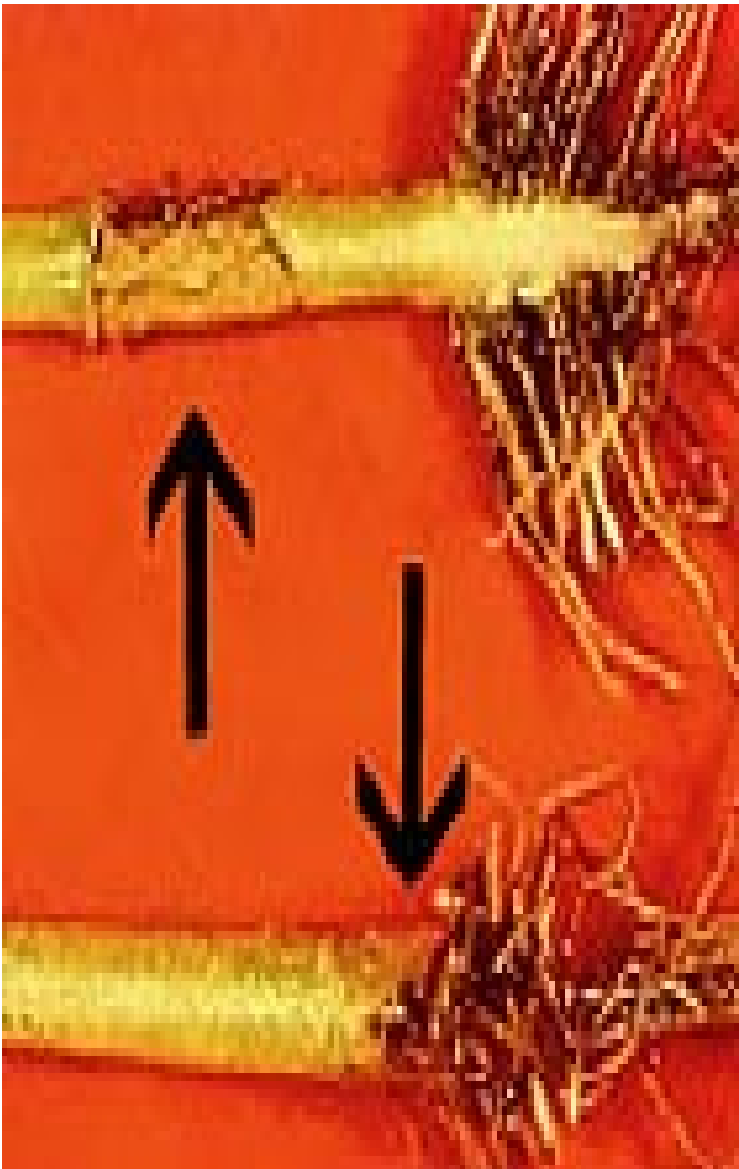
minosimports.com



اعداد د/ حسام السعيد عبدالنبي



اعداد د/ حسام السعيد عبدالنبي

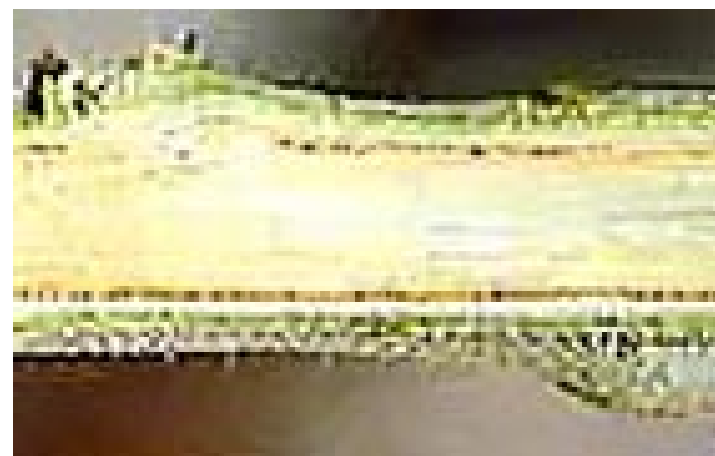


Damping Off



Bacterial
Wilt

اعداد د/ حسام السعيد عبدالنبي



Verticillium Wilt



Phomopsis Blight



Phytophthora capsici

اعداد د/ حسام السعيد عبدالنبي