

اعداد ا.د. حسام عبد النبي من خلال الاستعانه بالمواقع المختلفه على شبكه الانترنت

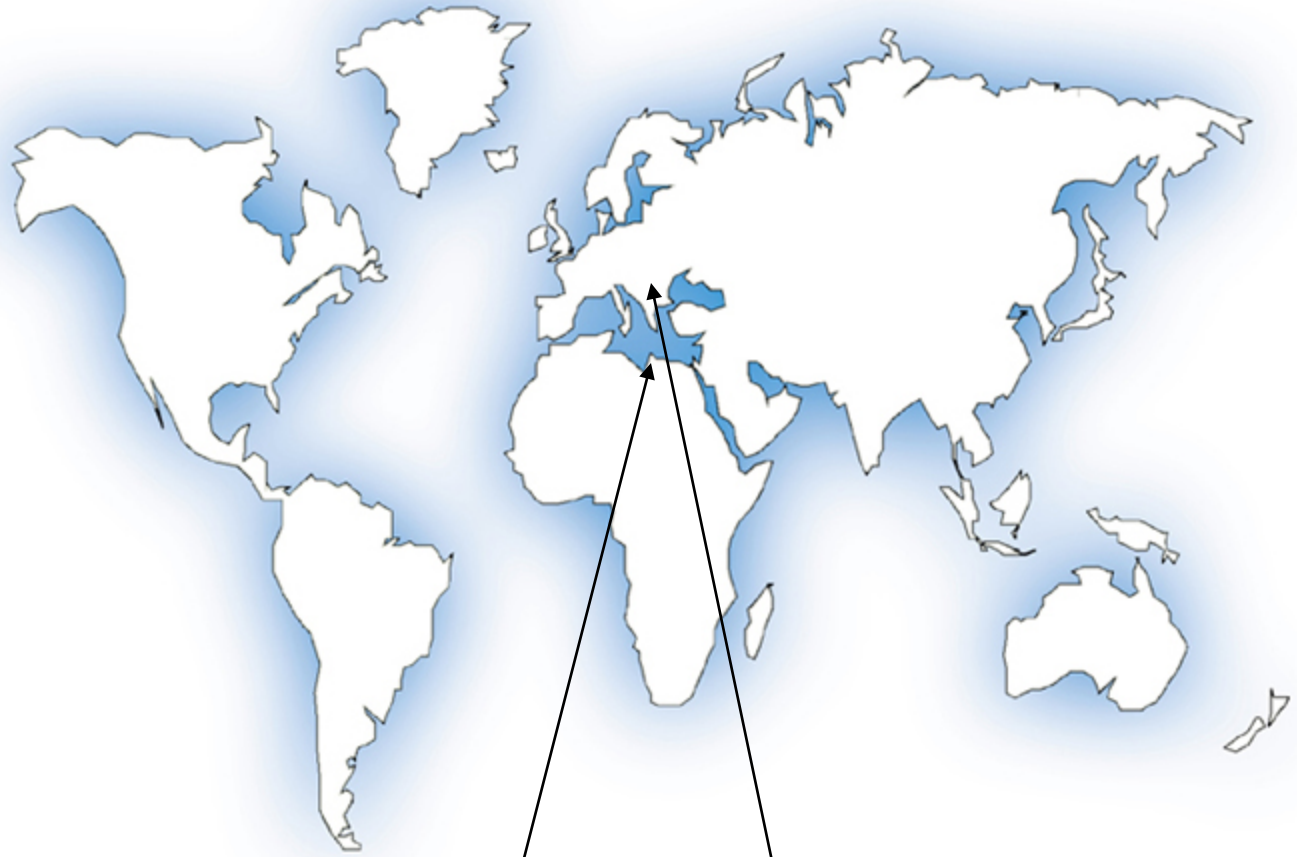
البنجر



اعداد د/ حسام السعيد عبد النبي



اعداد د/ حسام السعيد عبد النبي



اعد النمو وطننا الامم على عبد النبي



اعداد د/ حسام السعيد عبد النبي

HERBARIUM
Tab. I.
1793



اعداد د/حسام السعيد عبد النبي



اعداد د/ حسام السعيد عبد النبي



اعداد د/ حسام السعيد عبد النبي



اعداد د/ حسام السعيد عبد النبي



اعداد د/ حسام السعيد عبد النبي



اعداد د/ حسام السعيد عبد النبي



اعداد د/ حسام السعيد عبد النبي

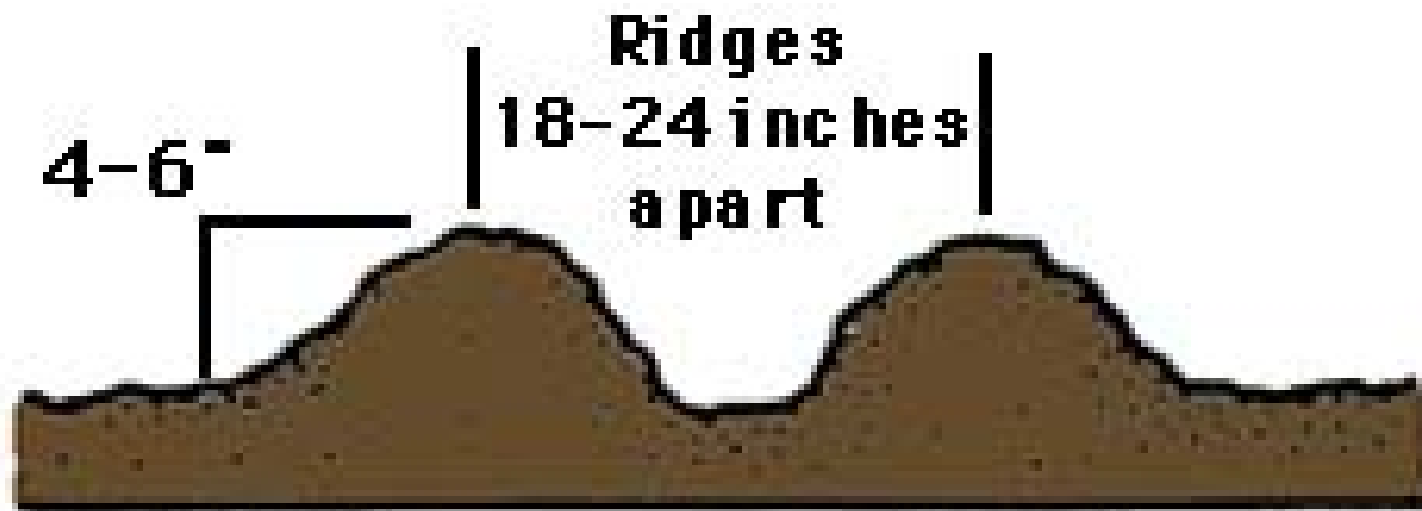


Fig. 2. Ridges are very important in low, poorly drained areas. They allow the soil to drain and let air enter.

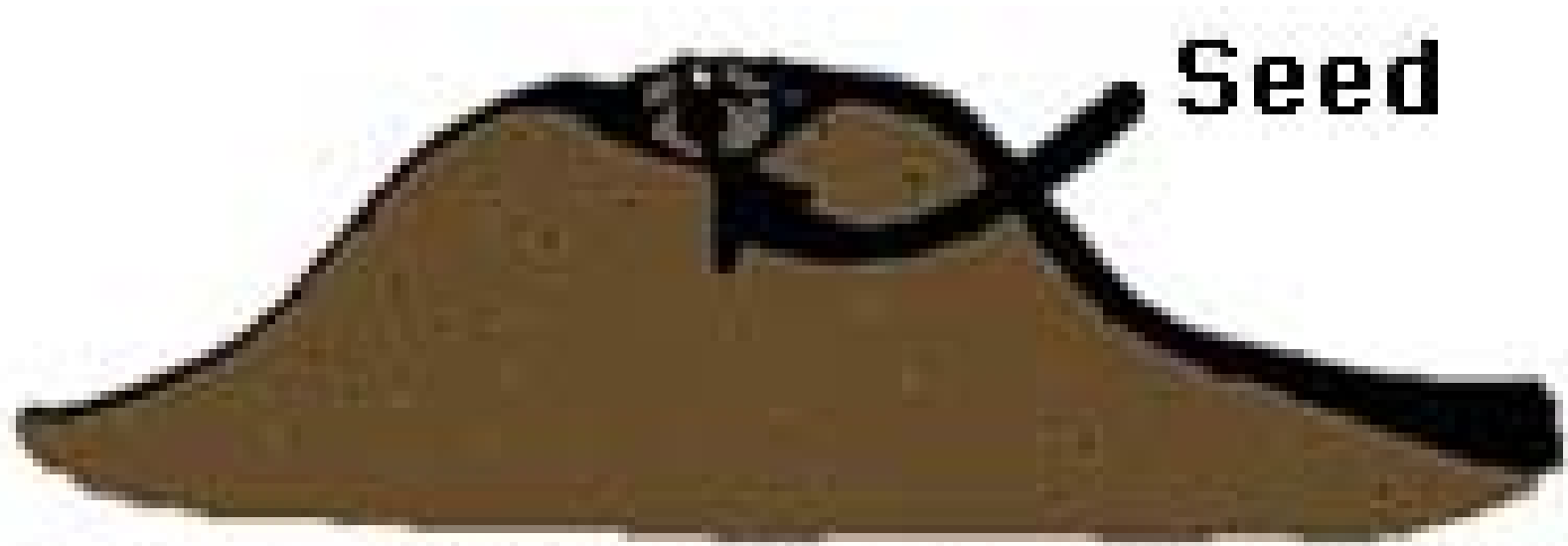


Fig. 3. Make a furrow 1/2 inch deep down the center of the ridge.

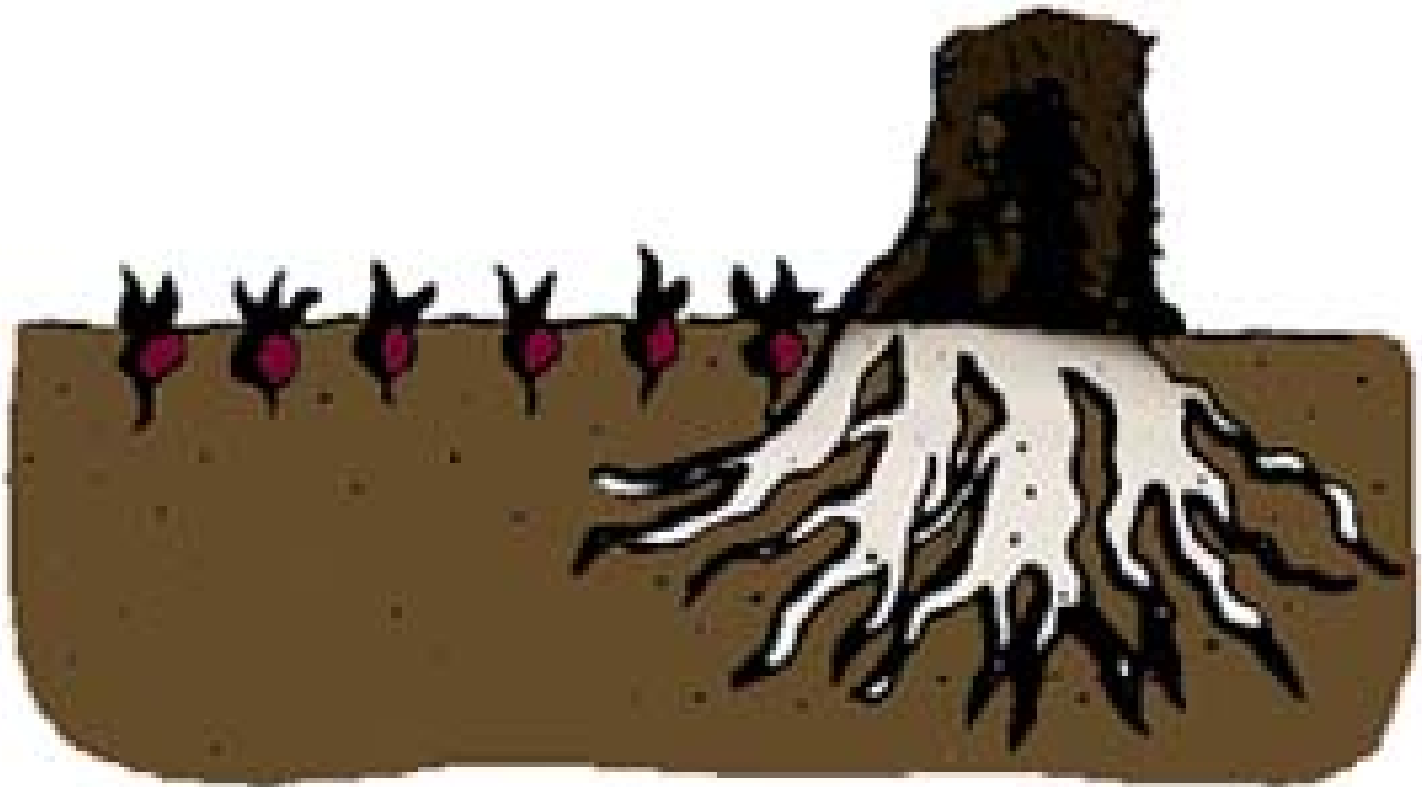


Fig. 4. Avoid areas where tree roots may be present.

**Fertilizer
and Organic
Matter**

Top Soil

Subsoil

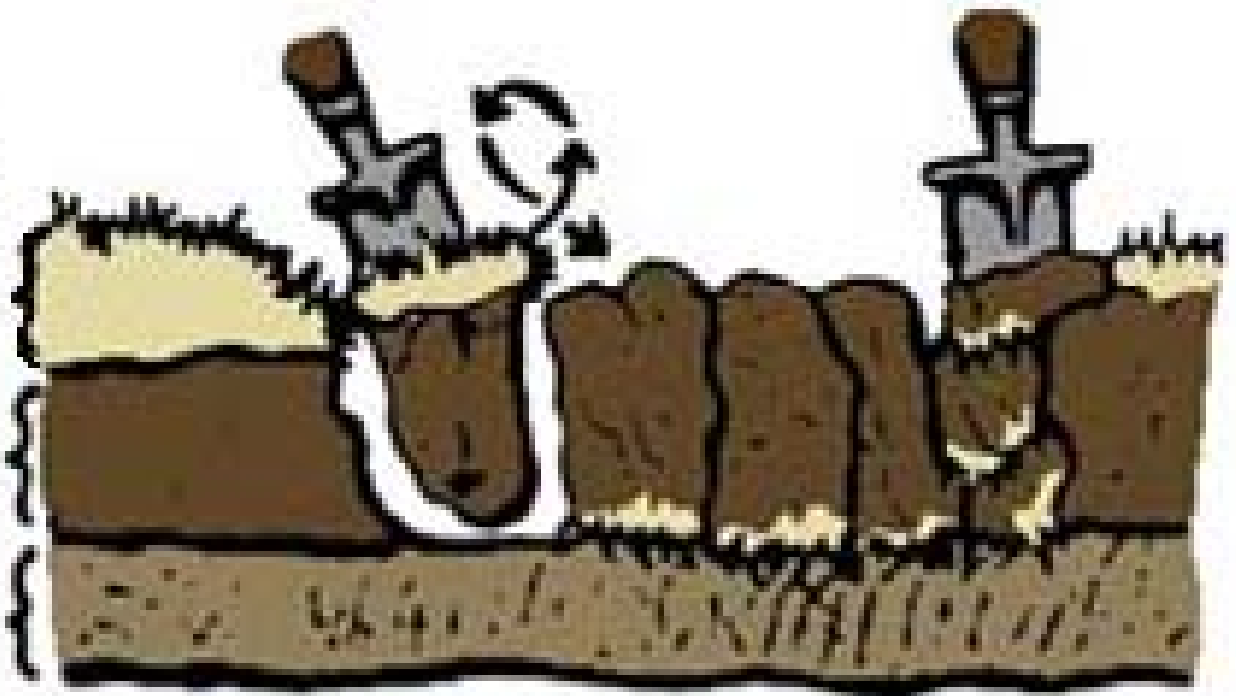
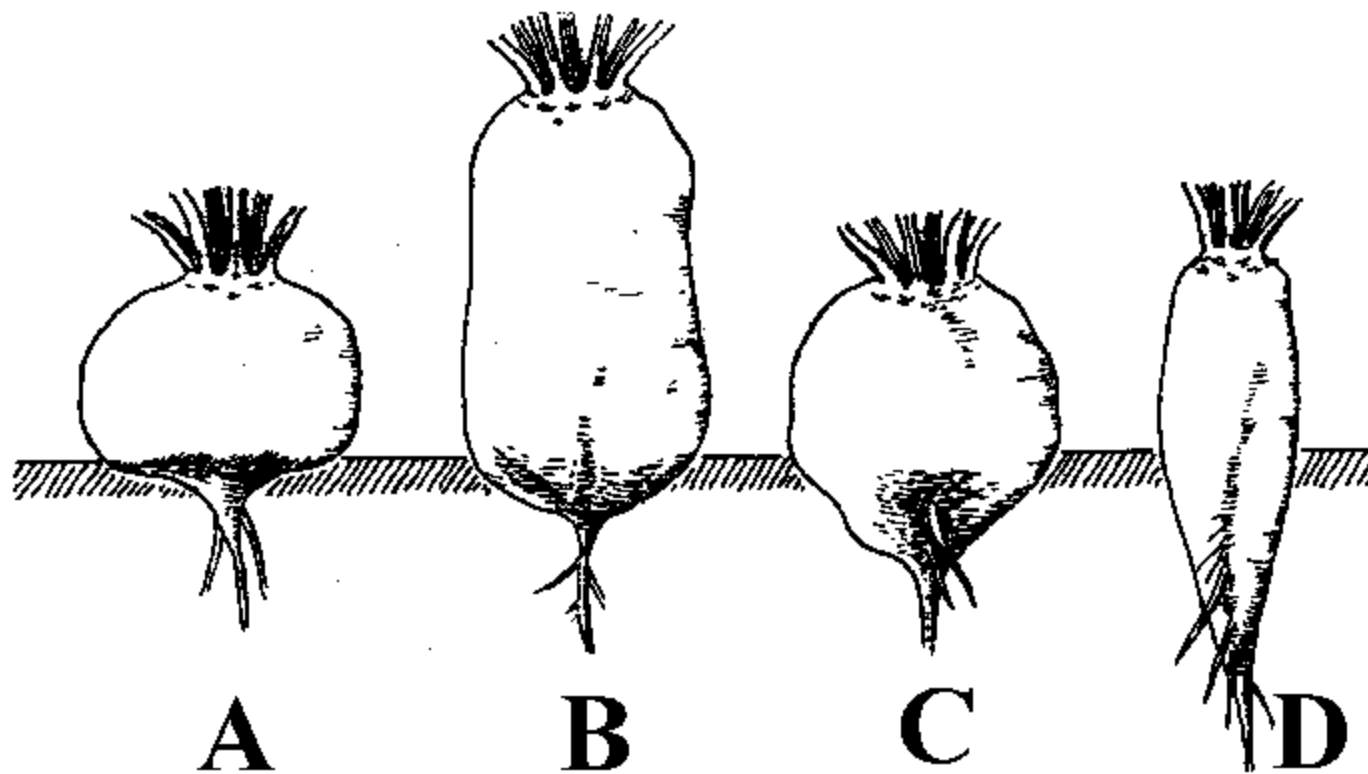


Fig. 1. Turn over the soil to a depth of 8 to 10 inches. Use a spade or rototiller.



Fodder beet varieties: A Flat globe,
B cylinder, C globe, D spindle



اعداد د/ حسام السعيد عبد النبي



Beetroot seedling

اعداد د/ حسام السعيد عبد النبي



اعداد د/ حسام السعيد عبد النبي



اعداد د/ حسام السعيد عبد النبي



اعداد د/حسام السعيد عليه السليمة



اعداد د/ حسام السعيد عبد النبي



اعداد د/ حسام السعيد عبد النبي



اعداد د/ حسام السعيد عبد النبي

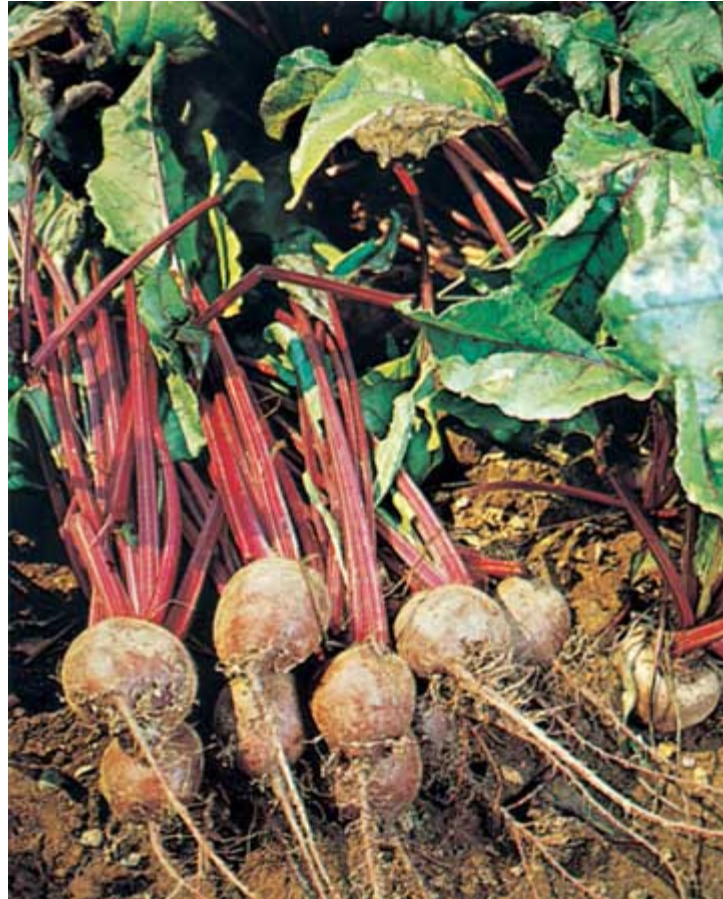


Fodder beet in the field

اعداد د/ حسام السعيد عبد النبي



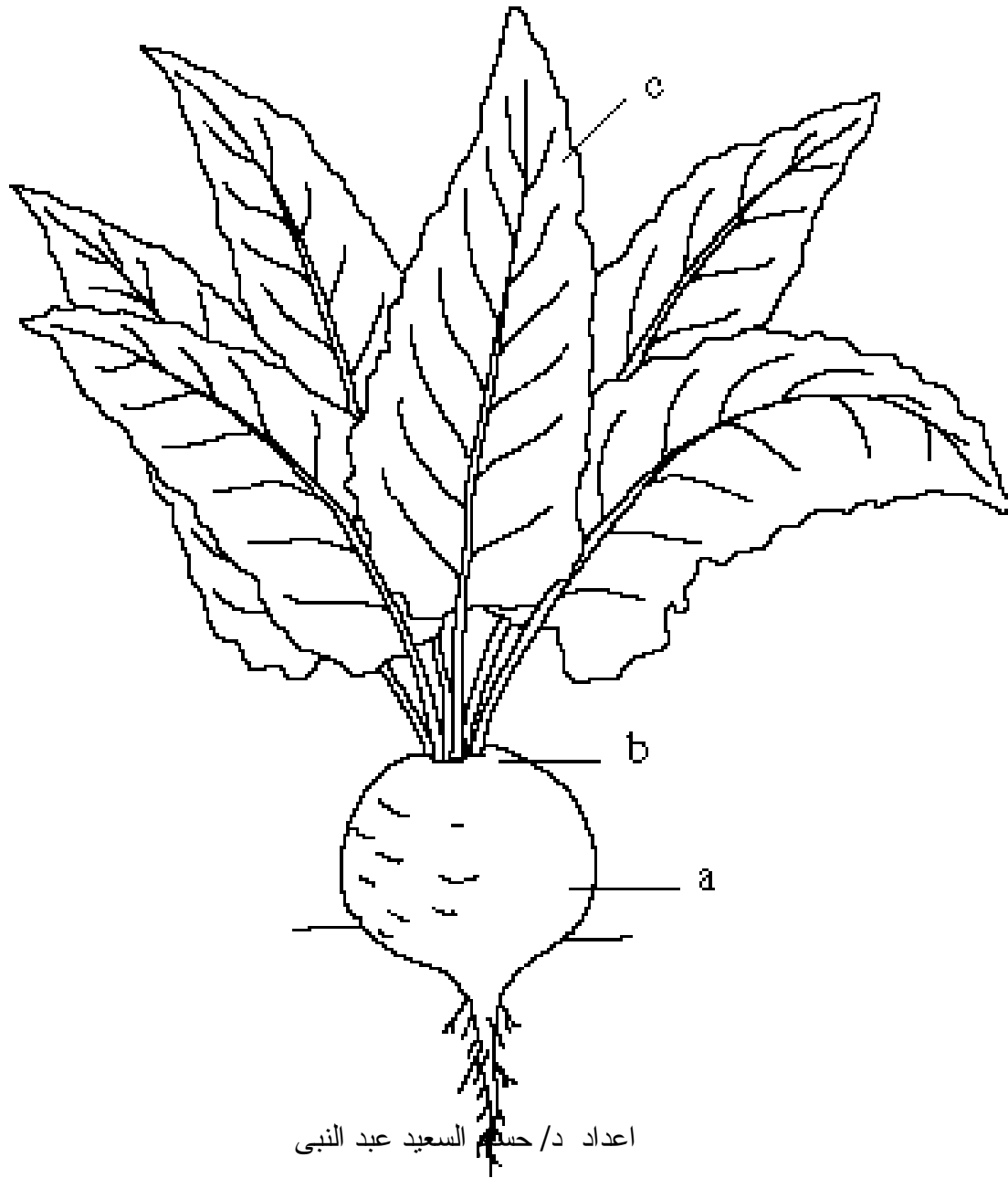
Golden Beet



Crimson Red Beets



اعداد د/ حسام السعيد عبد النبي



اعداد د/ حاتم السعيد عبد النبي

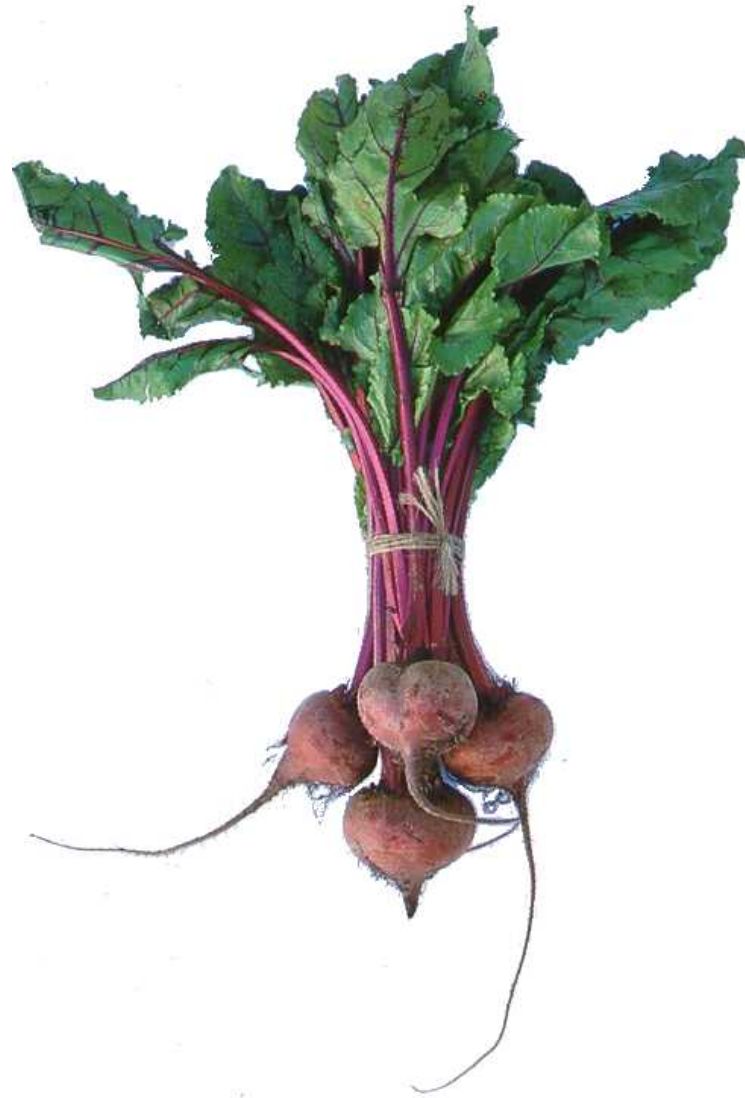




Burpee's Golden Beet



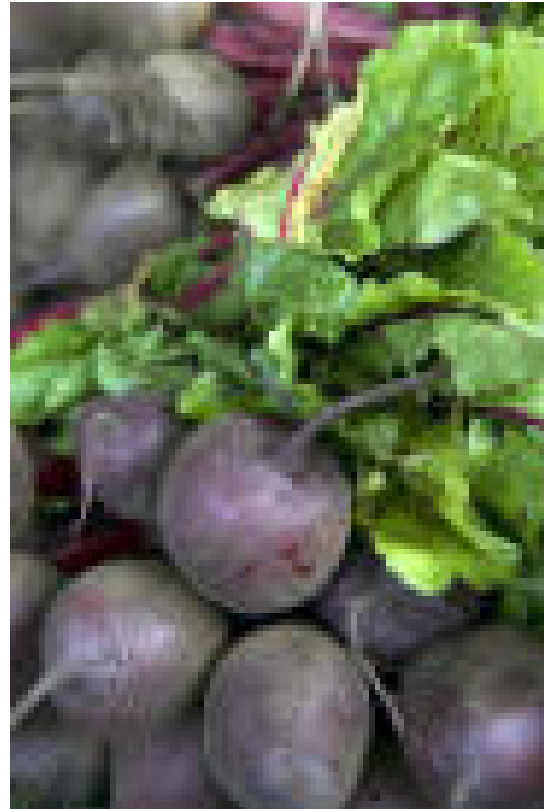
اعداد د/ حسام السعيد عبد النبي



اعداد د/ حسام السعيد عبد النبي



Dark Red Beets



Sweden, Beetroot



اعداد (1) / دكتور محمد عبد النبي
knot nematode



Burpee's Red Ball Beet



Cylindra Beet



اعداد د/ حسام السعيد عبد النبي



Fodder beet ripe for harvesting



اعداد د/ حسام السعيد عبد النبي



اعداد د/ حسام السيد عبد النبي

