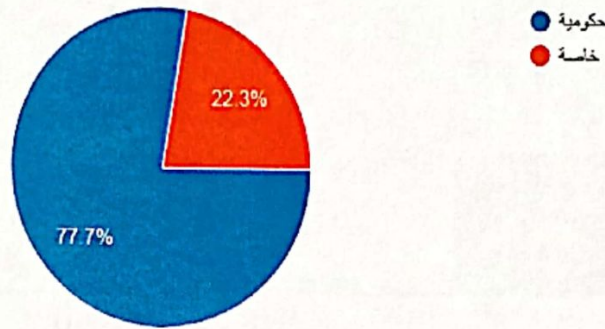




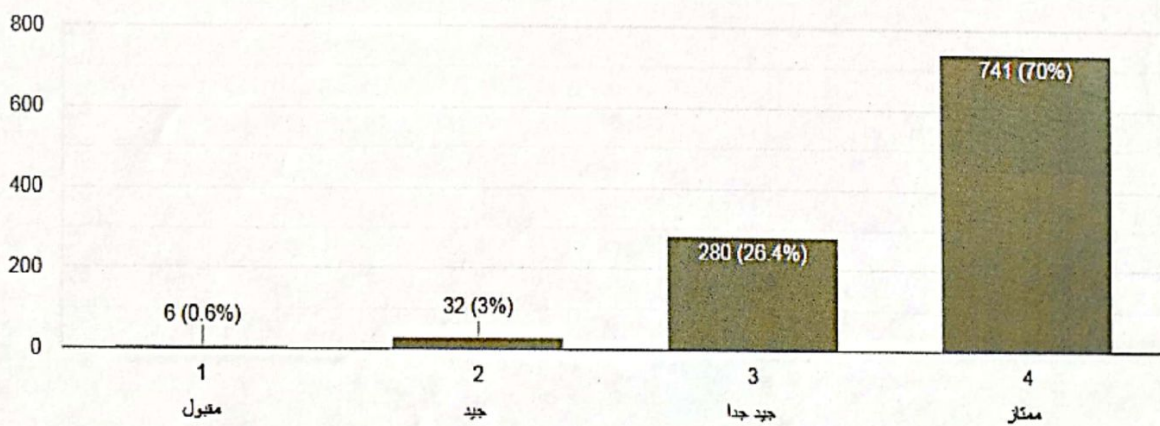
تقرير مكتب التأهيل الوظيفي ومتابعة الخريجين
لدراسة الموائمة بين مخرجات التعلم ومتطلبات سوق العمل ورضا منظمات العمل
” طلاب وخريجي برامج الكلية لعام ٢٠٢٢/٢٠٢١ ”

تقرير مكتب التأهيل الوظيفي ومتابعة الخريجين - كلية الزراعة جامعة المنصورة بشأن استطلاع رأي جهات العمل والتدريب الحكومية والخاصة في طلاب وخريجي البرامج الدراسية المختلفة ، وذلك بمشاركة عدد (١٨ جهة) تم خلالها تقييم عدد (١٠٦٠ طالب وخريج) خلال العام الدراسي ٢٠٢١-٢٠٢٢ .

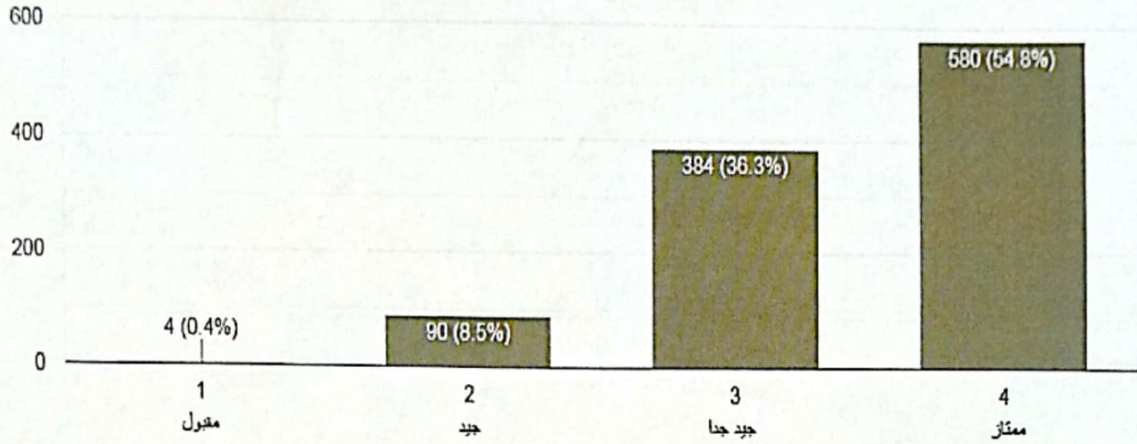
نوع الجهة:



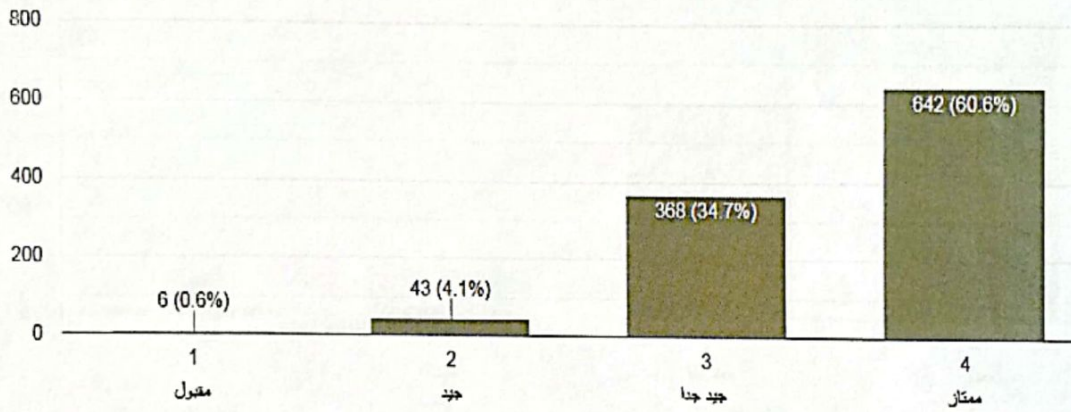
رأي جهات العمل والتدريب الحكومية والخاصة في طلاب وخريجي الكلية بشكل عام :



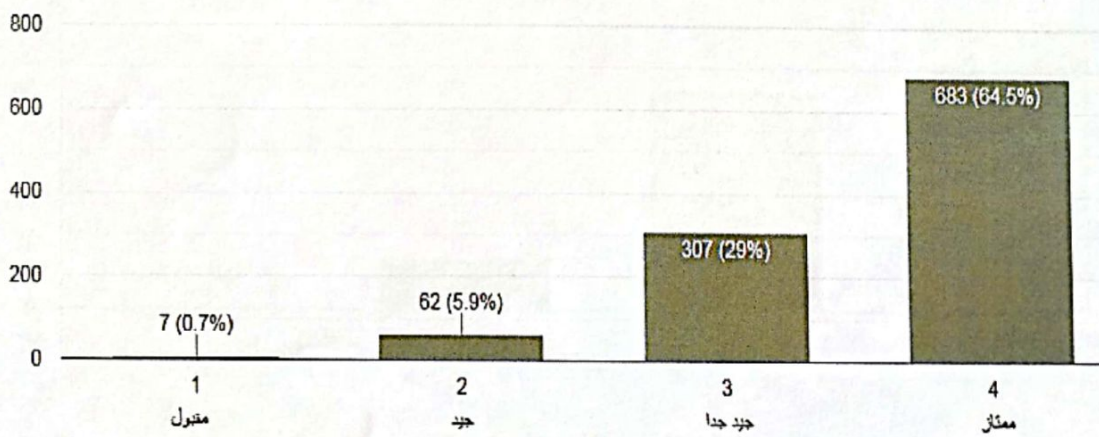
السلوك الشخصي خلال فترة التدريب والعمل



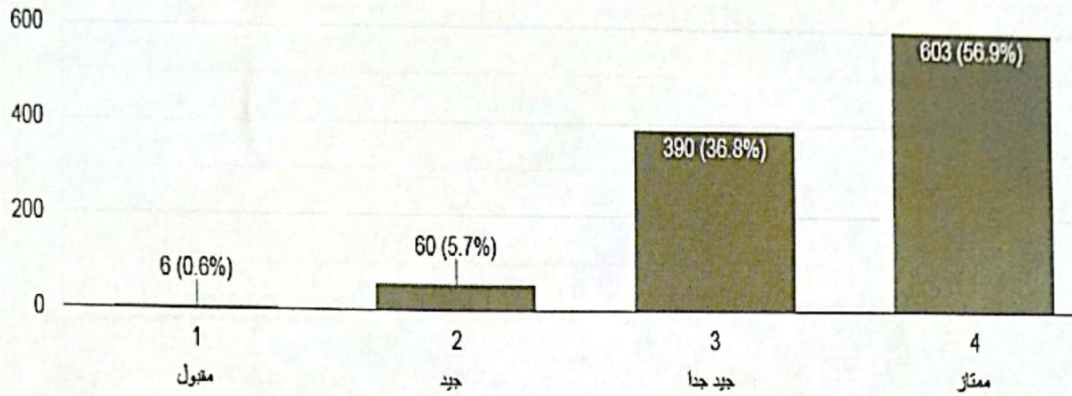
القدرة على عرض ماتعلمه وما اكتسبه من خبرات ومهارات



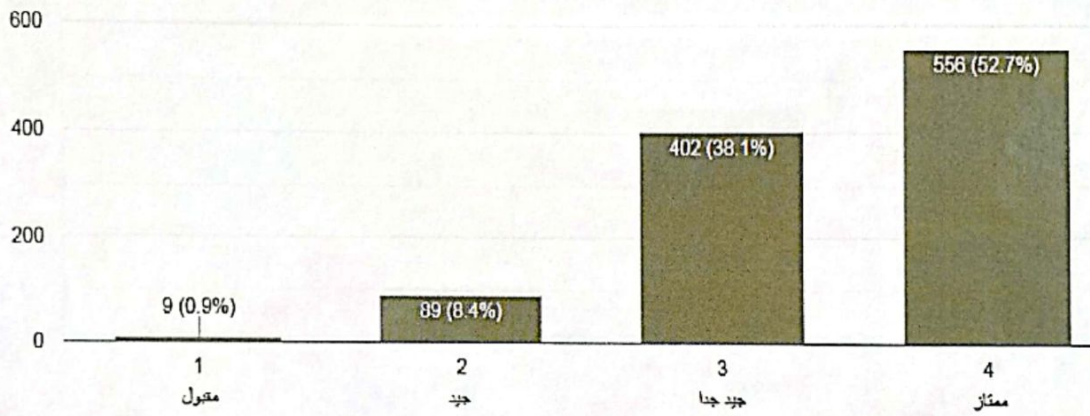
رأى الجهة بشكل عام فى الاداء واكتساب الخبرات ومدى ملائمته لمهارات وق العمل



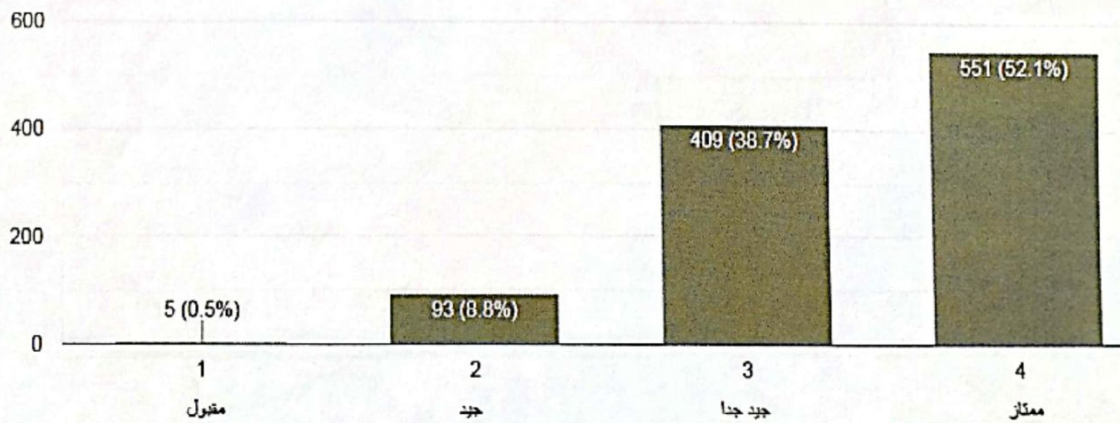
مدى الاستجابة لتنفيذ تعليمات الجهة



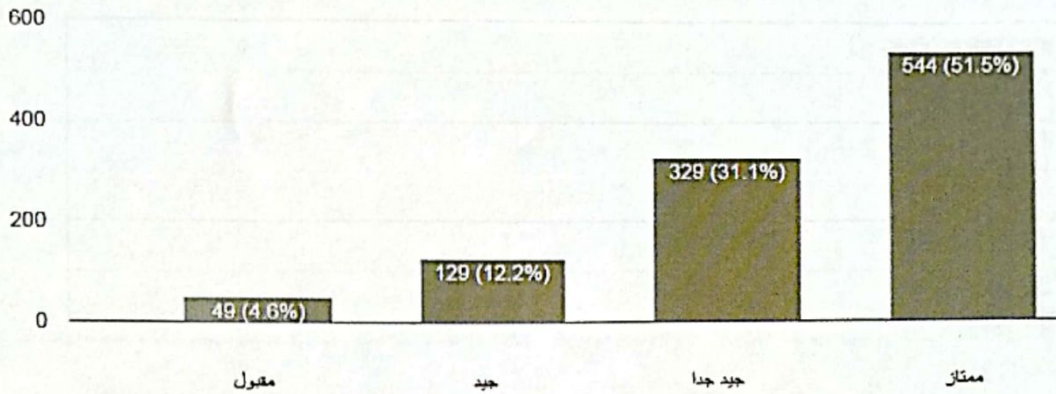
مدى الجاهزية لتنفيذ المهام والتعامل مع التطور في سوق العمل



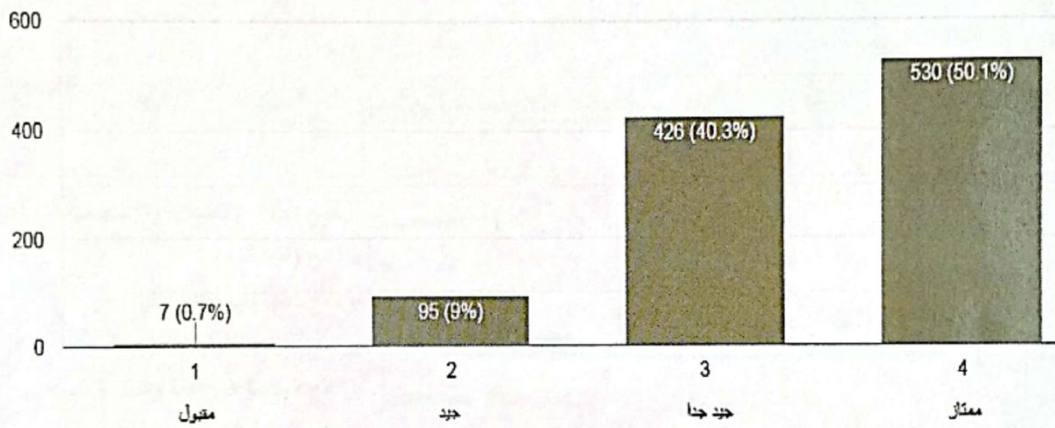
مدى القدرة على العمل في فريق



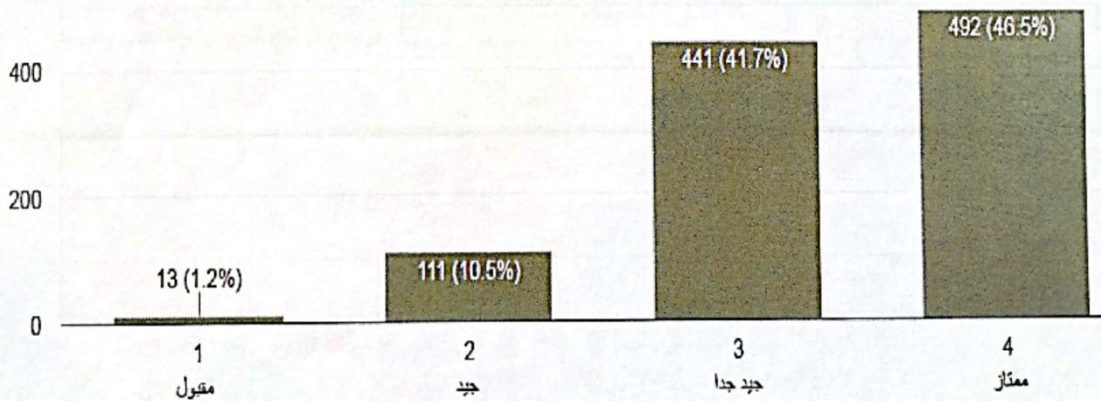
مدى القدرة على تفهم برنامج العمل والتعامل معه وتطويره



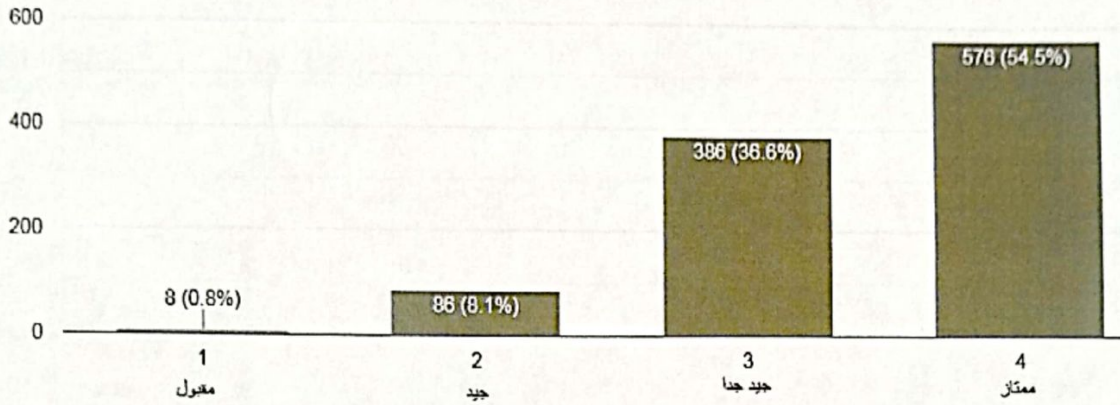
مدى القدرة على تفهم سلوك المجموعات



مدى القدرة على عرض المعلومات وتفسير الظواهر

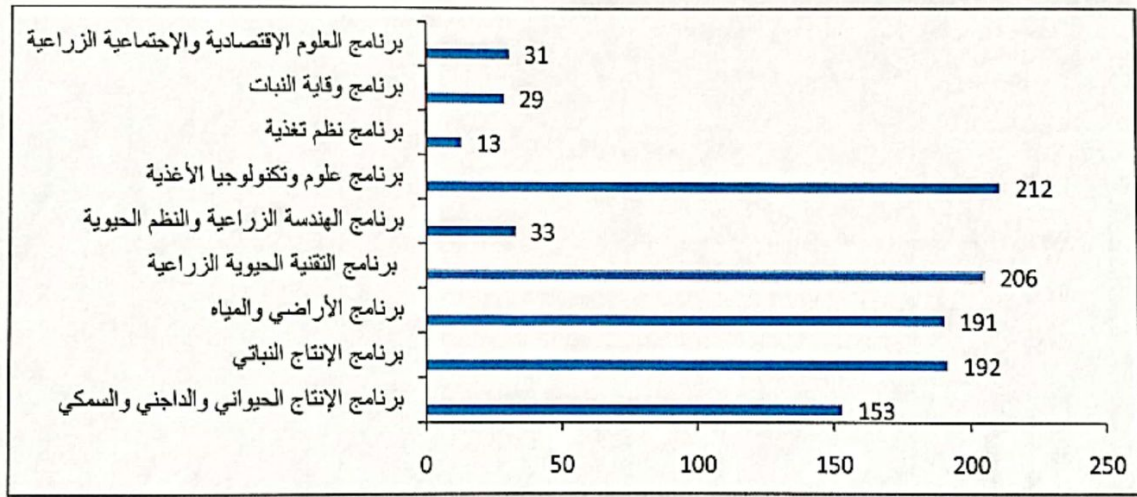


مدى القدرة على قيادة مجموعات العمل بشكل مرض

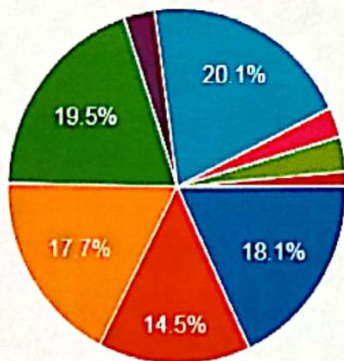


مدى الكفاءة خلال فترة التدريب

توزيع الاعداد بالجهات على حسب البرنامج الدراسي :



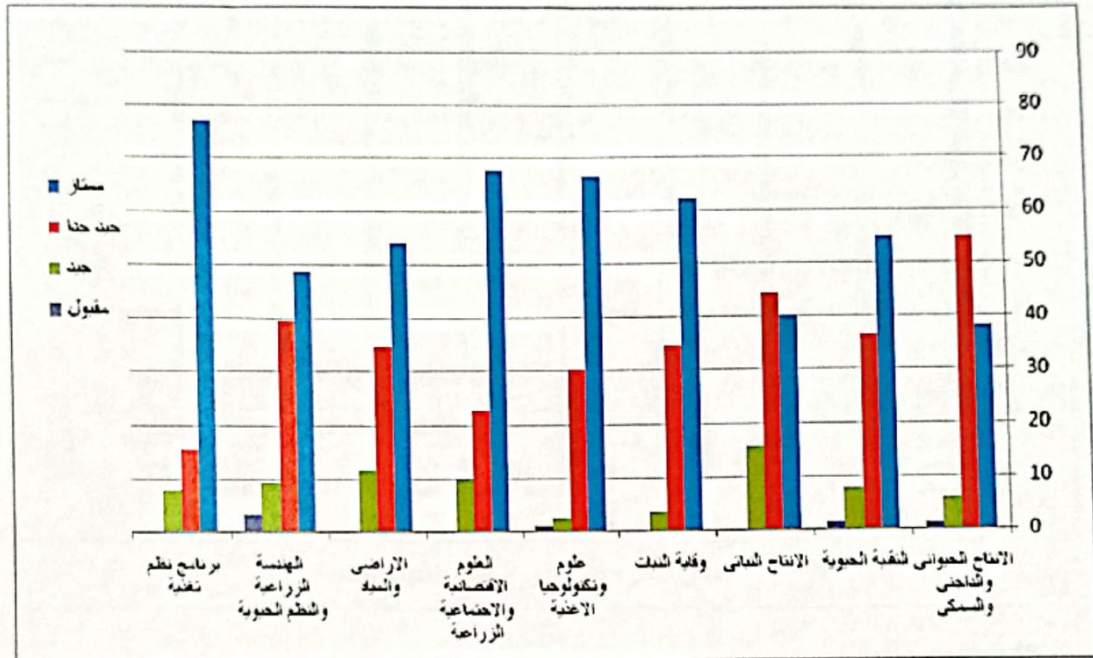
البرنامج الدراسي



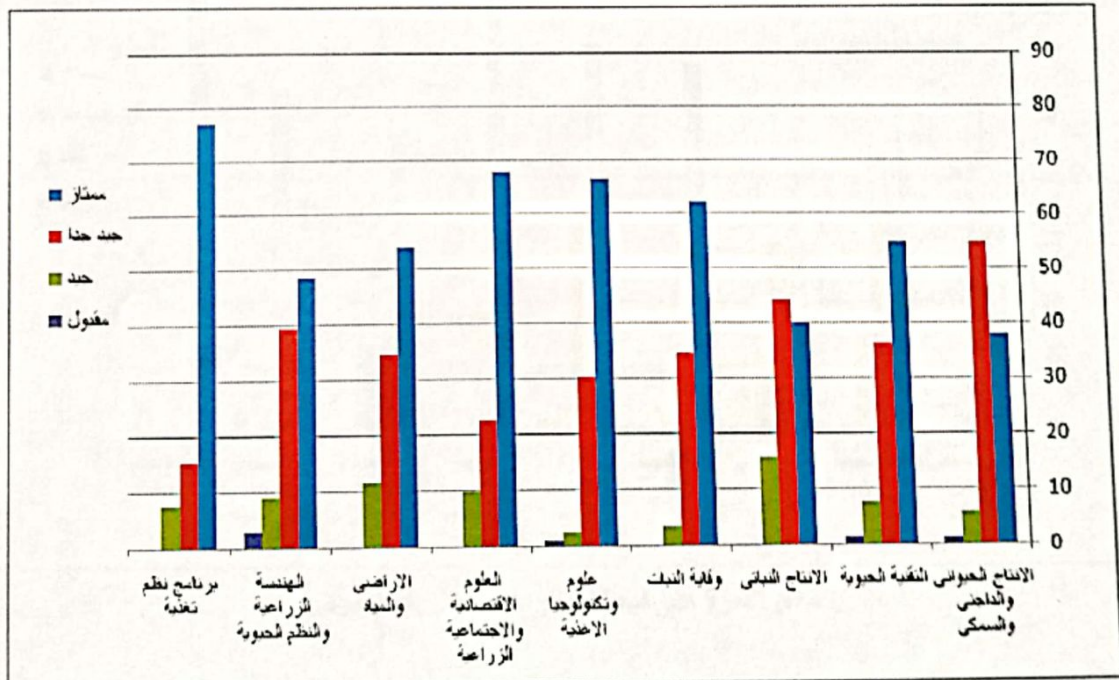
- برنامج الأراضي والمياه
- برنامج الإنتاج الحيواني والداجني والسمكي
- برنامج الإنتاج النباتي
- برنامج التقنية الحيوية الزراعية
- برنامج العلوم الاقتصادية والاجتماعية الزراعية
- برنامج علوم وتكنولوجيا الأغذية
- برنامج وقاية النبات
- برنامج الهندسة الزراعية والنظم الحيوية
- برنامج نظم تغذية
- برنامج تسيق الحدائق والمساحات الخضراء



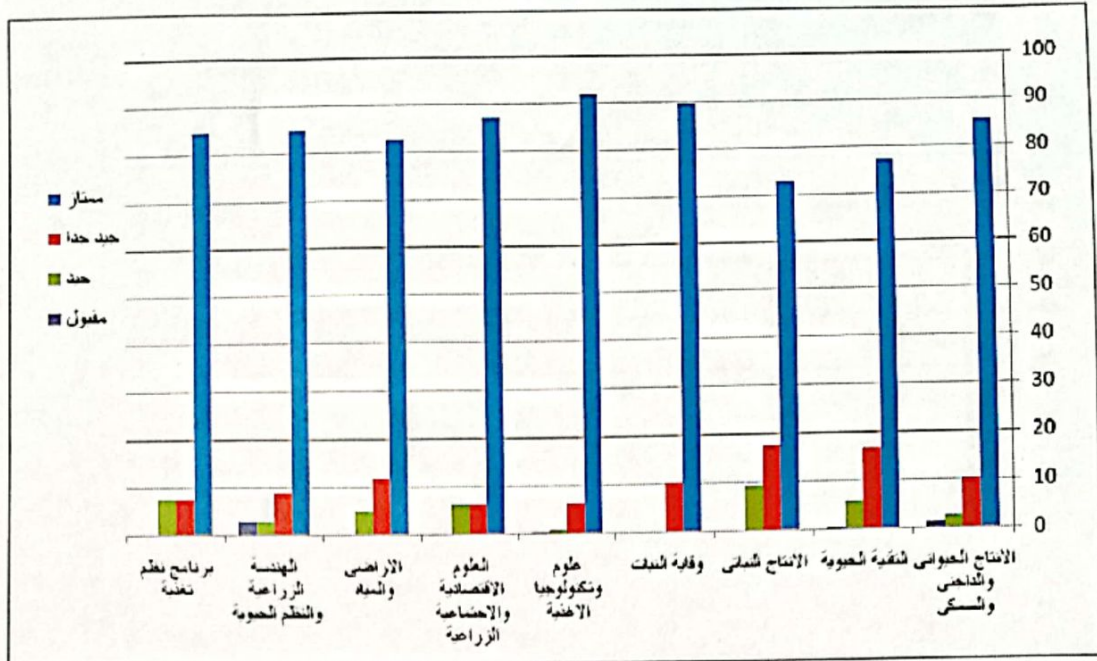
رأى جهات العمل والتدريب الحكومية والخاصة في طلاب وخريجي البرامج الدراسية المختلفة :



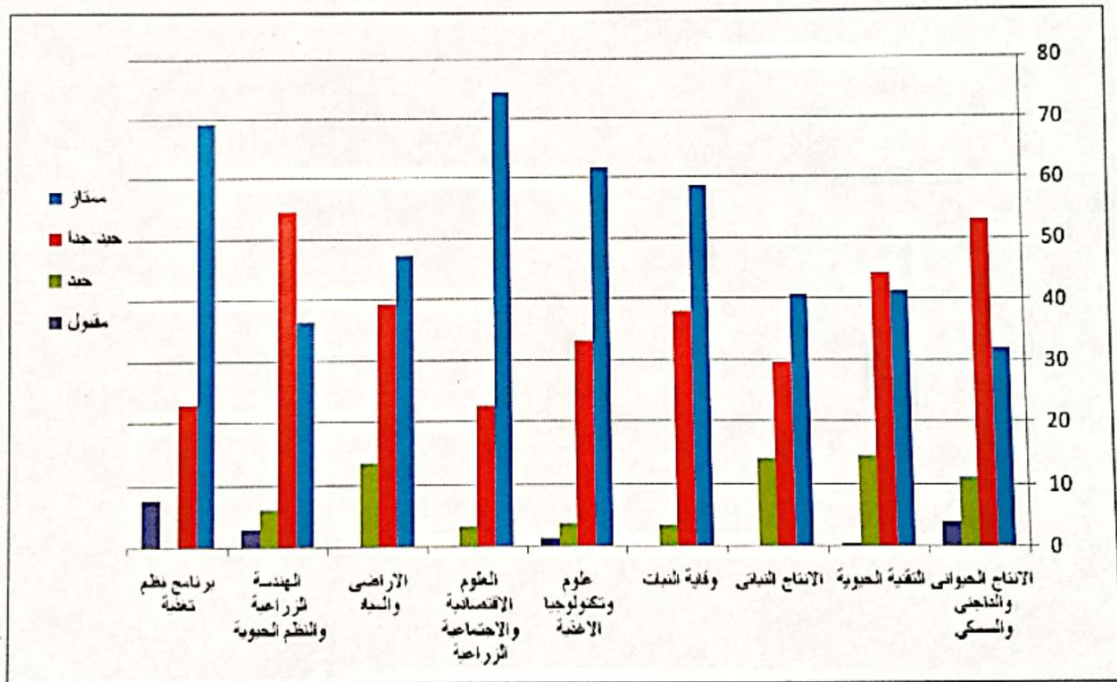
مدى الكفاءة خلال التدريب بالجهة



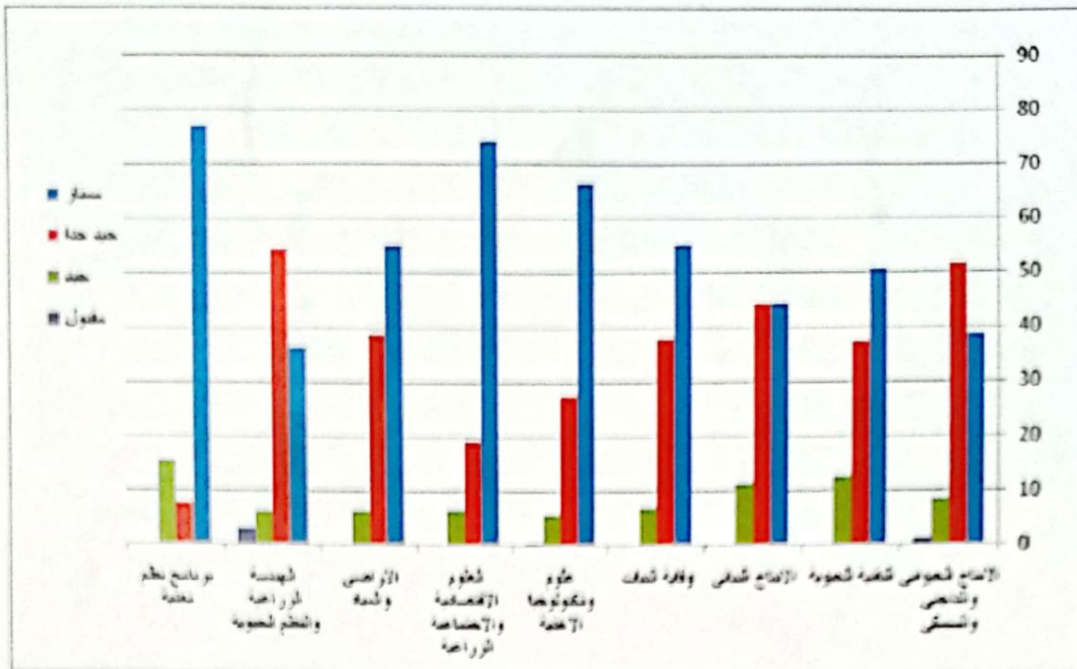
مدى القدرة على العمل في فريق



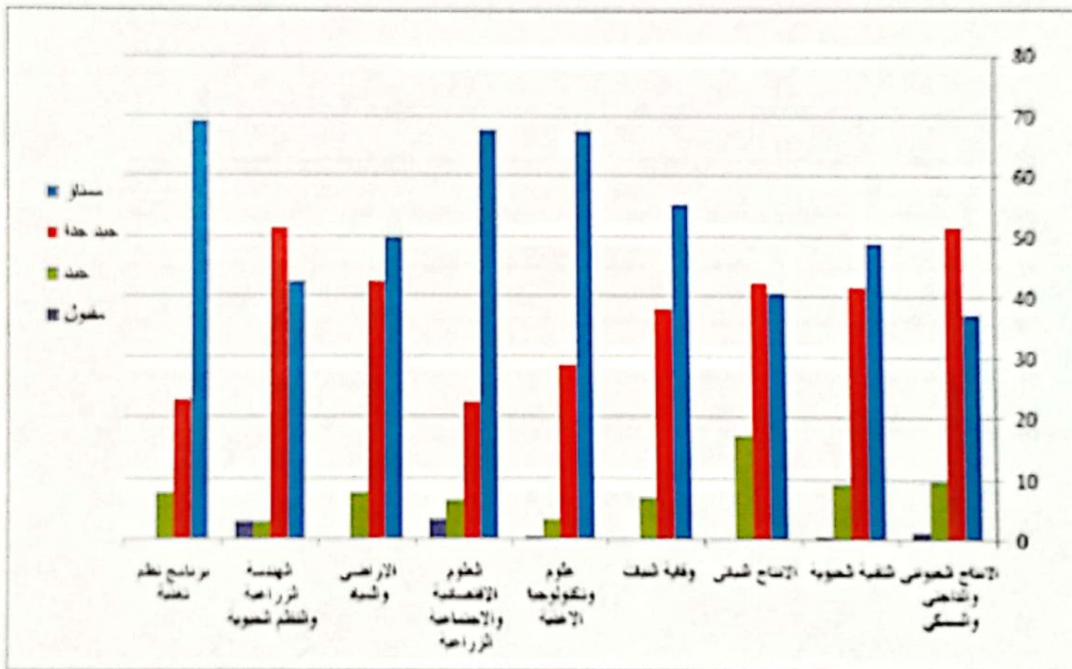
مدى القدرة على تفهم سلوك المجموعات



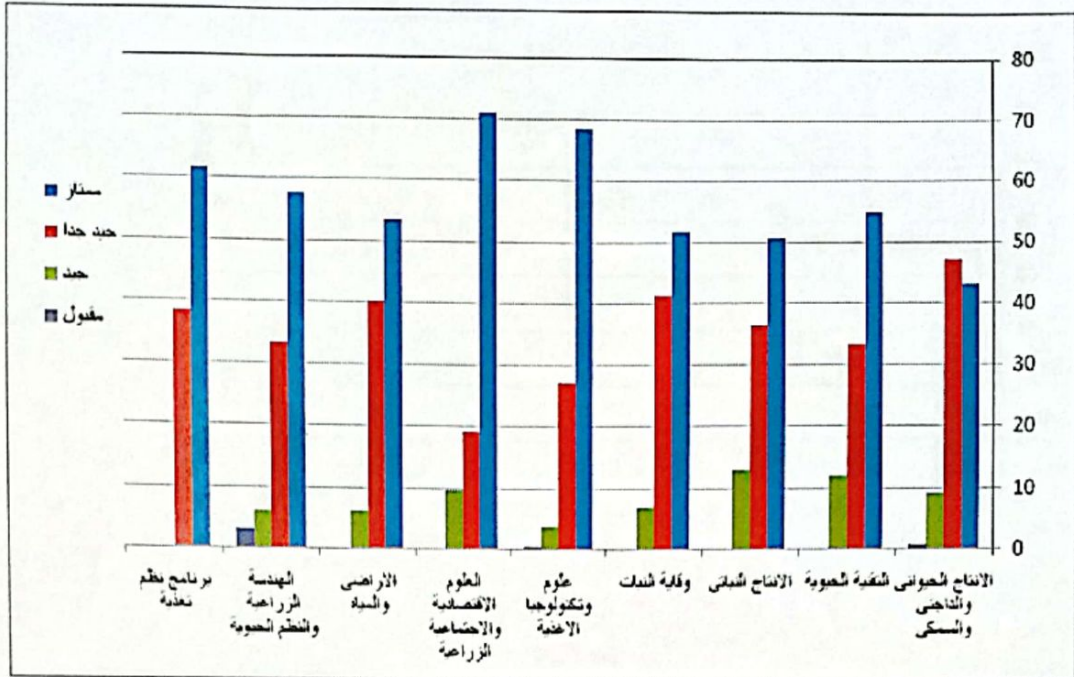
مدى القدرة على قيادة مجموعات العمل بشكل مرض



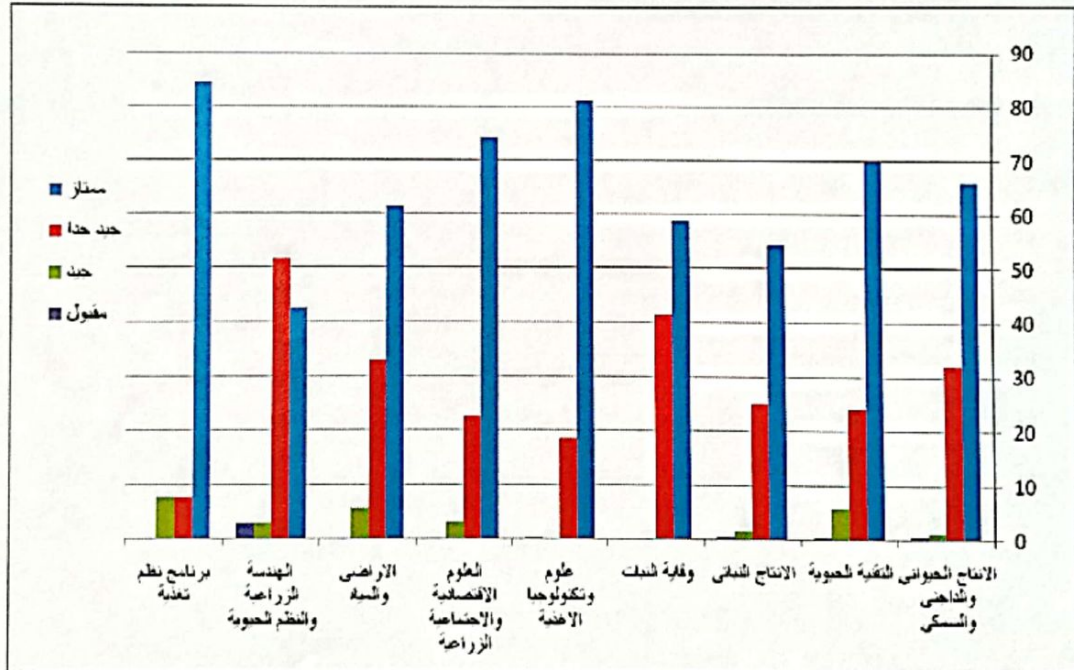
مدى القدرة على تفهم برنامج العمل والتعامل معه وتطويره



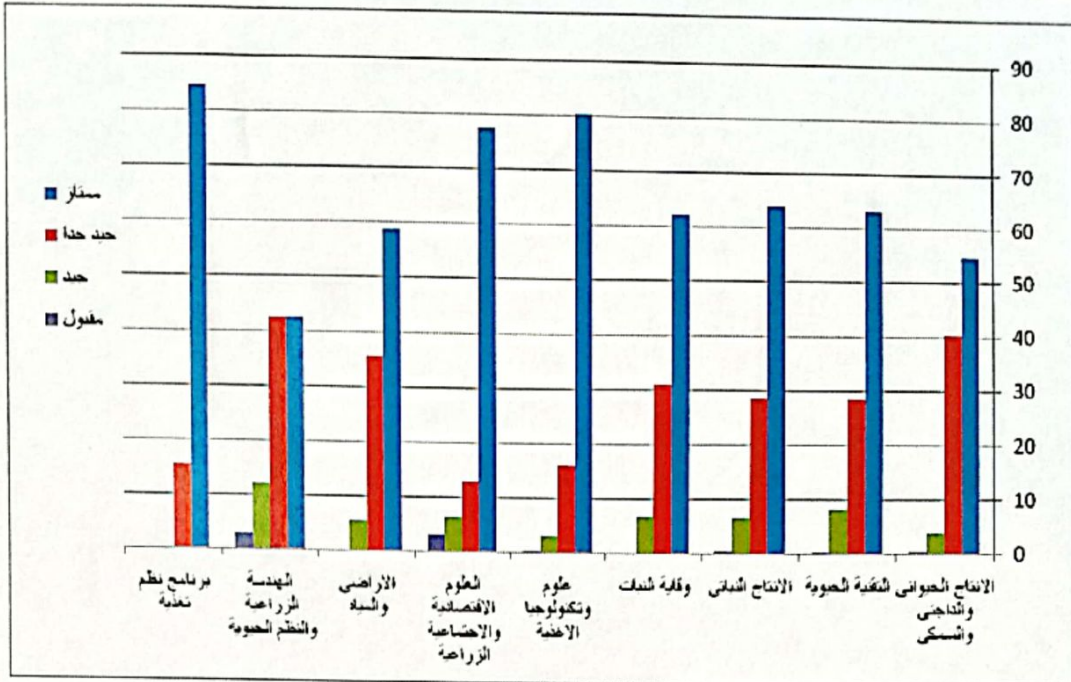
مدى القدرة على عرض المعلومات وتفسير الظواهر



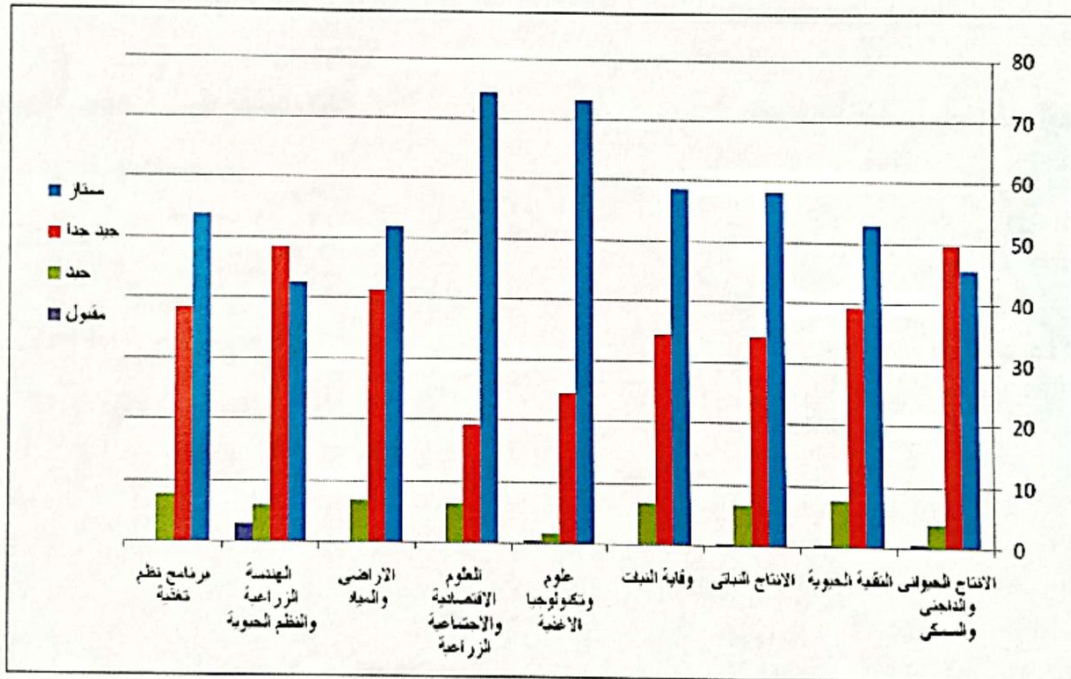
مدى القدرة على عرض ما تعلمه وما اكتسبه من خبرات ومهارات



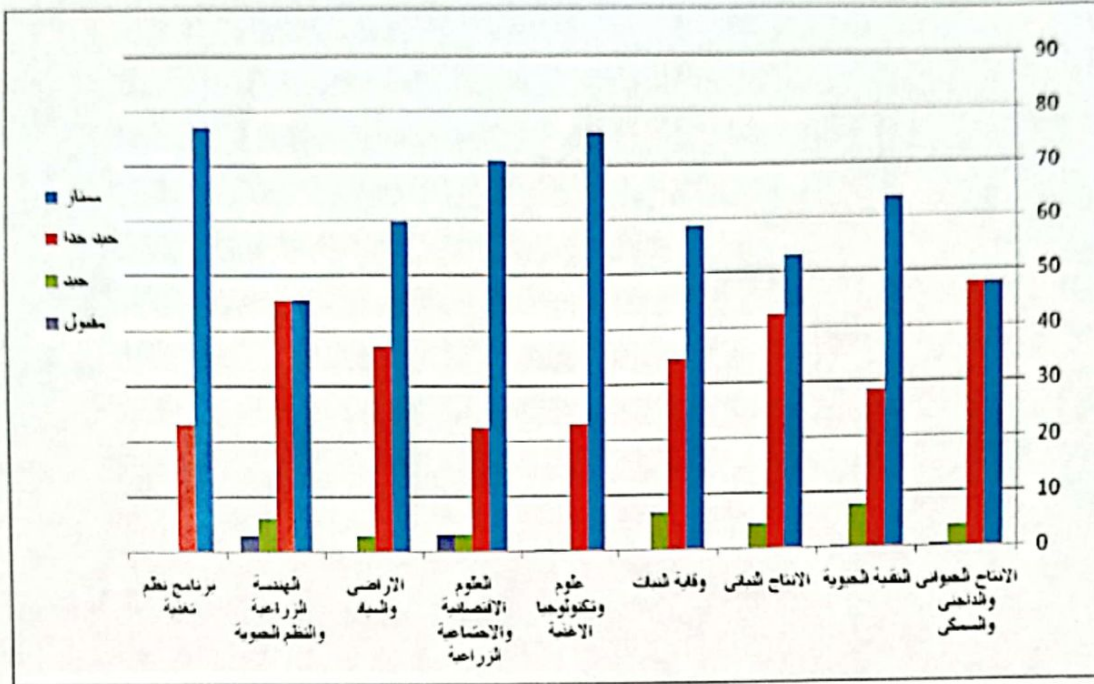
السلوك الشخصي خلال فترة التدريب والعمل



مدى الاستجابة لتنفيذ تعليمات الجهة



مدى الجاهزية على تنفيذ المهام والتعامل مع التطور في سوق العمل



رأي الجهة بشكل عام في أداء الطالب والخريج واكتسابه من خبرات ومدى ملائمته لمهارات سوق العمل

وكيل الكلية لشؤون خدمة المجتمع

وتنمية البيئة

د/ متولى محمد أبو سريح



مدير مكتب تأهيل ومتابعة الخريجين

د.م. عمرو أحمد جبر

