



”مرفق رقم (١)“

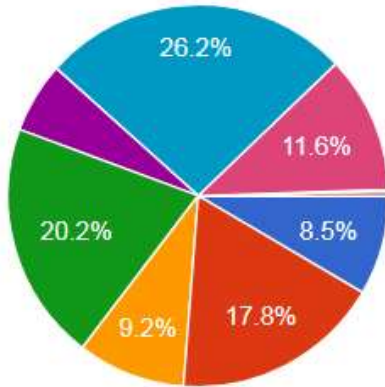
تقرير مكتب التأهيل الوظيفي ومتابعة الخريجين

استطلاع رأى الجهات والمؤسسات فى طلاب وخريجي برامج الكلية لعام ٢٠٢٠/٢٠٢١

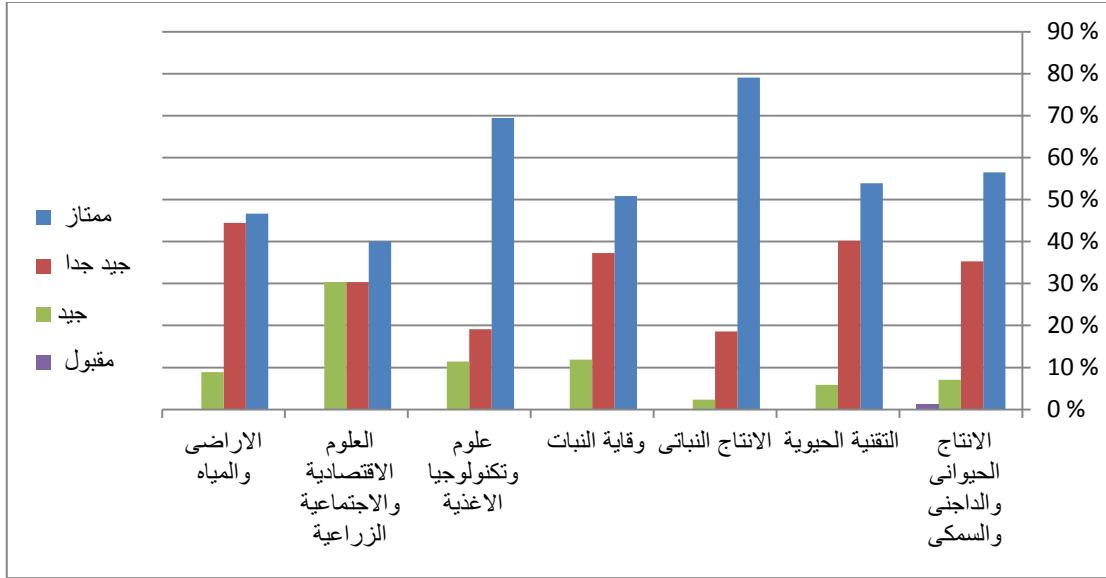
يستعرض التقرير التالي لمكتب التأهيل الوظيفي ومتابعة الخريجين - كلية الزراعة جامعة المنصورة استطلاع رأى جهات العمل والتدريب الحكومية والخاصة فى طلاب وخريجي البرامج الدراسية المختلفة ، وذلك بمشاركة عدد (١٥٣ جهة) تم خلالها تقييم عدد (٤٩٩ طالب وخريج) خلال العام الدراسى ٢٠٢٠-٢٠٢١ .

توزيع اعداد المتدربين بالجهات على حسب البرنامج الدراسى :

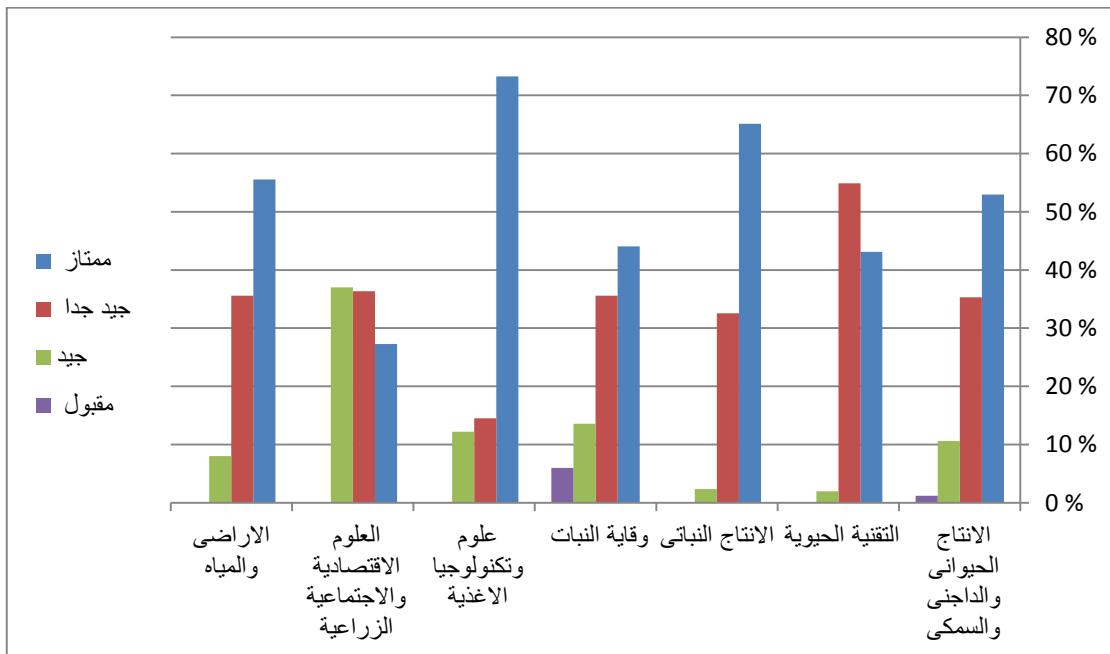
البرنامج الدراسى



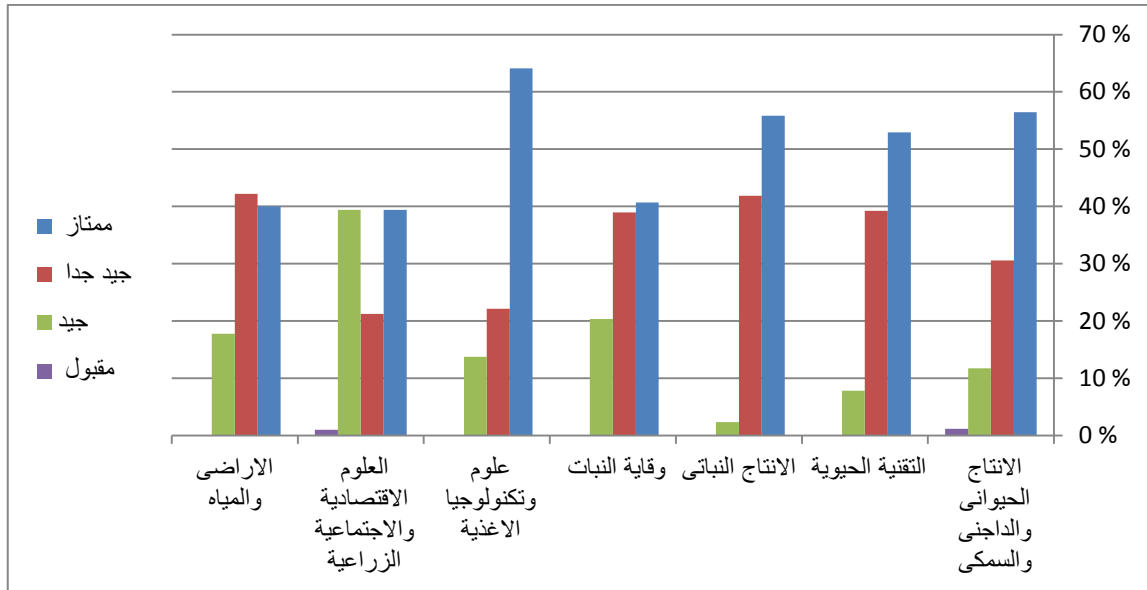
- برنامج الأراضي والمياه
- برنامج الإنتاج الحيوانى والداجنى والسمكى
- برنامج الإنتاج النباتى
- برنامج التقنية الحيوية الزراعية
- برنامج العلوم الاقتصادية والإجتماعية الزراعية
- برنامج علوم وتكنولوجيا الأغذية
- برنامج وقاية النبات
- برنامج الهندسة الزراعية والنظم الحيوية
- برنامج نظم تغذية
- برنامج تنسيق الحدائق والمسطحات الخضراء



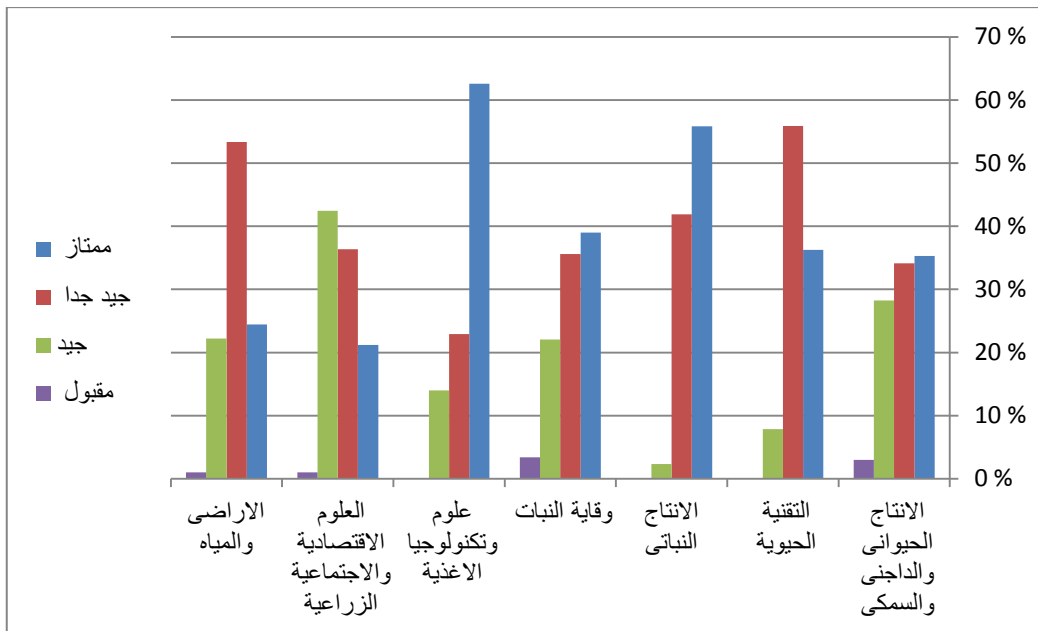
مدى كفاءة الطالب والخريج خلال التدريب بالجهة



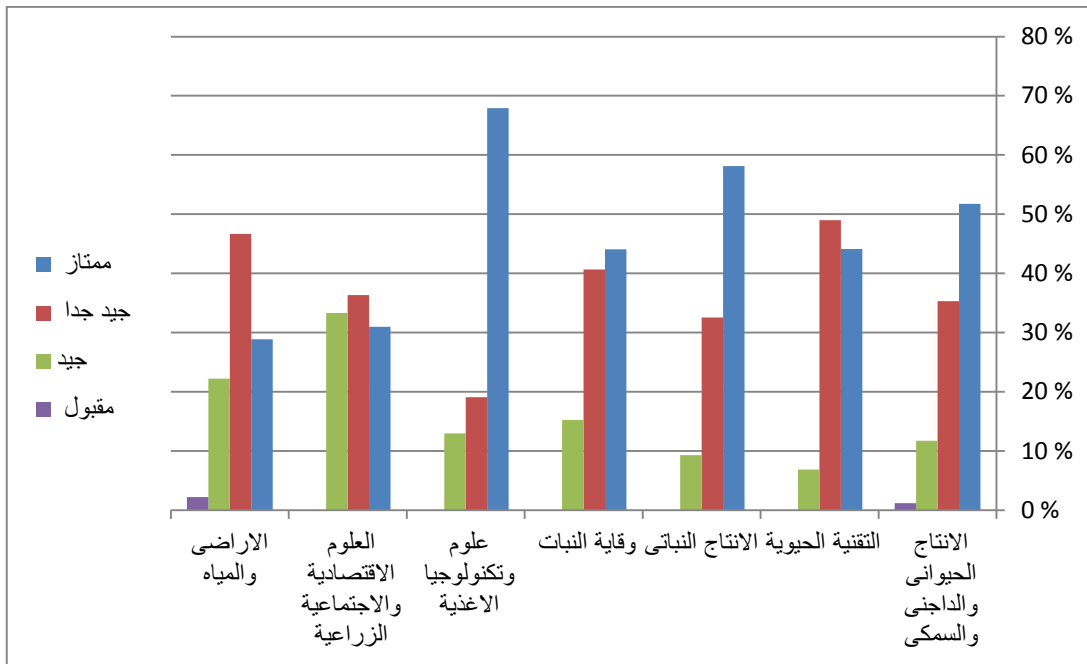
مدى قدرة الطالب والخريج على العمل في فريق



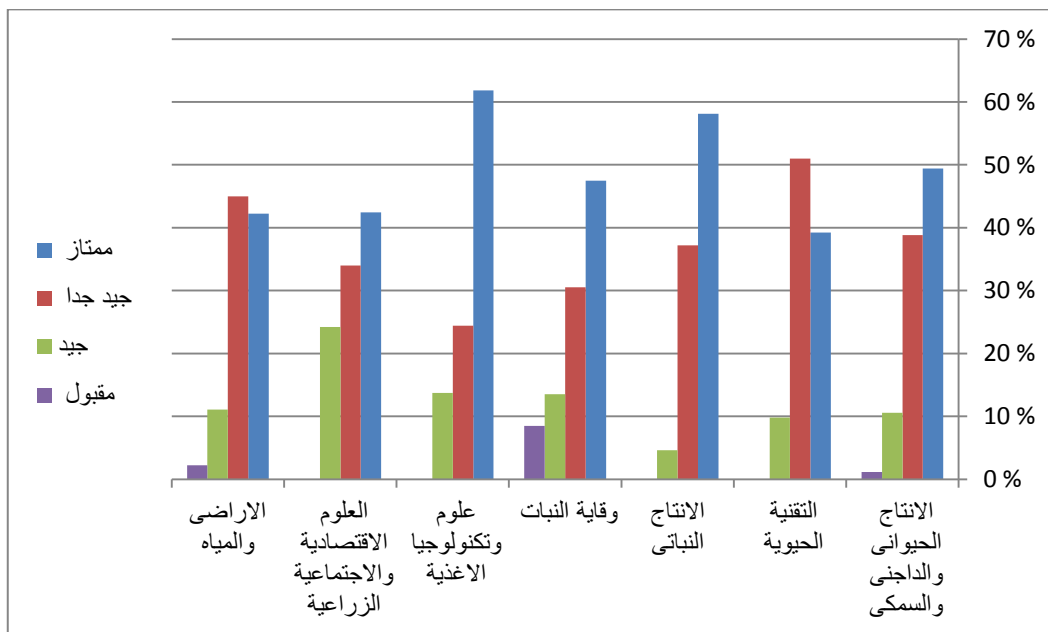
مدى قدرة الطالب والخريج على قيادة مجموعات العمل بشكل مرض



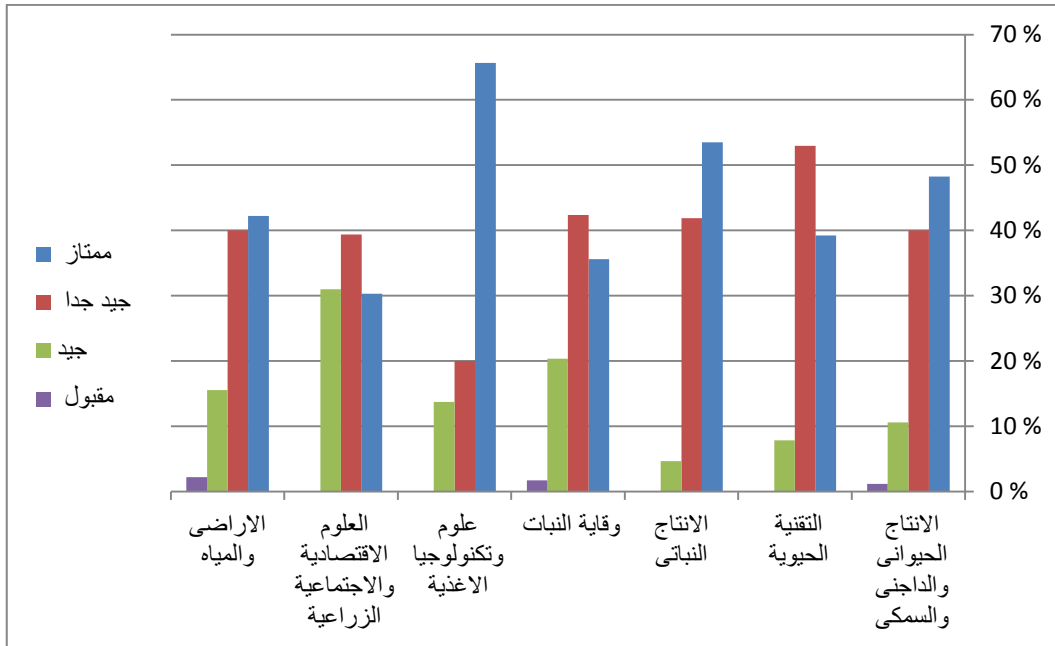
مدى قدرة الطالب والخريج على تفهم برنامج العمل والتعامل معه وتطويره



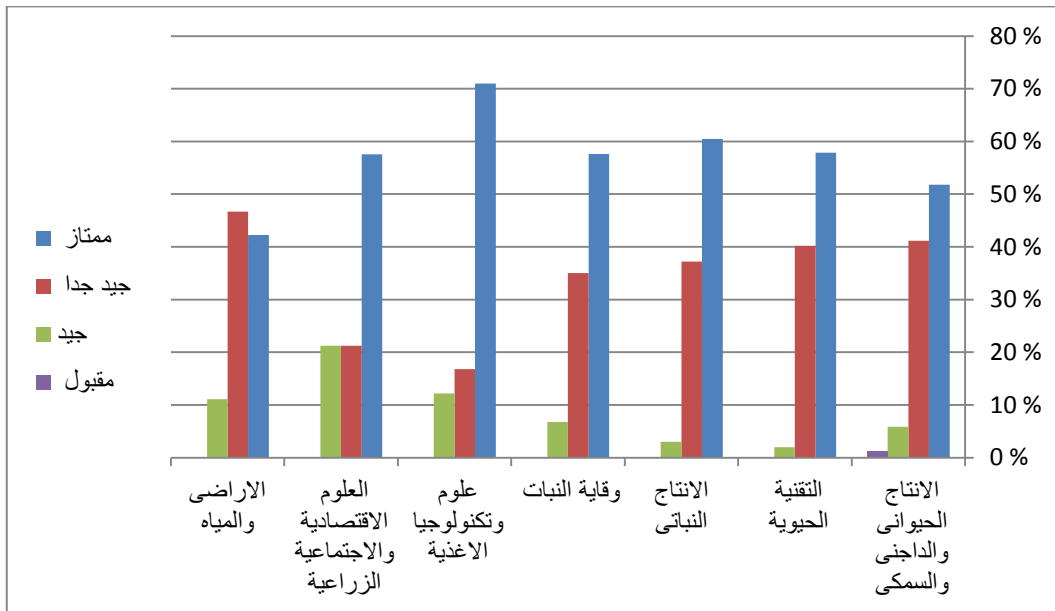
مدى قدرة الطالب والخريج على عرض المعلومات وتفسير الظواهر



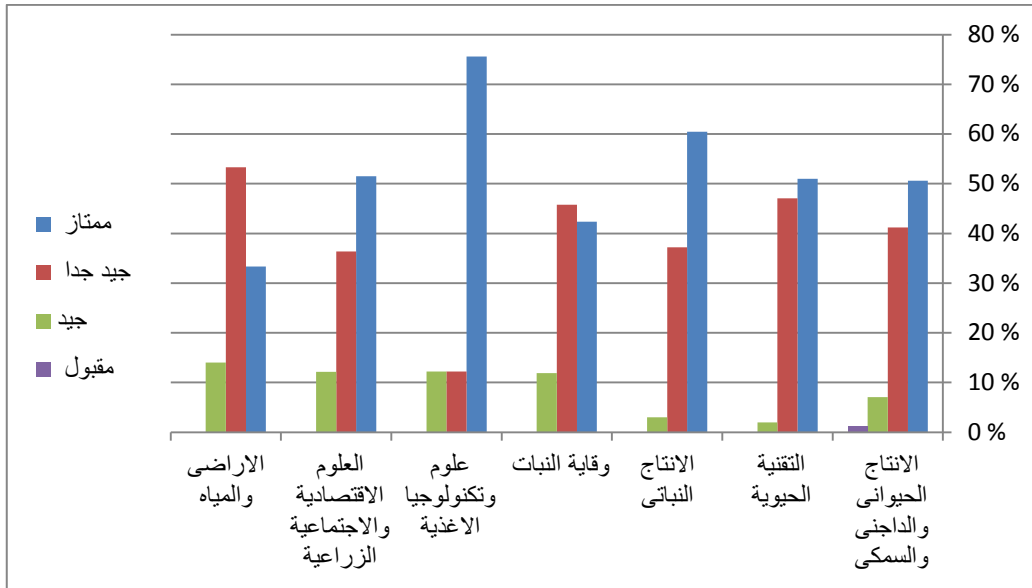
قدرة الطالب والخريج على عرض ما تعلمه وما اكتسبه من خبرات ومهارات



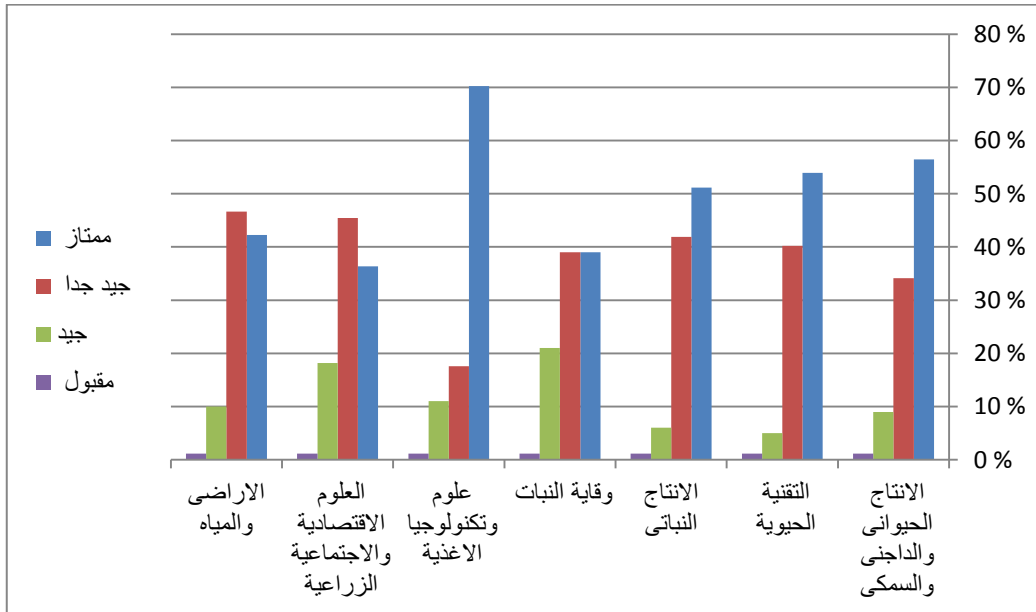
السلوك الشخصي للطالب والخريج خلال فترة التدريب والعمل



مدى استجابة الطالب والخريج لتنفيذ تعليمات الجهة



مدى جاهزية الطالب والخريج على التعامل مع التطور في سوق العمل



رأى الجهة بشكل عام في اداء الطالب والخريج ومدى ملائمته لمهارات سوق العمل

مدير مكتب تاهيل ومتابعة الخريجين

أ.م.د / عمرو أحمد جبر