



## تقرير عن

رضا طلاب برنامج الاراضى والمياه  
عن المقررات الدراسية للمستوى  
الثالث

خاص بمعيار تصميم البرنامج

٢٠٢١م



### ملخص التقرير والنتائج

انطلاقاً من رسالة برنامج الاراضى والمياه والتي تنص علي "يلتزم برنامج الاراضى والمياه بتقديم مقررات تعليمية ذات قدرة علي إعداد خريجين مزودين بالمعارف والمهارات اللازمة لسوق العمل وإعداد كوادر من اخصائيي علوم الاراضى قادرين علي المنافسة واقليميا في قطاع خدمة المجتمع وتنمية البيئة" ، وحرصاً علي تقييم العملية التعليمية للبرنامج لتحديد نقاط القوة والضعف لرفع الكفاءة التعليمية لطلابه وتأهيلهم بصورة تتناسب مع احتياجات سوق العمل الخارجي، تم إعداد استبيان يهدف الي التعرف علي مستويات رضا طلاب برنامج الاراضى والمياه للمقررات الدراسية للمستوى الثالث اشتملت علي سبعة محاور رئيسية وهي بالترتيب:

#### أبعاد العملية التعليمية

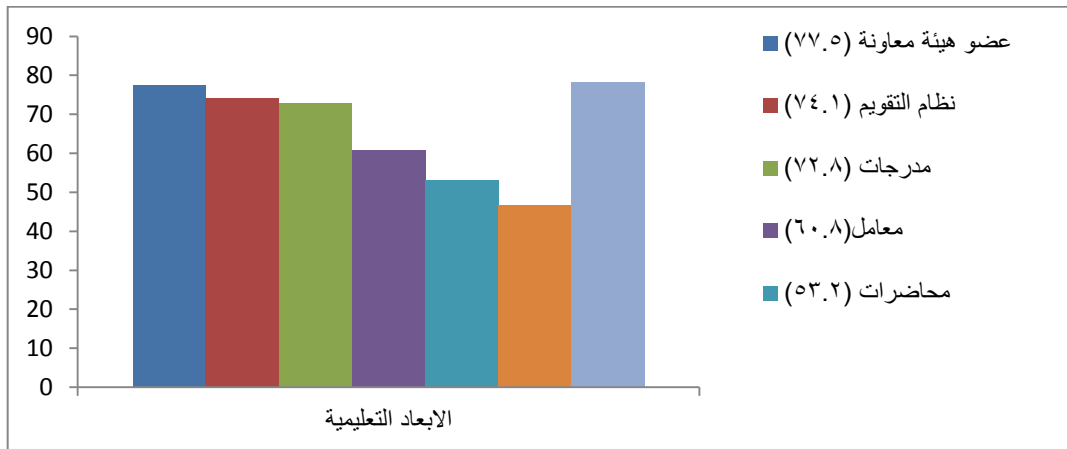
م	
١	المعامل
٢	المدرجات
٣	مخرجات التعلم المستهدفة
٤	محاضرات
٥	محاضر
٦	عضو الهيئة المعاونة
٧	نظام التقويم

وقد تم استطلاع اراء (١٦) طالب مما ينتمون لبرنامج علوم الاراضى تمثل حوالي (٣٤%) من إجمالي الشاملة وقد جاءت النتائج بالترتيب علي النحو التالي :



الترتيب	المتوسط	اولا: مقرر كيمياء ومعادن الاراضى
الاول	٧٨.٢	-محاضر
الثانى	٧٧.٥	-عضو الهيئة المعاونة
الثالث	٧٤.١	-نظام التقويم
الرابع	٧٢.٨	-مدرجات
الخامس	٦٠.٨	-معامل
السادس	٥٣.٢	-محاضرات
السابع	٤٦.٦	-مخرجات التعلم المستهدفة
٦٦.١		المتوسط

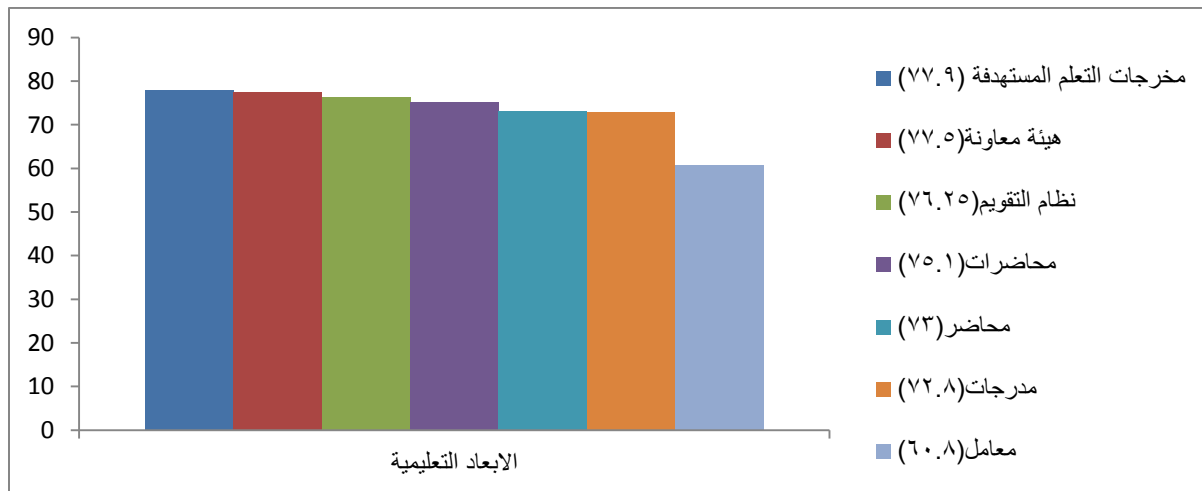
ويتضح أن المتوسط العام لتقييم مقرر كيمياء ومعادن الاراضى جاء بمتوسط بلغ (٦٦.١) وهي نسبة عالية تعكس إلي حد كبير درجة رضا الطلاب عن المقرر بمحاوره السبعة حيث جاء (المحاضر) فى المرتبة الاولى بمتوسط (٧٨.٢).





الترتيب	المتوسط	ثانيا:مقرر تحليل الاراضى والمياه
الاول	٧٧.٩	-مخرجات التعلم المستهدفة
الثانى	٧٧.٥	-هيئة معاونة
الثالث	٧٦.٢٥	-نظام التقويم
الرابع	٧٥.١	-محاضرات
الخامس	٧٣	-محاضر
السادس	٧٢.٨	-مدرجات
السابع	٦٠.٨	-معامل
٧٣.٣		المتوسط

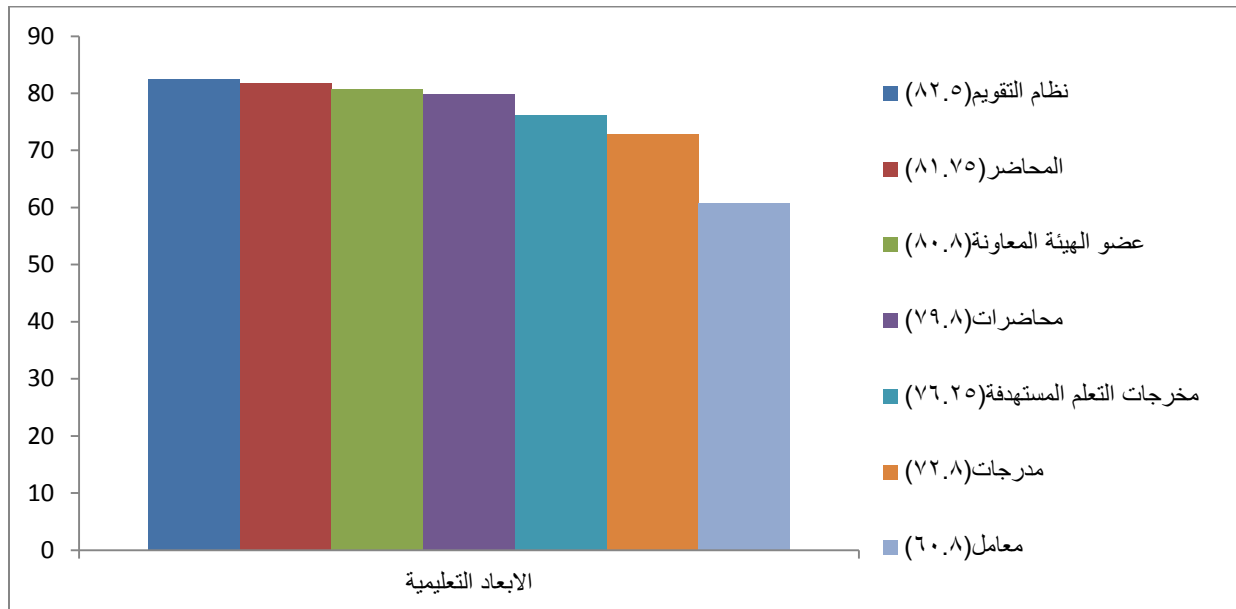
ويتضح أن المتوسط العام لتقييم مقرر تحليل الاراضى والمياه جاء بمتوسط بلغ (٧٣.٣) وهي نسبة عالية تعكس إلي حد كبير درجة رضا الطلاب عن المقرر بمحاوره السبعة حيث جاءت (مخرجات التعلم المستهدفة) فى المرتبة الاولى بمتوسط (٧٧.٩) .





الترتيب	المتوسط	ثالثا: غرويات الاراضى
الاول	٨٢.٥	-نظام التقويم
الثانى	٨١.٧٥	-المحاضر
الثالث	٨٠.٨	-عضو هيئة معاونة
الرابع	٧٩.٨	-محاضرات
الخامس	٧٦.٢٥	مخرجات التعلم المستهدفة
السادس	٧٢.٨	-مدرجات
السابع	٦٠.٨	-معامل
٧٦.٣٨		المتوسط

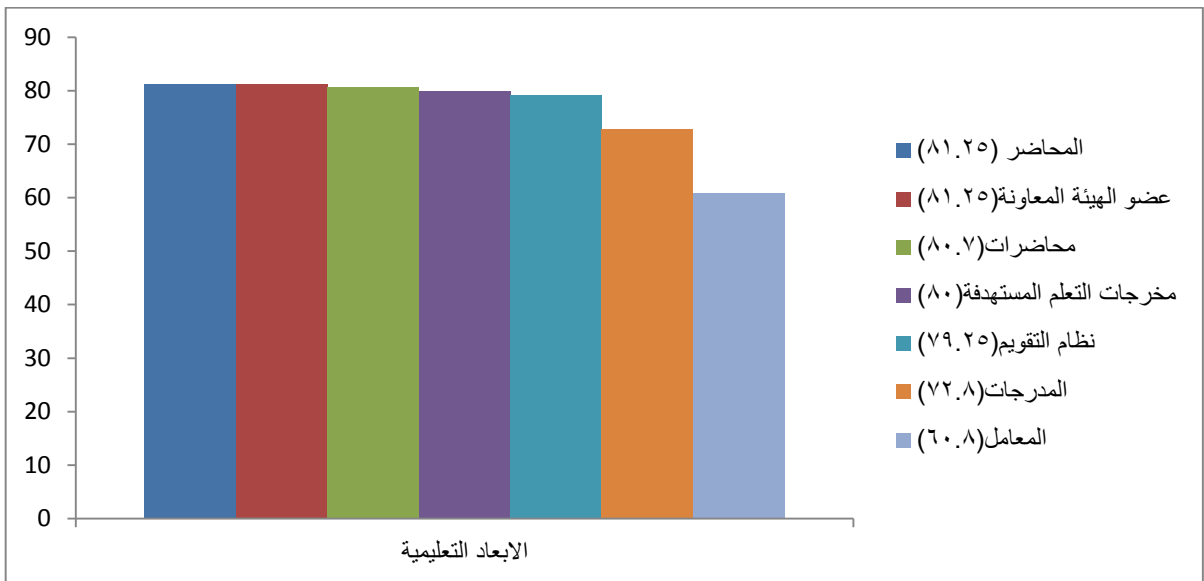
ويتضح أن المتوسط العام لتقييم مقرر غرويات الاراضى جاء بمتوسط بلغ (٧٦.٣٨) وهي نسبة عالية تعكس إلي حد كبير درجة رضا الطلاب عن المقرر بمحاوره السبعة حيث جاء(نظام التقويم ) فى المرتبة الاولى بمتوسط (٨٢.٥).





الترتيب	المتوسط	رابعا: تكوين الاراضى
الاول	٨١.٢٥	-المحاضر
الثانى	٨١.٢٥	-عضو الهيئة المعاونة
الثالث	٨٠.٧	-محاضرات
الرابع	٨٠	-مخرجات التعلم المستهدفة
الخامس	٧٩.٢٥	-نظام التقويم
السادس	٧٢.٨	-المدرجات
السابع	٦٠.٨	-المعامل
٧٦.٥		المتوسط

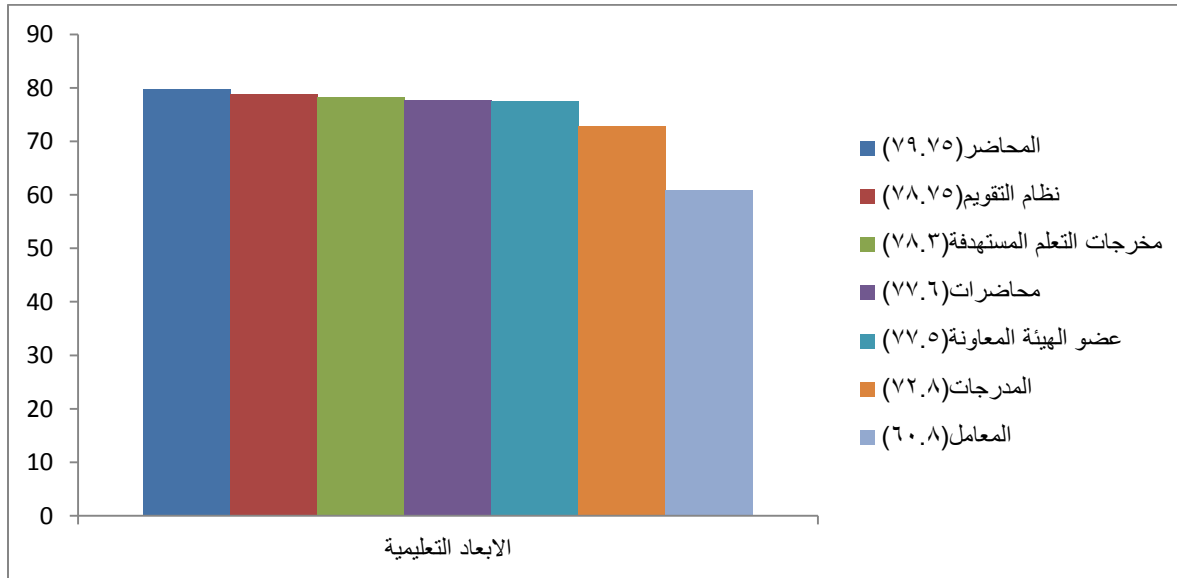
ويتضح أن المتوسط العام لتقييم مقرر تكوين الاراضى جاء بمتوسط بلغ (٧٦.٥) وهي نسبة عالية تعكس إلي حد كبير درجة رضا الطلاب عن المقرر بمحاوره السبعة حيث يتساوى كلا من (المحاضر وعضو الهيئة المعاونة) حيث بلغ متوسط كلا منهما (٨١.٢٥) .





الترتيب	المتوسط	خامسا: جيولوجيا
الاول	٧٩.٧٥	-المحاضر
الثانى	٧٨.٧٥	-نظام التقويم
الثالث	٧٨.٣	-مخرجات التعلم المستهدفة
الرابع	٧٧.٦	-محاضرات
الخامس	٧٧.٥	-عضو الهيئة المعاونة
السادس	٧٢.٨	-المدرجات
السابع	٦٠.٨	-المعامل
٧٥		المتوسط

ويتضح أن المتوسط العام لتقييم مقرر الجيولوجيا جاء بمتوسط بلغ (٧٥) وهي نسبة عالية تعكس إلي حد كبير درجة رضا الطلاب عن المقرر بمحاوره السبعة حيث جاء المحاضر في المرتبة الاولى بمتوسط (٧٩.٧٥) .





### نتائج تقييم آراء طلاب برنامج الاراضي والمياه عن مقررات المستوى الثالث

م	ملاعـم تماماً	ملاعـم الى حد ما	ملاعـم غير ملامع تماماً	الوزن النسبي	
<b>اولا: المعامل</b>					
Q1	0	12.5	43.8	25	
Q2	18.8	12.5	50	37.5	
Q3	12.5	43.8	31.3	12.5	
Q4	18.8	12.5	37.5	31.3	
Q5	12.5	37.5	31.3	18.8	
Q6	25	43.8	18.8	12.5	
Q7	12.5	56.3	18.8	0	
Q8	0	50	37.5	12.5	
Q9	6.3	43.8	37.5	12.5	
Q10	6.3	31.3	50	12.5	
Q11	0	68.8	18.8	12.5	
Q12	6.3	68.8	18.8	12.5	
Q13	0	75	18.8	12.5	
Q14	0	75	18.8	12.5	
Q15	6.3	68.8	18.8	12.5	
<b>المتوسط</b>		<b>٦٠.٨</b>			<b>الثاني</b>
<b>ثانيا: المدرجات</b>					
Q16	0	68.8	25	6.3	
Q17	0	68.8	25	6.3	
Q18	6.3	68.8	18.8	12.5	
Q19	6.3	43.8	50	12.5	
Q20	6.3	56.3	31.3	12.5	
Q21	6.3	62.5	25	12.5	
Q22	6.3	56.3	31.3	12.5	
Q23	6.3	56.3	31.3	12.5	
<b>المتوسط</b>		<b>٧٢.٨</b>			<b>الاول</b>





## اولا:مقرر كيمياء ومعادن الاراضى

الوزن النسبى	غير ملائم تماما	غير ملائم	ملائم الى حد ما	ملائم	ملائم تماما		م
--------------	-----------------	-----------	-----------------	-------	-------------	--	---

(مخرجات التعلم المستهدفة)							
٥٠	٠	٠	١٢.٥	٥٦.٣	٣١.٣	المقرر يزودنى بالمعرفة المفيدة والفهم العميق	Q25
٤٥	٠	٠	١٨.٨	٦٢.٥	١٨.٨	المقرر له اهداف واضحة	Q26
٤٥	٠	٠	١٢.٥	٦٢.٥	٢٥	المقرر اكسبنى بعض المهارات المهنية التى تفيد فى الحياة الجامعية	Q27
<b>الخامس</b>		<b>٤٦.٦٦</b>				<b>المتوسط</b>	

(المحاضرات)							
٥٠	٠	٦.٣	٣١.٣	٥٦.٣	٦.٣	يتم تقييم المحاضرات وفقا للمواعيد الجداول المعلنة	Q28
٧٢.٥	٠	٠	٢٥	٥٦.٣	١٨.٨	تساهم المحاضرات فى تفهم موضوع المقرر	Q29
٧٨.٧٥	٠	٦.٣	١٨.٨	٦٨.٨	١٢.٥	كل الموضوعات التى اشتملت عليها قائمة المحتويات	Q30
٧٦.٢٥	٠	٦.٣	١٢.٥	٦٨.٨	١٢.٥	تضمنت المحاضرات المشاركة من جانب الطلاب	Q31
٧٧.٥	٠	٦.٣	١٢.٥	٦٢.٥	١٢.٥	اشتملت المحاضرة على حالات عملية	Q32
٧٧.٥	٠	٠	١٨.٨	٦٨.٨	١٨.٨	مقدار المعلومات المقدمة فى المحاضرات مناسب	Q33
٨٠	٠	٠	١٨.٨	٦٨.٨	١٢.٥	كتاب المقرر يعتبر مناسب	Q34
<b>الرابع</b>		<b>٥٣.٢١</b>				<b>المتوسط</b>	

(المحاضر)							
٧٨.٧٥	٠	٠	٢٥	٦٨.٨	٦.٣	يلتزم المحاضر دائما بمحتويات المقرر	Q35
٧٦.٢٥	٠	٠	١٨.٨	٦٨.٨	١٢.٥	اشعر بان المحاضر دائما مستعدا جيدا للمحاضرة	Q36
٧٨.٧٥	٠	٠	١٨.٨	٦٨.٨	١٢.٥	يعالج المحاضر موضوع المقرر بعمق	Q37
٧٨.٧٥	٠	٠	١٨.٨	٦٨.٨	١٢.٥	يقدم المحاضر امثلة وحالات علمية فعالة	Q38
٧٨.٧٥	٠	٠	١٨.٨	٦٨.٨	١٢.٥	يشجع المحاضر الطلاب على الاسئلة والتعبير عن وجهة نظرهم	Q39
<b>الاول</b>		<b>٧٨.٢</b>				<b>المتوسط</b>	

(عضو الهيئة المعاونة)							
٧٨.٧٥	٠	٠	٢٥	٦٨.٨	٦.٣	يعتبر دور عضو الهيئة المعاونة فعالا	Q40
٧٦.٢٥	٠	٠	٢٥	٦٢.٥	١٢.٥	يكون عضو الهيئة المعاونة دائما على استعداد للرد على اى استفسار	Q41
٧٧.٥	٠	٠	٣١.٣	٦٢.٥	٦.٣	يبودو عضو الهيئة المعاونة ملما بالموضوع الخاص بالمقرر	Q42
<b>الثانى</b>		<b>٧٧.٥</b>			<b>المتوسط</b>		
( نظام التقويم )							
٧٥	٠	٠	٣١.٣	٥٦.٣	١٢.٥	يعتبر جدول الامتحانات مناسبيا	Q43
٧٦.٢٥	٠	٠	٣١.٣	٦٢.٥	٦.٣	يتم الاعلان عن مواعيد الامتحانات مبكرا	Q44
٧٦.٢٥	٠	٠	٤٣.٨	٥٦.٣	٠	يعتبر عدد امتحانات اعمال الفصل مناسبيا	Q45
٧١.٢٥	٠	٦.٣	١٨.٨	٦٨.٨	٦.٣	الوقت المخصص للامتحانات مناسب	Q46
٧١.٢٥	٠	٠	١٨.٨	٧٥	٦.٣	تركز الامتحانات على الجوانب النظرية والعملية فى المقرر	Q47
٧٥	٠	٠	٢٥	٧٥	٠	يتفق توزيع الدرجات المقررة بالعدالة	Q48
<b>الثالث</b>		<b>٧٤.١</b>			<b>المتوسط</b>		

### ثانيا: مقرر تحليل اراضى

الوزن النسبى	غير ملائم تماما	غير ملائم	ملائم الى حد ما	ملائم	ملائم تماما	م
--------------	-----------------	-----------	-----------------	-------	-------------	---

( مخرجات التعلم المستهدفة )							
٧٥	٠	٠	١٢.٥	٦٨.٨	١٨.٨	المقرر يزودنى بالمعرفة المفيدة والفهم العميق	Q٤٩
٧٧.٥	٠	٠	١٢.٥	٦٨.٨	١٨.٨	المقرر له اهداف واضحة	Q٥٠
٨١.٢٥	٠	٠	٦.٣	٦٨.٨	٢٥	المقرر اكسبنى بعض المهارات المهنية التى تفيد فى الحياة الجامعية	Q٥١
<b>الاول</b>		<b>٧٧.٩</b>			<b>المتوسط</b>		

(المحاضرات)							
٨١.٢٥	٠	٦.٣	٢٥	٦٢.٥	٦.٣	يتم تقييم المحاضرات وفقا للمواعيد الجداول المعلنة	Q٥٢
٨٣.٧٥	٠	٠	٢٥	٦٨.٨	٦.٣	تساهم المحاضرات فى تفهم موضوع المقرر	Q٥٣
٨٣.٧٥	٠	٠	٢٥	٦٨.٨	٦.٣	كل الموضوعات التى اشتملت عليها قائمة المحتويات	Q٥٤
٦٧.٥	٠	٠	٢٥	٦٨.٨	٦.٣	تضمنت المحاضرات المشاركة من جانب الطلاب	Q٥٥
٧٠	٠	٠	١٨.٨	٦٨.٨	١٢.٥	اشتملت المحاضرة على حالات عملية	Q٥٦
٧٠	٠	٠	٢٥	٦٨.٨	٦.٣	مقدار المعلومات المقدمة فى المحاضرات مناسب	Q٥٧
٧٠	٠	٠	٢٥	٦٨.٨	٦.٣	كتاب المقرر يعتبر مناسب	Q٥٨
<b>الرابع</b>		<b>٧٥.١</b>			<b>المتوسط</b>		

(المحاضر)							
٦٦.٢٥	٠	٠	١٨.٨	٦٨.٨	١٨.٨	يلتزم المحاضر دائما بمحتويات المقرر	Q٥٩
٧٠	٠	٠	٢٥	٦٨.٨	٦.٣	اشعر بان المحاضر دائما مستعدا جيدا للمحاضرة	Q٦٠
٧٠	٠	٠	١٨.٨	٦٨.٨	١٢.٥	يعالج المحاضر موضوع المقرر بعمق	Q٦١
٧٨.٧٥	٠	٦.٣	١٢.٥	٦٨.٨	١٢.٥	يقدم المحاضر امثلة وحالات علمية فعالة	Q٦٢
٨٠	٠	٠	٢٥	٦٨.٨	٦.٣	يشجع المحاضر الطلاب على الاسئلة والتعبير عن وجهة نظرهم	Q٦٣

المتوسط		٧٣				الخامس
(عضو الهيئة المعاونة)						
Q٦٤	يعتبر دور عضو الهيئة المعاونة فعالا	٦.٣	٦٨.٨	٢٥	٠	٧٦.٢٥
Q٦٥	يكون عضو الهيئة المعاونة دائما على استعداد للرد على اى استفسار	٦.٣	٦٨.٨	٢٥	٠	٧٨.٧٥
Q٦٦	يبدو عضو الهيئة المعاونة ملما بالموضوع الخاص بالموعد المقرر	٦.٣	٦٨.٨	٢٥	٠	٧٧.٥
المتوسط		٧٧.٥				الثاني
نظام التقويم						
Q٦٧	يتم الاعلان عن مواعيد الامتحانات مبكرا	٦.٣	٦٨.٨	٢٥	٠	٧٦.٢٥
Q٦٨	يعتبر عدد امتحانات اعمال الفصل مناسبيا	٦.٣	٦٨.٨	٢٥	٠	٧٦.٢٥
Q٦٩	الوقت المخصص للامتحانات مناسب	١٢.٥	٧٥	٦.٣	٦.٣	٧٦.٢٥
Q٧٠	تركز الامتحانات على الجوانب النظرية والعملية فى المقرر	١٢.٥	٧٥	٦.٣	٦.٣	٧٦.٢٥
Q٧١	يتفق توزيع الدرجات المقررة بالعدالة	١٢.٥	٧٥	١٢.٥	٠	٧٦.٢٥
المتوسط		٧٦.٢٥				الثالث

### ثالثا: غرويات اراضى

م	ملاءم تماما	ملاءم	غير ملاءم	غير ملاءم تماما	الوزن النسبى

مخرجات التعلم المستهدفة						
Q٧١	المقرر يزودنى بالمعرفة المفيدة والفهم العميق	١٢.٥	٨١.٣	٦.٣	٠	٧٦.٢٥
Q٧٢	المقرر له اهداف واضحة	١٢.٥	٨١.٣	٦.٣	٠	٧٦.٢٥
Q٧٣	المقرر اكسبنى بعض المهارات المهنية التى تفيد فى الحياة الجامعية	١٢.٥	٨١.٣	٦.٣	٠	٧٦.٢٥
المتوسط		٧٦.٢٥				الخامس
(المحاضرات)						
Q٧٤	يتم تقييم المحاضرات وفقا للمواعيد الجداول المعلنة	١٨.٨	٦٨.٨	١٢.٥	٠	٧٧.٥
Q٧٥	تساهم المحاضرات فى تفهم موضوع المقرر	١٨.٨	٧٥	٦.٣	٠	٧٨.٧٥
Q٧٦	كل الموضوعات التى اشتملت عليها قائمة المحتويات	١٨.٨	٧٥	٦.٣	٠	٧٨.٧٥
Q٧٧	تضمنت المحاضرات المشاركة من جانب الطلاب	١٨.٨	٧٥	٦.٣	٠	٨٠
Q٧٨	اشتملت المحاضرة على حالات عملية	١٨.٨	٦٢.٥	٦.٣	١٢.٥	٨١.٢٥
Q٧٩	مقدار المعلومات المقدمة فى المحاضرات مناسب	١٨.٨	٧٥	٦.٣	٠	٨١.٢٥
Q٨٠	كتاب المقرر يعتبر مناسب	١٨.٨	٧٥	٦.٣	٠	٨١.٢٥
المتوسط		٧٩.٨				الرابع
(المحاضر)						
Q٨١	يلتزم المحاضر دائما بمحتويات المقرر	١٨.٨	٧٥	٦.٣	٠	٨١.٢٥
Q٨٢	اشعر بان المحاضر دائما مستعدا جيدا للمحاضرة	١٨.٨	٧٥	٦.٣	٠	٨١.٢٥

٨١.٢٥	٠	٠	٦.٣	٧٥	١٨.٨	يعالج المحاضر موضوع المقرر بعمق	Q٨٣
٨٢.٥	٠	٠	٦.٣	٧٥	١٨.٨	يقدم المحاضر امثلة وحالات علمية فعالة	Q٨٤
٨٢.٥	٠	٠	٦.٣	٧٥	١٨.٨	يشجع المحاضر الطلاب على الاسئلة والتعبير عن وجهة نظرهم	Q٨٥
<b>الثاني</b>		<b>٨١.٧٥</b>				<b>المتوسط</b>	
<b>(عضو الهيئة المعاونة)</b>							
٨٢.٥	٠	٠	١٨.٨	٦٨.٨	١٢.٥	يعتبر دور عضو الهيئة المعاونة فعالا	Q٨٦
٧٧.٥	٠	٠	١٨.٨	٦٨.٨	١٢.٥	يكون عضو الهيئة المعاونة دائما على استعداد للرد على اى استفسار	Q٨٧
٨٢.٥	٠	٠	١٨.٨	٦٨.٨	١٢.٥	يبدو عضو الهيئة المعاونة ملما بالموضوع الخاص بالمقرر	Q٨٨
<b>الثالث</b>		<b>٨٠.٨</b>				<b>المتوسط</b>	
<b>نظام التقويم</b>							
٨٢.٥	٠	٠	١٨.٨	٦٨.٨	١٢.٥	يعتبر جدول الامتحانات مناسباً	Q٨٩
٨٢.٥	٠	٠	٦.٣	٧٥	١٨.٨	يتم الاعلان عن مواعيد الامتحانات مبكراً	Q٩٠
٨٢.٥	٠	٠	٦.٣	٨١.٣	١٢.٥	يعتبر عدد امتحانات اعمال الفصل مناسباً	Q٩١
٨٢.٥	٠	٠	٦.٣	٨١.٣	١٢.٥	الوقت المخصص للاختبارات مناسب	Q٩٢
٨٢.٥	٠	٠	٦.٣	٨١.٣	١٢.٥	تركز الامتحانات على الجوانب النظرية والعملية في المقرر	Q٩٣
٨٢.٥	٠	٠	٦.٣	٨١.٣	١٢.٥	يتفق توزيع الدرجات المقررة بالعدالة	Q٩٤
<b>الاول</b>		<b>٨٢.٥</b>				<b>المتوسط</b>	

#### رابعاً: مقرر تكوين اراضى

الوزن النسبى	غير ملائم تماماً	غير ملائم	ملائم الى حد ما	ملائم	ملائم تماماً	م
--------------	------------------	-----------	-----------------	-------	--------------	---

<b>مخرجات التعلم المستهدفة)</b>							
٨٢.٥	٠	٠	١٢.٥	٦٨.٨	١٨.٨	المقرر يزودنى بالمعرفة المفيدة والفهم العميق	Q٩٥
٧٨.٧٥	٠	٠	١٢.٥	٦٨.٨	١٨.٨	المقرر له اهداف واضحة	Q٩٦
٧٨.٧٥	٠	٠	١٢.٥	٦٨.٨	١٨.٨	المقرر اكسبنى بعض المهارات المهنية التى تفيد فى الحياة الجامعية	Q٩٧
<b>الرابع</b>		<b>٨٠</b>				<b>المتوسط</b>	
<b>(المحاضرات)</b>							
٧٨.٧٥	٠	٠	١٢.٥	٦٨.٨	١٨.٨	يتم تقييم المحاضرات وفقاً للمواعيد الجداول المعلنة	Q٩٨
٧٨.٧٥	٠	٠	١٢.٥	٦٨.٨	١٨.٨	تساهم المحاضرات فى تفهم موضوع المقرر	Q٩٩
٨١.٢٥	٠	٠	١٢.٥	٦٨.٨	١٨.٨	كل الموضوعات التى اشتملت عليها قائمة المحتويات	Q١٠٠
٨٢.٥	٠	٠	١٢.٥	٦٨.٨	١٨.٨	تضمنت المحاضرات المشاركة من جانب الطلاب	Q١٠١
٨١.٢٥	٠	٠	١٢.٥	٦٨.٨	١٨.٨	اشتملت المحاضرة على حالات عملية	Q١٠٢
٨١.٢٥	٠	٠	١٢.٥	٦٨.٨	١٨.٨	مقدار المعلومات المقدمة فى المحاضرات مناسب	Q١٠٣
٨١.٢٥	٠	٠	١٢.٥	٦٨.٨	١٨.٨	كتاب المقرر يعتبر مناسب	Q١٠٤
<b>الثالث</b>		<b>٨٠.٧</b>				<b>المتوسط</b>	
<b>(المحاضر)</b>							
٨١.٢٥	٠	٠	١٢.٥	٦٨.٨	١٨.٨	يلتزم المحاضر دائماً بمحتويات المقرر	Q١٠٥

٨١.٢٥	.	.	١٢.٥	٦٨.٨	١٨.٨	اشعر بان المحاضر دائما مستعدا جيدا للمحاضرة	Q106
٨١.٢٥	.	.	١٢.٥	٦٨.٨	١٨.٨	يعالج المحاضر موضوع المقرر بعمق	Q107
٨١.٢٥	.	.	١٢.٥	٦٨.٣٨	١٨.٨	يقدم المحاضر امثلة وحالات علمية فعالة	Q108
٨١.٢٥	.	.	١٢.٥	٦٨.٨	١٨.٨	يشجع المحاضر الطلاب على الاسئلة والتعبير عن وجهة نظرهم	Q109
<b>الثاني</b>		<b>٨١.٢٥</b>			<b>المتوسط</b>		
<b>(عضو الهيئة المعاونة)</b>							
٨١.٢٥	.	.	١٨.٨	٦٢.٥	١٨.٨	يعتبر دور عضو الهيئة المعاونة فعالا	Q110
٨١.٢٥	.	.	٦٢.٥	١٨.٨	١٨.٨	يكون عضو الهيئة المعاونة دائما على استعداد للرد على اى استفسار	Q111
٨١.٢٥	.	.	٢٥	٦٨.٨	٦.٣	يبدو عضو الهيئة المعاونة ملما بالموضوع الخاص بالمقرر	Q112
<b>الاول</b>		<b>٨١.٢٥</b>			<b>المتوسط</b>		
<b>نظام التقويم</b>							
٨١.٢٥	.	.	١٢.٥	٦٨.٨	١٨.٨	يتم الاعلان عن مواعيد الامتحانات مبكرا	Q113
٧٨.٧٥	.	.	١٨.٨	٦٨.٨	١٢.٥	يعتبر عدد امتحانات اعمال الفصل مناسبيا	Q114
٧٨.٧٥	٦.٣	.	١٨.٨	٦٨.٨	٦.٣	الوقت المخصص للاختبارات مناسب	Q115
٧٨.٧٥	.	.	١٨.٨	٧٥	٦.٣	تركز الامتحانات على الجوانب النظرية والعملية في المقرر	Q116
٧٨.٧٥	.	.	١٢.٥	٧٥	١٢.٥	يتفق توزيع الدرجات المقررة بالعدالة	Q117
<b>الخامس</b>		<b>٧٩.٢٥</b>			<b>المتوسط</b>		

### خامسا:مقرر الجيولوجيا

الوزن النسبي	غير ملائم تماما	غير ملائم	ملائم الى حد ما	ملائم	ملائم تماما	م
--------------	-----------------	-----------	-----------------	-------	-------------	---

<b>مخرجات التعلم المستهدفة)</b>							
٧٨.٧٥	.	.	١٨.٨	٦٨.٨	١٢.٥	المقرر يزودنى بالمعرفة المفيدة والفهم العميق	Q118
٧٨.٧٥	.	.	١٨.٨	٦٨.٨	١٢.٥	المقرر له اهداف واضحة	Q119
٧٧.٥	.	.	١٨.٨	٦٨.٨	١٢.٥	المقرر اكسبني بعض المهارات المهنية التى تفيد فى الحياة الجامعية	Q120
<b>الثاني</b>		<b>٧٨.٣</b>			<b>المتوسط</b>		
<b>(المحاضرات)</b>							
٧٧.٥	.	.	٣١.٣	٦٢.٥	٦.٣	يتم تقييم المحاضرات وفقا للمواعيد الجداول المعلنة	Q121
٧٧.٥	.	.	٢٥	٦٢.٥	١٢.٥	تساهم المحاضرات فى تفهم موضوع المقرر	Q122
٧٧.٥	.	.	٢٥	٦٢.٥	١٢.٥	كل الموضوعات التى اشتملت عليها قائمة المحتويات	Q123
٧٧.٥	.	.	٢٥	٦٢.٥	١٢.٥	تضمنت المحاضرات المشاركة من جانب الطلاب	Q124
٧٧.٥	.	.	٢٥	٦٢.٥	١٢.٥	اشتملت المحاضرة على حالات عملية	Q125
٧٥	.	.	٢٥	٦٢.٥	١٢.٥	مقدار المعلومات المقدمة فى المحاضرات مناسب	Q126
٨١.٢٥	.	.	٣١.٣	٦٢.٥	٦.٣	كتاب المقرر يعتبر مناسب	Q127
<b>الرابع</b>		<b>٧٧.٦</b>			<b>المتوسط</b>		
<b>(المحاضر)</b>							
٨١.٢٥	.	.	١٨.٨	٥٦.٣	٢٥	يلتزم المحاضر دائما بمحتويات المقرر	Q128
٨١.٢٥	.	.	١٨.٨	٥٦.٣	٢٥	اشعر بان المحاضر دائما مستعدا جيدا للمحاضرة	Q129
٧٨.٧٥	.	.	٢٥	٥٦.٣	١٨.٨	يعالج المحاضر موضوع المقرر بعمق	Q130

٧٨.٧٥	.	.	١٨.٨	٥٦.٣	٢٥	يقدم المحاضر امثلة وحالات علمية فعالة	Q131
٧٨.٧٥	.	.	٢٥	٥٦.٣	١٨.٨	يشجع المحاضر الطلاب على الاسئلة والتعبير عن وجهة نظرهم	Q132
<b>الاول</b>		<b>٧٩.٧٥</b>				<b>المتوسط</b>	
<b>(عضو الهيئة المعاونة)</b>							
٧٧.٥	.	.	٢٥	٦٢.٥	١٢.٥	يعتبر دور عضو الهيئة المعاونة فعالا	Q133
٧٧.٥	.	.	٢٥	٦٢.٥	١٢.٥	يكون عضو الهيئة المعاونة دائما على استعداد للرد على اى استفسار	Q134
٧٧.٥	.	.	٢٥	٦٢.٥	١٢.٥	يبدو عضو الهيئة المعاونة ملما بالموضوع الخاص بالمقرر	Q135
<b>الخامس</b>		<b>٧٧.٥</b>				<b>المتوسط</b>	
<b>نظام التقويم</b>							
٧٨.٧٥	.	.	١٨.٨	٦٨.٨	١٢.٥	يتم الاعلان عن مواعيد الامتحانات مبكرا	Q136
٧٨.٧٥	.	.	١٨.٨	٦٨.٨	١٢.٥	يعتبر عدد امتحانات اعمال الفصل مناسب	Q137
٧٨.٧٥	.	.	١٨.٨	٦٨.٨	١٢.٥	الوقت المخصص للامتحانات مناسب	Q138
٧٨.٧٥	.	.	١٨.٨	٦٨.٨	١٢.٥	تركز الامتحانات على الجوانب النظرية والعملية فى المقرر	Q139
٧٨.٧٥	.	.	١٨.٨	٦٨.٨	١٢.٥	يتفق توزيع الدرجات المقررة بالعدالة	Q140
<b>الثالث</b>		<b>٧٨.٧٥</b>				<b>المتوسط</b>	

[https://docs.google.com/forms/d/1f71KnIG3h9pSplmTABVBRCMCmaValIh6Ts\\_0PpSQm5A/edit](https://docs.google.com/forms/d/1f71KnIG3h9pSplmTABVBRCMCmaValIh6Ts_0PpSQm5A/edit)

عميد الكلية

مدير البرنامج

أ.د/أيمن محمد الغمرى

أ.د/ أحمد على أبو العطا موسى