



## تقرير عن

رضا طلاب برنامج الاراضى والمياه  
عن المقررات الدراسية للمستوى  
الرابع

خاص بمعيار تصميم البرنامج

٢٠٢١م



## ملخص التقرير والنتائج

انطلاقاً من رسالة برنامج الاراضى والمياه والتي تنص علي "يلتزم برنامج الاراضى والمياه بتقديم مقررات تعليمية ذات قدرة علي إعداد خريجين مزودين بالمعارف والمهارات اللازمة لسوق العمل وإعداد كوادر من اخصائيي علوم الاراضى قادرين علي المنافسة واقليميا في قطاع خدمة المجتمع وتنمية البيئة" ، وحرصاً علي تقييم العملية التعليمية للبرنامج لتحديد نقاط القوة والضعف لرفع الكفاءة التعليمية لطلابه وتأهيلهم بصورة تتناسب مع احتياجات سوق العمل الخارجي، تم إعداد استبيان يهدف الي التعرف علي مستويات رضا طلاب برنامج الاراضى والمياه لمقررات الدراسة للمستوى الرابع اشتملت علي سبعة محاور رئيسية وهي بالترتيب:

### أبعاد العملية التعليمية

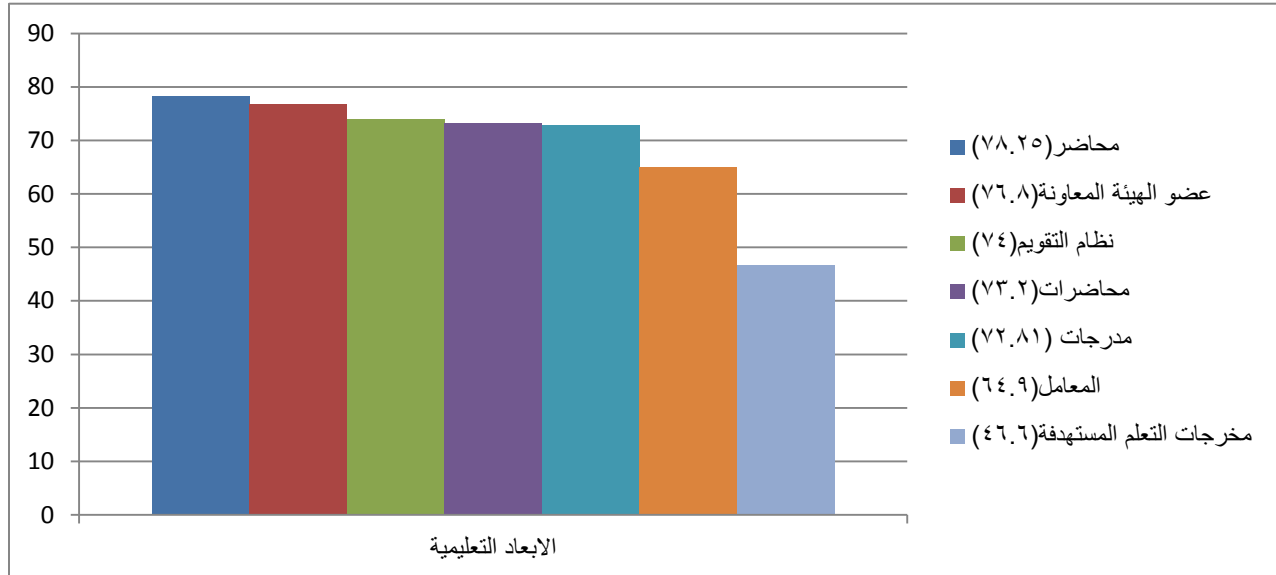
م	
١	المعامل
٢	المدرجات
٣	مخرجات التعلم المستهدفة
٤	محاضرات
٥	محاضر
٦	عضو الهيئة المعاونة
٧	نظام التقويم

وقد تم استطلاع اراء (١٥) طالب مما ينتمون لبرنامج علوم الاراضى تمثل حوالي (٢٨%) من إجمالي الشاملة وقد جاءت النتائج بالترتيب علي النحو التالي :



الترتيب	المتوسط	اولا: خصوبة التربة وتغذية النبات
الاول	٧٨.٢٥	-محاضر
الثاني	٧٦.٨	-عضو الهيئة المعاونة
الثالث	٧٤	-نظام التقويم
الرابع	٧٣.٢	-محاضرات
الخامس	٧٢.٨١	-المدرجات
السادس	٦٤.٩	-المعامل
السابع	٤٦.٦	-مخرجات التعلم المستهدفة
٦٩.٥		المتوسط

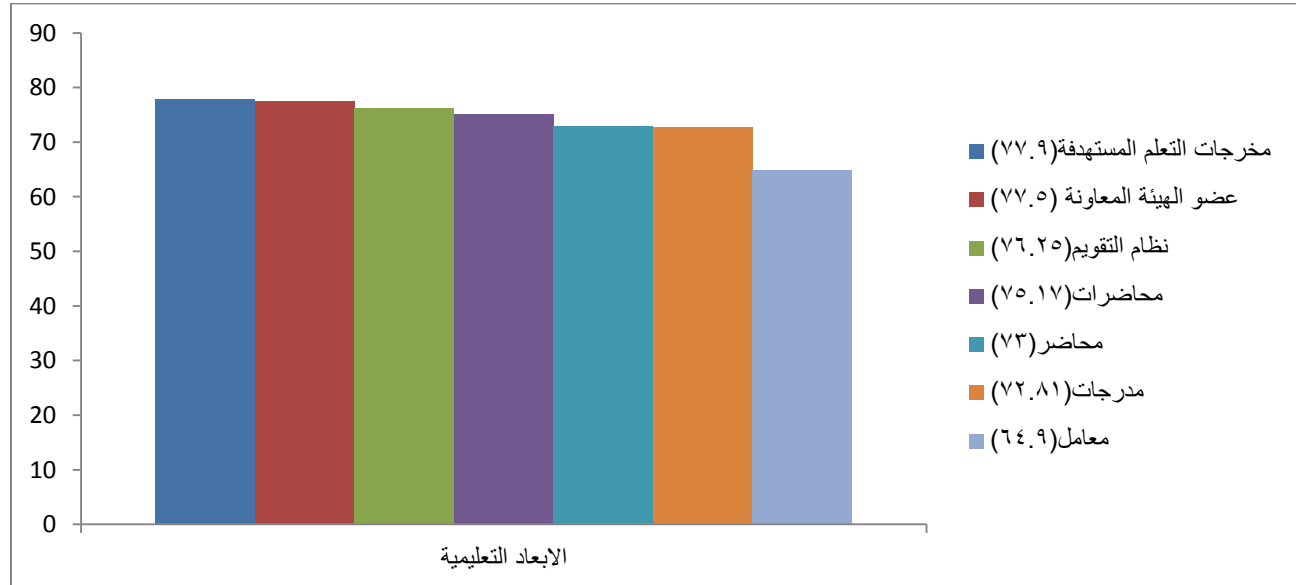
ويتضح أن المتوسط العام لتقييم مقرر خصوبة التربة وتغذية النبات جاء بمتوسط بلغ (٦٩.٥) وهي نسبة عالية تعكس إلي حد كبير رضا الطلاب عن المقرر بمحاوره السبعة حيث جاء (المحاضر) في المرتبة الاولى بمتوسط (٧٨.٢٥).





الترتيب	المتوسط	ثانيا:مقرر زراعة بدون تربة
الاول	٧٧.٩	-مخرجات التعلم المستهدفة
الثاني	٧٧.٥	-هيئة معاونة
الثالث	٧٦.٢٥	-نظام التقويم
الرابع	٧٥.١٧	-محاضرات
الخامس	٧٣	-محاضر
السادس	٧٢.٨١	-مدرجات
السابع	٦٤.٩	-معامل
٧٣.٩	المتوسط	

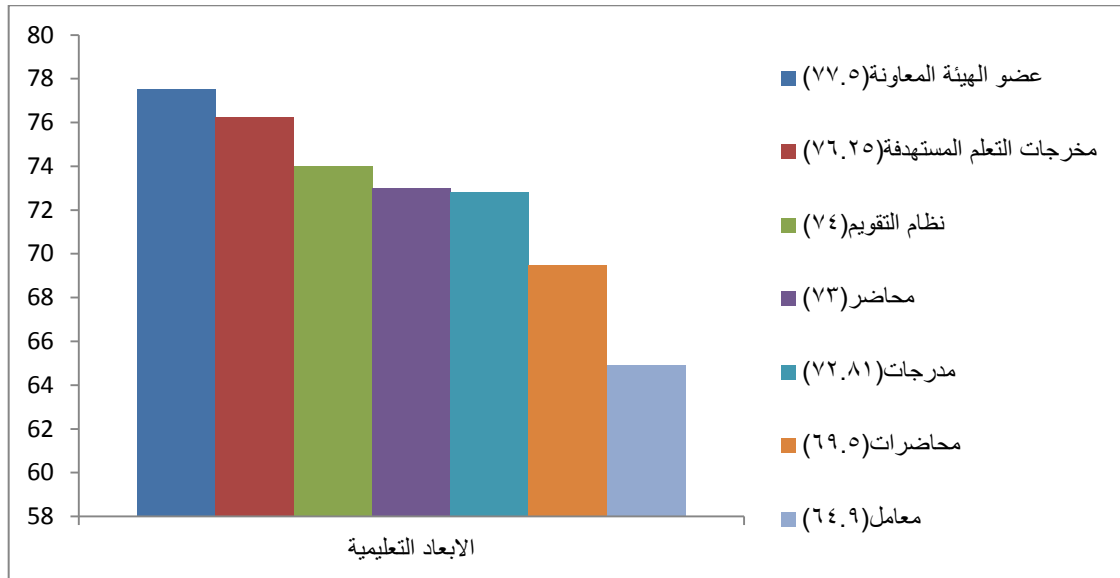
ويتضح أن المتوسط العام لتقييم مقرر زراعة بدون تربة جاء بمتوسط بلغ (٧٣.٩) وهي نسبة عالية تعكس إلي حد كبير درجة رضا الطلاب عن المقرر بمحاوره السبعة حيث جاءت (مخرجات التعلم المستهدفة) في المرتبة الاولى بمتوسط (٧٧.٩) .





الترتيب	المتوسط	ثالثا: مقرر استصلاح الاراضى
الاول	٧٧.٥	- عضو الهيئة المعاونة
الثانى	٧٦.٢٥	- مخرجات التعلم المستهدفة
الثالث	٧٤	- نظام التقويم
الرابع	٧٣	- محاضر
الخامس	٧٢.٨١	- مدرجات
السادس	٦٩.٥	- محاضرات
السابع	٦٤.٩	- معامل
٧٢.٥٦		المتوسط

ويتضح أن المتوسط العام لتقييم مقرر استصلاح الاراضى جاء بمتوسط بلغ (٧٢.٥٦) وهي نسبة عالية تعكس إلي حد كبير درجة رضا الطلاب عن المقرر بمحاوره السبعة حيث جاء (عضو الهيئة المعاونة) فى المرتبة الاولى بمتوسط (٧٧.٥).





## نتيجة استبيان تقييم المقررات الدراسية المستوى الرابع

م	ملاءم تماما	ملاءم ما	غير ملاءم	غير ملاءم تماما	الوزن النسبي	
اولا: المعامل						
Q1	0	12.5	43.8	25	55	يتصف تصميم المعامل بالجاذبية الملاءمة
Q2	18.8	12.5	50	37.5	56	توجد بالمعامل الاجهزة والمعدات الحديثة
Q3	12.5	43.8	31.3	12.5	71.25	تعتبر مساحة المتاحة للمعامل مناسبة لعدد الطلاب
Q4	18.8	12.5	37.5	31.3	63.75	تعتبر الورش المتاحة مجهزة بالمعدات الحديثة
Q5	12.5	37.5	31.3	18.8	68.75	تناسب مساحة الورش مع اعداد الطلاب
Q6	25	43.8	18.8	12.5	51.25	مساحة المكتبة مناسبة بالنسبة لعدد الطلاب
Q7	12.5	56.3	18.8	12.5	61.25	توافر المراجع الحديثة
Q8	0	50	37.5	12.5	67.5	توافر خدمات التصوير
Q9	6.3	43.8	37.5	12.5	62.5	توافر تكنولوجيا المعلومات
Q10	6.3	31.3	50	12.5	60	العاملين الموجودين بالمكتبة مؤهلين فيما يتعلق بالمهارات المتخصصة
Q11	0	68.8	18.8	12.5	71.25	عدد المقاعد مناسب لاعداد الطلاب
Q12	6.3	68.8	18.8	6.3	68.75	الهدوء
Q13	0	70	18.8	6.3	73.75	الاضاءة
Q14	0	70	18.8	6.3	73.75	النظافة
Q15	6.3	68.8	18.8	6.3	68.75	التهوية
<b>المتوسط</b>					<b>٦٤.٩</b>	<b>الثاني</b>
ثالثا: المدرجات						
Q16	0	68.8	25	6.3	72.5	المكان
Q17	0	68.8	25	6.3	72.5	المساحة
Q18	6.3	68.8	18.8	6.3	70	عدد المقاعد (البنشات)
Q19	6.3	43.8	50	0	71.25	تسهيلات متاحة (السيورة-البروجيكتور)
Q20	6.3	56.3	31.3	6.3	72.5	هدوء
Q21	6.3	62.5	25	6.3	73.75	نظافة
Q22	6.3	56.3	31.3	6.3	72.5	اضاءة
Q23	6.3	56.3	31.3	6.3	72.5	تهوية
<b>المتوسط</b>					<b>٧٢.٨١</b>	<b>الاول</b>



## اولا:مقرر خصوبة الاراضى والمياه

م	ملاعماً تماماً	ملاعماً	ملاعماً الى حد ما	غير ملاعماً	غير ملاعماً تماماً	الوزن النسبى
---	----------------	---------	-------------------	-------------	--------------------	--------------

(مخرجات التعلم المستهدفة)						
Q24	المقرر يزودنى بالمعرفة المفيدة والفهم العميق	31.3	56.3	12.5	0	50
Q26	المقرر له اهداف واضحة	18.8	62.5	18.8	0	45
Q27	المقرر اكسبنى بعض المهارات المهنية التى تفيد فى الحياة الجامعية	25	62.5	12.5	0	45
<b>المتوسط</b>		<b>46.67</b>				

(المحاضرات)						
Q28	يتم تقييم المحاضرات وفقاً للمواعيد الجداول المعلنة	6.3	56.3	31.3	6.3	50
Q29	تساهم المحاضرات فى تفهم موضوع المقرر	18.8	56.3	25	0	72.5
Q30	كل الموضوعات التى اشتملت عليها قائمة المحتويات	12.5	68.8	18.8	0	78.75
Q31	تضمنت المحاضرات المشاركة من جانب الطلاب	12.5	68.8	12.5	0	76.25
Q32	اشتملت المحاضرة على حالات عملية	12.5	62.5	12.5	0	77.5
Q33	مقدار المعلومات المقدمة فى المحاضرات مناسب	18.8	68.8	18.8	0	77.5
Q34	كتاب المقرر يعتبر مناسب	12.5	68.8	18.8	0	80
<b>المتوسط</b>		<b>73.2</b>				

(المحاضر)						
Q35	يلتزم المحاضر دائماً بمحتويات المقرر	6.3	68.8	25	0	78.75
Q36	اشعر بان المحاضر دائماً مستعداً جيداً للمحاضرة	12.5	68.8	18.8	0	76.25
Q37	يعالج المحاضر موضوع المقرر بعمق	12.5	68.8	18.8	0	78.75
Q38	يقدم المحاضر امثلة وحالات علمية فعالة	12.5	68.8	18.8	0	78.75
Q39	يشجع المحاضر الطلاب على الاسئلة والتعبير عن وجهة نظرهم	12.5	68.8	18.8	0	78.75
<b>المتوسط</b>		<b>78.25</b>				

(عضو الهيئة المعاونة)						
Q40	يعتبر دور عضو الهيئة المعاونة فعالاً	6.3	68.8	25	0	78.75
Q41	يكون عضو الهيئة المعاونة دائماً على استعداد للرد على اى استفسار	12.5	62.5	25	0	76.25
Q42	يبدو عضو الهيئة المعاونة ملماً بالموضوع الخاص بالمقرر	6.3	62.5	31.3	0	77.5

<b>المتوسط</b>		<b>76.8</b>				
----------------	--	-------------	--	--	--	--

نظام التقويم						
Q44	يتم الاعلان عن مواعيد الامتحانات مبكراً	6.3	62.5	31.3	0	76.25
Q45	يعتبر عدد امتحانات اعمال الفصل مناسباً	0	56.3	43.8	0	76.25
Q46	الوقت المخصص للامتحانات مناسب	6.3	68.8	18.8	0	71.25
Q47	تركز الامتحانات على الجوانب النظرية والعملية فى المقرر	6.3	75	18.8	0	71.25
Q48	يتفق توزيع الدرجات المقررة بالعدالة	0	75	25	0	75
<b>المتوسط</b>		<b>74</b>				

## ثانيا: مقرر زراعة بدون تربة

الوزن النسبي	غير ملائم تماما	غير ملائم	ملائم الى حد ما	ملائم	ملائم تماما	م
--------------	-----------------	-----------	-----------------	-------	-------------	---

(مخرجات التعلم المستهدفة)						
٧٥	٠	٠	١٢.٥	٦٨.٨	١٨.٨	Q٤٩ المقرر يزودني بالمعرفة المفيدة والفهم العميق
٧٧.٥	٠	٠	١٢.٥	٦٨.٨	١٨.٨	Q٥٠ المقرر له اهداف واضحة
٨١.٢٥	٠	٠	٦.٣	٦٨.٨	٢٥	Q٥١ المقرر اكسبني بعض المهارات المهنية التي تفيد في الحياة الجامعية
<b>الاول</b>	<b>٧٧.٩</b>			<b>المتوسط</b>		
(المحاضرات)						
٨١.٢٥	٠	٦.٣	٢٥	٦٢.٥	٦.٣	Q٥٢ يتم تقييم المحاضرات وفقا للمواعيد الجداول المعلنة
٨٣.٧٥	٠	٠	٢٥	٦٨.٨	٦.٣	Q٥٣ تساهم المحاضرات في تفهم موضوع المقرر
٨٣.٧٥	٠	٠	٢٥	٦٨.٨	٦.٣	Q٥٤ كل الموضوعات التي اشتملت عليها قائمة المحتويات
٦٧.٥	٠	٠	٢٥	٦٨.٨	٦.٣	Q٥٥ تضمنت المحاضرات المشاركة من جانب الطلاب
٧٠	٠	٠	١٨.٨	٦٨.٨	١٢.٥	Q٥٦ اشتملت المحاضرة على حالات عملية
٧٠	٠	٠	٢٥	٦٨.٨	٦.٣	Q٥٧ مقدار المعلومات المقدمة في المحاضرات مناسب
٧٠	٠	٠	٢٥	٦٨.٨	٦.٣	Q٥٨ كتاب المقرر يعتبر مناسب
<b>الرابع</b>	<b>٧٥.١٧</b>			<b>المتوسط</b>		
(المحاضر)						
٦٦.٢٥	٠	٠	١٨.٨	٦٨.٨	١٨.٨	Q٥٩ يلتزم المحاضر دائما بمحتويات المقرر
٧٠	٠	٠	٢٥	٦٨.٨	٦.٣	Q٦٠ اشعر بان المحاضر دائما مستعدا جيدا للمحاضرة
٧٠	٠	٠	١٨.٨	٦٨.٨	١٢.٥	Q٦١ يعالج المحاضر موضوع المقرر بعمق
٧٨.٧٥	٠	٦.٣	١٢.٥	٦٨.٨	١٢.٥	Q٦٢ يقدم المحاضر امثلة وحالات علمية فعالة
٨٠	٠	٠	٢٥	٦٨.٨	٦.٣	Q٦٣ يشجع المحاضر الطلاب على الاسئلة والتعبير عن وجهة نظرهم
<b>الخامس</b>	<b>٧٣</b>			<b>المتوسط</b>		
(عضو الهيئة المعاونة)						
٧٦.٢٥	٠	٠	٢٥	٦٨.٨	٦.٣	Q٦٤ يعتبر دور عضو الهيئة المعاونة فعالا
٧٨.٧٥	٠	٠	٢٥	٦٨.٨	٦.٣	Q٦٥ يكون عضو الهيئة المعاونة دائما على استعداد للرد على اى استفسار
٧٧.٥	٠	٠	٢٥	٦٨.٨	٦.٣	Q٦٦ يبدو عضو الهيئة المعاونة ملما بالموضوع الخاص بالمقرر
<b>الثاني</b>	<b>٧٧.٥</b>			<b>المتوسط</b>		
نظام التقويم						
٧٦.٢٥	٠	٠	٢٥	٦٨.٨	٦.٣	Q٦٧ يتم الاعلان عن مواعيد الامتحانات مبكرا
٧٦.٢٥	٠	٠	٢٥	٦٨.٨	٦.٣	Q٦٨ يعتبر عدد امتحانات اعمال الفصل مناسبيا
٧٦.٢٥	٠	٦.٣	٦.٣	٧٥	١٢.٥	Q٦٩ الوقت المخصص للامتحانات مناسب
٧٦.٢٥	٠	٦.٣	٦.٣	٧٥	١٢.٥	Q٧٠ تركز الامتحانات على الجوانب النظرية والعملية في المقرر
٧٦.٢٥	٠	٠	١٢.٥	٧٥	١٢.٥	Q٧٠ يتفق توزيع الدرجات المقررة بالعدالة
<b>الثالث</b>	<b>٧٦.٢٥</b>			<b>المتوسط</b>		



## ثالثا: مقرر استصلاح الاراضى

الوزن النسبى	غير ملاعم تماما	غير ملاعم	ملاعم الى حد ما	ملاعم	ملاعم تماما	م
--------------	-----------------	-----------	-----------------	-------	-------------	---

( مخرجات التعلم المستهدفة )						
٧٦.٢٥	٠	٠	٦.٣	٨١.٣	١٢.٥	المقرر يزودنى بالمعرفة المفيدة والفهم العميق
٧٦.٢٥	٠	٠	٦.٣	٨١.٣	١٢.٥	المقرر له اهداف واضحة
٧٦.٢٥	٠	٠	٦.٣	٨١.٣	١٢.٥	المقرر اكسبنى بعض المهارات المهنية التى تفيد فى الحياة الجامعية
<b>الثانى</b>	<b>٧٦.٢٥</b>			<b>المتوسط</b>		
(المحاضرات)						
٧٧.٥	٠	٠	١٢.٥	٦٨.٨	١٨.٨	يتم تقييم المحاضرات وفقا للمواعيد الجداول المعلنة
٧٨.٧٥	٠	٠	٦.٣	٧٥	١٨.٨	تساهم المحاضرات فى تفهم موضوع المقرر
٧٨.٧٥	٠	٠	٦.٣	٧٥	١٨.٨	كل الموضوعات التى اشتملت عليها قائمة المحتويات
٨٠	٠	٠	٦.٣	٧٥	١٨.٨	تضمنت المحاضرات المشاركة من جانب الطلاب
٨١.٢٥	٠	١٢.٥	٦.٣	٦٢.٥	١٨.٨	اشتملت المحاضرة على حالات عملية
٨١.٢٥	٠	٠	٦.٣	٧٥	١٨.٨	مقدار المعلومات المقدمة فى المحاضرات مناسب
٨١.٢٥	٠	٠	٦.٣	٧٥	١٨.٨	كتاب المقرر يعتبر مناسب
<b>الخامس</b>	<b>٦٩.٥</b>			<b>المتوسط</b>		
(المحاضر)						
٦٦.٢٥	٠	٠	١٨.٨	٦٨.٨	١٨.٨	يلتزم المحاضر دائما بمحتويات المقرر
٧٠	٠	٠	٢٥	٦٨.٨	٦.٣	اشعر بان المحاضر دائما مستعدا جيدا للمحاضرة
٧٠	٠	٠	١٨.٨	٦٨.٨	١٢.٥	يعالج المحاضر موضوع المقرر بعمق
٧٨.٧٥	٠	٦.٣	١٢.٥	٦٨.٨	١٢.٥	يقدم المحاضر امثلة وحالات علمية فعالة
٨٠	٠	٠	٢٥	٦٨.٨	٦.٣	يشجع المحاضر الطلاب على الاسئلة والتعبير عن وجهة نظرهم
<b>الرابع</b>	<b>٧٣</b>			<b>المتوسط</b>		
(عضو الهيئة المعاونة)						
٧٦.٢٥	٠	٠	٢٥	٦٨.٨	٦.٣	يعتبر دور عضو الهيئة المعاونة فعالا
٧٨.٧٥	٠	٠	٢٥	٦٨.٨	٦.٣	يكون عضو الهيئة المعاونة دائما على استعداد للرد على اى استفسار
٧٧.٥	٠	٠	٢٥	٦٨.٨	٦.٣	يبدو عضو الهيئة المعاونة ملما بالموضوع الخاص بالمقرر
<b>الاول</b>	<b>٧٧.٥</b>			<b>المتوسط</b>		
نظام التقويم						
٧٦.٢٥	٠	٠	٣١.٣	٦٢.٥	٦.٣	يتم الاعلان عن مواعيد الامتحانات مبكرا
٧٦.٢٥	٠	٠	٤٣.٨	٥٦.٣	٠	يعتبر عدد امتحانات اعمال الفصل مناسب
٧١.٢٥	٠	٦.٣	١٨.٨	٦٨.٨	٦.٣	الوقت المخصص للامتحانات مناسب
٧١.٢٥	٠	٠	١٨.٨	٧٥	٦.٣	تركز الامتحانات على الجوانب النظرية والعملية فى المقرر
٧٥	٠	٠	٢٥	٧٥	٠	يتفق توزيع الدرجات المقررة بالعدالة
<b>الثالث</b>	<b>٧٤</b>			<b>المتوسط</b>		

<https://docs.google.com/forms/d/1Rka1IUFVGOpl9OJkh2P6aJ8uXEWjnKNB6m8ufG4UunA/edit>

عميد الكلية :

مدير البرنامج :