



Mansoura University



أمراض فاكهة

أ.د / محمد الششتاوى عبد ربه
أ.د/ محمود أحمد المزاتي
د/ محمد السيد عبد الله

كلية الزراعة – جامعة المنصورة

Copyrights E-learning Unit All Rights Reserved

الأمراض التي تصيب العنب

هناك العديد من الأمراض الفطرية التي تصيب العنب وقد تصيب هذه الأمراض عوامل أخرى غير العنب.

أولاً: الأمراض الفطرية:

هناك العديد من الأمراض الفطرية التي تصيب الشجيرات و الثمار ولكن من أهم الفطريات الشائعة فطريات البياض الدقيقى والبياض الزغبي والإنثراكنوز واعفان الثمار.

مرض البياض الدقيقى Powdery Mildew وينتشر هذا المرض الآن في كثير من دول العالم.

الأمراض التي تصيب العنب

• المسبب المرضي :

(فطر أسكى) *Uncinula neactor*

• الأعراض:

يصيب الفطر الأوراق و الثمار و المحاليق و القصيبات و العناقيد الزهرية وأخطرهم ما يأتي على الثمار ويظهر على السطح العلوي للأوراق في صورة بقع بيضاء دقيقة المظهر وتتسع هذه البقع وتتحد لتكسو معظم سطح الورقة و في حالة الاصابه الشديدة قد تلتف الأوراق لأعلى قليلاً و بتقدم الاصابه يتغير لون البقع إلى اللون البني وإذا ما أصاب الفطر الأزهار فإنها تذبل وتسقط ولا تكون ثمار ودرجة الحرارة الملائمة لظهور المرض ٢٤ - ٣٢ م.

الأمراض التي تصيب العنب



الأمرض التي تصيب العنب

• المكافحة:

يبدأ الرش بالمبيدات عندما يصل طول الثمرات الحديثة ٢٠ سم ويكرر الرش كل ١٠ أيام.

• ويكون الرش بأحد المبيدات التالية:

بنليت ٥٠ سم/١٠٠ لتر ماء ، الكبريت الميكروني ٢٥٠ جم/١٠٠ لتر ماء،بايلتون ٢٥ جم/١٠٠ لتر ماء ولا بد من استخدام مادة ناشرة تطيل فترة بقاء المواد المرشوشة على الأوراق والثمار والأزهار تعادل PH المياه المستخدمة في الرش، وبالتالي تزيد من التصاق المواد المستخدمة في الرش علاوة على زيادة فعاليتها في المقاومة مثال ذلك مادة توب فيلم (الهلب).

الأأمراض التي تصيب العنب

مرض البياض الزغبي (Downy Mildew)

ينتشر في مزارع كثيرة بالعالم وسبب هذا المرض كوارث خاصة لصناعات النبيذ ويعتبر من أهم الأمراض التي استخدم فيها التنبؤ بظهور المرض.

المسبب المرضي: (فطر بيضي *Plasmopara viticola*)

• الأعراض:

تظهر الإصابة على هيئة بقع صغيرة باهته غير منتظمة على السطح العلوي لأوراق العنب وقد تتحد هذه البقع لتشغل مساحة كبيرة ويقابل هذه البقع على السطح السفلي للأوراق نمو زغبي ابيض لا يلبث أن يتحول إلى اللون الرمادي الداكن وتموت الأوراق بتقدم الإصابة وتصغر الأوراق في الحجم وتذبل وتموت وتسقط بينما الأفرع

الأمراض التي تصيب العنب

الصغيرة تصغر في الحجم ثم تذبل وتموت و يظهر على الثمار والأزهار نمو زغب للفطر وتتوقف عن النمو ويدكن لونها وتسقط والثمار المتكونة على شجيرات مصابه تكون صغيرة الحجم.



الأمراض التي تصيب العنب

المكافحة:

- زراعة أصناف مقاومة.
- الاعتناء بالتقليم والتخلص من الأجزاء المصابة وحرقتها.
- الرش الوقائي بمركبات النحاس مثل اوكسى كلورو النحاس ٣٠٠ جم/١٠٠ لتر ماء - كوبرال ٣٠٠ جم/١٠٠ لتر ماء، رولكس ١٥٠ جم/١٠٠ لتر ماء (للرش العلاجي)
- وقد يظهر مرض البياض الزغبي والدقيقى في المزارع المصابة فى نفس الوقت ولا مانع من خلط المركبات المستخدمة في مقاومة البياض الزغبي والدقيقى معا وتستخدم لمقاومة مشتركه لكلا المرضين

الأمرض التي تصيب العنب

مرض انثرا كنوز العنب (Grape Anthracnose)

المسبب المرضي: الفطر الأسكى (إلسينوى أميلينا) *Esinoe ampelina*

للطور الناقص *Sphaceloma Ampelinum* سفاسيلوما امبليينم

(جليوسبوريم أميلوفاجم) *Gloeosporium ampelphagum*

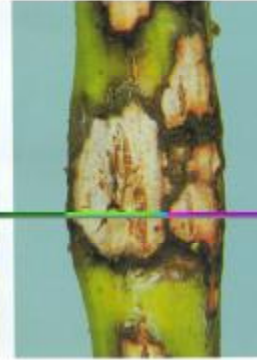
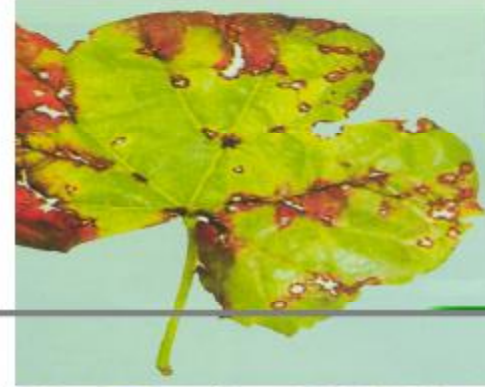
الأعراض:

تظهر على جميع أجزاء النبات الخضرية، وهى على الأوراق عبارة عن بقع

منخفضة لونها بني داكن تتحول إلى لون

الأمرض التي تصيب العنب

رمادي ما عدا الحواف، على الساق بقع غائرة
(قروح) تصبح بيضاوية ذات حواف داكنة.



الأمرض التي تصيب العنب

المكافحة:

- إزالة الأغصان المصابة ٢٥٠ جم / ١٠٠ لتر ماء.
- الرش بالمركبات الكبريتية (كبريت ميكروني ، بايليتون ٢٥٠ جم / ١٠٠ لتر ماء).
- الرش بالمركبات النحاسية (أوكسي كلورو النحاس) ٣٠٠ جم / ١٠٠ لتر ماء.

الأمرض التي تصيب العنب

مرض العفن الرمي الأسود: Grapevine Black Rot

المسبب المرضي: فطر اسكى *Guignardia bidwellii*
(جوجنارديا بييدولياي)

الطور الناقص (فيللو ستيكا لابروسكى) *Phyllosticta labruscae*

الأمراض التي تصيب العنب

الأعراض:

تظهر الأعراض على جميع النموات الخضرية الحديثة، وتظهر على هيئة بقع دائرية حمراء اللون على سطحي الأوراق ثم تظهر بلون بني محاطة بحافة صفراء أو سوداء علاوة على تشقق القلف وتظهر بقع وعليها أوعية بكنيدية علاوة على تعفن الثمار كلياً وكذلك تجعدها.

الأمرض التي تصيب العنب

المكافحة:

- زراعة أصناف مقاومة.
- تغليف العناقيد بواسطة الألياف.
- الحجر الزراعي لعدم وصول المسبب المرضي للمنطقة.
- الإهتمام بالتقليم وإزالة الأغصان المصابة وحرقتها.
- الرش بأكسى كلورو النحاس ٣٥٠ جم/١٠٠ لتر ماء.

الأمرض التي تصيب العنب

أعفان الجذور في العنب Rots Root

وعفن الياقة (أو العفن الارمیلاری) Collar Armillaria Rot

تصاب جذور العنب بالعديد من الفطريات المحمولة بالتربة و من أهمها في التربة الفطريات الآتية :-

المسبب المرضی: *Armillaria mellea* (فطر بازیدی)

Pythium spp (فطربیضی)

Phymatrichum omnivorum (فطر ناقص)

الأمرض التي تصيب العنب

الأعراض:

تظهر في صورة أعفان الجذور في منطقة الياقة وعفن أرميلارى و ظهور الجسم الثمرى الطرى أولاً ثم يتخشب وقد تظهر بثرات - وذبول خلايا الكامبيوم والفلين علاوة علي تحليق للساق وبالتالي تذبل النباتات وتضعف وفي النهاية تموت الأشجار.

الأمرض التي تصيب العنب

المكافحة:

- استخدام شتلات سليمة غير مريضة.
- تطهر التربة بالمبيدات الفطرية.
- عدم تجريح الجذور أثناء العمليات الزراعية المختلفة.
- إزالة التراب حول النباتات وبعمق ١٠ سم تحت منطقة الإصابة.
- الاهتمام بالري والصرف

الأمرض التي تصيب العنب

Grapevine Fruit Rots

أمراض أعفان ثمار العنب

تصاب ثمار العنب بالعديد من الفطريات المسببة للأعفان:

١- العفن الرمادي Gray Rot

المسبب المرضي:

Botrytis cinerea (فطر ناقص)

الأمرض التي تصيب العنب

الأعراض:

يدخل الفطر خلال الميسم والقلم ويبقى ساكنا حتي تمام النضج، ثم يهاجم لب الثمرة فتنفصل القشرة عن اللب الذي يتلون بالون البني ويحدث المرض عفنا طري مائي ثم يظهر الفطر علي سطح الثمرة معطيا نمو رمادي وتتجدد الثمرة وتصبح بنية اللون.

