



قطاع المعامل بالكلية ٢

الأقسام الميكانيكية

هندسة ميكانيكا قوى

معامل الهندسة الحرارية والطاقة	١
معامل انتقال الحرارة وتطبيقاتها	٢
معامل ميكانيكا الموائع	٣
معامل ديناميكا الغازات	٤
معامل الآلات الهيدروليكية	٥

ملاحظات	مصادر الدخل	الأنشطة	الأجهزة	التجهيزات	المساحة	المعامل
	ميزانية الكلية	طلابي وبحثي	الأجهزة المتاحة حاليا هي منحة اليونسكو ومنحة أمريكية. المعمل يحتاج إلى إحلال وتجديد	تم عمل دراسة حالة ومدرج في خطة المقابلة السنوية للعام الجديد	٦٥٨ على دورين الأرضي والثاني	معامل الهندسة الحرارية والطاقة معامل الاحتراق معامل الطاقة معامل الوقود معامل البخار
	ميزانية الكلية	طلابي وبحثي	الأجهزة المتاحة حاليا هي منحة اليونسكو ومنحة أمريكية و مشاريع بحثية وقد تم توريد جهاز انتقال الحرارة عام ٢٠١٦	تم تطوير البنية التحتية والانتهاه منها عام ٢٠١٩	٢٩٩,٢	معامل انتقال الحرارة وتطبيقاتها معامل التبريد والتكييف معامل انتقال الحرارة معامل القياسات
	ميزانية الكلية	طلابي وبحثي	الأجهزة المتاحة حاليا هي منحة اليونسكو ومنحة أمريكية و مشاريع بحثية. وتم توريد أجهزة جديدة للمعمل بقيمة ٦٣٨٠٠٠ جنيه وتم إعادة تنظيم المعمل على حسب متطلبات العمل به. وحاليا المعمل يحتاج لتغيير البنية التحتية.	لم يطرأ عليه تغيير	١٢٦	معامل ميكانيكا الموائع
	ميزانية الكلية	طلابي وبحثي	الأجهزة المتاحة حاليا هي منحة اليونسكو ومنحة أمريكية و مشاريع بحثية.	لم يطرأ عليه تغيير	١٢٦	معامل ديناميكا الغازات
من التسع معامل المتقدمة للتأهل للاعتماد	ميزانية الكلية	تحت الانشاء	جاري شراء أجهزة جديدة نظرا لتقدم المعمل للحصول على الاعتماد	تم نقله وتغيير البنية التحتية بأكملها	٢٥٤	معامل الآلات الهيدروليكية



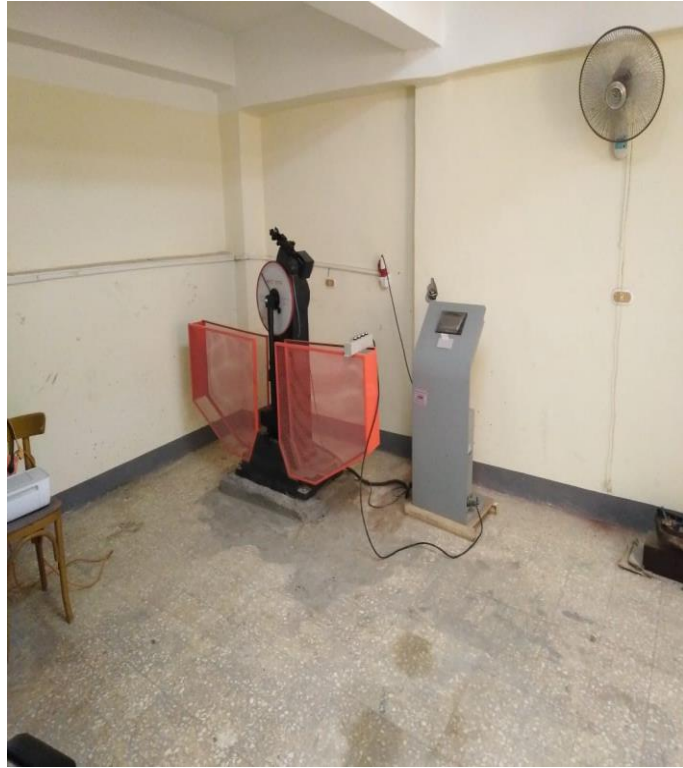
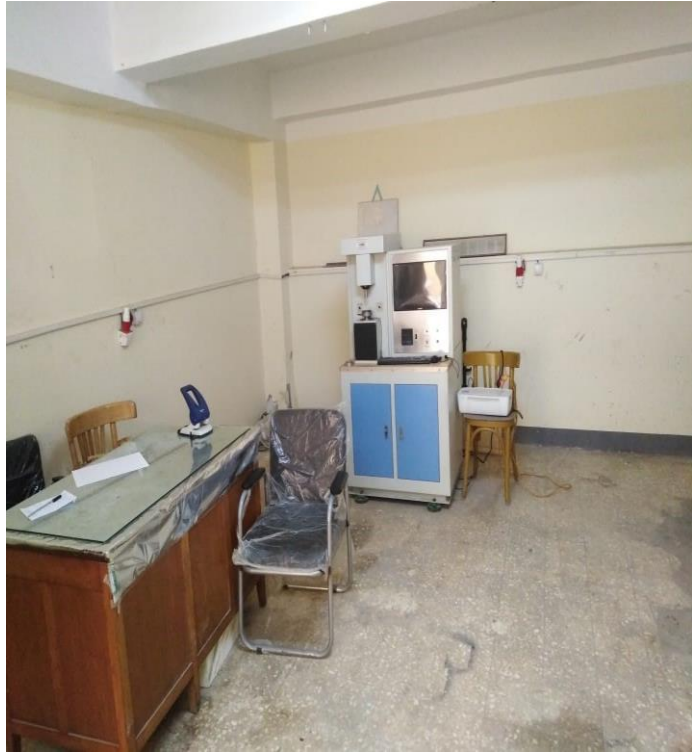


معامل هندسة الانتاج والتصميم الميكانيكي

١	الفترات
٢	القياسات الدقيقة
٣	ديناميكا المنظومات
٤	الماكينات المبرمجة
٥	الكسور
٦	التشغيل الغير تقليدي
٧	اختبار وتصميم التروس
٨	الاختبارات الميكانيكية
٩	ورشة النماذج والسباكة + الرمل

المعامل	المساحة	التجهيزات	الأجهزة	الأنشطة	مصادر الدخل	ملاحظات
الفلزات	١٢٦	لم يطرأ عليه تغيير منذ إنشاؤه	أجهزة منحة من اليونسكو وتم شراء أجهزة لقياس الصلادة وميكروسكوب للكشف عن المعادن عام ٢٠٠٥.	نشاط بحثي ومشاريع تخرج	ميزانية الكلية	يحتاج لخطة تشغيل
القياسات الدقيقة	١٢٦	تم تطويره من حيث البنية التحتية وجاري تغيير ما يلزم للتأهل للاعتماد.	تم توريد أجهزة قياس جديدة بحوالي ٤٦٠٠٠٠ جنيه مثل جهاز قياس الاستدارة عام ٢٠١٧.	نشاط طلابي وبحثي وجاري إعداده للنشاط الخدمي	ميزانية الكلية	من التوسع معامل المتقدمة للتأهل للاعتماد
ديناميكا المنظومات	١٢٦	لم يطرأ عليه تغيير منذ إنشاؤه	الأجهزة المتاحة فيه منحة اليونسكو ١٩٦٦ و منحة أمريكية ١٩٨٣.	ليس له نشاط واضح	الكلية	خطة تشغيل
الماكينات المبرمجة	٣٥٠	تم تطويره تم إحلال وتجديد المبنى في عام ٢٠١٢/٢٠١٣.	إصلاح عدد ٢ مخرطة مبرمجة بالحاسب. يوجد به ماكينات CNC بالإضافة للماكينة الجديدة بورشة الماكينات.	طلابي وبحثي ومشاريع	ميزانية الكلية	المعمل يحتاج لتعظيم الاستفادة منه.
الكسور	٢٥	لم يطرأ عليه تغيير منذ إنشاؤه	مشروع بحثي واحد وجهاز حاسب لأمين المعمل	قديكون مشاريع أو أبحاث	ميزانية الكلية	مناقشة القسم بشأنه
التشغيل الغير تقليدي (ديناميكا القطع سابقاً)	٢٥	لم يطرأ عليه تغيير منذ إنشاؤه	تم تزويده بماكينة قطع بالسلك بحوالي ٤٨٩٠٠٠ جنيه. CNC Wire cut machine 2axis digital readout, z axis motor drive up & down.	ليس له نشاط حالياً وجاري نقله	ميزانية الكلية	يحتاج لنقله لمكان أوسع
اختبار وتصميم التروس	٢٠	لم يطرأ عليه تغيير منذ إنشاؤه	تم تزويده بجهاز Multi Component Dynamometer	مسابقات ومشاريع طلابية	ميزانية الكلية	جاري دمج المعملين ليكون معمل الاختبارات الميكانيكية وتغيير مقره لورشة السباكة والنماذج وسيكون من التوسع معامل المتقدمة للتأهل للاعتماد
الاختبارات الميكانيكية (وسائل الإيضاح سابقاً)	٢٠	لم يطرأ عليه تغيير منذ إنشاؤه	• تم نقله لغرفة بالممر جانب ورشة التكييفات • شراء جهاز جديد قياس معامل الاحتكاك ومعدل التآكل الخاص بالأجزاء الميكانيكية وقيمه ٣٥٠,٠٠٠ جنيه.	ليس له نشاط حالياً وجاري نقله	ميزانية الكلية	
ورشة النماذج والسباكة + الرمل	٣٠٠	لم يطرأ عليه تغيير منذ إنشاؤه	قد تم اصلاح الكهرباء والتوصيلات اكثر من مرة	سيتم نقل معامل اخرى به ويحتاج لتحديد أهمية وحجم العمل بالنسبة لمساحته الكبيرة.		





معامل هندسة الغزل والنسيج

١	الفحص الميكروسكوبي.
٢	مراقبة جودة الغزل (اختبارات الخيوط).
٣	كيمياء المنسوجات.
٤	اختبارات الأقمشة.
٥	الملابس الجاهزة والتريكو.
٦	حاسب آلي نسيج.

ملاحظات	مصادر الدخل	الأنشطة	الأجهزة	التجهيزات	المساحة	المعامل
	ميزانية الكلية	طلابي وبحثي	عدد ٢ مشروع ترابط مصري/أمريكي. عدد ٤ مشاريع بحثية ممولة من جامعة المنصورة.	لم يطرأ عليه تعديل منذ بناؤه	126	الفحص الميكروسكوبي
	ميزانية الكلية	بحثي فقط	تم تزويد المعمل بأجهزة حديثة من مشروع CIQAP2012	لم يطرأ عليه تعديل منذ بناؤه	١١٠	مراقبة جودة الغزل (اختبارات الخيوط)
	ميزانية الكلية	طلابي وبحثي	لم يتم شراء أجهزة حديثة في الوقت الحالي	لم يطرأ عليه تعديل منذ بناؤه ولكن تم تركيب عدد أربع شفاطات كبيرة لعدم تراكم الأبخرة داخل المعمل عام ٢٠١٣.	١٢٠	كيمياء المنسوجات
المعملان يحتاجان ل خطة تشغيل للاستفادة منهم كوحدة منتجة	ميزانية الكلية	طلابي وبحثي	تم تحديث الأجهزة الموجودة بالمعملان وجزء منهم منح مهدها من شركات المجتمع المدني	تم تحديثه من طلاء وأرضيات وخلافه ٢٠١٤/٢٠١٥ وجاري حاليا إنشاء وحدة تطريز تخدم الجامعة بأكملها وجاري عمل بروتوكول تعاون مع شركة من المجتمع الخارجي	١٥٠	اختبارات الأقمشة
	ميزانية الكلية	طلابي وبحثي			١٥٠	الملابس الجاهزة والتريكو
	ميزانية الكلية	طلابي	تحتاج لتطوير	تم نقله لمعمل مراقبة جودة الغزل	٢٠	حاسب آلي نسيج



