

الهيكل التنظيمي

كلية الهندسة جامعة المنصورة

الهيكل التنظيمي

٢

الهيكل التنظيمي والإدارات الداعمة

١/٢

١-١-٢ هيكل تنظيمي ملائم و معتمد

- يتوافر بالكلية هيكل تنظيمي معن و معتمد من قبل مجلس الكلية بجلسته رقم (٤٦٤) بتاريخ ٢٠١٢ /٤/٩ وتم تعديله و تحديثه من مجلس الكلية بجلسته رقم (٤٧٨) بتاريخ ٢٠١٣/٦/١٠ حتي يناسب تطور حجم الكلية و يشمل الإدارات المستحدثة و يسمح بالتعاون المتبادل بين مستوياته.
 - والهيكل التنظيمي معن على صفحة الكلية على الإنترنت وفي لوحة جدارية في مدخل الكلية.
- ويتكون الهيكل التنظيمي للكلية من:

١. مجلس الكلية : ويشكل من (٣٣) عضواً من أعضاء هيئة التدريس بالكلية وعضوان من الخارج يمثلان المجتمع المحلي ومهمته تخطيط و تنسيق ومتابعة وتقييم الشؤون التعليمية والدراسات العليا بالكلية.
٢. عميد الكلية : يتولي الشؤون العلمية والمالية والإدارية و تطبيق قوانين وقرارات مجلس الكلية والجامعة، و يتبعه أمانة مجلس الكلية و مكتب عميد الكلية.
٣. وكيل الكلية لشؤون التعليم والطلاب: يتولي إدارة شؤون الطلاب و شؤون الخريجين و رعاية الطلاب، و يتبعه مكتب وكيل الكلية و إدارة شؤون الطلاب و قسم شؤون الدراسة مكتب الشكاوي و الاقتراحات و إدارة رعاية الطلاب و إدارة شؤون الخريجين.
٤. وكيل الكلية لشؤون الدراسات العليا والبحوث: يتولي شؤون الدراسات العليا ، و يتبعه مكتب وكيل الكلية و إدارة الدراسات العليا و البحوث و إدارة العلاقات الثقافية و المكتبة و المجلة العلمية.
٥. وكيل الكلية لشؤون خدمة المجتمع وتنمية البيئة: يتولي الإعداد والمشاركة في تنظيم الندوات وورش العمل و متابعة أعمال لجنة السلامة والصحة المهنية بالكلية و عمل استبيانات وتوزيعها على كافة المستفيدين و عقد دورات تدريبية لتنمية مهارات الطلاب و الإداريين، و يتبعه مكتب وكيل الكلية ووحدة متابعة الخريجين ووحدة إدارة الأزمات و الكوارث و الوحدة الإدارية لشؤون المجتمع و إدارة المعامل الهندسية و مكتب الوافدين
٦. مدير عام الكلية : و يتبعه إدارة الشؤون الإدارية و إدارة الحسابات و الموازنة و إدارة الشؤون الفنية و إدارة المشتريات و المخازن و إدارة التأمينات والمعاشات و إدارة الشؤون القانونية.

٧. المراكز والوحدات ذات الطابع الخاص وتشمل :

- وحدة ضمان الجودة
- وحدة التعليم الإلكتروني
- وحدة تطوير الأداء الجامعي
- مركز الدراسات والاستشارات الهندسية
- مركز الخدمات الفنية والمعملية

٨. الأقسام العلمية:

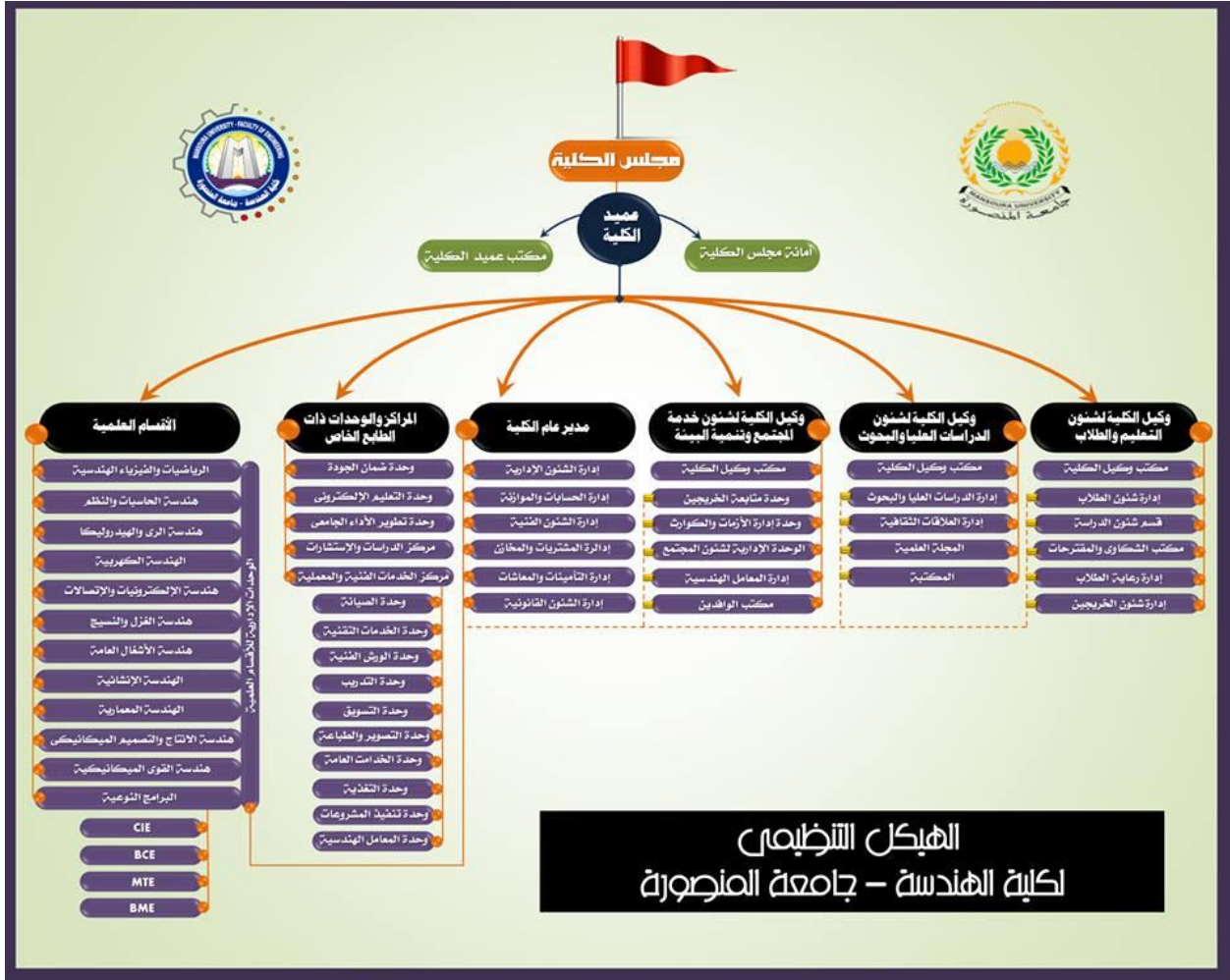
تشمل الكلية إحدى عشر قسما علميا بالإضافة للبرامج النوعية وهي:

- قسم الرياضيات والفيزياء الهندسية
- قسم الهندسة الكهربائية
- قسم هندسة الحاسبات والنظم
- قسم هندسة القوى الميكانيكية
- قسم هندسة الإنتاج والتصميم الميكانيكي
- قسم هندسة الغزل والنسيج
- قسم الهندسة المعمارية
- قسم الهندسة الإنشائية
- قسم هندسة الري والهيدروليكا
- قسم هندسة الأشغال العامة
- قسم هندسة الالكترونيات والاتصالات.

كما تشمل البرامج النوعية برنامج هندسة البناء و التشييد و الهندسة الطبية و هندسة الاتصالات و الميكاترونكس

ويختص رئيس القسم لكل قسم علمي بالشئون التعليمية والبحثية بالقسم ويحكمها قوانين الجامعة ولائحة الكلية. ويتم انعقاد مجلس القسم شهريا.

كما تم إستحداث بعض الإدارات المستحدثة لتلبية الاحتياجات الناتجة عن التغيير وتطوير الكلية ومنها إدارة التغذية.



ويتميز الهيكل التنظيمي بتوضيح كلا من :

أ- علاقات السلطة:

يتصف الهيكل التنظيمي الحالي للكلية بوضوح خطوط السلطة وتحديد الاختصاصات لكل عضو من أعضائها، فالعميد هو رئيس الكلية ويعاونه الوكلاء الثلاثة كل فيما يخصه، وتدار الكلية بواسطة مجلسها المقرر طبقاً لقانون تنظيم الجامعات. ويعتمد هيكل الكلية على التفويض في السلطات إلى حد ما، حيث يفوض العميد الوكلاء ورؤساء الأقسام في اتخاذ القرارات الطارئة اللازمة لتسيير العمل ماعدا أمور التعيين والتي تتم من خلال المجلس إلا أن لهم سلطة عقد المجالس الطارئة لبحث ومناقشة القضايا الطارئة الخاصة بأقسامهم.

ب- المسئوليات والاختصاصات:

يوجد تحديد دقيق للمسئوليات واتخاذ القرارات سواء للقيادات الأكاديمية أو التنفيذية بالمؤسسة، تتصف الكلية بأن جميع أعضائها في الهيكل التنظيمي في أماكنهم المناسبة لهم، ومتفقت مع كل من: (الشهادات العلمية الحاصلين عليها، والتخصصات الدقيقة، والخبرات والمهارات الحياتية، والقدرات العقلية، والمهارات العملية، والخصائص الوجدانية لكل عضو في المؤسسة).

ت- الإدارات المتخصصة لخدمات دعم العملية التعليمية:

- تقوم الإدارات المتخصصة بتقديم خدمات الدعم في الكلية .
- وتتميز كل الإدارات بالكفاءة- إلى حد كبير- في أداء المهام؛ حيث توجد لكل إدارة مدير، وأعضاء متخصصين وتطبق كل إدارة نظام الثواب والعقاب في أداء جميع الأعمال كما تقوم بتدريب العاملين بها لضمان حسن الاداء .
- وقد تم استطلاع آراء عينت من المعنيين بالأمر داخل الكلية في مدى كفاءة ادارات خدمات الدعم لكل إدارة من الإدارات ، كما تم استقصاء آراء الطلاب في أداء هذه الإدارات.

التوصيف الوظيفي:

قامت الكلية بعمل توصيف وظيفي يتضمن تحديد المهام الوظيفية القيادية والأكاديمية والإدارية والفنية وتم إعداده من قبل مجلس الكلية بجلسته رقم ٤٢١ بتاريخ ٢٠١٠/٦/١٥. يمثل التوصيف الوظيفي الأساس للعمل بالوظائف المختلفة داخل الكلية وهذا التوصيف مشتق من لوائح الجامعة وقانون الجامعات بما يضمن وضع الفرد المناسب في المكان المناسب من جهة، وبما يحقق التوافق بين سياسات العمل واللوائح والقوانين من جهة أخرى. كما يستخدم التوصيف الوظيفي في حالات النقل والتعيين والانتداب والمسألة والتحقيق، و مثال علي ذلك قرار تنفيذي رقم (٣٣٢) بتاريخ ٢٠١٤/١٢/١١ بنقل السيد / هاني محمد راغب المتولي- نجار مساعد بالدرجة السادسة الحرفية - من قسم هندسة الري والهيدروليكا الي العمل في الورش في إطار إعادة الهيكلة الوظيفية.

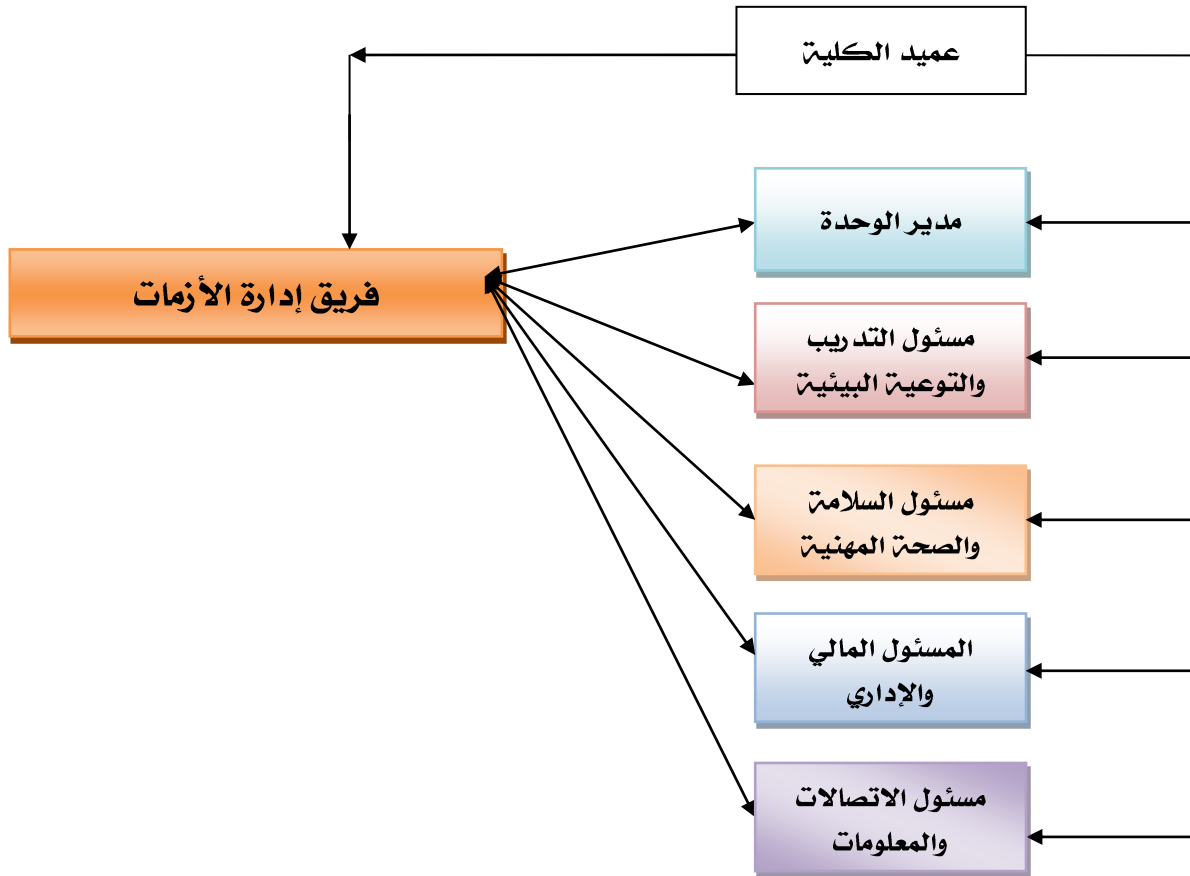
ويتمثل التوصيف في :

- دليل توصيف وظيفي معتمد ومعلن
- دليل آليات المسألة والمحاسبة ونظام الحوافز والمكافآت معتمد ومعلن
- تم توزيع أدلة التوصيف الوظيفي علي جميع الأقسام العلمية والإدارية و تم رفعهم على الموقع الإلكتروني للكلية علي شبكة الإنترنت، كما يوجد لوحات جدائية تشمل التوصيف الوظيفي لكل وظيفة في أماكن العمل.

إدارة الأزمات والكوارث:

تم اعتماد الهيكل التنظيمي لفريق إدارة الأزمات و الكوارث بمجلس الكلية بتاريخ ٢٠١٠/٥/١٧ وتم تعديل الهيكل التنظيمي للوحدة بتاريخ ٢٠١١/١٢/١٢ ويتمثل في :

- ١- عميد الكلية أو من ينوب عنه.
- ٢- مدير الوحدة.
- ٣- مسئول التدريب والتوعية البيئية.
- ٤- مسئول السلامة والصحة المهنية.
- ٥- المسئول المالي والإداري.
- ٦- مسئول الاتصالات والمعلومات.



وهناك دليل الأمن والسلامة المهنية والذي يضم جميع إجراءات الأمن والسلامة أثناء الأزمات والكوارث تم توزيعه على الأقسام العلمية والإدارية ورفعهم على موقع الكلية على الإنترنت.

تتميز الإدارة بكفاية الوسائل المتاحة للتعامل مع الأزمات والكوارث:

١. نشر الوعي بين العاملين والطلاب وتدريبهم على السلوك الأمثل للتعامل مع الأزمات.
٢. وفرت الكلية غرفة مجهزة لوحدة الأزمات والكوارث.
٣. وفرت الكلية رسم توضيحي لمرافق ومنشآت الكلية موضحاً عليه شبكات المرافق.
٤. توثيق كل الأحداث في "سجل الأزمات".
٥. الكلية بصدد تكوين فريق مدرب لإدارة الأزمات والكوارث.

مسئولية ادارة الازمات والكوارث :

تتلخص في المراحل الآتية:-

المرحلة الأولى :- ما قبل الأزمة

١. التخطيط للأزمة بمعنى التنبؤ والتوقع للأزمات والكوارث المتوقع حدوثها ومكان حدوثها .
٢. إعداد الخطط ورسم السيناريوهات مع إتخاذ الإجراءات الوقائية لمنع حدوثها واحتوائها.
٣. نشر الوعي الثقافى وعقد ورش تدريبية.
٤. العمل على تطوير آليات الرصد والإنذار المبكر فى مجال الأزمات والكوارث.

المرحلة الثانية :- مرحلة المواجهة والإحتواء

١. تنفيذ الخطط والسيناريوهات السابق التدريب عليها.
٢. تنفيذ أعمال المواجهة والإغاثة وفقاً لنوعية الأزمة أو الكارثة.
٣. القيام بأعمال الطوارئ العاجلة.

المرحلة الثالثة :- مرحلة التوازن

١. حصر الخسائر بالنسبة للأفراد والمنشآت .
٢. التأهيل بمعنى إستئناف النشاط.
٣. وضع أساليب للحماية من أخطار المستقبل.
٤. تقييم الإجراءات.