



خطة الطوارئ والإخلاء الآمن الخاصة بكلية الهندسة جامعة المنصورة

إعداد

وحدة إدارة الأزمات والكوارث

تحت إشراف

إدارة الحماية المدنية بالدقهلية

خطة مواجهة الطوارئ

في إطار حرص إدارة الكلية على تنمية الوعي البيئي والإطفائي لدى شاغلي ومستخدمي مباني الكلية وحرصها على تحقيق مستويات عالية من الأمان للعاملين بالكلية وتأمين منشأتها ضد جميع أنواع المخاطر والتلوث قامت وحدة إدارة الأزمات والكوارث بالتعاون مع جهاز السلامة والصحة المهنية بالكلية بوضع مقترح خطة لمواجهة الطوارئ بكافة عناصرها ومشتملاتها تحقيقا لهدف من الأهداف الأساسية للكلية وهو حماية الأرواح والمال العام وإعداد العدة لمواجهة الكوارث والأزمات البيئية قبل وأثناء وقوعها لا قدر الله .



أهداف الخطة

تهدف خطة مواجهة الأزمات والحالات الطارئة بالكلية إلى مايلي :

- إخلاء المبني من شاغليه فور سماع أمر الإخلاء بعد جرس إنذار الحريق وذلك بتوجههم إلى نقاط التجمع المحددة سلفاً
- تشكيل وتدريب فريق لإدارة الأزمات والحالات الطارئة بكل طابق وتحديد الواجبات والمهام المنوط بكل منها لتكون بمثابة إطار عام لتنفيذ خطط الإخلاء ومكافحة الحرائق وعمليات الإنقاذ ودليلاً مرشداً في سبيل حماية الأفراد وذلك بالتنسيق والتعاون مع إدارة الدفاع المدني ووزارة الصحة .
- السيطرة على الخطر ومنع انتشار الحرائق والعمل على تقليل الخسائر الناجمة عنها بالقدر الكافي من خلال استخدام الوسائل الفعالة (الثابتة واليدوية) لمكافحة الحرائق .

عناصر خطة الإخلاء

تعتمد متطلبات نجاح خطة مواجهة الأزمات والحالات الطارئة بشكل أساسي على فريق إدارة الأزمة ومدى تدريبه على كيفية اكتشاف مؤشرات الإنذار بالأزمة واتخاذ الإجراءات الوقائية والمواجهة الفعلية واحتواء الضرر وتعتمد أيضاً على الوسائل والمعدات المتوفرة ودليل التعليمات التي تنظم أسلوب تنفيذ الخطة ويمكن تصنيفها إلى ما يلي :

واجبات فريق إدارة الأزمات أثناء الطوارئ

يتم تشكيل فريق إدارة الأزمة من شاغلي المبني وتكليف أعضائه بالواجبات التالية :

- إرشاد شاغلي المبني إلى طريق مسالك الهروب ومخارج الطوارئ ونقاط التجمع.
- نقل الوثائق والأشياء ذات القيمة.
- تقديم الإسعافات الأولية ورفع الروح المعنوية لشاغلي المبني.
- مكافحة الحرائق ومساعدة فرق الإطفاء والإنقاذ والمسعفين.

❖ كيفية تصرف الفريق في حالة الحريق:

١. كسر زجاج إنذار الحريق لتشغيله .
٢. إبلاغ غرفة المطافئ فوراً على رقم الطوارئ.
٣. مكافحة الحريق إذا أمكن باستخدام أقرب مطفأة مناسبة لنوع الحريق
٤. التأكد أن المكان الذي يقف فيه لا يشكل خطورة عليه وأنه باستطاعته الهروب إذا انتشر الحريق .
٥. القيام بمكافحة الحريق بوسائل الإطفاء المتوفرة بالمبنى .
٦. التأكد من غلق النوافذ والأبواب وذلك لمنع انتشار الحريق إلى باقي مكونات المبني .
٧. التعاون مع الفرق المتخصصة التابعة لإدارة الدفاع المدني والحريق بإرشادهم إلى موقع الحريق ونوعه و أجهزة ووسائل الإطفاء المتوفرة .

واجبات رؤساء الأقسام والمكاتب أثناء الطوارئ

- التأكد من إغلاق الأبواب والنوافذ فيما عدا المخارج المخصصة لعمليات الإخلاء.
- التأكد من فصل التيار الكهربائي.
- الإشراف على عمليات الإخلاء.
- التأكد من عمليات الاتصال بالجهات المختصة (الدفاع المدني - وزارة الصحة).
- التأكد من وصول الفرق المتخصصة لإدارة الدفاع المدني والحريق .
- التوجه إلى نقطة التجمع للتأكد من وجود جميع العاملين وعدم تخلف أي منهم داخل المبنى.

مسئوليات ومهام مديري الإدارات أثناء الطوارئ

- التأكد من أن جميع شاغلي المبنى على دارية تامة بمسالك الهروب وأن تكون لديهم الألفة على استخدامها
- التأكد من أن جميع الأبواب المركبة على مخارج الطوارئ والممرات المؤدية إليها مفتوحة طيلة فترات الدوام الرسمي وأن تكون سهلة الفتح للخارج (اتجاه اندفاع الأشخاص) تطبيقاً لمبدأ (Push to run).
- التأكد من خلو كافة مسالك الهروب من العوائق وأن تكون واضحة تماماً لشاغلي المبنى ومثبت عليها اللوحات الإرشادية الدالة عليها.

واجبات الحرس الجامعي أثناء الطوارئ

- تأمين المبنى وحفظ النظام.
 - منع دخول أي من الأفراد غير المختصين داخل المبنى .
 - منع دخول أحد من البوابة الرئيسية لمباني الإدارة إلى أن تنتهي عمليات الإخلاء والسيطرة على الأزمة وانتهاء الحالة الطارئة.
 - انتظار الفرق المتخصصة من رجال الدفاع المدني وإرشادهم لموقع الحريق
- من المتعارف عليه أن الأرواح هي محل الاعتبار الأول في حالات الكوارث (حرائق ، زلازل ، هزات أرضية ... الخ)
- وعليه فقد تم وضع خطة الإخلاء الآمن على النحو التالي بيانه :

❖ نقاط التجمع :

ضماناً لعدم حدوث أي بلبلة أثناء عمليات التدريب أو الإخلاء الحقيقي لا قدر الله فقد تم تحديد نقاط التجمع خارج المبنى وذلك لضمان عودة العاملين بشكل آمن عقب انتهاء الحادث ويمكن في بعض الحالات الخاصة تحديد نقاط للتجمع داخل المبنى .

❖ التعليمات العامة للإخلاء الآمن :

١. إيقاف العمل فوراً .
٢. يتم تقسيم العاملين بطوابق المبنى على السلام والمخارج الموضحة في اللوحات الإرشادية المعلنة في كل طابق.
٣. يلتزم السادة رؤساء المكاتب بالتنبيه المستمر على إغلاق مصادر الكهرباء قبل المغادرة.
٤. مسئولية رؤساء المكتب مراجعة خروج كافة العاملين والموجودين بالمكتب والتأكد من وصولهم لنقطة التجمع التي تم الاتفاق عليها وتحديدها بواسطة لجنة إعداد الخطة .
٥. مراعاة السادة رؤساء المكاتب بإغلاق الأبواب خلفهم مع عدم استخدام المفاتيح على الإطلاق لتسهيل مهمة مشرقي الطوابق عند مراجعتهم للغرف لعدم وجود أشخاص بالمكاتب من كبار السن أو المعاقين مما يعرضهم للخطر ولتسهيل مهمة رجال الدفاع المدني في إزالة الخطر بسرعة بأقل الخسائر الممكنة .
٦. التنبيه على كافة العاملين بأن تكون حركة الخروج من المبنى أثناء عملية الإخلاء حركة نشيطة بدون تدافع .
٧. لفت نظر الشباب إلى أهمية مساعدة غيرهم من كبار السن وذوى الإعاقات، والتنبيه بعدم العدو والتخلي بالهدوء وعدم الارتباك .
٨. قطع التيار الكهربائي عن المكان حتى يتم تشغيل إنارة الطوارئ أثناء عمل قوات الحماية المدنية.
٩. عدم استخدام المصاعد الكهربائية على الإطلاق أثناء حالات الطوارئ تحسبا لانقطاع التيار الكهربائي مما يعرض مستخدميها للخطر.
١٠. التوجه إلى نقاط التجمع المحددة سلفا برفقة مديري الإدارات من خلال مخارج الطوارئ .



تنبيه هام

يعلن على كل مرتادي المبنى أثناء الحالات الطارئة :

لا تجازف ولا تخاطر بحياتك ولا تعود إلى المبنى مهما كانت الأسباب إلا

بعد أن يؤذن لك من قوات الحماية المدنية



أولاً : مبنى الإدارة

١- الاستخدام : مبنى خدمات إدارية للكلية .

٢- وصف المبنى :

- الارتفاع ١٥ متر تقريبا
- عدد الطوابق : أرضي + ثلاثة طوابق
- المساحة : ١٠٠٠ م^٢
- النظام الانشائي : هيكل

٣- الموقع العام :

- الطرق المحيطة بمبنى الإدارة : **البحري** مستشفى جراحة العيون **الشرقي** مبنى المعامل البحرية **الغربي** حدائق تفصل بينها وبين كلية الحقوق **القبلي** مبنى قسم العلوم الطبيعية بلوك (١) .
- عرض الطرق المحيطة بالمبنى : **البحري** ٩.٠ م تقريبا، **الغربي** ٣٤ م ينتصفه جزيرة بعرض ١٠.٠ م تقريبا **الشرقي** ممر داخل الكلية عرض ٥ م **القبلي** ممر داخل الكلية عرض ١١.٠ م ينتصفه حديقة عرض ٣.٥ .
- أنشطة المباني المجاورة وارتفاعها : **البحري** مستشفى جراحة العيون ، **الشرقي والغربي والقبلي** جميع المباني المجاورة ذات نشاط تعليمي .

٤- طبيعة إشغال المبنى :

- الطابق الأرضي : إداري
- الطابق الأول : إداري
- الطابق الثاني : إداري
- الطابق الثالث : إداري

٥- مسالك الهروب و مخارج الطوارئ بالمبنى :

- يوجد عدد (٢) سلم بالمبنى يتم استخدامها كمسالك للهروب في حالات الطوارئ (لا قدر الله) كالتالي:

بالمبنى عدد (٢) سلم قلابتين عرض ٢.٧٠ متر عرض القلبة ١.٢٠+٣.٠سم فانوس .

٦- أجهزة الإطفاء اليدوية وتوزيعها بالمبنى :

- يوجد بالمبنى عدد (١٦) جهاز إطفاء يدوى بوحدة كيميائية جافة سعة الواحد ٦ كجم

❖ قائمة بأرقام وأماكن وأعداد وسعة ونوع أجهزة الإطفاء اليدوية بمبنى الإدارة والكود المخصص لها :

م	موقع الطفاية	الكود	نوعها	العهدة
١	الدور الارضى	A1	بوحدة ٦كجم	إيمان الشنهاى
٢	الدور الارضى	A2	بوحدة ٦كجم	فاطمة إبراهيم
٣	الدور الارضى	A3	بوحدة ٦كجم	أم هان منصور
٤	الدور الارضى	A4	بوحدة ٦كجم	دام عبد المقصود
٥	الدور الأول	A21	بوحدة ٦كجم	سامي فؤاد
٦	الدور الأول	A22	بوحدة ٦كجم	سامي فؤاد
٧	الدور الأول	A23	بوحدة ٦كجم	أحمد السماحى
٨	الدور الأول	A24	بوحدة ٦كجم	أحمد السماحى
٩	الدور الثاني	A31	بوحدة ٦كجم	آمال أبو الفتوح
١٠	الدور الثاني	A32	بوحدة ٦كجم	آمال أبو الفتوح
١١	الدور الثاني	A33	بوحدة ٦كجم	آمال أبو الفتوح
١٢	الدور الثاني	A34	بوحدة ٦كجم	آمال أبو الفتوح
١٣	الدور الثالث	A41	بوحدة ٦كجم	فاطمة الطنطاوي
١٤	الدور الثالث	A42	بوحدة ٦كجم	فاطمة الطنطاوي
١٥	الدور الثالث	A43	بوحدة ٦كجم	نعيمة الشاعر
١٦	الدور الثالث	A44	بوحدة ٦كجم	نعيمة الشاعر

ثانيا : مبنى اللوحدات الستة

بلوك (١)

١- الاستخدام : مبنى خدمات تعليمية للكلية

٢- وصف المبنى :

- الارتفاع ١٦ متر تقريبا
- عدد الطوابق أرضي + ثلاثة طوابق
- المساحة ٦٤٠ م^٢
- النظام الإنشائي هيكل

٣- الموقع العام :

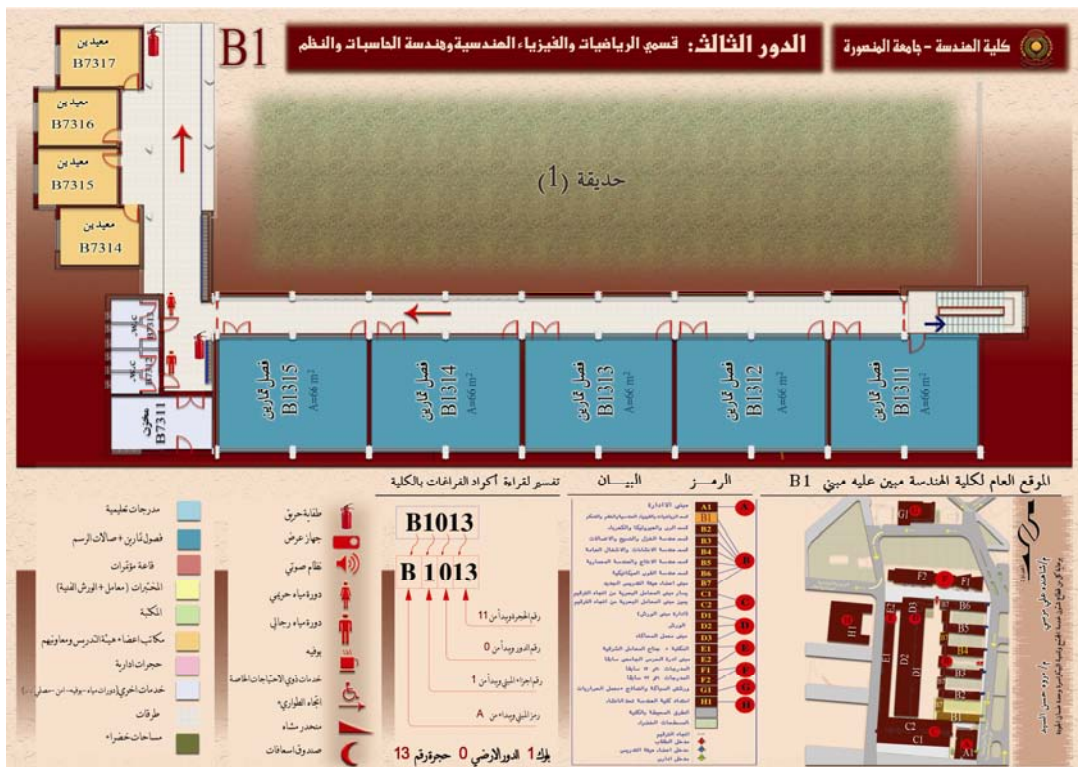
- الطرق المحيطة بمبنى بلوك ١ : **البحري** ممر داخل الكلية ينتصفه حديقة ، **الشرقي** ممر داخلي أسفل مبني مكاتب أعضاء هيئة التدريس، **الغربي** حدائق تفصل بينها وبين كلية التجارة ، **القبلي** حديقة تفصل بينه وبين مبني بلوك (٢)
- عرض الطرق المحيطة بالمبنى : **البحري** ممر داخل الكلية عرض ١١.٠ م ينتصفه حديقة عرض ٣.٥ م تقريبا، **الغربي** ٣٤ م ينتصفه جزيرة بعرض ١٠.٠ م تقريبا، **الشرقي** ممر داخل الكلية عرض ٤ م . **القبلي** حديقة بعرض ١٣ م تقريبا تفصل بينه وبين مبني بلوك (٢)
- أنشطة المباني المجاورة وارتفاعها : **البحري والشرقي والغربي والقبلي** جميع المباني المجاورة ذات نشاط تعليمي .

٤- طبيعة إشغال المبنى :

- الطابق الأرضي : تعليمي
- الطابق الأول : إداري
- الطابق الثاني : تعليمي
- الطابق الثالث : تعليمي

٥- مسالك الهروب و مخارج الطوارئ بالمبنى :

- يوجد عدد (١) سلم بالمبنى يتم استخدامها كمسلك للهروب في حالات الطوارئ (لإقدر الله) كالتالي:
بالمبنى عدد (١) سلم قلبتين عرض ٢.٩٠ متر عرض القلبة ١.١٣ متر + ٦٠ سم فانوس .



بلوك (٢)

١- الاستخدام : مبني خدمات تعليمية للكلية

٢- وصف المبنى :

- الارتفاع ١٦ متر تقريبا
- عدد الطوابق أرضي + ثلاثة طوابق
- المساحة ٦٤٠ م٢
- النظام الإنشائي هيكل

٣- الموقع العام :

- الطرق المحيطة (ممرات بداخل الكلية) بمبنى بلوك ٢ : **البحري** ممر داخل الكلية ينتصفه حديقة **الشرقي** ممر داخلي أسفل مبني مكاتب أعضاء هيئة التدريس **الغربي** حدائق تفصل بينها وبين كلية التجارة **القبلي** حديقة تفصل بينه وبين مبني بلوك (٣) .

- عرض الطرق المحيطة بالمبنى (ممرات الحرم الجامعي) : **البحري** حديقة بعرض ١٣ م تقريبا **الغربي** ٣٤ م ينتصفه جزيرة بعرض ١٠.٠ م تقريبا **الشرقي** ممر داخل الكلية عرض ٤ م **القبلي** حديقة بعرض ١٣ م تقريبا تفصل بينه وبين مبني بلوك (٣) .

- أنشطة المباني المجاورة وارتفاعها :

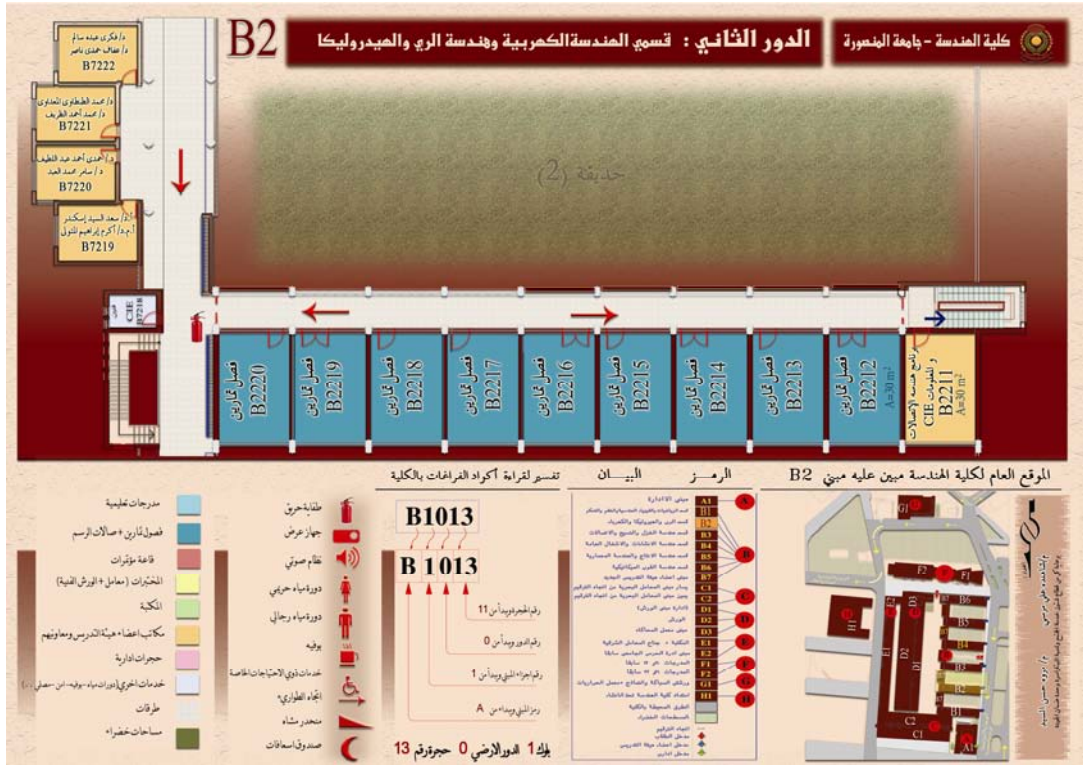
البحري الشرقي والغربي والقبلي جميع المباني المجاورة ذات نشاط تعليمي، ونفس ارتفاع المبني ١٦ م

٤- طبيعة إشغال المبنى :

- الطابق الأرضي : تعليمي
- الطابق الأول : إداري
- الطابق الثاني : تعليمي
- الطابق الثالث : تعليمي

٥ - مسالك الهروب و مخارج الطوارئ بالمبنى :

- يوجد عدد (١) سلم بالمبنى يتم استخدامها كمسلك للهروب في حالات الطوارئ (لأقدر الله) كالتالي:
بالمبنى عدد (١) سلم قلابتين عرض ٢.٩٠ متر عرض القلبة ١.١٣ متر + ٦٠ سم فانوس .



بلوك (٣)

١- الاستخدام : مبني خدمات تعليمية للكلية

٢- وصف المبنى :

- الارتفاع ١٦ متر تقريبا
- عدد الطوابق أرضي + ثلاثة طوابق
- المساحة ٦٤٠ م٢
- النظام الإنشائي هيكلي

٣- الموقع العام :

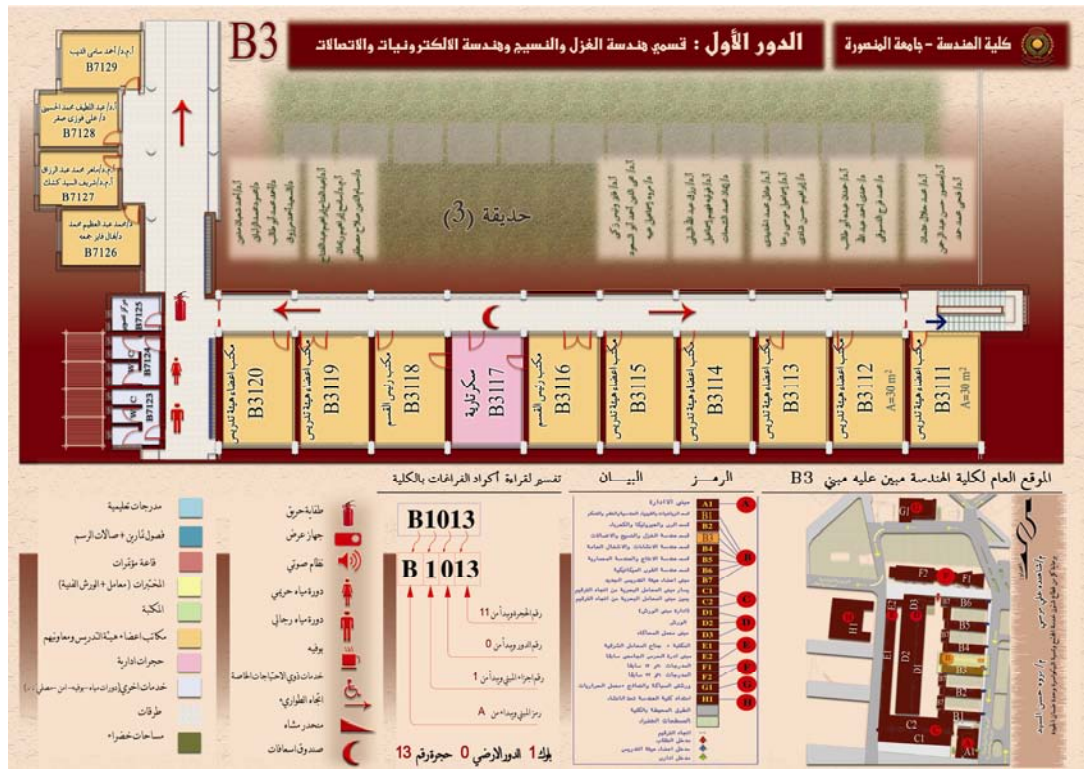
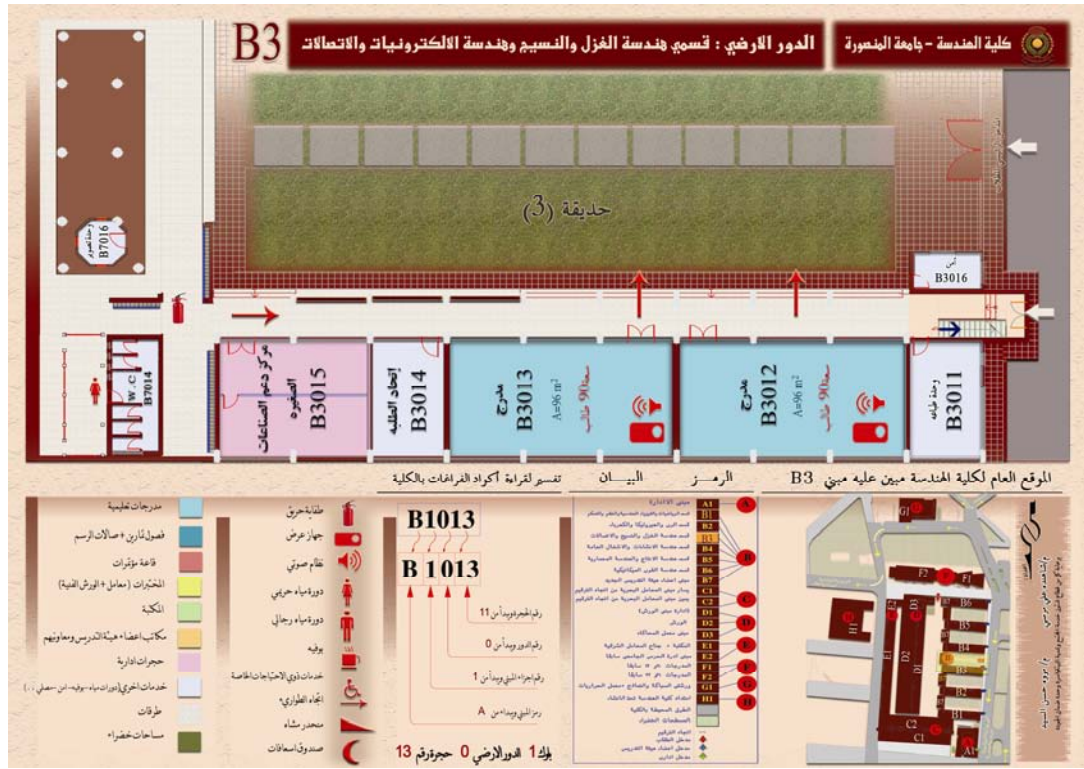
- الطرق المحيطة (ممرات داخل الكلية) بمبني بلوك ٣: البحري ممر داخل الكلية ينتصفه حديقة **الشرقي** ممر داخلي أسفل مبني مكاتب أعضاء هيئة التدريس **الغربي** حدائق تفصل بينها وبين كلية التجارة **القبلي** حديقة تفصل بينه وبين مبني بلوك (٤) .
- عرض الطرق المحيطة بالمبنى (ممرات الحرم الجامعي) : **البحري** حديقة بعرض ١٣ م تقريبا، **الغربي** ٣٤ م ينتصفه جزيرة بعرض ١٠.٠ م تقريبا **الشرقي** ممر داخل الكلية عرض ٤ م **القبلي** حديقة بعرض ١٣ م تقريبا تفصل بينه وبين مبني بلوك (٤) .
- أنشطة المباني المجاورة وارتفاعها : البحري الشرقي والغربي والقبلي جميع المباني المجاورة ذات نشاط تعليمي ونفس ارتفاع المبني ١٦ م .

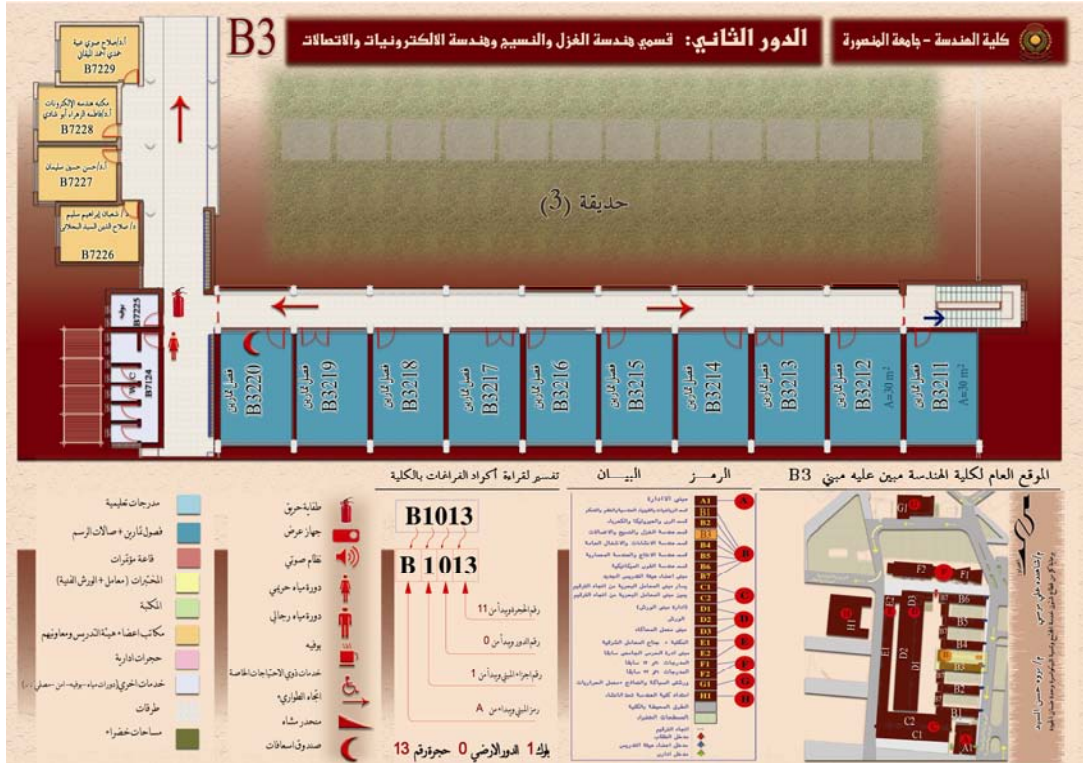
٤- طبيعة إشغال المبنى :

- الطابق الأرضي : تعليمي
- الطابق الأول : إداري
- الطابق الثاني : تعليمي
- الطابق الثالث : تعليمي

٥ - مسالك الهروب و مخارج الطوارئ بالمبنى :

- يوجد عدد (١) سلم بالمبنى يتم استخدامها كمسلك للهروب في حالات الطوارئ (لا قدر الله) كالتالي:
بالمبنى عدد (١) سلم قلبتين عرض ٢.٩٠ متر عرض القلبة ١.١٣ متر + ٦٠ سم فانوس .





بلوك (٤)

١- الاستخدام : مبني خدمات تعليمية للكلية

٢- وصف المبنى :

- الارتفاع ١٦ متر تقريبا
- عدد الطوابق أرضى + ثلاثة طوابق
- المساحة ٦٤٠ م^٢
- النظام الانشائي هيكل

٣- الموقع العام :

- الطرق المحيطة (ممرات داخل الكلية) بمبني بلوك ٤ : **البحري** ممر داخل الكلية ينتصفه حديقة الشرقي ممر داخلي أسفل مبني مكاتب أعضاء هيئة التدريس **الغربي** حدائق تفصل بينها وبين كلية التجارة و**القبلي** حديقة تفصل بينه وبين مبني بلوك (٥)

- عرض الطرق المحيطة بالمبنى (ممرات الحرم الجامعي) : **البحري** حديقة بعرض ١٣ م تقريبا، **الغربي** ... ٣٤ م ينتصفه جزيرة بعرض ١٠.٠ م تقريبا، **الشرقي** ممر داخل الكلية عرض ٤ م . **القبلي** حديقة بعرض ١٣ م تقريبا تفصل بينه وبين مبني بلوك (٥)

- أنشطة المباني المجاورة وارتفاعها : **البحري** الشرقي والغربي والقبلي جميع المباني المجاورة ذات نشاط تعليمي ونفس ارتفاع المبني ١٦ م .

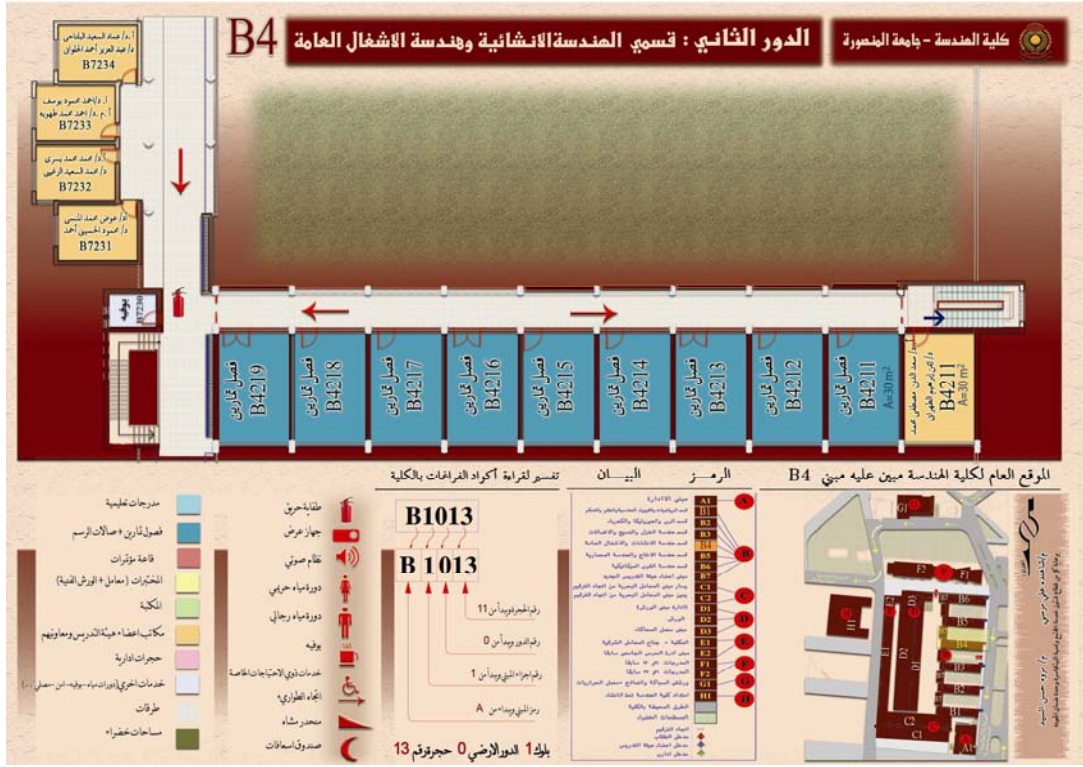
٤- طبيعة إشغال المبنى :

- الطابق الأرضي : تعليمي
- الطابق الأول : إداري
- الطابق الثاني : تعليمي
- الطابق الثالث : تعليمي

٥ - مسالك الهروب و مخارج الطوارئ بالمبنى :

- يوجد عدد (١) سلم بالمبنى يتم استخدامها كمسلك للهروب في حالات الطوارئ (لا قدر الله) كالتالي:
بالمبنى عدد (١) سلم قلبتين عرض ٢.٩٠ متر عرض القلبة ١.١٣ متر + ٦٠ سم فانوس .





بلوك (٥)

١- الاستخدام : مبني خدمات تعليمية للكلية

٢- وصف المبنى :

- الارتفاع ١٦ متر تقريبا

- عدد الطوابق ارضي + ثلاثة طوابق

- المساحة ٦٤٠ م٢

-النظام الانشائي هيكل

٣- الموقع العام :

- الطرق المحيطة (ممرات داخل الكلية) بمبني بلوك ٥: البحري حديقة تفصل بينه وبين مبني بلوك (٤) الشرقي ممر داخلي أسفل مبني مكاتب أعضاء هيئة التدريس الغربي حدائق تفصل بينها وبين كلية التجارة القبلي حديقة تفصل بينه وبين مبني بلوك (٦) .

- عرض الطرق المحيطة بالمبنى (ممرات الحرم الجامعي) :البحري.. حديقة بعرض ١٣ م تقريبا، الغربي ... ٣٤ م ينتصفه جزيرة بعرض ١٠.٠ م تقريبا،الشرقي ممر داخل الكلية عرض ٤ م .القبلي حديقة بعرض ١٣ م تقريبا تفصل بينه وبين مبني بلوك (٦) .

- أنشطة المباني المجاورة وارتفاعها : البحري الشرقي والغربي والقبلي جميع المباني المجاورة ذات نشاط تعليمي ونفس ارتفاع المبني ١٦ م .

٤- طبيعة إشغال المبنى :

➤ الطابق الأرضي : تعليمي

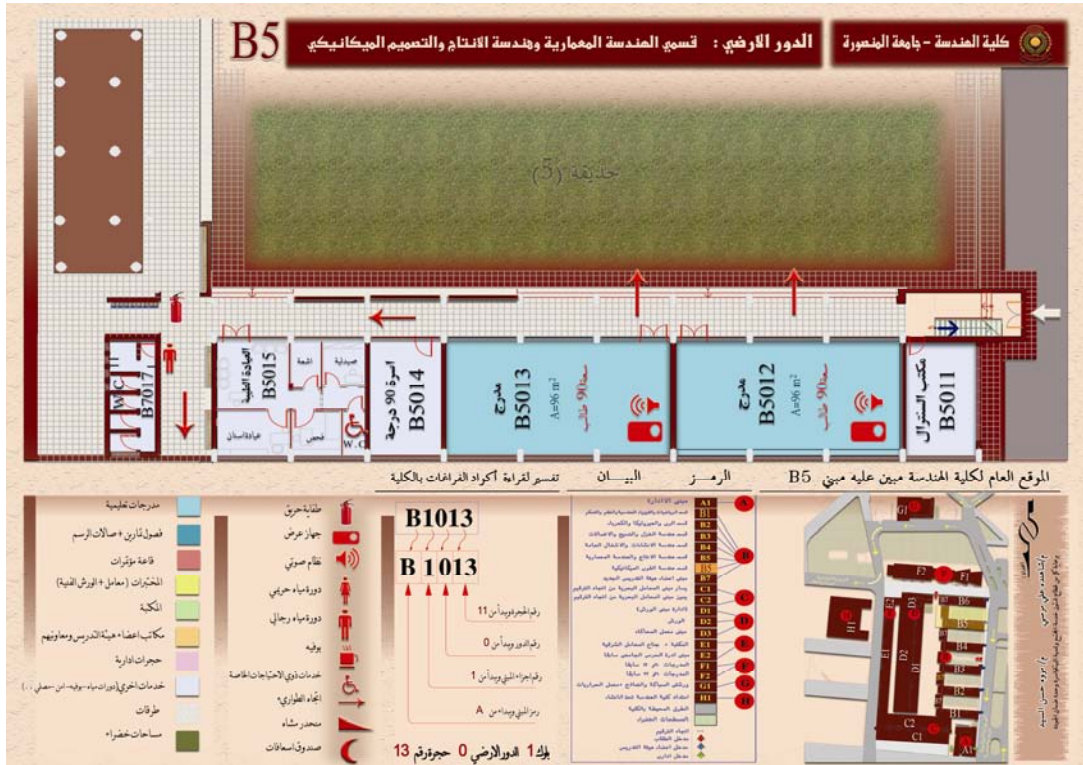
➤ الطابق الأول : إداري

➤ الطابق الثاني : تعليمي

➤ الطابق الثالث : تعليمي

٥ - مسالك الهروب و مخارج الطوارئ بالمبنى :

- يوجد عدد (١) سلم بالمبنى يتم استخدامها كمسلك للهروب في حالات الطوارئ (لاقدر الله) كالتالي:
بالمبنى عدد (١) سلم قلابتين عرض ٢.٩٠ متر عرض القلبة ١.١٣ متر + ٦٠ سم فانوس .



بلوك (٦)

١- الاستخدام : مبني خدمات تعليمية للكلية

٢- وصف المبنى :

- الارتفاع ١٦ متر تقريبا
- عدد الطوابق ارضي + ثلاثة طوابق
- المساحة ٦٤٠ م^٢
- النظام الانشائي هيكل

٣- الموقع العام :

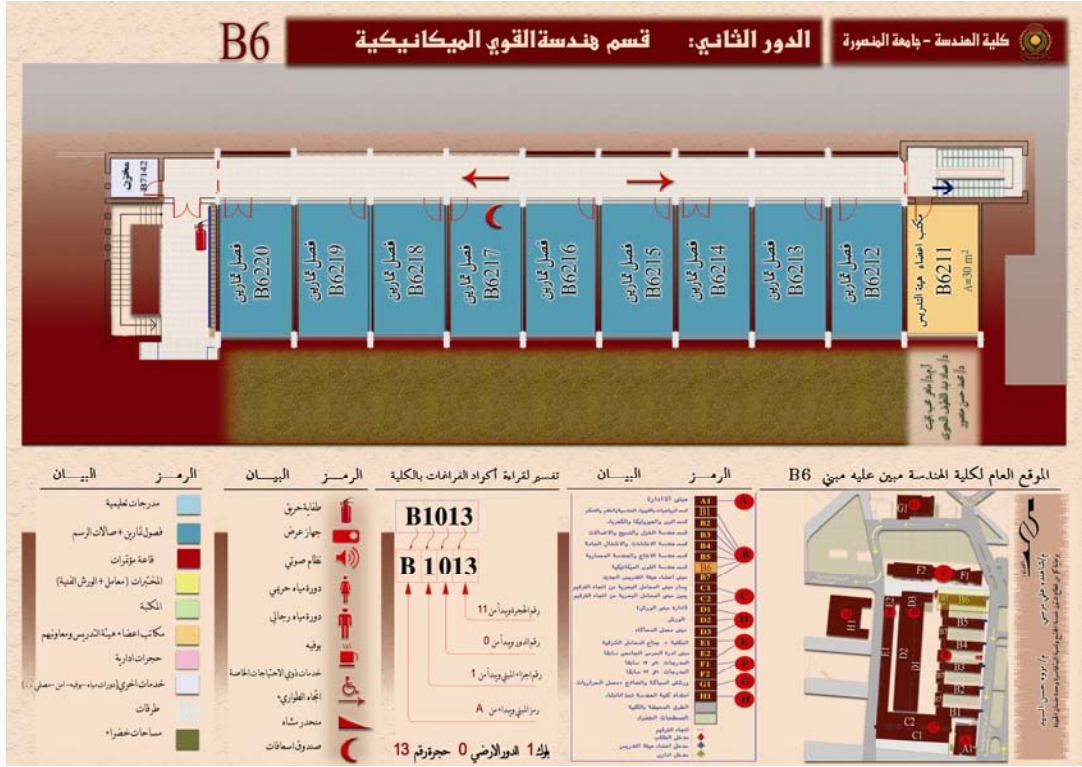
- الطرق المحيطة (ممرات داخل الكلية) بمبني بلوك ٦ : **البحري** حديقة تفصل بينه وبين مبني بلوك (٥) **الشرقي**
- ممر داخلي أسفل مبني مكاتب أعضاء هيئة التدريس **الغربي** حدائق تفصل بينها وبين كلية التجارة **القبلي** ممر خارجي
- عرض الطرق المحيطة بالمبنى (ممرات الحرم الجامعي) : **البحري** حديقة بعرض ١٣ م تقريبا **الغربي** ٣٤ م
- ينتصفه جزيرة بعرض ١٠ متر تقريبا **الشرقي** ممر داخل الكلية عرض ٤ م **القبلي** ممر اسفلت بعرض ١٨ متر تقريبا
- أنشطة المباني المجاورة وارتفاعها : **البحري** الشرقي والغربي والقبلي جميع المباني المجاورة ذات نشاط تعليمي ونفس ارتفاع المبني ١٦ م .

٤- طبيعة إشغال المبنى :

- الطابق الأرضي : تعليمي
- الطابق الأول : إداري
- الطابق الثاني : تعليمي
- الطابق الثالث : تعليمي

٥ - مسالك الهروب و مخارج الطوارئ بالمبنى :

- يوجد عدد (١) سلم بالمبنى يتم استخدامها كمسلك للهروب في حالات الطوارئ (لا قدر الله) كالتالي:
بالمبنى عدد (١) سلم قلابتين عرض ٢.٩٠ متر عرض القلبة ١.١٣ متر + ٦٠ سم فانوس .



مبنى مكاتب أعضاء هيئة التدريس

١- الاستخدام : مبني مكاتب أعضاء هيئة التدريس

٢- وصف المبنى :

- الارتفاع ١٦ متر تقريبا
- عدد الطوابق أرضي + ثلاثة طوابق .
- المساحة ٩٠٠ م^٢
- النظام الإنشائي هيكلي .

٣- الموقع العام :

- الطرق المحيطة (ممرات داخل الكلية) بمبني بلوك ٧: البحري مبني المعامل البحرية الشرقي فناء مكشوف يفصل بينها وبين مبني الورش الغربي حدائق تفصل بينها وبين كلية التجارة القبلي ممر خارجي .
- عرض الطرق المحيطة بالمبنى (ممرات الحرم الجامعي) : الغربي مبني البلوكات الستة القبلي ممر أسفلت بعرض ١٨ متر تقريبا الشرقي فناء مكشوف عرض ١٤ متر تقريبا .
- أنشطة المباني المجاورة وارتفاعها : البحري الشرقي والغربي والقبلي جميع المباني المجاورة ذات نشاط تعليمي، ونفس ارتفاع المبني ١٦ م عدا الورش الفنية ٩ متر تقريبا في الجهة الشرقية .

٤- طبيعة إشغال المبنى :

- الطابق الأرضي : مكاتب أعضاء هيئة التدريس
- الطابق الأول : مكاتب أعضاء هيئة التدريس
- الطابق الثاني : مكاتب أعضاء هيئة التدريس
- الطابق الثالث : مكاتب أعضاء هيئة التدريس

٥ - مسالك الهروب و مخارج الطوارئ بالمبنى :

- يوجد عدد (٣) سلم بالمبنى يتم استخدامها كمسلك للهروب في حالات الطوارئ (لا قدر الله) كالتالي:
بالمبنى عدد (٣) سلم عبارة عن ٣ قلابات عرض القلبة ١.٢٠ متر .

٦- أجهزة الإطفاء اليدوية وتوزيعها بالمبنى :

- يوجد بالمبنى عدد (٤٣) جهاز إطفاء يدوى : منها عدد (٢٧) جهاز إطفاء بوردرة كيمياوية جافة سعة ٦ كجم وعدد (١٦) جهاز إطفاء ثانى أكسيد الكربون وبياناتها كالتالى :

❖ قائمة بأرقام أماكن وأعداد وسعة ونوع أجهزة الإطفاء اليدوية بمبنى البلوكات الستة والكود المخصص لها :

أولاً : الدور الارضى (B0) :

م	موقع الطفاية	الكود	نوعها	العهدة
١	بلوك (١)	B01	بوردرة ٦ كجم	زينب أبو صالح
٢	مخزن الأدوات الكتابية	B02	ثاني أكسيد الكربون	زينب أبو صالح
		B03	بوردرة ٦ كجم	زينب أبو صالح
٣	بلوك (٢)	B04	بوردرة ٦ كجم	هدى الزامل
٤	مركز الصناعات الصغيرة والمتوسطة	B05	بوردرة ٦ كجم	هانم عبد ربه
		B06	ثاني أكسيد الكربون	هانم عبد ربه
		B07	ثاني أكسيد الكربون	هانم عبد ربه
٥	حجرة الحرس " بوابة الطلاب "	B08	ثاني أكسيد الكربون	
٦	بلوك (٤)	B08 -1	بوردرة ٦ كجم	
٧	بلوك (٥)	B09	ثاني أكسيد الكربون	السيد زين ماعطا
٨	بلوك (٦)	B010	ثاني أكسيد الكربون	عهدة مدير مكتب البريد

ثانياً : الدور الأول (B1) :

م	موقع الطفاية	الكود	نوعها	العهدة
١	بلوك (١) معمل هندسة البرمجيات	B11	بوردرة ٦ كجم	عفاف بدير
		B12	بوردرة ٦ كجم	
٢	طريقة أعضاء هيئة التدريس	B14	بوردرة ٦ كجم	السيدة محمد العشرى
		B15	بوردرة ٦ كجم	
٣	بلوك (٢) المدخل	B16	ثاني أكسيد الكربون	السيدة عبد اللطيف
		B17	ثاني أكسيد الكربون	
٥	بلوك (٣)	B18	بوردرة ٦ كجم	حنان معروف محمد
٦	بلوك (٤)	B19	بوردرة ٦ كجم	جيهان إبراهيم سعفان
		B20	بوردرة ٦ كجم	
٧	بلوك (٥)	B21	ثاني أكسيد الكربون	ليلى محمد الموجى
٨	بلوك (٦)	B22	بوردرة ٦ كجم	

ثالثاً : الدور الثاني (B2) :

م	موقع الطفاية	الكود	نوعها	العهد
١	بلوك (١) معمل الطاقة الشمسية	B211	بودرة ٦ كجم	شادية فتوح على
٢	الطرقة	B212	بودرة ٦ كجم	أمل فراج على
٣	بلوك (٢)	B212-1	بودرة ٦ كجم	خضرة المرسي سلام
٤	بلوك (٣)	B213	ثاني أكسيد الكربون	خضرة المرسي سلام
		B214	بودرة ٦ كجم	
		B215	ثاني أكسيد الكربون	
٥	بلوك (٤)	B216	بودرة ٦ كجم	بدیعة شلبي
٦	بلوك (٥)	B217	ثاني أكسيد الكربون	زينب إبراهيم
٧	بلوك (٦)	B218	بودرة ٦ كجم	هالة البيلي

رابعاً : الدور الثالث (B3) :

م	موقع الطفاية	الكود	نوعها	العهد
١	بلوك (١)	B311	بودرة ٦ كجم	شفيقة رزق عزب
		B312		
٢	بلوك (٢)	B313	بودرة ٦ كجم	زينب إبراهيم إسماعيل
		B314		
٣	بلوك (٣)	B315	بودرة ٦ كجم	زينب إبراهيم إسماعيل
		B316		
٤	بلوك (٤)	B317	بودرة ٦ كجم	داليا عطيه
		B318		
٥	بلوك (٥)	B319	بودرة ٦ كجم	وفاء زكى صيام
		B320		
٦	بلوك (٦)	B321	بودرة ٦ كجم	فاطمة فرغلي كشك
		B322		
٨	معمل إنتاج وتصميم ميكانيكي	B323	بودرة ٦ كجم	وفاء زكى صيام
		B324		

ثالثا : مبنى المعامل البحرية

١- الاستخدام : مبنى خدمات تعليمية للكلية " معامل " .

٢- وصف المبنى :

- الارتفاع ١٤ متر تقريبا

- عدد الطوابق ارضي + طابقان

- المساحة ٢٩٨٤ م^٢

- النظام الانشائي هيكلية

٣- الموقع العام :

- الطرق المحيطة (ممرات داخل الكلية) بمبنى المعامل البحرية **البحري** ممر سيارات **الشرقي** ممر سيارات **الغربي** مبنى الادارة **القبلي** فناء مكشوف .

- عرض الطرق المحيطة بالمبنى (ممرات الحرم الجامعي) **البحري** ممر سيارات عرض ٩ متر تقريبا **الغربي** مبنى الادارة **الشرقي** ممر سيارات عرض ١٣ متر تقريبا **القبلي** ممر اسفلت بعرض ١٤ متر تقريبا .

- أنشطة المباني المجاورة وارتفاعها : **البحري** مركز جراحة العيون **الشرقي والغربي والقبلي** جميع المباني المجاورة ذات نشاط تعليمي ، ونفس ارتفاع المبنى ١٦ ما عدا الورش الفنية ٩ متر تقريبا .

٤- طبيعة إشغال المبنى :

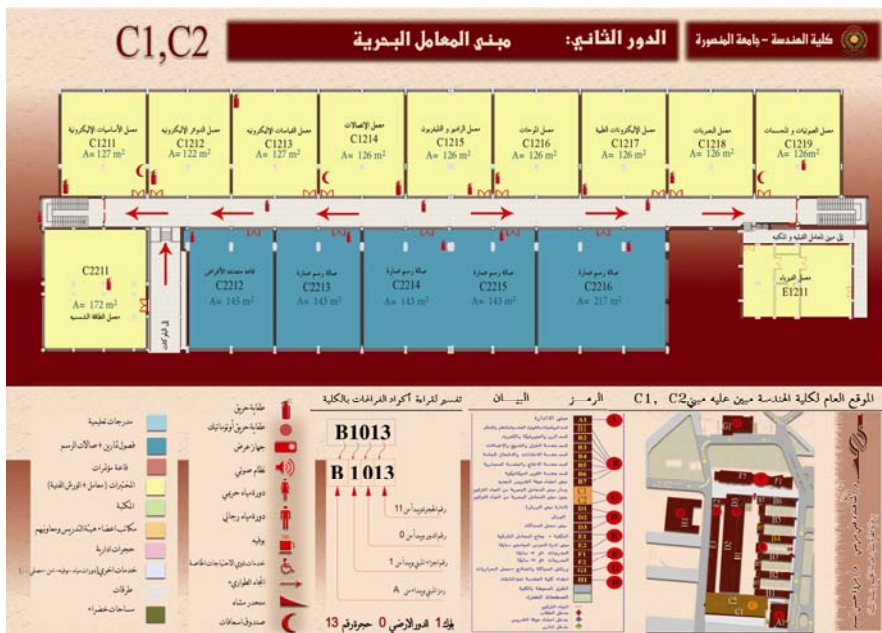
➤ الطابق الأرضي : تعليمي

➤ الطابق الأول : تعليمي

➤ الطابق الثاني : تعليمي

٥ - مسالك الهروب و مخارج الطوارئ بالمبنى :

- يوجد عدد (٢) سلم بالمبنى يتم استخدامها كمسالك للهروب في حالات الطوارئ (لاقدر الله) كالتالي:
بالمبنى عدد (٢) سلم قلبتين عرض القلبة ١.٣٠ متر ، عرض السلم ٣.١٠ متر + فانوس ٥٠ سم



٦- أجهزة الإطفاء اليدوية وتوزيعها بالمبنى :

- يوجد بالمبنى عدد (٤٤) جهاز إطفاء يدوي: منها عدد (٢٩) جهاز إطفاء بودرة كيماوية جافة سعة ٦ كجم وعدد (١٥) جهاز إطفاء ثاني أكسيد الكربون وبياناتها كالتالي :

❖ قائمة بأرقام وأماكن وأعداد وسعة ونوع أجهزة الإطفاء اليدوية بمبنى المعامل البحرية والكود المخصص لها :

الدور الأرضي

م	موقع الطفاية	الكود	نوعها	العهدة
١	معمل التبريد	C1	بودرة ٦ كجم	عبد طه
٢	معمل التبريد	C2	بودرة ٦ كجم	عبد طه
٣	معمل التبريد	C2-1	بودرة ٦ كجم	عبد طه
٤	معمل الخرسانة	C3	بودرة ٦ كجم	فتحي أمين سالم
٥	معمل الري	C4	بودرة ٦ كجم	ميادة محمد
٦	معمل الري	C5	بودرة ٦ كجم	ميادة محمد
٧	معمل الري	C6	ثاني أكسيد الكربون	ميادة محمد
٨	معمل الري	C7	بودرة ٦ كجم	ميادة محمد
٩	معمل مقاومة المواد	C8	ثاني أكسيد الكربون	محمد عبد العزيز
١٠	طريقة المعامل البحرية	C9	بودرة ٦ كجم	فتحي أمين سالم
١١	معمل الآلات الكهربائية	C10	ثاني أكسيد الكربون	محمد عبد الغنى
١٢	طريقة المعامل البحرية	C11	ثاني أكسيد الكربون	رويدا إبراهيم محمد
١٣	معمل د/ حسن أبو طبل	C12	ثاني أكسيد الكربون	رويدا إبراهيم محمد
١٤	معمل الاستيل	C13	بودرة ٦ كجم	طه عبد الله
١٥	معمل الاستيل	C14	ثاني أكسيد الكربون	طه عبد الله

الدور الأول - علوى

م	موقع الطفاية	الكود	نوعها	العهدة
١	معمل المحاكاة	C1	بودرة ٦كجم	نادية عرفة
٢	معمل المحاكاة	C12	بودرة ٦كجم	نادية عرفة
٣	معمل التحكم التعاقبي	C13	بودرة ٦كجم	فاتن عبد الغفار
٤	معمل الآلات الالكترونية	C14	بودرة ٦كجم	أمينة كامل محمد
٥	معمل الحاسبات المترابطة	C15	بودرة ٦كجم	نعيمة عبد العاطى
٦	معمل الحاسبات المترابطة	C15-1	بودرة ٦كجم	نعيمة عبد العاطى
٧	معمل الحاسبات المترابطة	C15-2	بودرة ٦كجم	نعيمة عبد العاطى
٨	معمل اللغات السمعية - أ	C16	بودرة ٦كجم	نعيمة عبد العاطى
٩	معمل اللغات السمعية - ب	C17	بودرة ٦كجم	نعيمة عبد العاطى
١٠	معمل الالكترونيات الرقمية	C18	بودرة ٦كجم	نعيمة عبد العاطى
١١	قاعة د/ رشاد البدراوى	C19	بودرة ٦كجم	سمير المهدي
١٢	قاعة د/ رشاد البدراوى	C101	بودرة ٦كجم	سمير المهدي
١٣	معمل الحاسبات المصغرة	C102	بودرة ٦كجم	عفاف بدير على
١٤	معمل الحاسبات - أ	C103	بودرة ٦كجم	همت الدسوقي
١٥	طريقة المعامل البحرية	C104	بودرة ٦كجم	همت الدسوقي
١٦	معمل هندسة البرمجيات	C105	بودرة ٦كجم	واضحة تقصيرة
١٧	معمل هندسة البرمجيات	C106	بودرة ٦كجم	واضحة تقصيرة
١٨	معمل هندسة البرمجيات	C107	بودرة ٦كجم	واضحة تقصيرة

الدور الثاني - علوي

م	موقع الطفاية	الكود	نوعها	العهدة
١	معمل الأساسات الالكترونية	C1	ثاني أكسيد الكربون	أنهام يوسف
٢	معمل الدوائر الالكترونية	C2	ثاني أكسيد الكربون	أنهام يوسف
٣	معمل الطاقة الشمسية	C3	بودرة ٦ كجم	شادية فتوح
٤	معمل المساحة	C4	ثاني أكسيد الكربون	عبد الجواد فتحي
٥	معمل القياسات الالكترونية	C5	ثاني أكسيد الكربون	أنهام يوسف
٦	معمل المساحة	C6	ثاني أكسيد الكربون	عبد الجواد فتحي
٧	معمل الاتصالات	C7	ثاني أكسيد الكربون	أنهام يوسف
٨	معمل الراديو والتليفزيون	C8	ثاني أكسيد الكربون	أنهام يوسف
٩	معمل الإلكترونيات الطبية	C1217	بودرة ٦ كجم	أنهام يوسف
١٠	معمل البصريات	C9	ثاني أكسيد الكربون	أنهام يوسف
١١	معمل الصوتيات والسمعيات	C10	ثاني أكسيد الكربون	أنهام يوسف

رابعاً : مبنى المعامل الشرقية - المكتبة

١- الاستخدام : مبنى خدمات تعليمية للكلية " معامل " .

٢- وصف المبنى :

- الارتفاع ١٤ متر تقريبا
- عدد الطوابق أرضي + طابقان
- المساحة ٢٣٢٧ م^٢
- النظام الإنشائي هيكلي .

٣- الموقع العام :

- الطرق المحيطة (ممرات داخل الكلية) بمبنى المعامل الشرقية : **البحري** مبنى المعامل البحرية **الشرقي** ممرسيارات **الغربي** ممر مشاة **القبلي** ممر مشاه أسفلت .
- عرض الطرق المحيطة بالمبنى (ممرات الحرم الجامعي) : **الغربي** ممر مشاه ٨.٥ متر تقريبا **الشرقي** ممرسيارات عرض ١٣ م تقريبا **القبلي** ممر مشاه أسفلت بعرض ١٨ متر تقريبا .
- أنشطة المباني المجاورة وارتفاعها: **البحري** المعامل البحرية ١٤ متر **الشرقي** مبنى كلية الطب البيطري ١٨ متر تقريبا **الغربي** مبنى الورش الفنية ٩ متر **القبلي** المدرجات ١١ متر وجميع المباني المجاورة ذات نشاط تعليمي .

٤- طبيعة إشغال المبنى :

- الطابق الأرضي : تعليمي
- الطابق الأول : تعليمي
- الطابق الثاني : تعليمي

٥ - مسالك الهروب و مخارج الطوارئ بالمبنى :

- يوجد عدد (٢) سلم بالمبنى يتم استخدامها كمسالك للهروب في حالات الطوارئ (لأقدر الله) كالتالي:
بالمبنى عدد (٢) سلم على شكل حرف " L " عرض القلبة ١.٢٠ متر ، كما يوجد مسلك هروب خاص بالمكتبة عبارة عن عدد (١) سلم قليبين عرض القلبة ١.٥٠ متر .







٦- أجهزة الإطفاء اليدوية وتوزيعها بالمبنى :

- يوجد بالمبنى عدد (٨٤) جهاز إطفاء يدوى : منها عدد (٤٨) جهاز إطفاء بودرة كيميائية جافة سعة ٦ كجم ، وعدد (٢٣) جهاز إطفاء ثانى أكسيد الكربون ، وعدد (١٣) جهاز إطفاء تلقائى وبياناتها كالتالى :

❖ قائمة بأرقام وأماكن وأعداد وسعة ونوع أجهزة الإطفاء اليدوية بمبنى المعامل الشرقية والكود المخصص لها :

الدور الارضى

م	موقع الطفاية	الكود	نوعها	العهدة
١	معمل الآلات الهيدروليكية	E1	بودرة ٦ كجم	أ/ سامح محمد فايز
٢	معمل الآلات الهيدروليكية	E12	بودرة ٦ كجم	أ/ سامح محمد فايز
٣	معمل الآلات الهيدروليكية	E13	بودرة ٦ كجم	أ/ سامح محمد فايز
٤	معمل الآلات الهيدروليكية	E13-1	بودرة ٦ كجم	أ/ سامح محمد فايز
٥	معمل ميكانيكا الموائع	E21	بودرة ٦ كجم	أ/ سامح محمد فايز
٦	معمل ميكانيكا الموائع	E22	بودرة ٦ كجم	أ/ سامح محمد فايز
٧	معمل ديناميكا الغازات	E31	بودرة ٦ كجم	أ/ تامر فرحات
٨	معمل ديناميكا الغازات	E32	بودرة ٦ كجم	أ/ تامر فرحات
٩	مخزن المشغولات	E41	بودرة ٦ كجم	أ/ أحمد هلال
١٠	مخزن المشغولات	E42	بودرة ٦ كجم	أ/ أحمد هلال
١١	مخزن المشغولات	E42-1	بودرة ٦ كجم	أ/ أحمد هلال
١٢	معمل الطرق	E43	بودرة ٦ كجم	أ/ سعد يوسف
١٣	معمل الطرق	E44	ثاني أكسيد الكربون	أ/ سعد يوسف
١٤	معمل الطرق	E45	ثاني أكسيد الكربون	أ/ سعد يوسف
١٥	معمل الطرق	E46	بودرة ٦ كجم	أ/ سعد يوسف
١٦	معمل الطرق	E47	ثاني أكسيد الكربون	أ/ سعد يوسف
١٧	محطة الكهرباء		إطفاء تلقائى ١٢ كجم عدد (٤) بودرة ٦ كجم	أ/ محمود فايد
١٨	معمل أ.د/ يوسف عابد	E01	بودرة ٦ كجم	أ/ إبراهيم عبد المنعم
١٩	معمل أ.د/ يوسف عابد	E02	بودرة ٦ كجم	أ/ إبراهيم عبد المنعم
٢٠	معمل أ.د/ يوسف عابد	E03	ثاني أكسيد الكربون	أ/ إبراهيم عبد المنعم
٢١	معمل أ.د/ يوسف عابد	E04	ثاني أكسيد الكربون	أ/ إبراهيم عبد المنعم

الدور الأول - علوي

م	موقع الطفاية	الكود	نوعها	العهدة
١	معمل الكيمياء الهندسية	E111	ثاني أكسيد الكربون	عائشة المرسي
٢	معمل الكيمياء الهندسية	E102	بودرة ٦كجم	عائشة المرسي
٣	معمل الكيمياء الهندسية	E103	بودرة ٦كجم	عائشة المرسي
٤	معمل الكيمياء الهندسية	E104	بودرة ٦كجم	عائشة المرسي
٥	معمل الكيمياء الهندسية	E105	بودرة ٦كجم	عائشة المرسي
٦	معمل الكيمياء الهندسية	E106	ثاني أكسيد الكربون	عائشة المرسي
٧	معمل الكيمياء الهندسية	E113	ثاني أكسيد الكربون	عائشة المرسي
٨	معمل الكيمياء الهندسية	E113	ثاني أكسيد الكربون	عائشة المرسي
٩	معمل الأساسات	E114	ثاني أكسيد الكربون	أ/ أحمد محمد البكري
١٠	معمل الأساسات	E115	بودرة ٦كجم	أ/ أحمد محمد البكري
١١	معمل الأساسات	E116	ثاني أكسيد الكربون	أ/ أحمد محمد البكري
١٢	معمل الأساسات	E117	ثاني أكسيد الكربون	أ/ أحمد محمد البكري
١٣	معمل الأساسات	E118	بودرة ٦كجم	أ/ أحمد محمد البكري
١٤	معمل الهندسة الصحية	E119	بودرة ٦كجم	أ/ عبد الله خليل
١٥	معمل الهندسة الصحية	E121	بودرة ٦كجم	أ/ عبد الله خليل
١٦	معمل الهندسة الصحية	E122	بودرة ٦كجم	أ/ عبد الله خليل
١٧	معمل الدوائر الكهربائية	E123	ثاني أكسيد الكربون	أ/ إيمان إبراهيم
١٨	معمل الحماية الكهربائية	E124	بودرة ٦كجم	أ/ سهير وهبه يوسف
١٩	معمل الحماية الكهربائية	E125	بودرة ٦كجم	أ/ سهير وهبه يوسف
٢٠	معمل الحماية الكهربائية	E126	ثاني أكسيد الكربون	أ/ سهير وهبه يوسف
٢١	معمل القياسات الكهربائية	E127	بودرة ٦كجم	أ/ ماجدة محروس
٢٢	معمل القياسات الكهربائية	E128	ثاني أكسيد الكربون	أ/ ماجدة محروس
٢٣	معمل النظم	E130	ثاني أكسيد الكربون	فاطمة محمود
٢٤	وحدة الصيانة	E132	بودرة ٦كجم	سعدية السعيد
٢٥	ديناميكا المنظومات	E133	ثاني أكسيد الكربون	سعدية السعيد
٢٦	ديناميكا المنظومات	E134	بودرة ٦كجم	سعدية السعيد
٢٧	معمل القياسات الدقيقة	E135	بودرة ٦كجم	سعدية السعيد
٢٨	معمل القياسات الدقيقة	E136	ثاني أكسيد الكربون	سعدية السعيد
٢٩	معمل الفلزات	E141	بودرة ٦كجم	سعدية السعيد
٣٠	معمل الفلزات	E142	بودرة ٦كجم	سعدية السعيد
٣١	معمل الفلزات	E143	ثاني أكسيد الكربون	حسين متولي
٣٢	معمل اختبار الخيوط	E151	ثاني أكسيد الكربون	سعدية السعيد
٣٣	معمل اختبار الخيوط	E152	بودرة ٦كجم	أ/ نادية جرجس
٣٤	معمل اختبار الخيوط	E153	ثاني أكسيد الكربون	أ/ نادية جرجس

الدور الثاني - علوي

م	موقع الطفاية	الكود	نوعها	العهدة
١	الطريقة	E101	بودرة ٦ كجم	الهام عبد الحميد
٢	معمل حاسب الى - عمارة	E102	بودرة ٦ كجم	الهام عبد الحميد
٣	معمل الفحص الميكروسكوبي	E103	بودرة ٦ كجم	حنان السيد ماهر
٤	نادي التكنولوجيا	E104	بودرة ٦ كجم	حنان السيد ماهر
٥	نادي التكنولوجيا	E105	بودرة ٦ كجم	حنان السيد ماهر
٦	نادي التكنولوجيا	E106	بودرة ٦ كجم	حنان السيد ماهر
٧	معمل الفيزياء	E107	ثاني أكسيد الكربون	محمد يس

المكتبة

م	موقع الطفاية	الكود	نوعها	العهدة
١	المكتبة الرقمية		تلقائي ١٢ كجم	
٢	المكتبة الرقمية		تلقائي ١٢ كجم	وفاء الشربيني
٣	المكتبة الرقمية		تلقائي ١٢ كجم	وفاء الشربيني
٤	قاعة الهدايا		تلقائي ١٢ كجم	وفاء الشربيني
٥	قاعة الدوريات		تلقائي ١٢ كجم	وفاء الشربيني
٦	مخزن		تلقائي ١٢ كجم	وفاء الشربيني
٧	قاعة الكتب		عدد (٤) تلقائي	وفاء الشربيني
٨	قاعة الكتب	E2	بودرة ٦ كجم	وفاء الشربيني
٩	قاعة الكتب	E21	بودرة ٦ كجم	وفاء الشربيني
١٠	قاعة الاطلاع	E22	بودرة ٦ كجم	وفاء الشربيني
١١	قاعة الاطلاع	E23	بودرة ٦ كجم	وفاء الشربيني
١٢	قاعة اطلاع " طالبات "		تلقائي ١٢ كجم	وفاء الشربيني
١٣	قاعة اطلاع " طلاب "		تلقائي ١٢ كجم	وفاء الشربيني
١٤	الطريقة بجوار المكتبة	E24	بودرة ٦ كجم	وفاء الشربيني
١٥	الطريقة بجوار المكتبة	E25	بودرة ٦ كجم	وفاء الشربيني

خامسا : مبنى وحدة تكنولوجيا الورش الفنية

١- الاستخدام : مبنى خدمات تعليمية وإدارية

٢- وصف المبنى :

- الارتفاع ٩ متر تقريبا
- عدد الطوابق أرضي + طابق واحد.
- المساحة ٤٨٧٠ م^٢
- النظام الإنشائي هيكل

٣- الموقع العام :

- الطرق المحيطة (ممرات داخل الكلية) بمبنى الورش الفنية : **البحري** مبنى المعامل البحرية **الشرقي** ممر مشاة .
الغربي فناء مكشوف **القبلي** ممر مشاة أسفلت
- عرض الطرق المحيطة بالمبنى (ممرات الحرم الجامعي) : **الغربي** فناء مكشوف **الشرقي** ممر مشاة ٨.٥ متر تقريبا
القبلي ممر مشاة أسفلت بعرض ١٤ متر تقريبا .
- أنشطة المباني المجاورة وارتفاعها : **البحري** المعامل البحرية ١٤ متر **الشرقي** المعامل الشرقية ١٤ متر **الغربي** البلوكات ١٦ متر **القبلي** المدرجات ١١ متر ، وجميع المباني المجاورة ذات نشاط تعليمي .

٤- طبيعة إشغال المبنى :

- الطابق الأرضي : خدمات تعليمية .
- الطابق الأول : خدمات تعليمية وإدارية .

٥ - مسالك الهروب و مخارج الطوارئ بالمبنى :

- يوجد عدد (١) سلم بالمبنى يتم استخدامها كمسلك للهروب في حالات الطوارئ (لا قدر الله) كالتالي:
بالمبنى عدد (١) سلم عرضه ٢.٢٧ متر ، عرض القلبة ١.٠٥ متر + فانوس ٥٠ سم

D1, D2

الدور الأرضي : وحدة تكنولوجيا الورش الفنية

كلية الهندسة - جامعة المنصورة



الموقع العام لكلية الهندسة مبين عليه مبنى D1, D2

تقسيم لقراءة أكواد الفراغات بالكلية

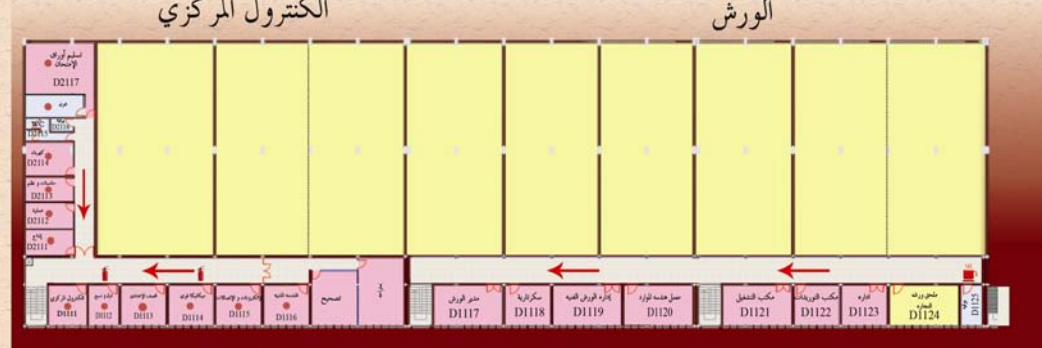
البيان	الرمز
مبنى الإدارة	A1
مبنى الأبحاث	B1
مبنى المحاضرات	C1
مبنى المكتبة	D1
مبنى القاعات	E1
مبنى المطاعم	F1
مبنى السكن	G1
مبنى الخدمات	H1
مبنى الصيانة	I1
مبنى الأمن	J1
مبنى الحراسة	K1
مبنى النظافة	L1
مبنى الكهرباء	M1
مبنى المياه	N1
مبنى الصرف	O1
مبنى التكييف	P1
مبنى التهوية	Q1
مبنى الإضاءة	R1
مبنى الصوتيات	S1
مبنى الاتصالات	T1
مبنى الحاسب	U1
مبنى الإلكترونيات	V1
مبنى الميكانيكا	W1
مبنى الكيمياء	X1
مبنى الفيزياء	Y1
مبنى البيولوجيا	Z1
مبنى الزراعة	AA1
مبنى الطب	BB1
مبنى الصيدلة	CC1
مبنى التمريض	DD1
مبنى الصيد	EE1
مبنى البساتين	FF1
مبنى الحدائق	GG1
مبنى الملاعب	HH1
مبنى الأندية	II1
مبنى النوادي	JJ1
مبنى المراكز	KK1
مبنى المعارض	LL1
مبنى الفنادق	MM1
مبنى الفنادق	NN1
مبنى الفنادق	OO1
مبنى الفنادق	PP1
مبنى الفنادق	QQ1
مبنى الفنادق	RR1
مبنى الفنادق	SS1
مبنى الفنادق	TT1
مبنى الفنادق	UU1
مبنى الفنادق	VV1
مبنى الفنادق	WW1
مبنى الفنادق	XX1
مبنى الفنادق	YY1
مبنى الفنادق	ZZ1
مبنى الفنادق	AAA1
مبنى الفنادق	BBB1
مبنى الفنادق	CCC1
مبنى الفنادق	DDD1
مبنى الفنادق	EEE1
مبنى الفنادق	FFF1
مبنى الفنادق	GGG1
مبنى الفنادق	HHH1
مبنى الفنادق	III1
مبنى الفنادق	JJJ1
مبنى الفنادق	KKK1
مبنى الفنادق	LLL1
مبنى الفنادق	MMM1
مبنى الفنادق	NNN1
مبنى الفنادق	OOO1
مبنى الفنادق	PPP1
مبنى الفنادق	QQQ1
مبنى الفنادق	RRR1
مبنى الفنادق	SSS1
مبنى الفنادق	TTT1
مبنى الفنادق	UUU1
مبنى الفنادق	VVV1
مبنى الفنادق	WWW1
مبنى الفنادق	XXX1
مبنى الفنادق	YYY1
مبنى الفنادق	ZZZ1
مبنى الفنادق	AAA1
مبنى الفنادق	BBB1
مبنى الفنادق	CCC1
مبنى الفنادق	DDD1
مبنى الفنادق	EEE1
مبنى الفنادق	FFF1
مبنى الفنادق	GGG1
مبنى الفنادق	HHH1
مبنى الفنادق	III1
مبنى الفنادق	JJJ1
مبنى الفنادق	KKK1
مبنى الفنادق	LLL1
مبنى الفنادق	MMM1
مبنى الفنادق	NNN1
مبنى الفنادق	OOO1
مبنى الفنادق	PPP1
مبنى الفنادق	QQQ1
مبنى الفنادق	RRR1
مبنى الفنادق	SSS1
مبنى الفنادق	TTT1
مبنى الفنادق	UUU1
مبنى الفنادق	VVV1
مبنى الفنادق	WWW1
مبنى الفنادق	XXX1
مبنى الفنادق	YYY1
مبنى الفنادق	ZZZ1

مبنى B1013 رقم المبنى 11
رقم الدور 0
رقم الجزء المبنى 1
مبنى A
بلد 1 هو الأراضي 0 حيوز رقم 13

D1, D2

الدور الأول : وحدة تكنولوجيا الورش الفنية

كلية الهندسة - جامعة المنصورة



الموقع العام لكلية الهندسة مبين عليه مبنى D1, D2

تقسيم لقراءة أكواد الفراغات بالكلية

البيان	الرمز
مبنى الإدارة	A1
مبنى الأبحاث	B1
مبنى المحاضرات	C1
مبنى المكتبة	D1
مبنى القاعات	E1
مبنى المطاعم	F1
مبنى السكن	G1
مبنى الخدمات	H1
مبنى الصيانة	I1
مبنى الأمن	J1
مبنى الحراسة	K1
مبنى النظافة	L1
مبنى الكهرباء	M1
مبنى المياه	N1
مبنى الصرف	O1
مبنى التكييف	P1
مبنى التهوية	Q1
مبنى الإضاءة	R1
مبنى الصوتيات	S1
مبنى الاتصالات	T1
مبنى الحاسب	U1
مبنى الإلكترونيات	V1
مبنى الميكانيكا	W1
مبنى الكيمياء	X1
مبنى الفيزياء	Y1
مبنى البيولوجيا	Z1
مبنى الزراعة	AA1
مبنى الطب	BB1
مبنى الصيدلة	CC1
مبنى التمريض	DD1
مبنى الصيد	EE1
مبنى البساتين	FF1
مبنى الحدائق	GG1
مبنى الملاعب	HH1
مبنى الأندية	II1
مبنى النوادي	JJ1
مبنى المراكز	KK1
مبنى المعارض	LL1
مبنى الفنادق	MM1
مبنى الفنادق	NN1
مبنى الفنادق	OO1
مبنى الفنادق	PP1
مبنى الفنادق	QQ1
مبنى الفنادق	RR1
مبنى الفنادق	SS1
مبنى الفنادق	TT1
مبنى الفنادق	UU1
مبنى الفنادق	VV1
مبنى الفنادق	WW1
مبنى الفنادق	XX1
مبنى الفنادق	YY1
مبنى الفنادق	ZZ1
مبنى الفنادق	AAA1
مبنى الفنادق	BBB1
مبنى الفنادق	CCC1
مبنى الفنادق	DDD1
مبنى الفنادق	EEE1
مبنى الفنادق	FFF1
مبنى الفنادق	GGG1
مبنى الفنادق	HHH1
مبنى الفنادق	III1
مبنى الفنادق	JJJ1
مبنى الفنادق	KKK1
مبنى الفنادق	LLL1
مبنى الفنادق	MMM1
مبنى الفنادق	NNN1
مبنى الفنادق	OOO1
مبنى الفنادق	PPP1
مبنى الفنادق	QQQ1
مبنى الفنادق	RRR1
مبنى الفنادق	SSS1
مبنى الفنادق	TTT1
مبنى الفنادق	UUU1
مبنى الفنادق	VVV1
مبنى الفنادق	WWW1
مبنى الفنادق	XXX1
مبنى الفنادق	YYY1
مبنى الفنادق	ZZZ1

مبنى B1013 رقم المبنى 11
رقم الدور 0
رقم الجزء المبنى 1
مبنى A
بلد 1 هو الأراضي 0 حيوز رقم 13

٦- أجهزة الإطفاء اليدوية وتوزيعها بالمبنى :

- يوجد بالمبنى عدد (١٦) جهاز إطفاء يدوى : منها عدد (٤) جهاز إطفاء بودرة كيمياوية جافة سعة ٦ كجم ، وعدد (١٢) جهاز إطفاء ثاني أكسيد الكربون وبياناتها كالتالى :

❖ قائمة بأرقام وأماكن وأعداد وسعة ونوع أجهزة الإطفاء اليدوية بمبنى الورش الفنية والكود المخصص لها :

م	موقع الطفاية	الكود	نوعها	العهد
١	ورشة الألموتال	D1	ثاني أكسيد الكربون	أ/ جمال جمعة
٢	ورشة الدهانات	D21	بودرة ٦ كجم	أ/ إبراهيم رزق
٣	ورشة الدهانات	D22	بودرة ٦ كجم	أ/ إبراهيم رزق
٤	ورشة أعمال الصاج	D31	ثاني أكسيد الكربون	أ/ ناجى الخولى
٥	ورشة أعمال الصاج	D32	ثاني أكسيد الكربون	أ/ ناجى الخولى
٦	ورشة اللحم	D41	ثاني أكسيد الكربون	أ/ نصر الحارونى
٧	ورشة اللحم	D42	ثاني أكسيد الكربون	أ/ نصر الحارونى
٨	ورشة اللحم	D43	ثاني أكسيد الكربون	أ/ نصر الحارونى
٩	ورشة اللحم	D44	ثاني أكسيد الكربون	أ/ نصر الحارونى
١٠	ورشة الحدادة	D51	بودرة ٦ كجم	أ/ على درويش
١١	ورشة الحدادة	D52	ثاني أكسيد الكربون	أ/ على درويش
١٢	ورشة الحدادة	D53	ثاني أكسيد الكربون	أ/ على درويش
١٣	ورشة الحدادة	D54	ثاني أكسيد الكربون	أ/ على درويش
١٤	ورشة النجارة	D61	ثاني أكسيد الكربون	أ/ إيهاب محمد
١٥	ورشة النجارة	D62	ثاني أكسيد الكربون	أ/ إيهاب محمد
١٦	ورشة النجارة	D63	بودرة ٦ كجم	أ/ إيهاب محمد

مبنى الكنترول المركزي

م	موقع الطفاية	الكود	نوعها	العهد
١	الكنترول المركزي	H11	ثاني أكسيد الكربون	إيمان الشنهاى
٢	الكنترول المركزي	H21	بودرة ٦ كجم	إيمان الشنهاى
٣	الكنترول المركزي	H31	بودرة ٦ كجم	إيمان الشنهاى
٤	الكنترول المركزي	H41	بودرة ٦ كجم	إيمان الشنهاى
٥	الكنترول المركزي	H51	بودرة ٦ كجم	إيمان الشنهاى
٦	الكنترول المركزي	H61	بودرة ٦ كجم	إيمان الشنهاى
٧	الكنترول المركزي		عدد (١٢) جهاز إطفاء تلقائي ١٢ كجم	إيمان الشنهاى

سادسا : امتداد كلية الهندسة

١- الاستخدام : خدمات تعليمية

٢- وصف المبنى :

- الارتفاع ٢٣ متر تقريبا
- عدد الطوابق بدروم أرضي + ٣ طوابق
- المساحة ٢٥٠٠ م^٢
- النظام الإنشائي هيكل (تحت الإنشاء) .

٣- الموقع العام :

- الطرق المحيطة بمبنى امتداد هندسة : البحري ممر سيارات أسفلت ١٥ م **الشرقي** كلية طب الأسنان **الغربي** ممر سيارات عرض ١٣ متر **القبلي** ممر سيارات أسفلت .
- عرض الطرق المحيطة بالمبنى (ممرات الحرم الجامعي) : **البحري** ممر سيارات أسفلت عرض ١٥ متر **الشرقي** ممر غير ممهد حاليا **والغربي** ممر سيارات عرض ١٣ متر **القبلي** ممر سيارات أسفلت بعرض ١٦ متر تقريبا
- أنشطة المباني المجاورة وارتفاعها : **الشرقي** مبني ٢٧ متر تقريبا **الغربي** مبني ١٤ متر **القبلي** ممر سيارات ، و جميع المباني المجاورة ذات نشاط تعليمي .

٤- طبيعة إشغال المبنى :

- الطابق الأرضي : تعليمي
- الطابق الأول : إداري
- الطابق الثاني : تعليمي
- الطابق الثالث : تعليمي

٥ - مسالك الهروب و مخارج الطوارئ بالمبنى :

- يوجد عدد (٢) سلم بالمبنى يتم استخدامها كمسالك للهروب في حالات الطوارئ (لا قدر الله) كالتالي:
- بالمبنى عدد (٢) سلم عرض ٢.٧٥ متر عرض القلبة ١.٢٥ متر + فانوس ٢٥ سم
- فضلا عن سلم (٣) قليات عرض القلبة ١.٥٠ ، وعدد (١) سلم شرفي عرضه ٤.٧٥ متر .

سابعا : ورشتي السباكة والنماذج ومعمل الحراريات

١- الاستخدام : خدمات تعليمية

٢- وصف المبنى :

- الارتفاع ١٠ متر تقريبا

- عدد الطوابق ارضي + طابق

- المساحة ١٣٨٧ م^٢

- النظام الانشائي هيكل

٣- الموقع العام :

- الطرق المحيطة (ممرات داخل الكلية) بمبنى ملحق الورش ومبنى الحراريات : **البحري** ممر سيارات أسفلت ، **الشرقي**

مبنى المخازن والمشتريات **الغربي** مبنى رعاية الشباب و**القبلي** حديقة ثم ممر سيارات أسفلت

- عرض الطرق المحيطة بالمبنى (ممرات الحرم الجامعي) : **البحري** ممر سيارات أسفلت عرض ١٣ م. **القبلي** ممر

سيارات أسفلت بعرض ٧ متر تقريبا .

- أنشطة المباني المجاورة وارتفاعها : **الشرقي** مبنى المخازن والمشتريات ١٠ متر تقريبا **الغربي** مبنى رعاية

الشباب ١٠ م **القبلي** حديقة و جميع المباني المجاورة ذات نشاط اداري .

٤- طبيعة إشغال المبنى :

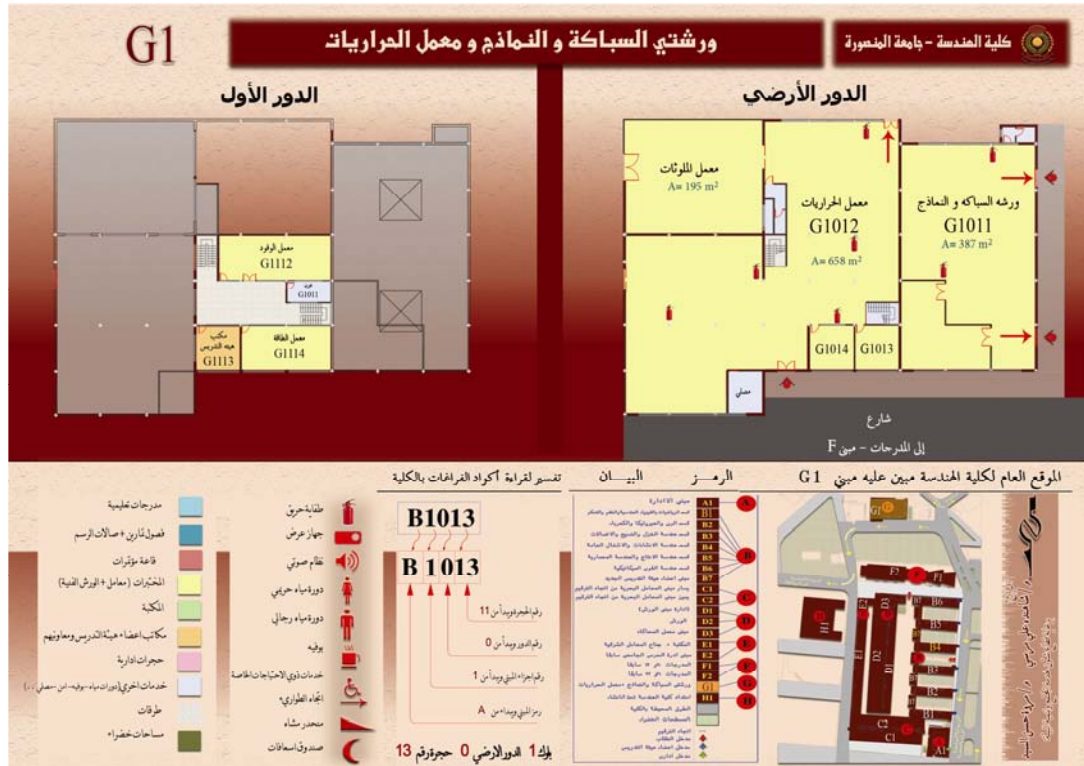
➤ الطابق الأرضي : تعليمي " معامل "

➤ الطابق الأول : إداري + تعليمي " معامل " .

٥ - مسالك الهروب و مخارج الطوارئ بالمبنى :

- يوجد عدد (٢) سلم بالمبنى يتم استخدامها كمسالك للهروب في حالات الطوارئ (لاقدر الله) كالتالي:

بالمبنى عدد (٢) سلم قنبتين عرض القنبة ١.٠٥ متر .



٦- أجهزة الإطفاء اليدوية وتوزيعها بالمبنى :

- يوجد بالمبنى عدد (١٠) جهاز إطفاء يدوى : منها عدد (٣) جهاز إطفاء بودرة كيميائية جافة سعة ٦ كجم ، وعدد (٧) جهاز إطفاء ثانى أكسيد الكربون وبياناتها كالتالى :

❖ قائمة بأرقام وأماكن وأعداد وسعة ونوع أجهزة الإطفاء اليدوية :

م	موقع الطفائية	الكود	نوعها	العهددة
١	ورشتي السباكة والنماذج	G2	ثاني أكسيد الكربون	عبد طه
٢	ورشتي السباكة والنماذج	G21	ثاني أكسيد الكربون	عبد طه
٣	ورشتي السباكة والنماذج	G22	بودرة ٦كجم	عبد طه
٤	ورشة الرمل	G23	ثاني أكسيد الكربون	عبد طه
٥	معمل الحراريات	G11	بودرة ٦كجم	طاهر يحيى
٦	معمل الحراريات	G12	بودرة ٦كجم	طاهر يحيى
٧	معمل الحراريات	G13	ثاني أكسيد الكربون	طاهر يحيى
٨	معمل الحراريات	G14	ثاني أكسيد الكربون	طاهر يحيى
٩	معمل الحراريات	G15	ثاني أكسيد الكربون	طاهر يحيى
١٠	معمل الحراريات	G16	ثاني أكسيد الكربون	طاهر يحيى

ثامنا : المدرجات الخارجية

قاعة أ.د/ مجدى أبوريان " مدرج (١١) و(١٢) سابقا "

١- الاستخدام : خدمات تعليمية

٢- وصف المبنى :

- الارتفاع ١١ : متر تقريبا

- عدد الطوابق أرضي + طابق

- المساحة : ١٣٠٥ م^٢

- النظام الإنشائي : هيكلية .

- السعة : ٣٢٠ فرد

٣- الموقع العام :

- الطرق المحيطة (ممرات داخل الكلية) بمبنى المدرجات : **البحري** ممر مشاة اسفلت ، **الشرقي** ممر مشاة اسفلت .

الغربي ممر سيارات **القبلي** حديقة ثم ممر سيارات اسفلت .

- عرض الطرق المحيطة بالمبنى (ممرات الحرم الجامعي) : **الشرقي** ممر مشاه ٨.٥ متر تقريبا **الغربي** ممر سيارات

عرض ١٠ م تقريبا **القبلي** ممر سيارات اسفلت بعرض ١٣ متر تقريبا بعد الحديقة .

- أنشطة المباني المجاورة وارتفاعها : **البحري** بلوك (٦) قسم هندسة القوى الميكانيكية **الشرقي** مبني مدرج (٢١) ،

(٢٢) سابقا **الغربي** ممر سيارات عرض ١٠ متر **القبلي** حديقة عرض ٤٠ متر ثم ممر سيارات ، وجميع المباني

المجاورة ذات نشاط تعليمي .

٤- طبيعة إشغال المبنى :

➤ الطابق الأرضي : تعليمي

➤ الطابق الأول : تعليمي .

٥ - مسالك الهروب و مخارج الطوارئ بالمبنى :

- يوجد عدد (٤) سلم بالمبنى يتم استخدامها كمسالك للهروب في حالات الطوارئ (لا قدر الله) كالتالي:

بالمبنى عدد (٢) سلم ٣ قليات عرض القلبية ١٠٠٠ متر ، فضلا عن عدد (٢) سلم على شكل حرف L

عرض القلبية ٨٠ سم .

مدرج ٢١ و ٢٢ سابقا

١- الاستخدام : خدمات تعليمية

٢- وصف المبنى :

- الارتفاع ١٢ متر تقريبا

- عدد الطوابق ارضي + طابق

- المساحة ٨٥٧ م^٢

- النظام الإنشائي هيكلية

٣- الموقع العام :

- الطرق المحيطة (ممرات داخل الكلية) بمبنى المدرجات ٢١ و ٢٢: **البحري** ممر مشاة اسفلت **الشرقي** ممر سيارات

الغربي ممر مشاة اسفلت **القبلي** حديقة ثم ممر سيارات اسفلت

- عرض الطرق المحيطة بالمبنى (ممرات الحرم الجامعي) : **الغربي** ممر مشاة ١٣ متر تقريبا **الشرقي** ممر سيارات

عرض ١٦ متر تقريبا **القبلي** ممر سيارات اسفلت بعرض ١٣ متر تقريبا بعد الحديقة .

- أنشطة المباني المجاورة وارتفاعها : **البحري** الورش الفنية ٩ متر **الشرقي** مبني المدرجات ١١ و ١٢

الغربي لا يوجد به مباني **القبلي** حديقة عرض ٤٠ متر ، وجميع المباني المجاورة ذات نشاط تعليمي .

٤- طبيعة إشغال المبنى :

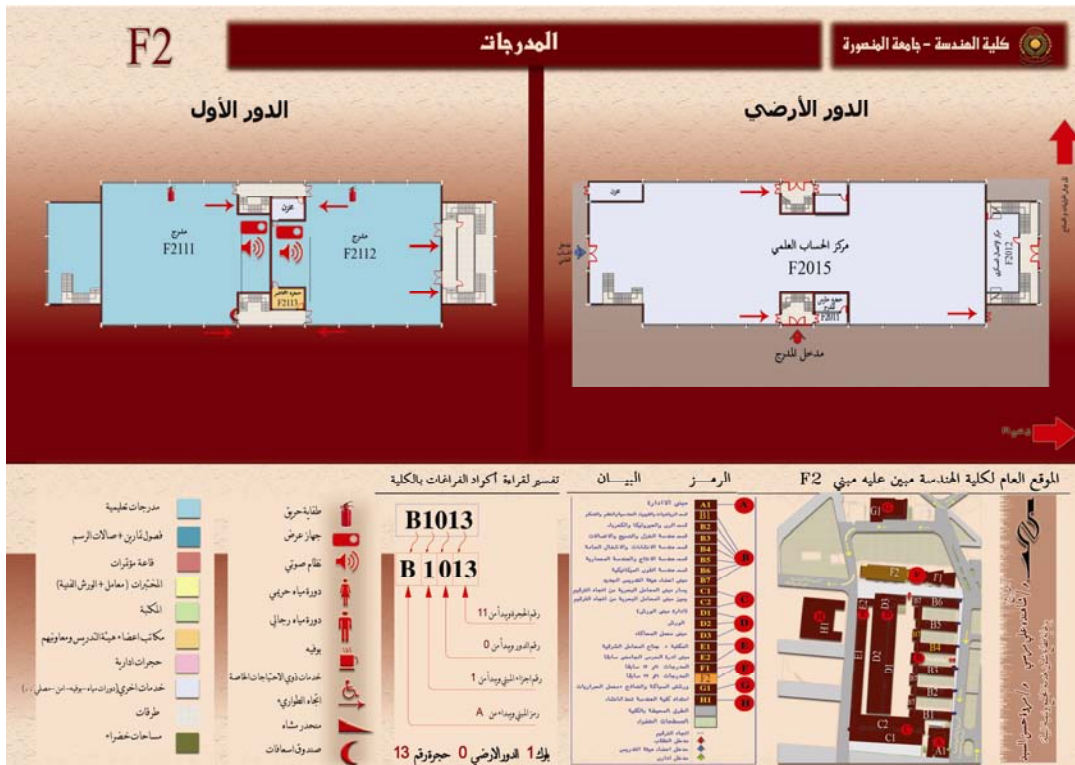
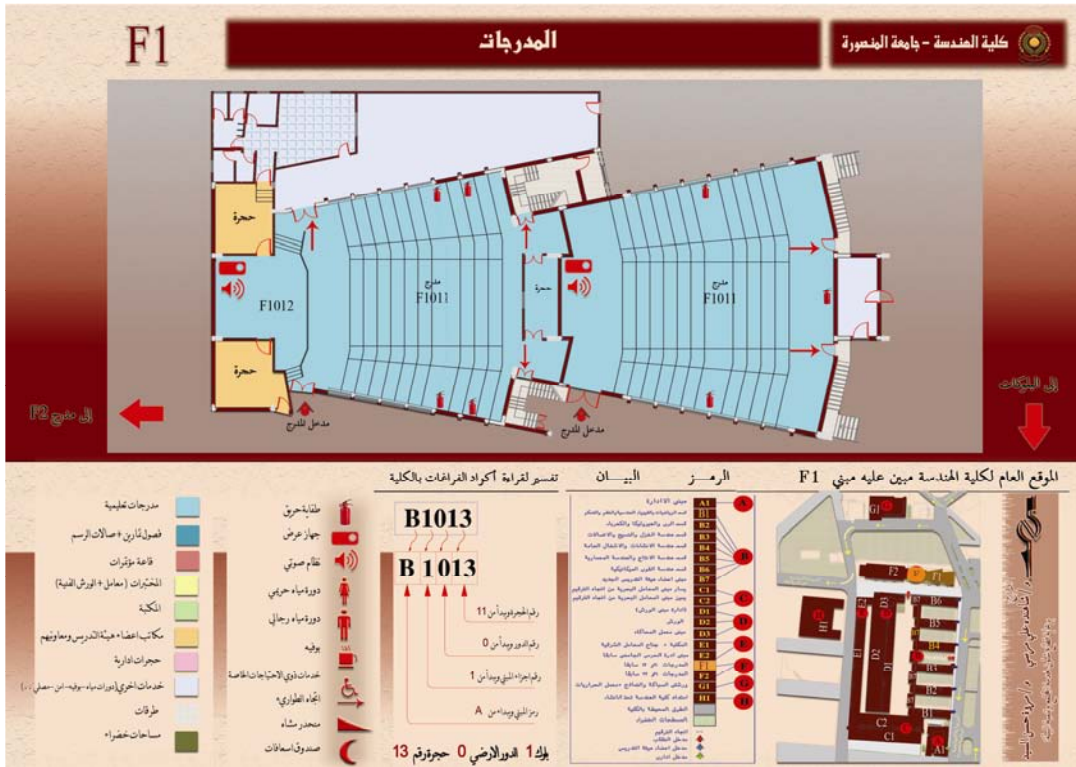
➤ الطابق الأرضي : تعليمي

➤ الطابق الأول : تعليمي .

٥ - مسالك الهروب و مخارج الطوارئ بالمبنى :

- يوجد عدد (٢) سلم بالمبنى يتم استخدامها كمسالك للهروب في حالات الطوارئ (لا قدر الله) كالتالي:

بالمبنى عدد (٢) سلم ٣ قلبات عرض القلبة ١.٢٠ متر .



٦ - أجهزة الإطفاء اليدوية وتوزيعها بالمبنى :

- يوجد بالمبنى عدد (١٥) جهاز إطفاء يدوى : منها عدد (٧) جهاز إطفاء بودرة كيمياوية جافة سعة ٦ كجم ، وعدد (٨) جهاز إطفاء ثانى أكسيد الكربون وبيانها كالتالى :

❖ قائمة بأرقام أماكن وأعداد وسعة ونوع أجهزة الإطفاء اليدوية :

م	موقع الطفاية	الكود	نوعها	العهددة
١	مدرج ١١	F11	بودرة ٦ كجم	إبراهيم فرج
٢	مدرج ١١	F12	بودرة ٦ كجم	إبراهيم فرج
٣	مدرج ١١	F13	بودرة ٦ كجم	إبراهيم فرج
٤	مدرج ١١	F14	ثاني أكسيد الكربون	إبراهيم فرج
٥	مدرج ١١	F15	ثاني أكسيد الكربون	إبراهيم فرج
٦	مدرج ١١	F16	ثاني أكسيد الكربون	إبراهيم فرج
٧	مدرج ٢١	F21	ثاني أكسيد الكربون	عطيه الشربيني
٨	مدرج ٢١	F22	ثاني أكسيد الكربون	عطيه الشربيني
٩	مدرج ٢٣ أ	F3	ثاني أكسيد الكربون	مصطفى طلعت
١٠	مدرج ٢٣ أ	F31	ثاني أكسيد الكربون	مصطفى طلعت
١١	مدرج ٢٣ ب	F32	ثاني أكسيد الكربون	مصطفى طلعت
١٢	مدرج ١٢ قاعة أ.د/ مجدي أبو ريان	F41	بودرة ٦ كجم	عماد السيد عبد الوهاب
١٣	مدرج ١٢ قاعة أ.د/ مجدي أبو ريان	F42	بودرة ٦ كجم	عماد السيد عبد الوهاب
١٤	مدرج ١٢ قاعة أ.د/ مجدي أبو ريان	F43	بودرة ٦ كجم	عماد السيد عبد الوهاب
١٥	مدرج ١٢ قاعة أ.د/ مجدي أبو ريان	F44	بودرة ٦ كجم	عماد السيد عبد الوهاب

تاسعا : معمل المحاكاة

- الاستخدام : خدمات تعليمية

٢- وصف المبنى :

- عدد الطوابق : أرضي + طابق

- المساحة : ١٦٠ م^٢

- النظام الإنشائي : هيكل

٣- الموقع العام :

البحري جراج الكلية " المطافىء سابقا " الشرقي المدرجات الخارجية الغربي مبنى الورش الفنية القبلي بلوك (٦)

٤- طبيعة إشغال المبنى :

➤ الطابق الأرضي : تعليمي

➤ الطابق الأول : إداري

٥ - مسالك الهروب و مخارج الطوارئ بالمبنى :

- يوجد عدد (١) سلم بالمبنى يتم استخدامها كمسالك للهروب في حالات الطوارئ (لا قدر الله) كالتالي:
بالمبنى عدد (١) سلم على شكل حرف U مساحته ٣٥ متر مربع .

٦ - أجهزة الإطفاء اليدوية وتوزيعها بالمبنى :

- يوجد بالمبنى عدد (٧) جهاز إطفاء يدوي وبيانها كالتالي :

❖ قائمة بأرقام أماكن وأعداد وسعة ونوع أجهزة الإطفاء اليدوية :

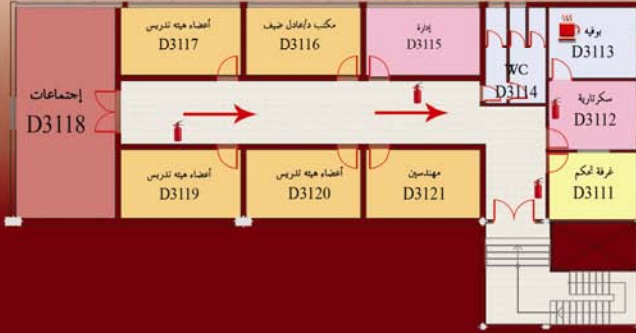
م	موقع الطفاية	الكود	نوعها	العهد
١	الدور الأرضي	D3-1 D3-2 D3-3	بودرة ٦ كجم بودرة ٦ كجم بودرة ٦ كجم	أ/ حلمى عبد الله حسن
٢	الدور الأول	D3-4 D3-5 D3-6 D3-7	بودرة ٦ كجم بودرة ٦ كجم بودرة ٦ كجم بودرة ٦ كجم	أ/ حلمى عبد الله حسن

D3

مبنى محل المحاكاة

كلية الهندسة - جامعة المنصورة

الدور الأول



الدور الأرضي



تفسير لقراءة أكواد الفراغات بالكلية

البيان

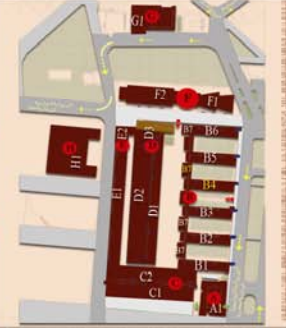
الرمز

الموقع العام لكلية الهندسة مبين عليه مبنى D3

- مدرجات تعليمية
- فصول تآرين + صالات الرسم
- قاعة مؤتمرات
- المختبرات (معمل + الورش الفنية)
- المكتبة
- مكاتب أعضاء هيئة التدريس ومعاونتهم
- حجرات إدارية
- خدمات أخرى (دورات مياه - بوفيه - إن - سبلي ...)
- طرق
- مساحات خضراء
- مطابق حريق
- جهاز عرض
- نظام صوتي
- دورة مياه حرجبي
- دورة مياه رجالي
- بوفيه
- خدمات ذوي الاحتياجات الخاصة
- اتجاه الطوارئ
- منحدر مشاة
- صندوق إسعافات



الرمز	البيان
A1	مبنى الإدارة
B1	مبنى الهندسة المعمارية والهندسة المدنية والهندسة البيئية والهندسة الكهربائية
B2	مبنى الهندسة الميكانيكية والهندسة الكيميائية والهندسة البيئية والهندسة المدنية والهندسة الكهربائية
B3	مبنى الهندسة المدنية والهندسة المعمارية والهندسة البيئية والهندسة الكهربائية
B4	مبنى الهندسة المدنية والهندسة المعمارية والهندسة البيئية والهندسة الكهربائية
B5	مبنى الهندسة المدنية والهندسة المعمارية والهندسة البيئية والهندسة الكهربائية
B6	مبنى الهندسة المدنية والهندسة المعمارية والهندسة البيئية والهندسة الكهربائية
B7	مبنى الهندسة المدنية والهندسة المعمارية والهندسة البيئية والهندسة الكهربائية
C1	مبنى الهندسة المدنية والهندسة المعمارية والهندسة البيئية والهندسة الكهربائية
C2	مبنى الهندسة المدنية والهندسة المعمارية والهندسة البيئية والهندسة الكهربائية
D1	مبنى الهندسة المدنية والهندسة المعمارية والهندسة البيئية والهندسة الكهربائية
D2	مبنى الهندسة المدنية والهندسة المعمارية والهندسة البيئية والهندسة الكهربائية
D3	مبنى الهندسة المدنية والهندسة المعمارية والهندسة البيئية والهندسة الكهربائية
E1	مبنى الهندسة المدنية والهندسة المعمارية والهندسة البيئية والهندسة الكهربائية
E2	مبنى الهندسة المدنية والهندسة المعمارية والهندسة البيئية والهندسة الكهربائية
F1	مبنى الهندسة المدنية والهندسة المعمارية والهندسة البيئية والهندسة الكهربائية
F2	مبنى الهندسة المدنية والهندسة المعمارية والهندسة البيئية والهندسة الكهربائية
G1	مبنى الهندسة المدنية والهندسة المعمارية والهندسة البيئية والهندسة الكهربائية
H1	مبنى الهندسة المدنية والهندسة المعمارية والهندسة البيئية والهندسة الكهربائية
I1	مبنى الهندسة المدنية والهندسة المعمارية والهندسة البيئية والهندسة الكهربائية
J1	مبنى الهندسة المدنية والهندسة المعمارية والهندسة البيئية والهندسة الكهربائية
K1	مبنى الهندسة المدنية والهندسة المعمارية والهندسة البيئية والهندسة الكهربائية
L1	مبنى الهندسة المدنية والهندسة المعمارية والهندسة البيئية والهندسة الكهربائية
M1	مبنى الهندسة المدنية والهندسة المعمارية والهندسة البيئية والهندسة الكهربائية
N1	مبنى الهندسة المدنية والهندسة المعمارية والهندسة البيئية والهندسة الكهربائية
O1	مبنى الهندسة المدنية والهندسة المعمارية والهندسة البيئية والهندسة الكهربائية
P1	مبنى الهندسة المدنية والهندسة المعمارية والهندسة البيئية والهندسة الكهربائية
Q1	مبنى الهندسة المدنية والهندسة المعمارية والهندسة البيئية والهندسة الكهربائية
R1	مبنى الهندسة المدنية والهندسة المعمارية والهندسة البيئية والهندسة الكهربائية



بلد 1 الدور الأرضي 0 حجرتهم 13

شبكة مياه الإطفاء

مبنى الكلية مجهزة بشبكة إطفاء بواقع (١٣) نقطة إطفاء (حنفيات حريق) بمشتملاتها بكل طابق وهى موصلة على شبكة الإطفاء الرئيسية على النحو التالى بيانه :

١. حنفية حريق خلف بلوك (٦)
٢. حنفية حريق بجوار ورشة النسيج
٣. حنفية حريق أمام بلوك (٤) على حائط الورش
٤. حنفية حريق أمام محطة الكهرباء على حائط مركز الصيانة
٥. حنفية حريق أمام معمل الآلات الهيدروليكية
٦. حنفية حريق بجوار مطبعة الكلية
٧. حنفية حريق على حائط مدرجى (٢١) ، (٢٢)
٨. حنفية حريق على حائط قاعة أ.د/ مجدى أبو ريان
٩. حنفية حريق على حائط محطة الكهرباء من الخلف
١٠. حنفية حريق خلف معمل الكهرباء
١١. حنفية حريق خلف المعامل البحرية
١٢. حنفية حريق خلف المعامل البحرية مقابل مبنى الإدارة
١٣. حنفية حريق أمام مبنى الإدارة

شبكة إنذار الحريق

- يوجد عدد اثنين لوحة إنذار حريق وبيانه كالتالى :

١. لوحة إنذار بمدخل مبنى الإدارة :

- ✗ تم توصيل اللوحة بجميع غرف الدور الأرضى والدور الأول علوى بمبنى الإدارة حيث تم وضع حساس دخانى أو أكثر داخل كل غرفة وموصل عليها لمبنة بيان على باب الغرفة تضىء فى حالة سماع سرينة إنذار الحريق .
- ✗ تم توصيل اللوحة بمفتاح ضغط بكل دور يستخدم بالضغط عليه لتشغيل سرينة الإنذار للتنبيه عند نشوب الحريق .
- ✗ تم توصيل اللوحة بسرينة إنذار ولمبة بيان بمبنى الإدارة وأعلى غرفة الأمن ببلوك اتصالات للتنبيه عند نشوب الحريق .

٢. لوحة إنذار بمدخل مكتبة الكلية :

- ✗ تم توصيل اللوحة بجميع غرف المكتبة وقاعات الإطلاع والكنترول المركزى حيث تم وضع حساس دخانى أو أكثر داخل كل غرفة وموصل عليه لمبة بيان على باب الغرفة تضىء فى حالة سماع سرينة إنذار الحريق .
- ✗ تم توصيل اللوحة بمفتاح ضغط بالمكتبة ومبنى الكنترول المركزى يستخدم بالضغط عليه لتشغيل سرينة الإنذار للتنبيه عند نشوب الحريق .
- ✗ تم توصيل اللوحة بسرينة إنذار ولمبة بيان بالمكتبة ومبنى الكنترول المركزى والطريقة الموجودة بجوار غرفة الأمن بين بلوك اتصالات وبلوك مدنى .

بالنسبة إلى إخلاء المسرح وقاعات الاجتماعات :

أولاً : قاعة أ.د/ السعيد عاشور

- ✕ الموقع : الدور الأول علوى بمبنى الإدارة
- ✕ المساحة : ١٤١ متر مربع
- ✕ مخارج الطوارئ : للقاعة مخرج طوارئ ٤ واحد
- ✕ السعة : ١٢٠ فرد .

ثانياً : قاعة المجالس الأكاديمية

- ✕ الموقع : الدور الثانى علوى بمبنى الإدارة
- ✕ المساحة : ٨٩ متر مربع
- ✕ مخارج الطوارئ : للقاعة عدد (٢) مخرج طوارئ ٤ .
- ✕ السعة : ١١٠ فرد تقريبا .

ثالثاً : القاعة الأكاديمية

- ✕ الموقع : الدور الثانى علوى بمبنى الإدارة
- ✕ المساحة : ١٤١ متر مربع
- ✕ مخارج الطوارئ : للقاعة مخرج طوارئ ٤ واحد
- ✕ السعة : ١٣٥ فرد .

رابعاً : قاعة أ.د/ رشاد البدر اوى

- ✕ الموقع : الدور الأول علوى بمبنى المعامل البحرية
- ✕ المساحة : ٢٢٣ متر مربع
- ✕ مخارج الطوارئ : للقاعة عدد (٢) مخرج طوارئ ٤ .
- ✕ السعة : ١٤٥ فرد .

❖ توزيع مجموعات تنفيذ عملية الإخلاء لمباني الكلية أثناء حالات الطوارئ :

المهمة المكلف بها اثناء عملية الاخلاء	مكان العمل	الاسم	الدور	الموقع
مكافحة	شئون الطلاب	سامي عوض عبد العزيز جعفر	الارضي	مبني الادارة
مكافحة	شئون الطلاب	سعد احمد عثمان الزقرد		
اخلاء امن	شئون الطلاب	علاء ابراهيم سيد احمد الورش		
اخلاء امن	الارشيف	محمد محمد الشحات		
اخلاء امن	ش-الدراسة والامتحانات	ايمان السيد محمد السيد		
اخلاء امن	شئون الطلاب	نجوي السيد احمد عبدالله		
اسعافات اولية	شئون الطلاب	مني محمود ابو المعاطي		
اسعافات اولية	شئون الطلاب	فوقية ابراهيم زكي		
اسعافات اولية	شئون الطلاب	عايدة فيروز علي		
مكافحة	شئون الطلاب	عمر السيد محمد السيد	الاول علوي	مبني الادارة
اخلاء امن	مكتب وكيل الكلية لشئون الطلاب	احمد السيد منصور عطا		
اسعافات	ش-الدراسة والامتحانات	رانيا حافظ الوهيدي		
اسعافات	شئون الطلاب	سهام محمد فهمي		
اخلاء امن + اشراف	الارشيف	كريم سعد الزقرد		
مكافحة	ش-الدراسة والامتحانات	كريم شوقي سعد	الثاني علوي	مبني الادارة
اخلاء امن	ش-الدراسة والامتحانات	فوزي محمود محمود السيد		
اسعافات	مركز الخدمات الفنية و العلمية	محمود عبد الجواد+ افراد امن الكلية		

اخلاء امن اخلاء امن	الوحدة الحسابية ش- العاملين	احمد نشأت ابراهيم علي عبد الحميد المصري	الثالث علوي	مبنى الادارة
اخلاء امن اخلاء امن مكافحة مكافحة	معمل التربة و الاساسات معمل تصميم معدات الانتاج اداري في الكنترول المركزي تصوير الامتحانات	أحمد محمد البكري رأفت سليمان محمد ناصر السعيد عبد الواحد ايمن محمد السلاموني	الاول علوي	الكنترول المركزي
اخلاء امن اخلاء امن مكافحة مكافحة مكافحة	الصيانة الهندسية معمل ميكانيكا موانع مخزن المستديم و الورش معمل الطرق معمل الجهد العالي	محمود محمد فايد تامر فرحات مجاهد احمد حامد هلال محمد عبد الرحمن بركات احمد محمد ابو زيد محمد	الارضي	المعامل الشرقية + المكتبة
اخلاء امن مكافحة مكافحة	معمل الكيمياء الهندسية معمل التربة و الاساسات معمل الحماية الكهربائية	المتولي عبد الحميد جاد احمد رمضان عبد الرازق تامر نسيم عبده	الاول علوي	المعامل الشرقية + المكتبة
اخلاء امن مكافحة مكافحة	معمل الفزياء المكتبة معمل القياسات الكهربائية	محمد محمد يسين علي محمود عبد الجواد محمد منير شكري	الثاني علوي	المعامل الشرقية + المكتبة

اخلاء امن	معمل كهرباء (ب)	خالد الشحات الشحات	الارضي	المعامل البحرية
مكافحة	معمل ري وهيدروليكا	هاني محمد راغب المتولي		
اخلاء امن	الصيانة الهندسية	محمد صبري عاشور		
مكافحة	معمل الاستئيل	اسماعيل محمد ابو الفتوح		
مكافحة	معمل التبريد	عبد الحميد طه نور		
مكافحة	معمل حاسبات	محمد ابو بكر حامد هلال	الاول علوي	المعامل البحرية
مكافحة	معمل حاسبات (أ)	م/ فريد سمير عبد المسيح		
مكافحة	معمل الصوتيات والسمعيات	م / كيرلس ادوارد عبد المسيح	الثاني علوي	المعامل البحرية
مكافحة	معمل الراديو والتلفزيون	م / رضا ابراهيم محمد سيد		
مكافحة	ورش النسيج	جمال عبد العزيز حلمي	الارضي	ورشة الغزل و النسيج
مكافحة	ورش الغزل	علاء احمد علي العقيقي		
اسعافات اولية	معمل الصباغة	شوقية محمد موسي		
اخلاء امن	معمل الزلازل	حلمي عبد الله حسن عبد الله	الاول علوي	معمل الزلازل
مكافحة	معمل الزلازل	سمير حسين حسين المنيلوي		

اخلاء امن	مدرج ١١	السيد جمعه كشك	الارضي	المدرجات الخارجية + قاعة اد/ مجدي ابوريان
مكافحة	مدرج ١١	ابراهيم مصطفى جودة		
اخلاء امن	قاعة أد/مجدي ابوريان	عماد السيد عبد الوهاب		
مكافحة	مدرج ٢٢/٢١	عطية الشربيني اسماعيل حمزة		
اخلاء امن	الشنون العامة	فتحي امين سالم		
مكافحة	مدرج ٢٣ (أ)	مصطفى طلعت		
اخلاء امن	مدرج ٢٣ (أ)	مصطفى عبد الهادي		
مكافحة	مدرج ٢٣ (ب)	معتز عبد المنعم يوسف		
اخلاء امن	مدرج ٢٣ (ب)	احمد رمضان جمعة	الارضي	ورشة السباكة
مكافحة	ورشة السباكة	عبد طه عبدالله حامد		
مكافحة	ورشة السباكة	محمد السعيد الموجي	الارضي + الاول علوي	معمل الحراريات + الوقود
اخلاء امن	معمل الحراريات	محسن متولي رمضان		
مكافحة	معمل الحراريات	عادل مصطفى عبد الهادي		
مكافحة	معمل الحراريات	ظاهر يحيي ابو ليلة		

اخلاء امن	رعاية الشباب	عاطف فارس فهمي	الارضي	البلوكات الستة
اخلاء امن	المعاشات	ابراهيم احمد بدوي	+ الاول علوي	
اخلاء امن	سكرتارية اشغال عامه	محمد السيد محمد السيد	+ الثاني علوي	
مكافحة	قسم علوم طبيعية	احمد محمد ابراهيم الخولي	+ الثالث علوي	
مكافحة	معمل قسم ميكانيكا	مراد محمد الجراجي		
مكافحة	معمل حاسبات	حسام رمزي		



العميد / أسامة شعبان أثناء تدريب أعضاء فريق السلامة والصحة المهنية

إدارة خطة الطوارئ والإخلاء

❖ المدير المسئول:

الدكتور / محمد العدوى خليل مدير وحدة إدارة الأزمات والكوارث

❖ من ينوب عنه:

الأستاذة / منى على الحضري مسئول التدريب والتوعية البيئية

❖ المشرف العام على خطة الطوارئ:

السيد الأستاذ الدكتور / محمد إبراهيم السعيد وكيل الكلية لشئون خدمة المجتمع وتنمية البيئة

❖ أعضاء فريق السلامة والصحة المهنية بالكلية :

م	أعضاء فريق السلامة	الموقع المسئول عنه
١	أحمد نشأت إبراهيم	مبنى الإدارة
٢	على عبد الحميد المصرى	
٣	كريم سعد عبد العزيز	
٤	عاطف فارس فهمي	مبنى البلوكات الستة
٥	محمد السيد محمد	
٦	رأفت سليمان محمد	الكنترول المركزي + الورش الفنية
٧	أحمد محمد البكري	
٨	محمود محمد فايد	المعامل الشرقية + المكتبة
٩	تامر نسيم عبده	
١٠	تامر فرحات مجاهد	
١١	خالد الشحات الشحات	المعامل البحرية
١٢	محمد صبري عاشور	
١٣	فتحي أمين سالم	المدرجات الخارجية
١٤	محسن متولي رمضان	

❖ مسئولو السلامة والصحة المهنية والحماية المدنية :

١. الأستاذ / فتحي أمين سالم

٢. الأستاذ / أحمد محمد البكري

٣. الأستاذ / رأفت سليمان محمد

❖ المسئول عن إصدار أمر الإخلاء العام للمبنى :

السيد الأستاذ الدكتور / محمود محمد المليجي عميد الكلية

❖ وينوب عنه :

السيد الأستاذ الدكتور / محمد إبراهيم السعيد وكيل الكلية لشئون خدمة المجتمع وتنمية البيئة

❖ المسئول عن إصدار أمر العودة للمبنى بعد انتهاء حالة الطوارئ :

" قوات الحماية المدنية بالدقهلية "

❖ مجموعة إعداد الخطة :

١. الدكتور / محمد العدوي خليل

٢. الأستاذة / منى على الحضري

مدير وحدة إدارة الأزمات والكوارث

مسئول التدريب والتوعية البيئية

عميد الكلية

وكيل الكلية لشئون خدمة المجتمع وتنمية البيئة

أ.د/ محمود محمد المليجي

أ.د/ محمد إبراهيم السعيد



اعتماد

مدير إدارة الحماية المدنية بالدقهلية

٢٣٠٠٤٢



عميد/ أسامة إبراهيم شعبان