

التعريف بالبرنامج

تسعى كلية الهندسة، جامعة المنصورة لمواكبة عصر التحول الرقمي، وذلك في إطار يواكب خطة التنمية المستدامة 2030، وحيث أن تأثير الذكاء الاصطناعي امتد ليشمل جميع مجالات الحياة، فإن برنامج هندسة الذكاء الاصطناعي يقدم تخصصا متطورا لمن يريد الجمع بين تخصصات الإلكترونيات المتقدمة والحاسبات والبرمجيات ونظم التحكم المتقدمة، كما يقوم البرنامج بإكساب الطالب القدرة على التعلم الذاتي، لاستكمال ما قد يحتاجه من معلومات في أي تخصص لأجل التعامل مع مشكلة تطبيقية محددة أو لمتابعة التطور فيه، حيث يتمتع خريجوا البرنامج بالقدرة على مواكبة التطور التكنولوجي، من أجل الارتقاء بكل المجالات بدءاً من الأداء الحكومي، مروراً بالأنظمة الإلكترونية المستخدمة في الحياة اليومية، وحتى المدن الذكية التي تمثل هدفاً سامياً.

يُساعد الذكاء الاصطناعي على تعزيز قدرات الأعمال في جميع المجالات، ويُعطي الشركات القدرة على إظهار جميع إمكانياتها، والارتقاء بها إلى أعلى المستويات؛ حيث يزيد من كفاءة الأعمال وسرعة تنفيذها، ويزيد من قيمتها، ويساهم في تطور الأعمال باستمرار

وفي إطار المنافسة على مواكبة علوم المستقبل ومجابهة التحديات ووضع الحلول الذكية لها، قامت كلية الهندسة، جامعة المنصورة، بدمج هذا البرنامج في منظومة البرامج الجديدة بها، لتحقيق الهدف الأسمى من إنشائه، من أجل مهندس متكامل، في إطار برنامج عصري، يتبنى مفهوم التعلم مدى الحياة من خلال تطبيق نظام الساعات المعتمدة وتنمية القدرات في مختلف التخصصات التي تخدم هذا التخصص البيئي

وأخيرا وليس آخرا، يركز البرنامج على التعلم من خلال دراسات الحالة والتدريبات والمشاريع المتعددة الهادفة لحل مشاكل محددة في الحياة، غير مكثف بمشروع تخرج واحد كما هو الحال في عدد من التخصصات الهندسية الأخرى، وهو ما يمثل عنصرا آخر من عناصر التميز

كما يمكن للطالب التخرج بعد
أربع سنوات فقط.

نظام الساعات المعتمدة

- هو نظام دراسي تم استحداثه في كلية الهندسة - جامعة المنصورة - في عام 2006.
- كما قامت كلية الهندسة بتطوير اللوائح الدراسية والخاصة ببرامج الساعات المعتمدة عام 2020 لتتواءم مع التطور في طبيعة البرامج الهندسية البيئية وبما يتناسب مع التطور الرهيب في المجالات الهندسية المتنوعة وذلك طبقا للمعايير الأكاديمية والمرجعية NARS2018.
- كما تسعى الكلية الى عمل شراكات في الدرجات العلمية مع العديد من الجامعات العالمية بما يسمح لها:
 - (1) تبادل الطلاب،
 - (2) تبادل اعضاء هيئة التدريس،
 - (3) تبادل الخدمات،
 - (4) انشاء درجات علمية مزدوجة بما يدعم الطلاب والخريجين في سوق العمل.

تواصل معنا

موقع البرنامج صفحة البرنامج



كلية الهندسة- جامعة المنصورة



برنامج هندسة الذكاء الاصطناعي

بنظام الساعات المعتمدة





مجالات العمل لخريجي البرنامج:

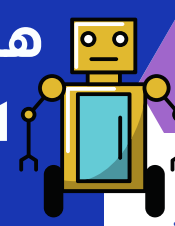
يوجد العديد من المجالات مثل:

مهندس البيانات، مهندس تحليل النظم وتصميمها، مهندس البيانات، مهندس تحليل النظم وتصميمها، مجالات التحكم، جميع مجالات الذكاء الاصطناعي فى كافة القطاعات مثل قطاع صناعة السيارات، قطاع الأجهزة الطبية الذكية، قطاع المنشآت الذكية، التجارة الالكترونية، أمن المعلومات، المواقع والبرامج الالكترونية، الصور الطبية وتحليلها وتشخيص الأمراض قطاع الزراعة، شبكات التواصل الاجتماعي، شركات النقل اللوجستية

وطبقا لاصحائية 2020 أن هناك عدد 75 مليون وظيفة سيتم استبدالها بسبب تقنيات الذكاء الاصطناعي وأيضا سيتم استحداث عدد 130 مليون وظيفة جدد على مدار السنوات المقبلة.

ونظرا لانتشار مجالات الذكاء الاصطناعي فان بعض دول العالم أنشأت وزارات باسم وزارة الذكاء الاصطناعي.

هيكل برنامج هندسة الذكاء الاصطناعي ومحتوياته:



يتكون هيكل برنامج هندسة الذكاء الاصطناعي من 160 ساعة معتمدة مقسمة الى عدد 13 ساعة معتمدة مقررات متطلبات الجامعة و عدد 45 ساعة معتمدة مقررات متطلبات الكلية و عدد 102 ساعة متطلبات التخصص العام والدقيق للبرنامج.

متطلبات الحصول على درجة البكالوريوس :

1. أن يجتاز الطالب عدد (160 ساعة معتمدة) على الأقل بتقدير مقررات لا يقل عن D.
2. الا يقل متوسط تقديره عن C او أكثر فى التقدير التراكمى ($GPA \geq 2$).
3. أن يحقق الطالب كل المتطلبات الخاصة بالبرنامج مثل التدريبات الميدانية الصيفية.

الالتحاق بالبرنامج:

يتم قبول طلاب الثانوية العامة والمقبولين بكلية الهندسة جامعة المنصورة أو المحولين اليها من الجامعات الأخرى بالمستوى الصفرى للبرنامج.

يتم قبول طلاب الثانوية العامة والمقبولين بكلية الهندسة جامعة المنصورة أو المحولين اليها من الجامعات الأخرى بالمستوى الصفرى للبرنامج.

يتم قبول الطلاب المحولين من الكلية والكليات المناظرة بالجامعات الأخرى بشرط الا يتعدى عدد الفصول الدراسية للطلاب عن 4 فصول دراسية رئيسية.

أهداف البرنامج:

- اكساب المهندس قدرات ومهارات عالية في حل المشاكل على الصعيد الأكاديمي والمهني.
- تطوير مهارات التفكير التحليلي والمنطقي لدى المهندس.
- خلق جيل من المهندسين من ذوي الخلفية الجيدة في مجال الذكاء الاصطناعي للعمل في تصميم وتنفيذ الأنظمة المركبة التي تعتمد على الذكاء الاصطناعي.
- إعداد كوادر هندسية على درجة عالية من القدرة العلمية والمهنية للعمل في المؤسسات المصممة والمنفذة للتطبيقات المعتمدة على الذكاء الاصطناعي محلياً ودولياً.
- تحقيق التكامل بين التخصصات الهندسية في المجالين البحثي والتطبيقي.
- العمل على تطوير البحوث الهندسية الخاصة بتعديل وتحسين الأسس التكنولوجية فى تطبيقات هندسة الذكاء الاصطناعي.
- خدمة المجتمع من خلال تطبيقات الذكاء الاصطناعي فى شتى المجالات الحياتية.



المنح المقدمة لطلاب البرنامج:

حرصا من كلية الهندسة جامعة المنصورة على الطلاب المتفوقين بالبرنامج فقد قررت الكلية على منح :

- 1- عدد (3) منح دراسية مجانية كاملة لأعلى ثلاثة طلاب التحقوا بالبرنامج من طلاب الثانوية العامة وتظل المنحة حتى التخرج بشرط حصول الطالب على $GPA \geq 3.6$
- 2- خصم 25% من الرسوم عند حصول الطالب على $GPA \geq 3.6$

اتفاقية جامعة لوفيل:

يحصل الطالب بموجبها علي درجة علمية مزدوجة حيث

يحصل علي بكالوريوس من جامعة لوفيل و بكالوريوس اخر من جامعة المنصورة.

