



كلية الهندسة - جامعة المنصورة

Faculty of Engineering - Mansoura University

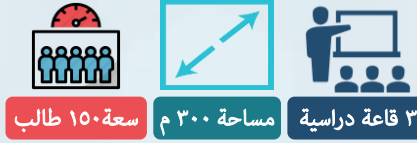


مشروع تطوير المدرجات بالبلوكات الستة بالدور الأرضي

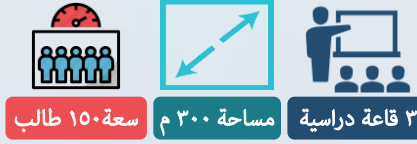
Project of Developing Student Classrooms in the Six Building Blocks on the Ground Floor

2020

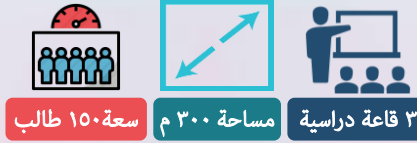
بلوك (2)



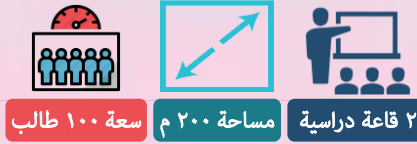
بلوك (3)



بلوك (4)



بلوك (5)



بلوك (6)



بلوك (1)



تقع المدرجات بالدور الأرضي بالبلوكات الستة داخل حرم كلية الهندسة.

الهدف من هذا المشروع لتوفير قاعات متطورة لخدمة طلبة الكلية بما يليق مع المستوى التعليمي لخريجي كلية الهندسة جامعة المنصورة.

مساحة المدرج تتراوح بين (٣٠,٠٠٠ م^٢ إلى (٢٠٠,٠٠٠ م^٢) تقريباً بعدد إجمالي للقاعات (١٨ قاعة) تتسع لإجمالي عدد طلبة (٨٥٠ طالب) يومياً.

من الموارد الذاتية للكلية

مركز الدراسات والبحوث والاستشارات الهندسية بكلية الهندسة.

موقع المشروع

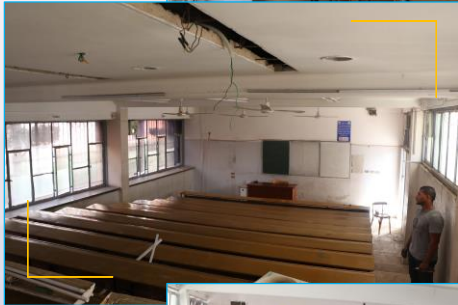
هدف المشروع

مساحة المشروع

تكلفة المشروع

الجهة الإشرافية على التنفيذ

قبل التطوير



أثناء التطوير



بعد التطوير

