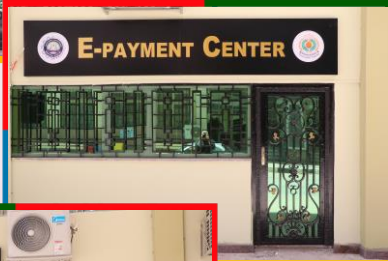
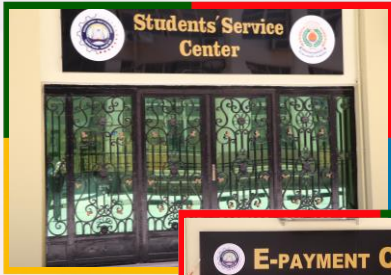




## كلية الهندسة - جامعة المنصورة

Faculty of Engineering - Mansoura University



## مركز الخدمات الطلابية

Student Services Center

2020

### الدفع الإلكتروني



£

E-Pay

### الكافيتريا



٢٠

زائر

## وحدات المركز (الطابق الثاني)

### قاعات التصحيح الإلكتروني



٦ ١

هيئة  
تدريس

### قاعات التصحيح اليدوي



١٨ ٣

هيئة  
تدريس

### كنترول الدراسات العليا



١٦ ٣

هيئة  
كنترول  
تدريس

### كنترول البرامج المميزة



١٨ ٣

هيئة  
كنترول  
تدريس

### غرفة التحكم



Control Room

### تصوير الاختبارات



٣  
ماكينة

يقع المركز بالدور الأرضي بمبنى المعامل الشرقية  
وفي مواجهة مبنى البرامج الخاصة للكلية

تم إنشاء المركز توفيراً على طلاب كلية الهندسة  
الجهد المبذول في تلقي خدمات الكلية والتجهمر في  
أماكن لا تسع لأعداد الطلاب مع توفير مساحات  
انتظار تسع لأكثر من ٣٥ فرد لكل وحدة داخلية

يتكون المركز من طابقين (أرضي وميزانين) بمساحة  
٣٨٥ متر مربع

من الموارد الذاتية للكلية

مركز الدراسات والبحوث والاستشارات الهندسية  
بكلية الهندسة

## وحدات المركز (الطابق الأول)

انتظار شئون  
البرامج



٣٥

زائر

شئون  
البرامج



٦

موظف

انتظار شئون  
الطلاب



٣٥

زائر

شئون  
الطلاب



٦

موظف

موقع المركز

هدف المركز

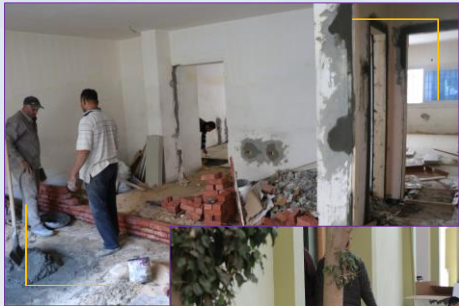
مساحة المركز

تكلفة المركز

الجهة الإشرافية  
على التنفيذ



# قبل التطوير



# أثناء التطوير



# بعد التطوير

