



جامعة المنصورة

كلية التمريض

قسم تمريض الأطفال

الفصل الدراسي الثاني

٢٠١٨

الرعاية المقدمة لطفل لديه فُغر القولون

إعداد

مجموعة ٢

تحت إشراف

م.م/ هند وجيه

م/ مني رفعت

العناصر

- ❖ تعريف فغر القولون.
- ❖ أنواع فغر القولون.
- ❖ أسباب فغر القولون.
- ❖ العناية بالطفل الذي لديه فغر القولون.
- ❖ المضاعفات الناتجة عن فغر القولون.
- ❖ الأعراض التي يجب مراجعة الطبيب عند ظهورها.
- ❖ المراجع.

الأهداف

الهدف العام:

فى نهايه هذه الجلسة التثقيفيه سوف تكون الأم قادرة على العناية بطفلها الذى لديه فغر القولون.

الأهداف الخاصة:

فى نهايه هذه الجلسة التثقيفيه سوف تكون الأم قادرة على:

❖ التعرف على أنواع فغر القولون.

❖ سرد أسباب فغر القولون.

❖ شرح كيفيه رعايه طفلها الذى لديه فغر القولون.

❖ التعرف على المضاعفات التى قد تنتج عن فغر القولون.

❖ سرد الأعراض التى يجب مراجعة الطبيب عند ظهورها.

تعريف فغر القولون:

هي عملية جراحية يتم فيها تحويل المجرى الطبيعي للبراز عن طريق فتحة على جدار البطن لتمكين جمعها في أكياس مخصصة .



أنواع فغر القولون:

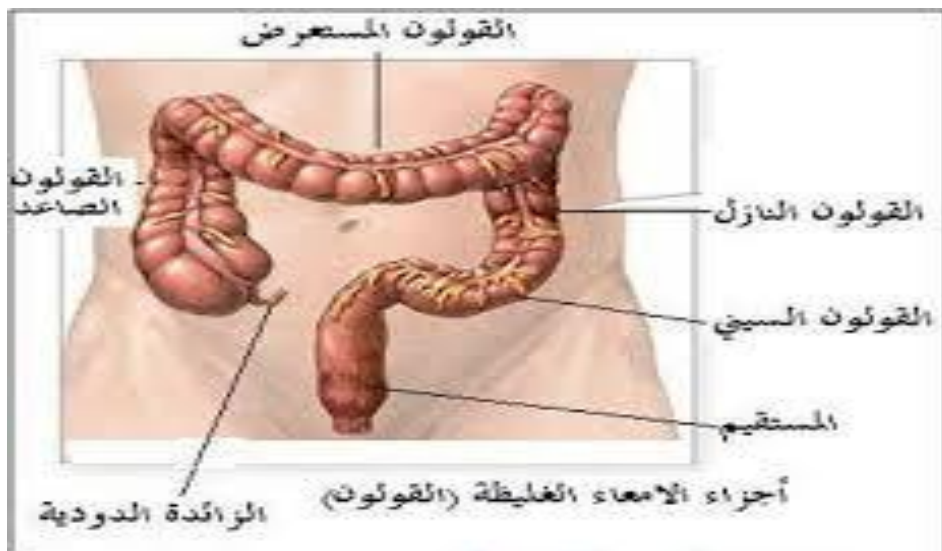
١. حسب المدة إلى:

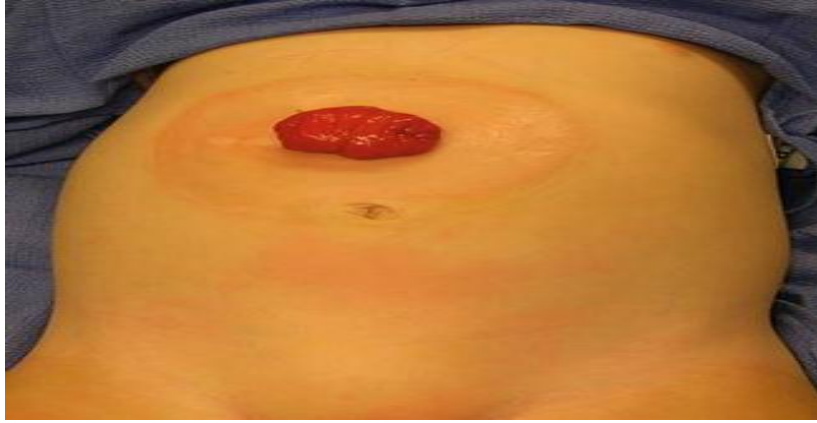
- **مؤقتة (على المدى القصير):** تستخدم لفترة قصيرة ويتم إزالتها وتعود الأمعاء كما كانت. يتم التعامل مع بعض مشاكل الأمعاء السفلية عن طريق إعطاء جزء من الأمعاء راحة يتم إبقاؤه فارغاً عن طريق منع البراز من الوصول إلى ذلك الجزء من الأمعاء. للقيام بذلك، يتم إنشاء فغر القولون على المدى القصير بحيث يمكن أن تعالج الأمعاء. قد تستغرق عملية الشفاء بضعة أسابيع أو شهوراً وحتى سنوات. في الوقت المناسب، سيتم إزالته فغر القولون وستعمل الأمعاء كما فعلت من قبل. يخرج البراز من فتحة الشرج مرة أخرى.

- **دائمه (علي مدي الحياة):** تستخدم لفترة طويلة ولا يمكن إزالتها بأي حال. عندما يصبح جزء من القولون أو المستقيم مريضا، يجب إجراء فغر القولون على المدى الطويل. تتم إزالة الجزء المريض من الأمعاء.

٢. حسب المكان إلى:

- **فتحة في القولون الصاعد:** توجد في اتجاه يمين البطن والبراز بها يكون سائل أو شبه صلب. ويحتوي على إنزيمات هضمية يمكن أن تهيج الجلد.
- **فتحة في القولون المستعرض:** توجد في منتصف البطن والبراز بها يكون بعضها صلب وبعضها سائل لأن القولون قد استوعب بعض الماء من البراز أثناء تحركه عبر القولون الصاعد.
- **فتحة في القولون النازل:** توجد في اتجاه يسار البطن والبراز بها يكون صلب لأن الكثير من الماء قد تم امتصاصه أثناء تحركه عبر القولون الصاعد والمستعرض.
- **فتحة في القولون السيني:** هي أكثر الأنواع حدوثا وأفضلها على الإطلاق.





أسباب فغر القولون:

١. توقف الحركة الدودية للأمعاء.
٢. حدوث انسداد في الأمعاء بسبب تجمع الفضلات.
٣. أورام سرطانية في الأمعاء.
٤. حدوث جرح ونزيف في الأمعاء بسبب حادث.
٥. انسداد في المستقيم أو الشرج لأسباب خلقية.

العناية بالطفل الذي لديه فغر القولون:

أولاً: تحضير الأدوات اللازمة للعناية بفغر القولون:

- الكيس المخصص لنوع الفتحة مع القياس الدائري الملائم ويكون مؤلفاً من قطعتين (قاعدة وكيس) أو من قطعة واحدة (قاعدة وكيس ملتصقين) ويكون مفتوح من الأسفل لإمكانية تفريغه أو مغلق من الأسفل للإستعمال مرة واحدة .

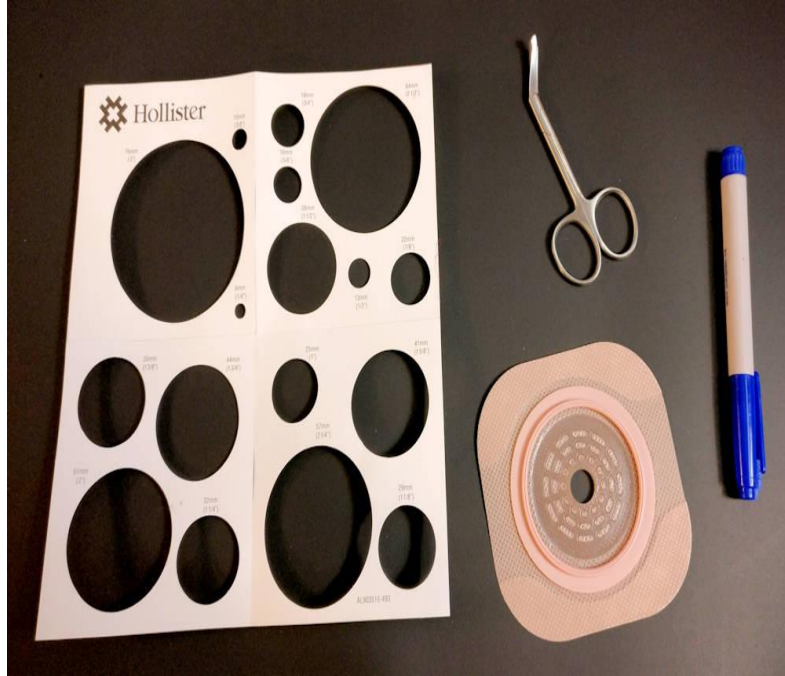


قطعة واحدة



قطعتين

- مقص .
- كيس نفايات صغير .
- محلول ملحي أو ماء دافىء .
- ورق تواليت ناعم .
- كريم مرطب للجلد لتقليل الحساسية حول الفتحة .



ثانياً : خطوات العناية بفرغ القولون:

- قص دائرة القاعدة أو الكيس نسبياً قبل نزع الكيس الملتصق على جدار البطن.
بعد التأكد من أن الدائرة أوسع من الفتحة الاصطناعية بقليل وذلك باستخدام القياس الدائري المناسب.



- تنظيف الفتحة والجلد المحيط بالمحلول الملحي أو الماء الدافئ و يُمنع استعمال الصابون أو المطهرات لأنها قد تسبب في جفاف الجلد وتشققه.



- التجفيف الكامل حول الفتحة حتي يلصق الكيس جيداً.
- وضع الكيس بدقة حول الفتحة وتثبيتته جيداً .



ملحوظات هامة:

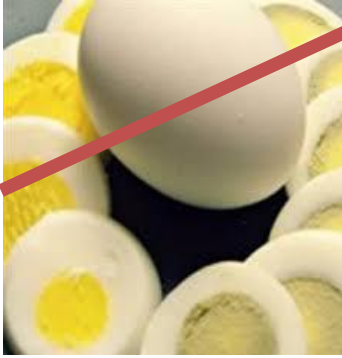
- ✓ يجب ملاحظة البراز (اللون- الرائحة- القوام) .
- ✓ يجب ملاحظة لون فغر القولون (اللون الوردى أو الأحمر الغامق).
- ✓ يجب ملاحظة الجلد المحيط بفغر القولون (الجلد سليم وخالى من الالتهابات).

يتم تفريغ محتويات كيس فغر القولون عند:

- ✓ امتلاء ثلث الكيس .
- ✓ قبل الأكل بنصف ساعة .
- ✓ عند حدوث تسريب من الكيس .

التغذية :

- ✓ الإبتعاد عن المأكولات المسببة للغازات مثل: الكرنب والقرنبيط ، الثوم ، البصل، البيض.



✓ الإبتعاد عن المشروبات الغازية.



✓ الإبتعاد عن المأكولات المقلية.



المضاعفات الناتجة عن فغر القولون:

- نزيف من الفتحة أو الجلد المحيط



- فتق



- التهاب الجلد حول الفتحة



- انسداد الفتحة وعدم خروج البراز
- هبوط الفتحة عن مستوي سطح الجلد



الأعراض التي يجب مراجعة الطبيب عند ظهورها:

- نزيف حول الجلد أو من الفتحة نفسها



Photo courtesy of Coloplast

- زيادة في درجة حرارة الطفل عن ٣٨,٥ درجة.
- تغيير في عادة الأمعاء عند الطفل.

المراجع

<https://www.cancer.org/treatment/treatments-and-side-effects/physical-side-effects/ostomies/colostomy/types-of-colostomies.html>

https://www.google.com.eg/search?q=colostomy+complications&source=lnms&tbm=isch&sa=X&ved=0ahUKEwibxd7JgvnZAhVMaVAKHXAmA2wQ_AUICigB&biw=1280&bih=893

<https://en.wikipedia.org/wiki/Colostomy>