

متلازمة القولون العصبي

الاسباب المرضية المحتملة

- يتضمن اسباب عديدة و معقدة و متداخلة منها مشاكل متعلقة بـ
 - حركة المعدة
 - الاحساس بحركة الامعاء
 - تفاعلات ما بين المخ و المعدة
 - اسباب نفسية
 - مشاكل في المناعة و الميكروبات في المعدة
- بالاضافة للعديد من العوامل و التي منها بعض الاكلات و المضادات الحيوية



التشخيص السريري

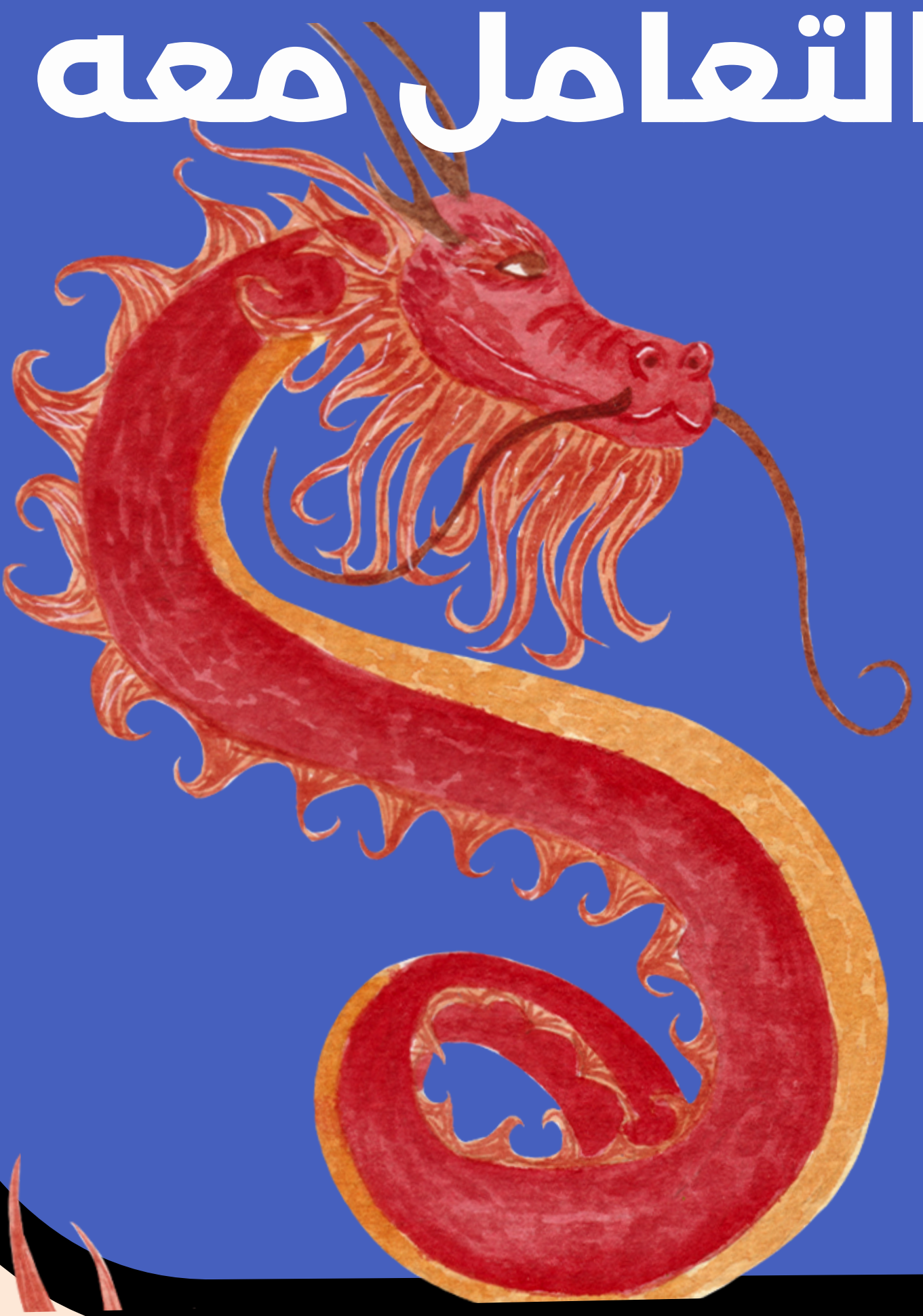
- ألم بالمعدة و عدم الارتياح
- التغير في حركة الامعاء
- الانتفاخ و الغازات
- مخاط في البراز
- تعب عام و اعباء و ألم في الظهر



تم تشخيصه لأول مرة
بواسطة
دكتور ليو و دكتور ويلسون
عام 1950

العلاج الغير دوائي

- تغييرات بعض الاطعمة
- التحكم بالضغط و التعامل معه
- التمارين الرياضية
- المكملات الغذائية
- علاج سلوكي
- الابر الصينية

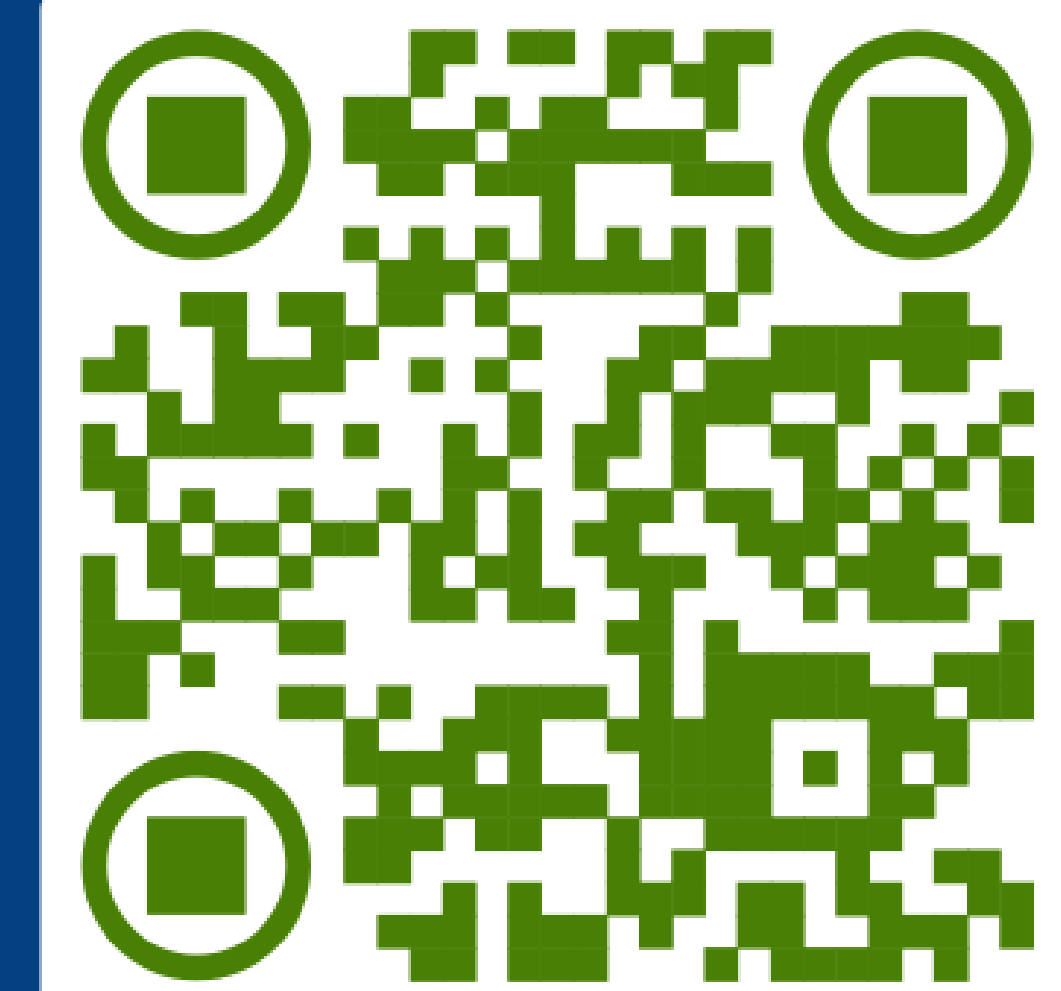
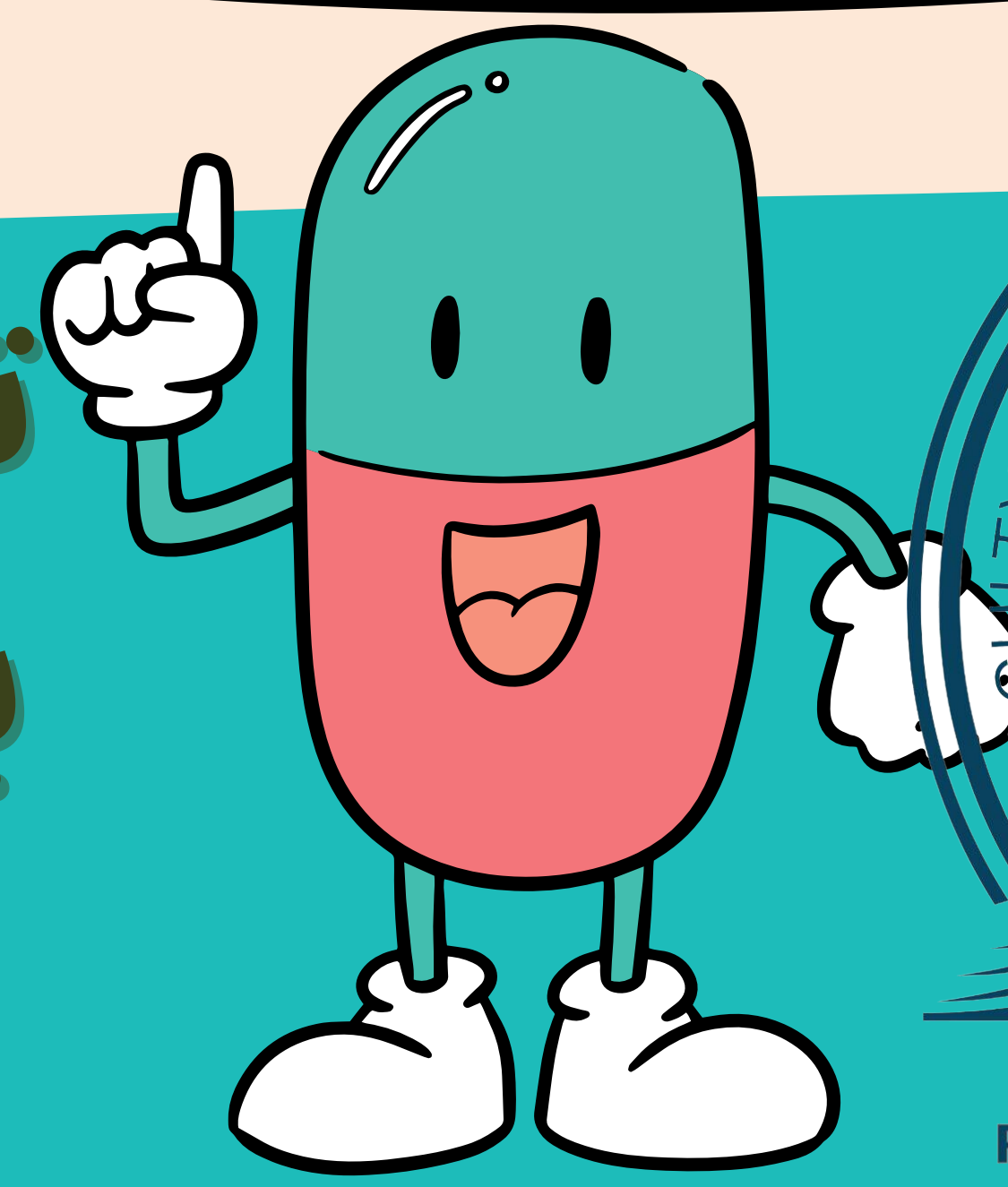


العلاج الدوائي

- مضادات التقلص (مبيفيردين)
- مضادات الاكتئاب ثلاثية الحلقات (إميتراي بيوتيل تين).
- مثبطات إعادة امتصاص السيروتونين الانتقائية (الفلوكسيتين)
- المضادات الحيوية (نيومايسين)



تم بواسطة: كيرلس وهيب - وليد خالد - عبدالعزيز شعيب - بهاء وائل - احمد الطيب - محمد ناجي - احمد حلاوة - محمود شوقي - ابراهيم احمد - بسام طه - احمد عاشور



SCAN ME