

لائحة انتخاب

برلمان طلاب

كليات

جامعة المنصورة

لائحة انتخاب برلمان طلاب كليات جامعة المنصورة

١- يفتح باب الترشح بعد يومين على الأقل من الإعلان عنه.

٢- من حق جميع الطلاب المستجدين بالفرقة الدراسية (انتظام - انتساب) الترشح

لعضوية البرلمان. *ملاحظة: لا يحق للطلاب الذين تم تسجيلهم في كليات*

مصرى الجسيم - والى كليات أخرى من نفس الجامعة

٣- يتولى الأستاذ الدكتور نائب رئيس الجامعة لشئون التعليم والطلاب تشكيل لجنة رئيسية للإشراف على انتخاب برلمان طلاب كليات الجامعة برئاسة سيادته وعضوية :-

- منسق عام الأنشطة الطلابية بالجامعة.
- مستشار اللجنة الثقافية العليا بالجامعة.
- مدير عام رعاية الطلاب بالجامعة.
- مدير إدارة النشاط الثقافي بإدارة رعاية الطلاب بالجامعة.
- عضو قانوني.
- طالب من طلاب النشاط بالجامعة ويفضل أن يكون أمين اللجنة الثقافية العليا بالجامعة.
- بالإضافة إلى ضم ما يراه سيادته لعضوية هذه اللجنة.
- تكون اللجنة مسؤولة عن الإشراف على كافة إجراءات تكوين برلمان طلاب كليات الجامعة منذ فتح باب الترشح وحتى الانتهاء من إعلان النتائج النهائية.

٤- يتولى عميد الكلية تشكيل لجنة للإشراف على انتخاب برلمان الكلية برئاسة سيادته وعضوية :-

- وكيل الكلية لشئون التعليم والطلاب.
- منسق الأنشطة الطلابية بالكلية.
- مستشار اللجنة الثقافية بالكلية.
- مدير إدارة رعاية الطلاب بالكلية.
- مسئول النشاط الثقافي برعاية الطلاب بالكلية.
- عضو قانوني.
- طالب من طلاب النشاط ويفضل أن يكون أمين اللجنة الثقافية بالكلية.
- بالإضافة إلى ضم ما يراه سيادته لعضوية اللجنة.
- تكون اللجنة مسؤولة عن الإشراف على كافة إجراءات تكوين لجان برلمان طلاب الكلية منذ فتح باب الترشح وحتى الانتهاء من إعلان النتائج النهائية.

٥- يتم فتح باب الترشح لعضوية برلمان طلاب الكلية لمدة يومين من الساعة التاسعة وحتى الساعة الثالثة ماعدا اليوم الأخير يغلق فيه باب الترشح الساعة الخامسة.

٦- يفتح باب الطعون لمدة يوم واحد، وتقوم لجنة الإشراف على الانتخابات بالكلية بفحص ودراسة الطعون والفصل فيها على أن تعلن الكشوف النهائية للمرشحين في تمام الساعة الثالثة من اليوم التالي وللأستاذ الدكتور عميد الكلية ضم من يراه للجنة عند نظر الطعون. *الآن يكون العلم عليهم في وضعهم في الساعات الأربع على إدارة*

٧- يسمح للمرشحين بالدعاية الانتخابية لمدة يومين على أن تعلن لجنة الإشراف عن ضوابط الدعاية.

٨- تجرى الانتخابات في يوم واحد من الساعة التاسعة صباحا حتى الرابعة من بعد الظهر.

٩- تقوم لجنة الإشراف بكل كلية بتشكيل لجان لإدارة العملية الانتخابية لكل فرقة من أحد أعضاء هيئة التدريس وعضو من رعاية الطلاب وأحد الطلاب المتفوقين أو طلاب النشاط من ذات الفرقة.

١٠- تقوم لجنة إدارة الانتخابات بكل فرقة بتحرير محضر عند بدء العملية الانتخابية حسب النموذج المعد لذلك.

١١- يصبح الصوت باطلا إذا اختار الطالب أكثر من العدد المطلوب لكل لجنة على حدة (إذا اختار الطالب أقل من العدد يصبح الصوت صحيحا).

١٢- تصبح الانتخابات صحيحة بحضور أي عدد من الطلاب للإدلاء بأصواتهم دون التقيد بنسبة معينة.

١٣- تقوم لجنة إدارة الانتخابات لكل فرقة بتحرير محضر عند غلق باب التصويت حسب النموذج المعد لذلك.

١٤- تجرى عملية الفرز بطريقة علنية بحضور المرشحين والطلاب الراغبين في متابعة ذلك.

١٥- تقوم لجنة إدارة الانتخابات بإجراء قرعة بين المرشحين الذين يتساوون في الأصوات الحاصلين عليها.

١٦- يتم تحرير محضر للفرز يوقع عليه جميع أعضاء لجنة إدارة العملية الانتخابية للفرقة حسب النموذج المعد لذلك.

١٧- يختار أعضاء كل لجنة هيئة مكتب اللجنة المكونة من رئيس للجنة ووكيل وأمين للسفر عن طريق الاقتراع السري.

١٨- يشترط للفوز بمقاعد هيئة مكتب اللجنة حصول المرشح على ٥٠% بالإضافة إلى (١) وإذا لم يحصل أحد المرشحين على هذه النسبة تعاد الانتخابات بين الاثنين الحاصلين على أعلى الأصوات وعند تساوي الأصوات تجرى القرعة.

١٩- من حق جميع أعضاء اللجنة الترشح لموقعي رئيس اللجنة وأمين السر أما وكالة اللجنة فتكون من حق جميع الطلاب ما عدا الفرقة النهائية.

٢٠- يشارك جميع أعضاء البرلمان في انتخاب هيئة مكتبه التي تتكون من رئيس، وكيل من الطلاب، وكيل من الطالبات وأمين السر.

٢١- لا يكون من حق أعضاء هيئة مكاتب اللجان الترشح لعضوية هيئة مكتب البرلمان.

٢٢- من حق جميع أعضاء البرلمان الذين لهم حق الترشح لعضوية هيئة مكتبه التقدم للترشيح لمنصبي الرئيس وأمين السر ويحظر على طلاب الفرقة النهائية الترشح لمنصب الوكيلين.

٢٣- يطبق نص المادة (١٩) عند إجراء انتخابات أعضاء هيئة مكتب البرلمان.

٢٤- يتشكل برلمان طلاب الكلية حسب الجدول التالي:-

م	اسم اللجنة	عدد الأعضاء
١	اللجنة السياسية	٦
٢	اللجنة الاقتصادية	٦
٣	لجنة التعليم والبحث العلمي	٤
٤	اللجنة الدينية	٢
٥	لجنة الشباب والرياضة	٢
٦	لجنة الثقافة والإعلام	٢
٧	لجنة الفتاه الجامعية	٢
٨	لجنة البيئة والشئون الاجتماعية	٢
٩	لجنة اللوائح والمقترحات	٢
	إجمالي عدد أعضاء كل فرقة	٢٨

- البيئة والشئون الاجتماعية :-

- التنمية الاجتماعية
- التأمينات الاجتماعية
- قوانين البيئة
- حماية البيئة

- لجنة المقترحات واللوائح :-

- طرح المقترحات ومناقشتها.
- مناقشة المقترحات الواردة من كافة اللجان.
- وضع مشروع اللوائح المختلفة.

٢٦ - يتم تنفيذ برنامج الانتخابات في توقيت واحد في كل الكليات بالجامعة.

د - الفتاة الجامعية :-

- مشاركة الطالبات في الأنشطة الطلابية.
- مشاكل الفتاة الجامعية
- تمكين المرأة
- الأسرة والأمومة والطفولة.
- عمل المرأة.

هـ - لجنة التعليم والبحث العلمي :-

- التعليم العام
- التعليم الجامعي
- الدراسات العليا
- البحث العلمي

و - اللجنة الدينية :-

- الفقه
- العبادات
- الأوقاف
- الخطاب الديني
- الثقافة الدينية

ي - لجنة الثقافة والإعلام :-

- الإعلام المرئي والمقروء والمسموع
- النشر والتأليف
- الفن
- دور الانترنت وشبكات التواصل الاجتماعي

٢٥ - اختصاصات كل لجنة:-

أ - اللجنة السياسية:-

- المجالس المحلية
- البرلمان
- الأحزاب والدستور
- المشاركة السياسية
- نظم الحكم
- السياسية الخارجية
- منظمات المجتمع المدني.
- الأمن والقضاء والتشريع
- الانتخابات

ب - اللجنة الاقتصادية:-

- المالية العامة
- الموازنة العامة
- الزراعة والري
- الصناعة
- الطاقة والتعدين
- التجارة الداخلية
- التجارة الخارجية
- النقود والبنوك
- النقل والمواصلات
- الاستثمار
- الضرائب
- السياحة
- التشغيل
- البورصة

ج - الشباب والرياضة:-

- مراكز الشباب
- الأندية
- قطاع الرياضة للجميع
- الرياضة قطاع البطولة
- النشاط الرياضي في الجامعة

الجدول الزمني المقترح لانتخابات برلمان طلاب كليات الجامعة

م	النشاط	المدة الزمنية
١	الإعلان	السبت ٢٢ / ٩ / ٢٠١٢ الأحد ٢٣ / ٩
٢	فتح باب الترشيح	الاثنين ٢٤ / ٩ الثلاثاء ٢٥ / ٩
٣	الإعلان عن الكشوف المبدئية	الأربعاء ٢٦ / ٩
٤	تلقى الطعون	الخميس ٢٧ / ٩
٥	الفصل في الطعون وإعلان الكشوف النهائية	السبت ٢٩ / ٩
٥	الدعاية	الأحد ٣٠ / ٩ الاثنين ١ / ١٠
٦	انتخاب أعضاء برلمان الكلية	الثلاثاء ٢ / ١٠
٧	إجراءات انتخاب هيئات مكاتب اللجان وهيئة مكتب البرلمان	الأربعاء ٣ / ١٠

إعلان

بإدارة المشاركة في برلمان طلاب الكلية

- فتح باب الترشيح:-

- الاثنين ٢٤/٩/٢٠١٢م (من الساعة ٩ حتى ٣) .
- الثلاثاء ٢٥/٩/٢٠١٢م (من الساعة ٩ حتى ٥) .

- الانتخابات :-

- الثلاثاء ١٠/٢ (من الساعة ٩ حتى ٤)

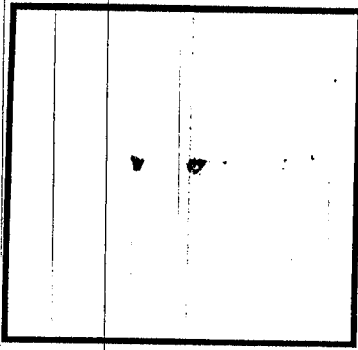
لجان البرلمان بكل فرقة دراسية

عدد الأعضاء	اللجنة	عدد الأعضاء	اللجنة
٦	الاقتصادية	٦	السياسية
٢	الشباب والرياضة	٤	التعليم والبحث العلمي
٢	البيئة والشئون الاجتماعية	٢	الإعلام والثقافة
٢	اللجنة الدينية	٢	الفتاة الجامعية
		٢	اللوائح والمقترحات

تقديم طلبات الترشيح بإدارة رعاية الطلاب بالكلية

استمارة ترشيح

برلمان طلاب كلية



الاسم :

القسم :

الفرقة :

محل الإقامة :

تاريخ الميلاد :

الرقم القومي :

تليفون أرضي :

تليفون محمول :

البريد الالكتروني :

- ضع علامة (√) على اللجنة التي ترغب في الترشح عليها

- اللجنة الاقتصادية ٦

- اللجنة السياسية ٦

- لجنة الثقافة والإعلام ٢

- لجنة التعليم والبحث العلمي ٤

- لجنة البيئة والشئون
الاجتماعية ٢

- لجنة الشباب والرياضة ٢

- لجنة الفتاة الجامعية ٢

- اللجنة الدينية ٢

- لجنة المقترحات واللوائح ٢

الاسم /

التوقيع /

إعلان

بادر بالمشاركة في برلمان طلاب الكلية

- فتح باب الترشيح:-

- الاثنين ٢٤/٩/٢٠١٢م (من الساعة ٩ حتى ٣) .
- الثلاثاء ٢٥/٩/٢٠١٢م (من الساعة ٩ حتى ٥) .

- الانتخابات :-

- الثلاثاء ١٠/٢ (من الساعة ٩ حتى ٤)

لجان البرلمان بكل فرقة دراسية

عدد الأعضاء	اللجنة	عدد الأعضاء	اللجنة
٦	الاقتصادية	٦	السياسية
٢	الشباب والرياضة	٤	التعليم والبحث العلمي
٢	البيئة والشئون الاجتماعية	٢	الإعلام والثقافة
٢	اللجنة الدينية	٢	الفتاة الجامعية
		٢	اللوائح والمقترحات

تقديم طلبات الترشيح بإدارة رعاية الطلاب بالكلية

استمارة ترشيح

برلمان طلاب كلية

• •

الاسم :

القسم :

الفرقة :

محل الإقامة :

تاريخ الميلاد :

الرقم القومي :

تليفون أرضي :

تليفون محمول :

البريد الالكتروني :

- ضع علامة (√) على اللجنة التي ترغب في الترشح عليها

- اللجنة الاقتصادية ٦

- اللجنة السياسية ٦

- لجنة الثقافة والإعلام ٢

- لجنة التعليم والبحث العلمي ٤

- لجنة البيئة والشئون
الاجتماعية ٢

- لجنة الشباب والرياضة ٢

- لجنة الفتاة الجامعية ٢

- اللجنة الدينية ٢

- لجنة المقترحات واللوائح ٢

الاسم /

التوقيع /