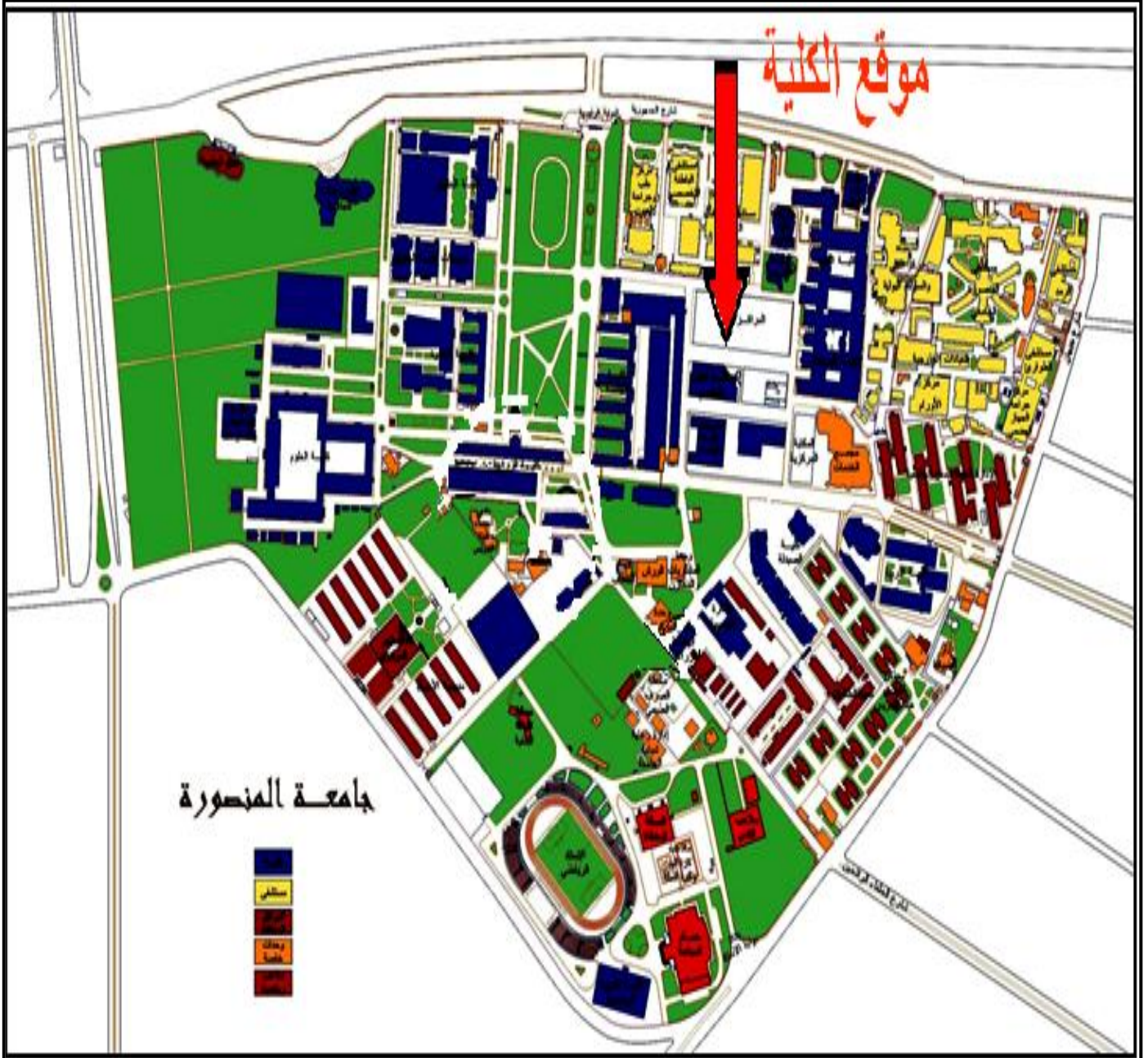




جامعة المنصورة
كلية الطب البيطرى

تتكون كلية الطب البيطرى من مبني واحد ضمن خريطة الحرم الجامعي



موقع الكلية داخل الحرم الجامعي

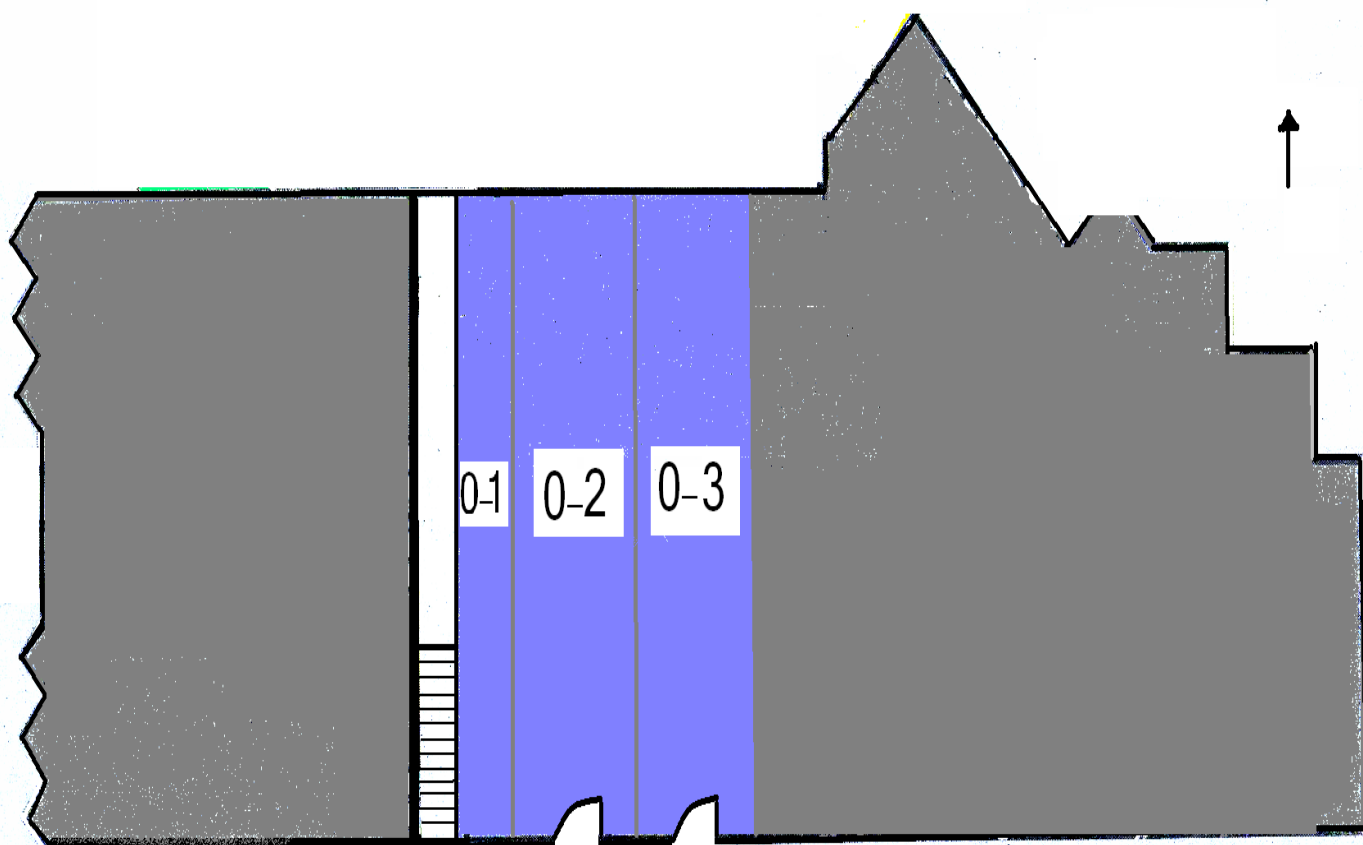
الطب البيطري - جامعة المنصورة

اسم المبنى	مبنى كلية الطب البيطري
عدد الطوابق	٦ طوابق

١- البدروم :

ويتكون من :

0-1	غرفة مواتير المياه
0-2	مخزن ٢
0-3	مخزن ١



كروكي البدروم

٢- الطابق الأرضى المنخفض :

ويتكون من :

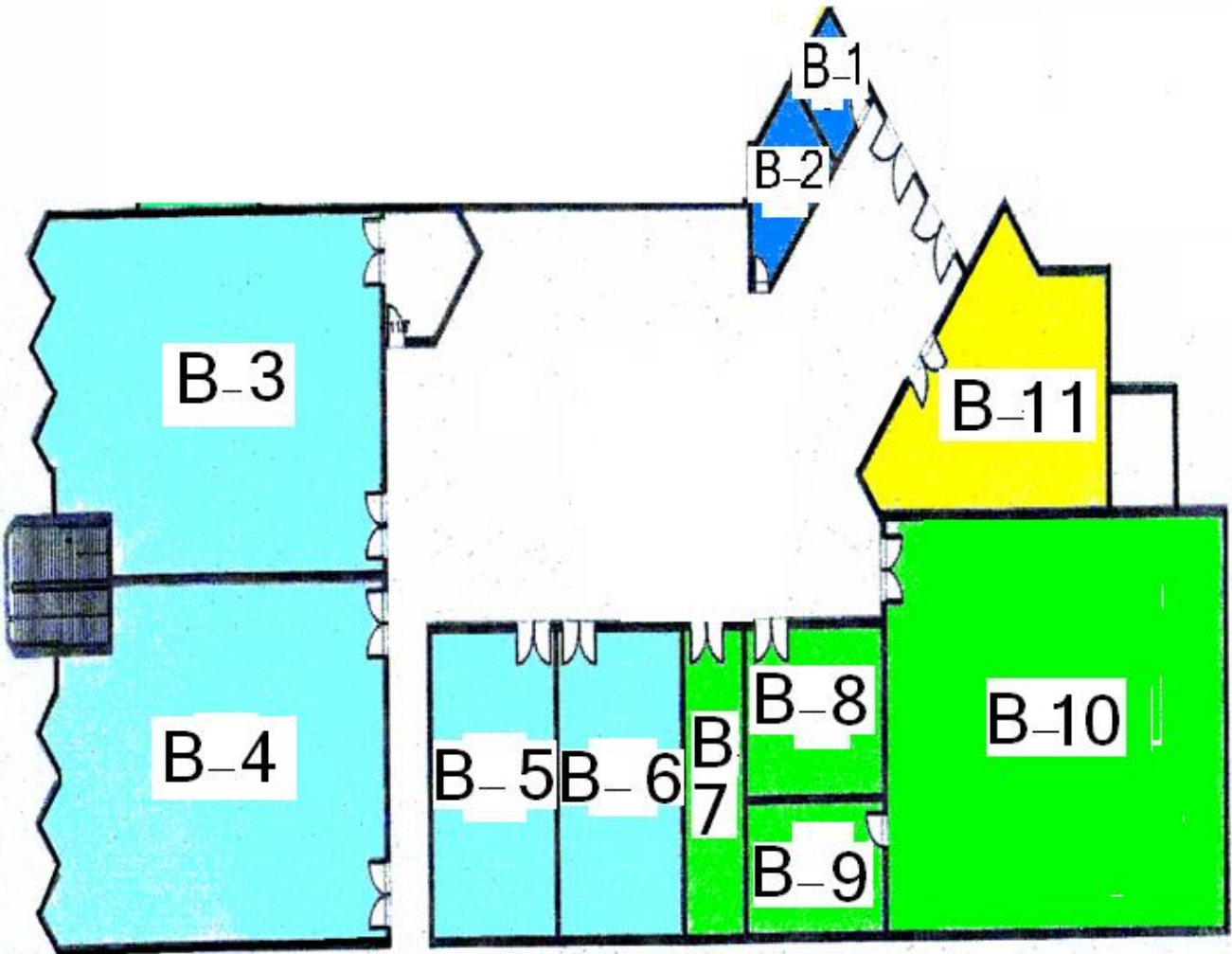
وحدة التدريب – البوابة الالكترونية	A -1
مكتب مدير الوحدة الحسابية	A -2
الوحدة الحسابية	A -3
تابع الوحدة الحسابية	A -4
الميزانية	A -5
مدير المشتريات	A -6
المخازن	A -7
دورات المياه	A -8
سنترال الكلية	A -9
غرفة لوحات الكهرباء	A-10
غرفة الحفظ ١	A-11
شئون الطلاب	A-12
غرفة الحفظ ٢	A-13
رعاية الطلاب	A-14
غرفة الحفظ ٣	A-15
الشنون القانونية والاحصاء	A-16
الخزينة	A-17
شئون الخريجين	A-18
رعاية الطلاب	A-19



٣- الطابق الأرضي :

ويتكون من :

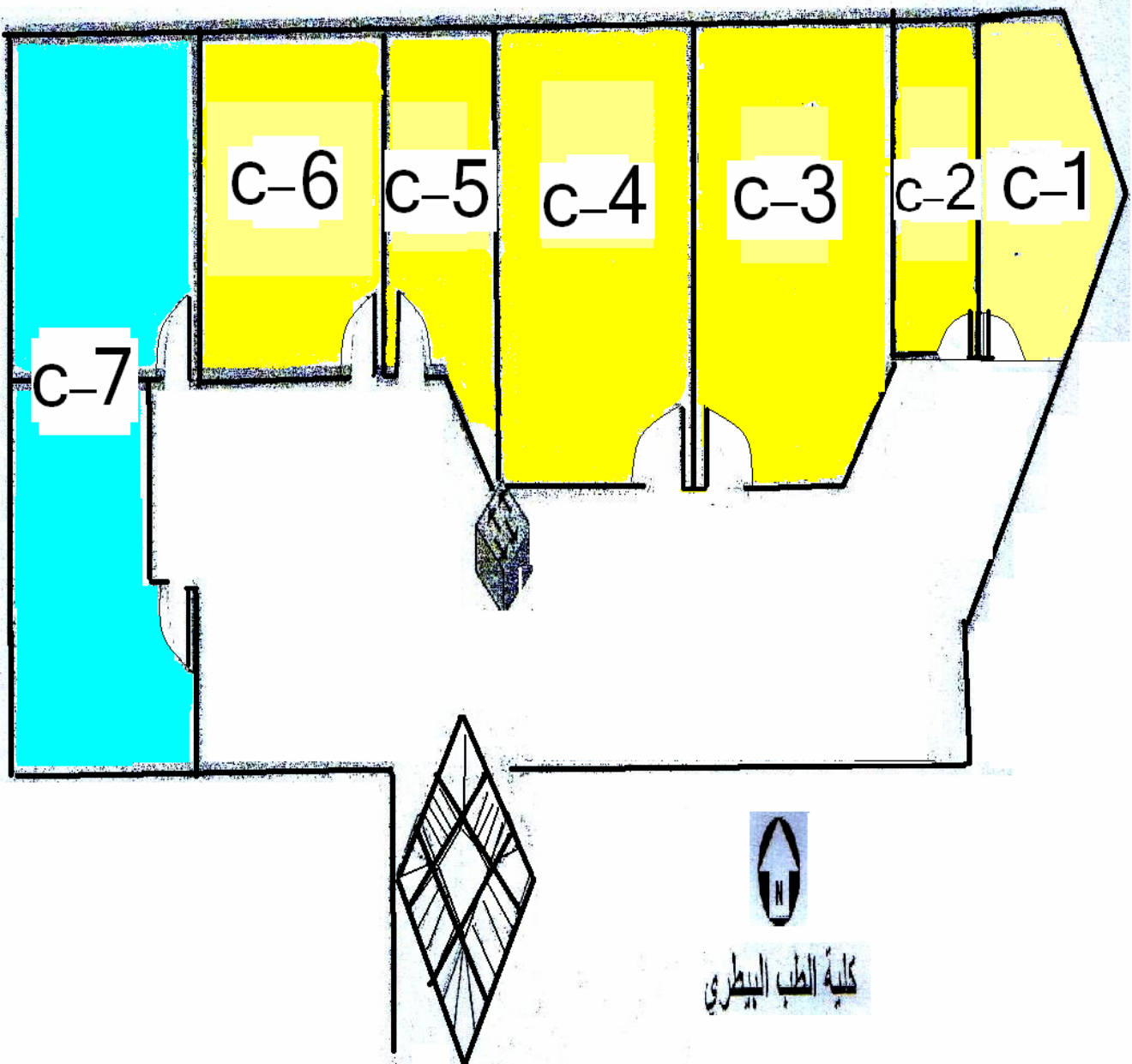
وحدة الأمن	B -1
مسجد الطالبات	B -2
مدرج ١	B -3
مدرج ٢	B -4
مدرج قسم الثروة الحيوانية	B -5
مدرج قسم الرعاية	B -6
عيادة الكلية	B -7
متحف التشريح	B -8
غرفة إعدام	B -9
المشرفة	B -10
قاعة برنامج صحة وسلامة الغذاء	B -11



كروكي الطابق الأرضي

٤- الطابق الأرضي المرتفع :
- ويتكون من :

الدراسات العليا	C -1
العلاقات الثقافية	C -2
الشنون الإدارية	C -3
وحدة ضمان الجودة	C -4
قسم الاستحقاقات	C -5
شئون أعضاء هيئة التدريس	C -6
دورات المياه	C -7



٥- الطابق الأول علوي :
- ويتكون من :

مكتب عميد الكلية	1-1
مجلس الكلية	1-2
أمانة مجلس الكلية	1-3
سكرتارية أمين الكلية	1-4
مكتب أمين الكلية	1-5
دورة مياه حريمي	1-6
دورة مياه رجال	1-7
مدرج ٣	1-8
مدرج ٤	1-9
مكتب د/ أسامه أبو إسماعيل (قسم سلوكيات الحيوان)	1-10
قسم الرعاية	1-11
مكتب د / رجب عبد الله درويش (قسم سلوكيات الحيوان)	1-12
سكرتارية قسم الرعاية	1-13
مكتب ا.د / محمد فوده (قسم الرعاية)	1-14
مكتب ا.د / صلاح المرسي (رئيس قسم التشريح)	1-15
مكتب ا.د / جلال احمد السيد (قسم التشريح)	1-16
قسم الباثولوجيا	1-17
مكتب ا.د /مصباح عبد الجواد (قسم التشريح)	1-18
(قسم التشريح والأجنة)	1-19
(قسم التشريح والأجنة)	1-20
مكتب د.د / محمود بدران (قسم التشريح)	1-21
البوفيه	1-22
دورة مياه رجال	1-23
دورة مياه حريمي	1-24
المكتبة	1-25
حجرة الباطنة	1-26
مكتب شئون خدمة المجتمع وتنمية البيئة	1-27
حجرة الولادة والجراحة	1-28
سكرتارية وكيل الكلية لشئون التعليم والطلاب	1-29
مكتب وكيل الكلية لشئون التعليم والطلاب	1-30
مكتب وكيل الكلية لشئون خدمة المجتمع وتنمية البيئة	1-31
مكتب وكيل الكلية للدراسات العليا	1-32
سكرتارية وكيل الكلية لشئون الدراسات العليا	1-33
سكرتارية وكيل الكلية لشئون البيئة	1-34
سكرتارية العميد	1-35
بوفيه	1-36



كلية الطب البيطري
الطابق الأول

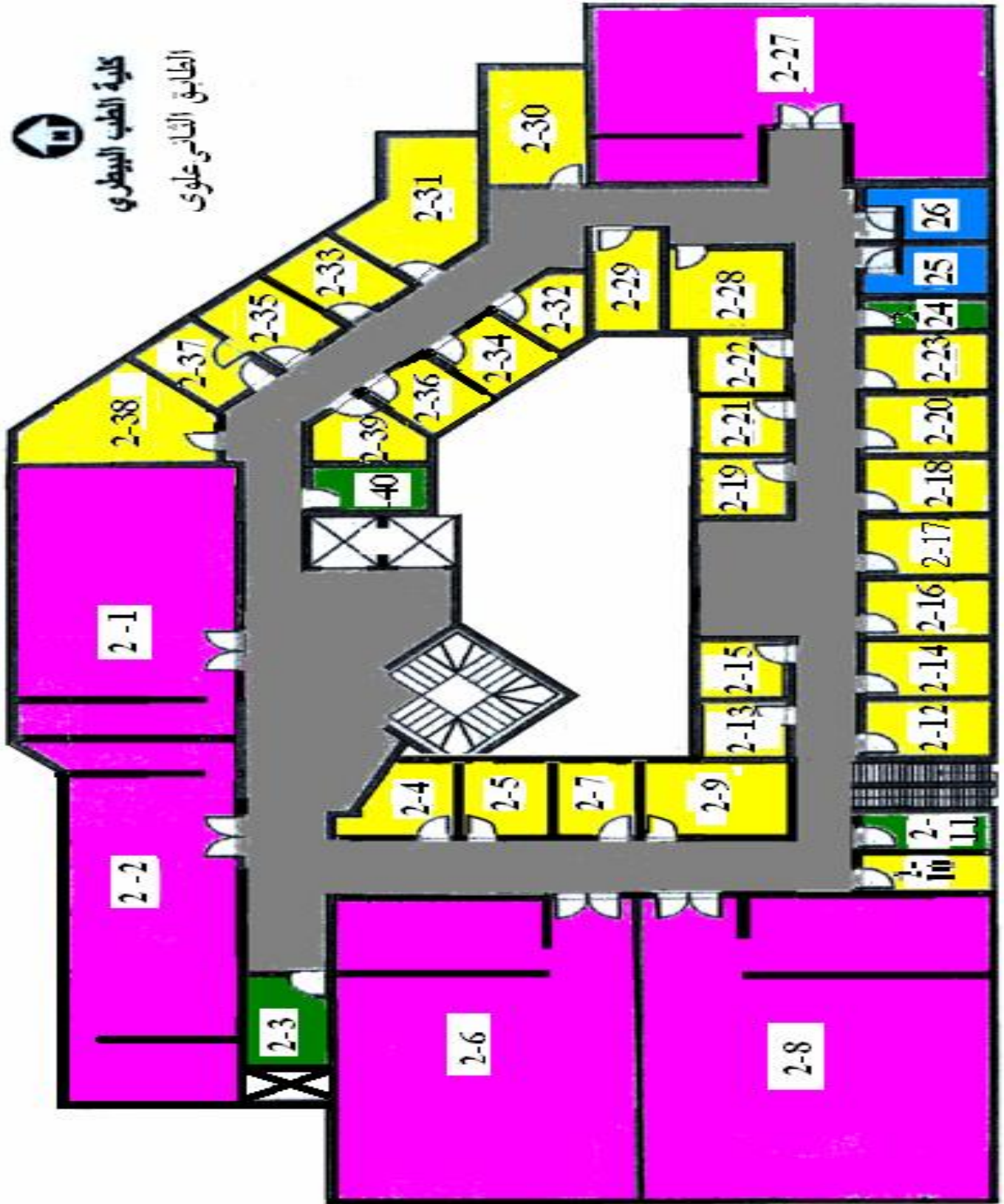


معمل الفيروسات	2-1
معمل الخلايا والأنسجة	2-2
دورة مياه	2-3
سكرتارية قسم الفسيولوجي	2-4
مكتب د. يوسف الصعيدي (قسم الفسيولوجي)	2-5
معمل الفسيولوجي	2-6
مكتب (قسم الفسيولوجي)	2-7
معمل الكيمياء الحيوية كيمياء التغذية	2-8
مكتب ا.د / فهيم البهي (قسم الفسيولوجي)	2-9
مكتب ا.د / نبيل ابو هيكل (قسم الفسيولوجي)	2-10
(قسم الفسيولوجي)	2-11
(قسم الكيمياء الحيوية)	2-12
(قسم الكيمياء الحيوية)	2-13
مكتب د/ محمد فوده (قسم الكيمياء الحيوية)	2-14
سكرتارية (قسم الكيمياء الحيوية)	2-15
مكتب ا.د / جهاد رمضان (قسم الكيمياء الحيوية)	2-16
مكتب ا.د / السعيد الشرييني (قسم الكيمياء الحيوية)	2-17
(قسم الكيمياء الحيوية)	2-18
مكتب د/ احمد السيد (قسم الباثولوجي)	2-19
مكتب ا.د / حسين سعد حسين (قسم الكيمياء الحيوية)	2-20
مكتب (قسم الباثولوجي)	2-21
مكتب د/ ولاء فكرى (قسم الباثولوجي)	2-22
مكتب ا.د / محمد فوزى (قسم الباثولوجي)	2-23
بوفيه	2-24
دورة مياه رجالى	2-25
دورة مياه حريمى	2-26
معمل الباثولوجي	2-27
مكتب د/ هبة الله (قسم الباثولوجي)	2-28
حجرة الباثولوجي	2-29
قاعة ا. الدكتور / محمد احمد يوسف	2-30
(قسم الفيروسات)	2-31
(قسم الفيروسات)	2-32
مكتب ا.د / على قناوي (قسم الفيروسات)	2-33
مكتب د/ احمد شوقي (قسم الخلايا والأنسجة)	2-34
مكتب (قسم الفيروسات)	2-35
مكتب ا.د / هاني مرعى (قسم الخلايا والأنسجة)	2-36
مكتب د/ سحر السيد عبد الرحمن	2-37
مكتب ا.د / هاني مرعى	2-38
سكرتارية قسم الخلايا والأنسجة	2-39
سكرتارية قسم الفيروسات	2-40



كلية الطب البيطري

الطابق الثاني علوي



كروكي الطابق الثاني علوي

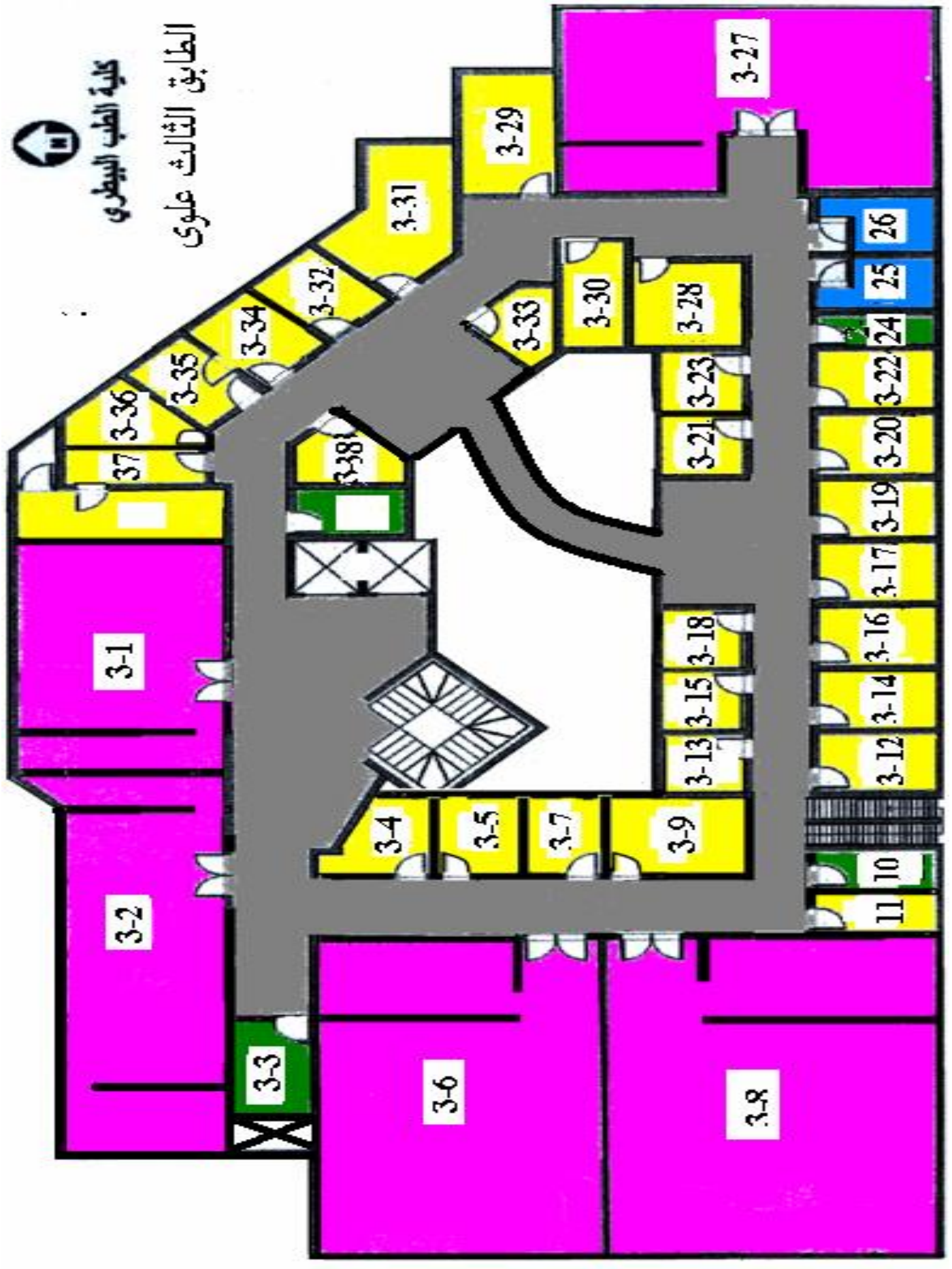
الطابق الثالث علوى :
- ويتكون من :

معمل البكتريا والفطريات والمناعة	3-1
معمل الطب الشرعي	3-2
دورة مياه	3-3
حجرة (قسم البكتريا وامراض سوء التغذية)	3-4
مكتب د/ علا عبد الهادى (قسم البكتريا وامراض سوء التغذية)	3-5
معمل التغذية	3-6
مكتب د/طارق إبراهيم (قسم البكتريا وامراض سوء التغذية)	3-7
معمل الأدوية	3-8
مكتب د/ عبد الهادى محمد	3-9
سكرتارية قسم التغذية	3-10
قسم التغذية	3-11
قسم الأدوية	3-12
قسم الأدوية	3-13
مكتب ا. د/ محمد جبر السيد (قسم الأدوية)	3-14
قسم الأدوية	3-15
مكتب ا. د/ مجدى عامر (قسم الأدوية)	3-16
مكتب ا. د/ممدوح ابو المجد (قسم الطب الشرعى والسموم)	3-17
(قسم الأدوية)	3-18
(قسم الطب الشرعى والسموم)	3-19
مكتب ا. د/ مصطفى عبد السلام (قسم الطفيليات)	3-20
(قسم الطفيليات)	3-21
مكتب ا. د/ صلاح ابو الوفا (قسم الطفيليات)	3-22
(قسم الطفيليات)	3-23
بوفيه	3-24
دورة مياه رجال	3-25
دورة مياه حريم	3-26
معمل الطفيليات	3-27
قسم الطفيليات	3-28
المسجد	3-29
إتحاد الطلاب	3-30
مكتب. د/ هبه ريحان (قسم البكتريا والفطريات)	3-31
مكتب. د/ جمال عبد الجابر (قسم البكتريا والفطريات)	3-32
وحدة الخريجين	3-33
حجرة الطب الشرعى والسموم	3-34
سكرتارية (قسم الشرعى والسموم)	3-35
مكتب. د/ فتحى رضوان (قسم الشرعى والسموم)	3-36
مكتب. د/ محمد مصطفى الحديدى (قسم البكتريا والفطريات)	3-37
سكرتارية (قسم البكتريا والفطريات)	3-38



كلية الطب البيطري

الطابق الثالث علوي



كروكي الطابق الثالث علوي

الطابق الرابع علوي :
- ويتكون من :

معمل الباثولوجيا الإكلينيكية	4-1
المعمل المركزي	4-2
دورة مياه	4-3
مكتب د/سمير ، د/ محمود (قسم الرقابة على اللحوم)	4-4
مكتب د/ خالد إبراهيم (قسم الرقابة على اللحوم)	4-5
معمل الرقابة على اللحوم	4-6
مكتب د/ محمد الجزار (قسم الرقابة على اللحوم)	4-7
معمل الرقابة على الألبان	4-8
مكتب د/ عادل عبد الخالق (قسم الرقابة على الألبان)	4-9
سكرتارية قسم الرقابة الصحية على الألبان	4-10
مكتب د/ محمد الشربيني (رئيس قسم الرقابة على الألبان)	4-11
كنترول الفرقة الرابعة	4-12
كنترول الفرقة الثالثة	4-13
كنترول الفرقة الخامسة	4-14
كنترول الفرقة الثانية	4-15
كنترول التخلفات + التصحيح + التصوير	4-16
كنترول الفرقة الاولى	4-17
مكتب د/ عمرو عبدالفتاح (قسم الأمراض المشتركة)	4-18
مكتب د/ فاطمة الزهراء (قسم الأمراض المشتركة)	4-19
(قسم الأمراض المشتركة)	4-20
(قسم الأمراض المشتركة)	4-21
(قسم الأمراض المشتركة)	4-22
مكتب د/ عادل الجوهري (قسم الصحة والأمراض المشتركة)	4-23
حجرة تصوير	4-24
دورة مياه رجالي	4-25
دورة مياه حريمي	4-26
معمل الصحة والأمراض المشتركة	4-27
قسم الصحة والأمراض المشتركة	4-28
قسم الصحة والأمراض المشتركة	4-29
قاعة السيمينار	4-30
مكتب د/ مها العشماوى (قسم صحة الألبان)	4-31
قسم الرقابة الصحية على الألبان	4-32
مكتب د/ محمد السيد البوشى (قسم الباثولوجيا الإكلينيكية)	4-33
مكتب د/ انجي فكرى (قسم الباثولوجيا الإكلينيكية)	4-34
مكتب د/ فاطمة مصطفى (قسم الباثولوجيا الإكلينيكية)	4-35
(قسم الباثولوجيا الإكلينيكية)	4-36
(قسم الباثولوجيا الإكلينيكية)	4-37
(قسم الباثولوجيا الإكلينيكية)	4-38



كلية الطب البيطري
الطابق الرابع علوي



كروكي الطابق الرابع علوي